

Curvas de sobrevivência de pacientes de AIDS em Santos, Brasil**Survival curves of AIDS patients in Santos, Brazil*

São apresentadas as probabilidades de sobrevivência de pacientes portadores de vírus da AIDS residentes no Município de Santos, estimadas a partir do estudo de 1.056 notificações feitas nos anos de 1988, 1989 e 1990. Foram analisadas fichas de investigação epidemiológica, enviadas por serviços ambulatoriais ou obtidas mediante busca ativa realizada rotineiramente nos hospitais do citado Município. As informações sobre óbitos originam-se dos cartórios de registro civil de Santos, São Vicente e Guarujá e de notificações rece-

bidas. A estimativa de perdas - óbitos registrados em cartórios de outras regiões - é inferior a 2%, proporção de ocorrência na população geral segundo dados da Fundação SEADE. Os pacientes foram agrupados por sexo e por estágio evolutivo da doença, sendo classificados em "casos" (IV B, IV C, IV D e IV E conforme classificação do Center of Disease Control), suspeitos (classe IV A do C.D.C.) e soropositivos assintomáticos (classe I, II e III do C.D.C.)

Tabela 1 - Sobrevida dos casos de AIDS - Homens

Período	Vivos no início	Mortos no período	Retirados vivos*	Realmente expostos	Proporção de mortes	Prop. sobrevivida no período	Prop. sobrevivida desde o início
< 6 meses	143	70	12	137	0.5109	0.4891	0.4891
6-12 meses	61	14	9	56.5	0.2478	0.7522	0.3679
12-18 meses	38	7	10	33	0.2121	0.7879	0.2898
18-24 meses	21	5	11	15.5	0.3226	0.6774	0.1963
24-30 meses	5	1	2	4	0.2500	0.7500	0.1473
30-36 meses	2		2	1	0.0000	1.0000	0.1473

* Não houve perda

Tabela 2 - Sobrevida dos casos de AIDS - Mulheres

Período	Vivos no início	Mortos no período	Retirados vivos*	Realmente expostos	Proporção de mortes	Prop. sobrevivida no período	Prop. sobrevivida desde o início
< 6 meses	28	8	7	24.5	0.3265	0.6735	0.6735
6-12 meses	13	3	3	11.5	0.2609	0.7391	0.4978
12-18 meses	7	2	1	6.5	0.3077	0.6923	0.3446
18-24 meses	4	0	2	3	0.0000	1.0000	0.3446
24-30 meses	2	0	2	1	0.0000	1.0000	0.3446
30-36 meses	0	0	0	0	0.0000	1.0000	0.3446

* Não houve perda

* Nota apresentada por Cláudio Maierovitch Pessanha Henriques, Tarcísio Soares Borges Filho e Carolina Oza-wa Rodrigues do Centro de Controle de Doenças da Secretaria de Higiene e Saúde da Prefeitura Municipal de Santos - Santos, SP - Brasil

Separatas/Reprints: C.M.P. Henriques - R. Dr. Cláudio Lima da Costa, 280 - 11075-100 - Santos - SP - Brasil.

Publicação financiada pela FAPESP. Processo Saúde Coletiva 91/4994-0.

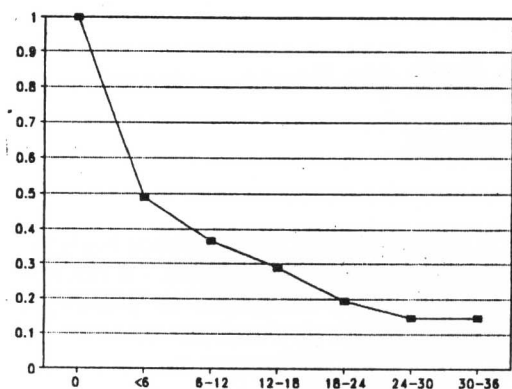


Gráfico 1. Curva de sobrevivência dos casos de AIDS - Homens

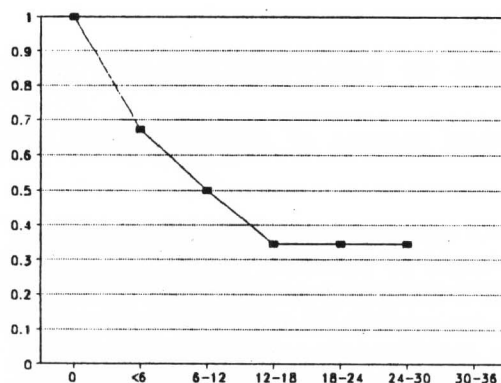


Gráfico 2. Curva de sobrevivência dos casos de AIDS - Mulheres

Tabela 3 - Sobrevida dos casos de AIDS - Total

Período	Vivos no início	Mortos no período	Retirados vivos*	Realmente expostos	Proporção de mortes	Prop. sobrevida no período	Prop. sobrevida desde o início
< 6 meses	171	78	19	161.5	0.4830	0.5170	0.5170
6-12 meses	74	17	12	68	0.2500	0.7500	0.3878
12-18 meses	45	9	11	39.5	0.2278	0.7722	0.2994
18-24 meses	25	5	13	18.5	0.2703	0.7297	0.2185
24-30 meses	7	1	4	5	0.2000	0.8000	0.1748
30-36 meses	2	0	2	1	0.0000	1.0000	0.1748

* Não houve perda

Tabela 4 - Sobrevida de pacientes "suspeitos" de AIDS - Homens

Período	Vivos no início	Mortos no período	Retirados vivos*	Realmente expostos	Proporção de mortes	Prop. sobrevida no período	Prop. sobrevida desde o início
< 6 meses	138	45	15	130.5	0.3448	0.6552	0.6552
6-12 meses	78	15	13	71.5	0.2098	0.7902	0.5177
12-18 meses	50	3	15	42.5	0.0706	0.9294	0.4812
18-24 meses	32	1	15	24.5	0.0408	0.9592	0.4615
24-30 meses	16	0	11	10.5	0.0000	1.0000	0.4615
30-36 meses	5	0	5	2.5	0.0000	1.0000	0.4615

* Não houve perda

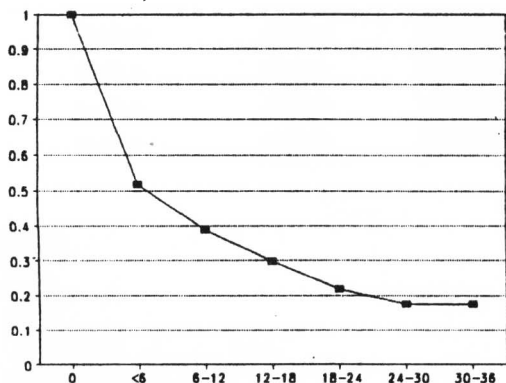


Gráfico 3. Curva de sobrevivência dos casos de AIDS - Total

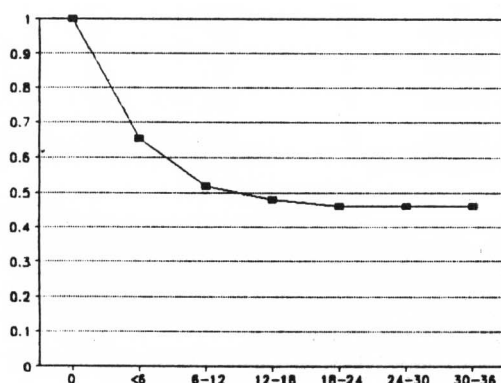


Gráfico 4. Curva de sobrevivência de pacientes "suspeitos" de AIDS - Homens

Tabela 5 - Sobrevida de pacientes "suspeitos" de AIDS - Mulheres

Período	Vivos no início	Mortos no período	Retirados vivos*	Realmente expostos	Proporção de mortes	Prop. sobrevida no período	Prop. sobrevida desde o início
< 6 meses	74	16	12	68	0.2353	0.7647	0.7647
6-12 meses	46	7	14	39	0.1795	0.8205	0.6275
12-18 meses	25	2	7	21.5	0.0930	0.9070	0.5691
18-24 meses	16	0	7	12.5	0.0000	1.0000	0.5691
24-30 meses	9	0	5	6.5	0.0000	1.0000	0.5691
30-36 meses	4	0	4	2	0.0000	1.0000	0.5691

* Não houve perda

Tabela 6 - Sobrevida de pacientes "suspeitos" de AIDS - Total

Período	Vivos no início	Mortos no período	Retirados vivos*	Realmente expostos	Proporção de mortes	Prop. sobrevida no período	Prop. sobrevida desde o início
< 6 meses	212	61	27	198.5	0.3073	0.6927	0.6927
6-12 meses	124	22	27	110.5	0.1991	0.8009	0.5548
12-18 meses	75	5	22	64	0.0781	0.9219	0.5114
18-24 meses	48	1	22	37	0.0270	0.9730	0.4976
24-30 meses	25	0	16	17	0.0000	1.0000	0.4976
30-36 meses	9	0	9	4.5	0.0000	1.0000	0.4976

* Não houve perda

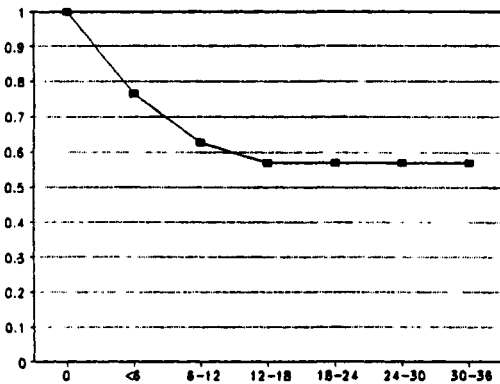


Gráfico 5. Curva de sobrevivência de pacientes "suspeitos" de AIDS - Mulheres

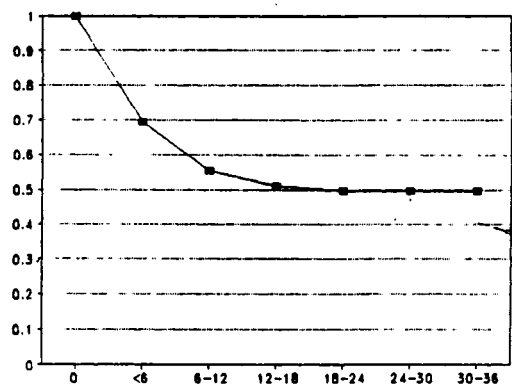


Gráfico 6. Curva de sobrevivência de pacientes "suspeitos" de AIDS - Total

Tabela 7 - Sobrevida de pacientes de AIDS soropositivos assintomáticos - Homens

Período	Vivos no início	Mortos no período	Retirados vivos*	Realmente expostos	Proporção de mortes	Prop. sobrevida no período	Prop. sobrevida desde o início
< 6 meses	449	14	73	412.5	0.0339	0.9661	0.9661
6-12 meses	362	11	55	334.5	0.0329	0.9671	0.9343
12-18 meses	296	9	53	269.5	0.0334	0.9666	0.9031
18-24 meses	234	10	100	184	0.0543	0.9457	0.8540
24-30 meses	124	2	84	82	0.0244	0.9756	0.8332
30-36 meses	38	0	38	19	0.0000	1.0000	0.8332

* Não houve perda

Tabela 8 - Sobrevida de pacientes de AIDS soropositivos assintomáticos - Mulheres

Período	Vivos no início	Mortos no período	Retirados vivos*	Realmente expostos	Proporção de mortes	Prop. sobrevida no período	Prop. sobrevida desde o início
< 6 meses	224	3	46	201	0.0149	0.9851	0.9851
6-12 meses	175	0	42	154	0.0000	1.0000	0.9851
12-18 meses	133	4	28	119	0.0336	0.9664	0.9520
18-24 meses	101	0	37	82.5	0.0000	1.0000	0.9520
24-30 meses	64	1	32	48	0.208	0.9792	0.9321
30-36 meses	31	1	30	16	0.0625	0.9375	0.8739

* Não houve perda

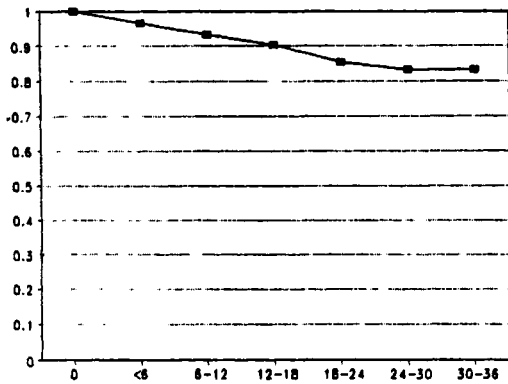


Gráfico 7. Curva de sobrevivência de pacientes de AIDS soropositivos assintomáticos - Homens

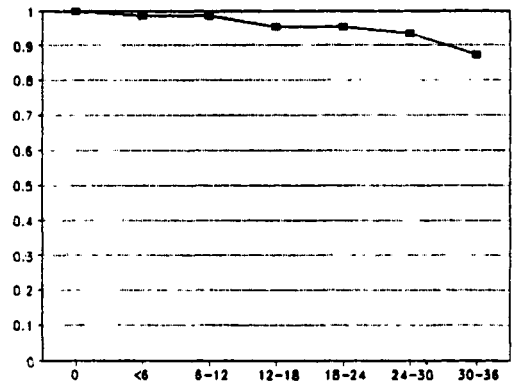


Gráfico 8. Curva de sobrevivência de pacientes de AIDS soropositivos assintomáticos - Mulheres

Tabela 9 - Sobrevida de pacientes de AIDS soropositivos assintomáticos - Total

Período	Vivos no início	Mortos no período	Retirados vivos*	Realmente expostos	Proporção de mortes	Prop. sobrevida no período	Prop. sobrevida desde o início
< 6 meses	673	17	119	613.5	0.0277	0.9723	0.9723
6-12 meses	537	11	97	488.5	0.0225	0.9775	0.9504
12-18 meses	429	13	81	388.5	0.0335	0.9665	0.9186
18-24 meses	335	10	137	266.5	0.0375	0.9625	0.8841
24-30 meses	188	3	116	130	0.0231	0.9769	0.8637
30-36 meses	69	1	68	35	0.0286	0.9714	0.8390

* Não houve perda

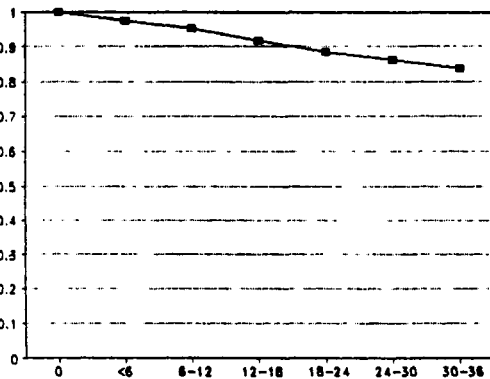


Gráfico 9. Curva de sobrevivência de pacientes de AIDS soropositivos assintomáticos - Total