

Dados estatísticos de viscerotomia sobre doenças e condições mórbidas do homem no Brasil

I. Schistosomose Mansônica no período de 1937-1946

por

Dr. Madureira Pará (*)

A viscerotomia é um processo simples e rápido de colheita, no cadáver, de material para exame anátomo-patológico. Sua maior vantagem de ordem prática é a de tornar desnecessária a autópsia quando esta, ainda que parcial, é, por circunstâncias, inexecutável.

Neste processo se faz uso de um instrumento de punção denominado "viscerótomo", que foi introduzido, na técnica, por RICKARD. No ano de 1931 SOPER, RICKARD e CRAWFORD empregaram-no pela primeira vez em larga escala no Estado de Pernambuco, Brasil, para obtenção de fragmentos de fígados humanos em casos mortais clinicamente suspeitos de Febre Amarela. De seus resultados altamente satisfatórios, resultou ser a viscerotomia logo estendida a diversas zonas do país e, como medida sanitária de controle, tornada obrigatória, por ato do governo brasileiro em 1932, nos casos indicados quais sejam todos aqueles de doença aguda mortal com evolução máxima de 10 dias.

Embora a viscerotomia do fígado tenha atingido o maior desenvolvimento e tenha, de fato, a maior importância como meio para diagnóstico *post-mortem* de Febre Amarela e de outras condições mórbidas no homem, é preciso notar que outros órgãos podem, facilmente, ser viscerotomizados para fins diagnósticos e que, assim, a viscerotomia deve ser considerada como um processo geral da técnica anátomo-patológica.

Como ficou dito, desde o ano de 1931 a viscerotomia hepática vem sendo praticada no Brasil de forma sistemática e todos os espécimes assim obtidos, convenientemente fixados em formol-salina a 10%, foram, sempre, recebidos e examinados pelo antigo Laboratório de Febre Amarela, criado pela Fundação Rockefeller em 1931, na sua "Secção de Histopatologia" que, atualmente, faz parte do "Serviço Nacional de Febre Amarela".

(*) Recebido para publicação em 16 de novembro de 1949. Trabalho da Secção de Histopatologia do Serviço Nacional de Febre Amarela, Rio de Janeiro, Brasil.

O número de fígados de viscerotomia examinados no nosso laboratório desde 1931 até o presente ano é, sem dúvida, vultoso, pois, só o total de tecidos procedentes do Brasil se eleva a perto de 400.000 amostras durante este período.

O exame histopatológico de rotina que se pratica sobre estas amostras de fígado é tão completo quanto possível, do que resulta que dados estatísticos e patológicos sobre enfermidades e condições mórbidas que afetam o fígado têm sido acumulados por todos estes anos e constituem, assim, valiosa fonte de informações científico-sanitárias.

Com o simples intuito de contribuir para a divulgação de tais dados no que se refere ao seu aspeto estatístico, iniciaremos, com o presente trabalho sobre Schistosomose Mansônica, uma série de publicações sobre a distribuição no país, de doenças e condições de importância médica e sanitária, tais como Malária, Leishmaniose Visceral, Atrofia Hepática e Drepanocitose.

Por necessidade imperiosa de limitação da análise, apreciaremos, via de regra, no decorrer de todo este estudo, apenas o material que foi examinado durante os anos de 1937 a 1946, não só porque a este decênio corresponde mais da metade do total de espécimes de fígado examinados no nosso laboratório mas ainda porque, neste mesmo período, o critério de exame foi, estritamente, uniforme.

Cumprе acrescentar que o estudo sobre a ocorrência da Schistosomose Mansônica no Brasil de que trataremos a seguir é baseado, em sua maior parte, na comunicação que fizemos sobre este assunto ao "VII Congresso Brasileiro de Higiene", realizado no mês de dezembro de 1948 na cidade de São Paulo.

SCHISTOSOMOSE MANSÔNICA — SUA OCORRÊNCIA EM FÍGADOS DE VISCEROTOMIA NO PERÍODO DE 1937-1946

O sério problema da infestação humana por *Schistosoma mansoni* em diversas regiões do Brasil, maximé no nordeste e no leste do país, tem prendido, desde os clássicos estudos de Pirajá da Silva em 1908, a atenção de muitos dos nossos pesquisadores. Várias contribuições valiosas quer ao conhecimento da biologia deste tramatódeo quer ao combate profilático e terapêutico da helmintose quer à patogenia da moléstia têm sido o resultado deste interesse científico e sanitário, embora já se faça sentir, de forma imperiosa, a necessidade de se coordenar todo este trabalho esparso para fins práticos, numa campanha, de âmbito nacional, que terá, indubitavelmente, de ser empreendida contra a Schistosomose.

MATERIAL E MÉTODOS

O presente estudo está baseado no resultado do exame sistemático de amostras de fígados de viscerotomia.

A colheita de amostras de fígado, por viscerotomia, está sujeita a limitações impostas pela sua finalidade imediata e essencial qual seja a de descobrir casos de Febre Amarela, que, de outra forma, passariam ignorados.

Assim, só são puncionados, obrigatoriamente, casos de doença aguda, evoluindo para a morte no prazo máximo de 10 a 15 dias. Ora, como se sabe, a Schistosomose Intestinal só excepcionalmente é de evolução aguda, pois, raramente, mata no período toxêmico. Também é sabido que os achados hepáticos característicos da doença ou seja a presença de ovos de *Schistosoma* nos sinusoides do fígado e a formação do granuloma reacional só se podem verificar decorridos, no mínimo, dois meses da infestação.

Temos, honestamente, de reconhecer que, em sua grande maioria, os casos de Schistosomose diagnosticados em nossa rotina viscerotômica constituem, por assim dizer, achados felizes de laboratório. Não nos surpreende, dêste modo, como se verá adiante, o fato da incidência de Schistosomose, pelos dados de viscerotomia, comparada com a obtida por exame coprológico em algumas localidades do país de onde existem dados, se mostrar, geralmente, mais baixa. O que nos deve impressionar, ao contrário, pelo que ficou dito, é a grande frequência com que vêm sendo diagnosticados, por viscerotomia, casos desta enfermidade, embora o material de exame deva ser tido como inadequado a um levantamento rigoroso de índices de infestação schistosômica em zonas endêmicas da doença. A nosso ver, não fôra o fato, já comprovado por LAMBERG (1927) em Porto Rico, de ser o fígado, invariavelmente, atingido pela infestação schistosômica e, mais, dado o caráter de ordinário definitivo e, também, difuso das lesões hepáticas produzidas, a descoberta de fígados positivos para Schistosomose entre espécimes de dimensões diminutas, como são as amostras de viscerotomia, seria meramente fortuita.

DAVIS em 1934 publica uma análise estatística dos principais achados histopatológicos das primeiras 29.593 amostras de fígados examinadas no nosso laboratório. Nela é objeto principal de estudo a ocorrência de Malária e Schistosomose no Brasil.

Desde então até o presente o número de fígados só do Brasil elevou-se, como já dissemos, a cerca de 400.000 amostras. O nosso estudo, porém, só abrange o total de espécimes havido para exame no decênio de 1937 a 1946 ou sejam 267.107 fígados de viscerotomia.

O resultados do exame histopatológico de espécimes de viscerotomia, que constituem a base da presente análise, representam, de fato, em sua quase totalidade, os diagnósticos de rotina feitos mediante a observação microscópica de um único preparado corado pela hematoxilina-eosina, proveniente de um pequeno bloco de tecido em parafina de cada amostra de fígado recebida. Também só foram considerados nesta análise como casos de Schistosomose os fígados em que se evidenciou a presença de ovos ou de reação granulomatosa típica, tendo sido excluídos todos aqueles de diagnóstico duvidoso que mostravam apenas lesões suspeitas de serem causadas por *Schistosoma*.

É possível que, se o nosso estudo fosse baseado no exame de preparações seriadas ou realizado sem o rígido critério de diagnóstico havido, a incidência de Schistosomose por viscerotomia se elevasse apreciavelmente, embora, adotada a última alternativa, os dados não tivessem a mesma segurança oferecida pelos nossos.

Antes de proseguir se faz mister realçar que os achados de viscerotomia, carecendo, como carecem de ordinário, de dados informativos sobre o local de infecção dos casos, exigem necessariamente, para sua correta interpretação, que estudos epidemiológicos correlatos sejam sempre empreendidos para completá-los. Isto significa que o diagnóstico por viscerotomia de um caso de Schistosomose ou de qualquer outra doença numa determinada localidade apenas revela a presença de doentes na localidade em questão. Para esclarecer se a mesma é ou não um foco da enfermidade ou se oferece condições para se transformar em tal só um inquérito epidemiológico cuidadoso poderá fazê-lo.

ANÁLISE DOS DADOS DE VISCEROTOMIA

Para um total de 267.107 amostras de fígado examinadas entre 1937 e 1946 foram achadas 5.953 positivas para Schistosomose para todo o país, com um índice percentual de incidência igual, pois, a 2.23 ± 0.019 .

QUADROS 1 e 2

Este material é proveniente de 1.174 municípios do Brasil com viscerotomia de onde recebemos, para exame, pelo menos 5 amostras de fígado durante os anos de 1937 a 1946. Houve, ainda, municípios produtivos, em número de 31 ao todo, com menos de 5 fígados cada um, que não foram considerados, convidando referir, porém, que 28 deles se mostravam negativos e 3, apenas, positivos para Schistosomose, sendo estes *Natal* no Rio Grande

do Norte, Recife em Pernambuco e Santa Luzia em Minas Gerais.

O número total de municípios do Brasil é de 1.669, o que bem demonstra que a nossa rede de viscerotomia ativa cobre, quase por completo, a área habitada do país.

Dos 1.174 municípios com viscerotomia durante o decênio de 1937-1946 um total de 419 foram achados positivos.

Distribuição Geográfica dos Casos — A incidência de fígados com Schistosomose foi levantada, preliminarmente, para cada unidade federada, por localidades ou postos de viscerotomia e, então, agrupadas estas e reunidos os dados por municípios, a estes se relacionaram os índices percentuais de incidência, para sua maior precisão.

Pelo exame dos Quadros 1, 2 e 3 se verifica que de tôdas as unidades federadas do Brasil, à exceção do Território do Amapá, recebemos fígados com lesões de Schistosomose.

a) *Regiões e Estados* — Os Quadros 1 e 2 mostram, respectivamente, os índices de incidência à Schistosomose de Regiões e Estados do Brasil e o número de municípios positivos em cada Estado para o total de municípios com viscerotomia.

Nas Regiões Norte e Nordeste Ocidental do país a incidência é fraca.

Para o Norte foram achados 60 casos sobre um total de 26.825 amostras de fígados examinadas, com uma incidência de 0.22% portanto.

Para o Nordeste Ocidental houve 62 casos num total de 8.929 fígados, sendo de 0.69% o seu índice de incidência.

Todos os Estados destas duas Regiões mostram índices percentuais menores de 1, salvo o Território do Rio Branco cuja percentagem de 3.41 ± 1.34 , dado o número relativamente pequeno de amostras sobre que está baseada, poderá ser acidental.

O Nordeste Oriental e o Leste Setentrional do Brasil são Regiões bem conhecidas de grande endemicidade à Schistosomose.

No Nordeste Oriental, com um total de 43.338 amostras de fígados examinadas, foram diagnosticados 2.238 casos desta helmintose, sendo o seu coeficiente de incidência igual a 5.16%.

Para o Leste Setentrional o número de espécimes de fígado foi de 33.379 e o total de casos de 2.502, com uma incidência percentual de 7.49, que constitui o mais alto índice por Região no Brasil, determinado pela presente análise.

FIGURA 1

Entre os Estados, compreendidos por estas duas Regiões, apenas o do Ceará apresenta incidência percentual baixa. No Rio Grande do Norte e na Paraíba a incidência é moderada (índice de acima de 1 a 5%).

Pernambuco, Alagoas e Sergipe, com índices percentuais globais de incidência de 9.44, 11.46 e 10.25 respectivamente, se confirmaram, mais uma vez, como a zona de maior endemicidade da mansoniase no país.

Um total de 1.020 casos de Schistosomose para a elevada cifra de 113.333 espécimes de fígado, que é a quanto ascende o número relativo à Região Leste Meridional do país, confere a esta mesma região uma incidência baixa, igual a 0.90%.

Nesta Região os Estados do Espírito Santo e Rio de Janeiro apresentam fraca incidência (índice: — 1%). No Estado de Minas Gerais a incidência geral é moderada (índice = 1.26%).

Nos Estados do Sul e do Centro-Oeste do Brasil a incidência à Schistosomose é baixa, semelhante a do Norte do país.

Para a Região Sul foram achados 47 casos para um total de 33.772 amostras de viscerotomia, com um coeficiente de 0.14% de incidência, o mais baixo índice assinalado entre as sete Regiões do país.

Para a Região Centro-Oeste o número de amostras foi igual a 7.531 e o de casos de 24, o índice de incidência relativo sendo de 0.32%.

É interessante assinalar, como se mostra no Quadro 4, a concordância existente entre as cifras de incidência percentual de Schistosomose obtidas por viscerotomia, achadas por NELSON DAVIS, em 1934, para 12 Estados da União, sobre um total de apenas 29.593 fígados e as nossas, relativas aos mesmos Estados mas baseadas no exame de 267.107 amostras de fígado durante o decênio de 1937 a 1946.

De fato, se pode verificar que só apresentam diferenças significantes ($> 3E.P.$ dif.) em sua incidência percentual os seguintes Estados: Paraíba, cujo índice relativo a 1937-1946 é mais elevado do que o de 1934; Pernambuco, Alagoas, Sergipe e Bahia cujos respectivos índices em 1934 são maiores do que os correspondentes a êsse decênio.

Para êstes quatro Estados, embora se tenha constatado esta flutuação significativa no valor absoluto de seus índices percentuais de incidência não houve alterações dignas de nota na sua classificação relativa à intensidade

de incidência de Schistosomose, figurando, ambas as vezes, *Alagoas* e *Sergipe* como os Estados que detêm os índices mais elevados, para todo o Brasil.

b) *Estados e Municípios* — Do Quadro 3 consta a tabulação, por Estados do Brasil, de todos os municípios positivos e negativos para Schistosomose, por viscerotomia no decênio de 1937-1946.

QUADROS 3 e 4

No MAPA da *Figura 1* se faz, objetivamente, a representação cartográfica dos 1.174 municípios do Brasil com viscerotomia ativa durante 1937-1946, de conformidade com o grau de incidência de cada um para Schistosomose, sendo assinalados os 755 municípios negativos de uma só forma. Os 419 municípios positivos foram classificados em quatro grupos de índices segundo a incidência: 1) *Baixa*: + 0 a 1%; 2) *Moderada*: + 1 a 5%; 3) *Media* + 5 a 10% e 4) *Alta*: + 10%.

Parece-nos que um índice de incidência maior de 20% traduz, sempre, uma endemicidade maciça à Schistosomose numa determinada zona.

A seguir apreciaremos a situação da incidência de Schistosomose em cada unidade federada do país e seus municípios, segundo os dados de viscerotomia para o decênio considerado.

1. ACRE — Neste Território 1 só Município se mostrou positivo para Schistosomose: *Sena Madureira*, com um índice moderado de incidência (1.04%).

A incidência para este Território é baixa, igual a 0.20%.

2. RIO BRANCO — Este Território com um só Município com viscerotomia, *Boa Vista*, tem, assim, a mesma incidência deste, igual a 3.41%, de valor moderado. Este índice, calculado sobre o total de apenas 88 amostras de fígado examinadas, poderá ser acidental.

3. GUAPORÉ — O índice percentual de incidência correspondente a este Território é de 0.19 e o do seu único município positivo, *Porto Velho*, é de 0.26, de baixo valor, portanto.

4. AMAPÁ — Foi a única unidade federada que não mandou fígados positivos para Schistosomose durante o decênio analisado.

5. AMAZONAS — O índice de incidência deste Estado é de valor baixo: 0.30%. Para um total de 25 municípios produtivos quanto a viscerotomia apenas 3 deles se mostraram positivos à Schistosomose e, destes, o de *Coari* é o único que possui índice moderado de incidência (1.33%). Para os dois outros a incidência é baixa.

6. PARÁ -- A incidência de Schistosomose para o Pará é baixa, igual a 0.19%. Dos seus 52 municípios com viscerotomia 15 são positivos, todos êles com índices baixos à exceção de 4 municípios, com incidência moderada: *Marabá, Faro, Monte Alegre e Portel*.

O Pará é um dos Estados da União onde é mais intensa a corrente imigratória do Nordeste, pelo que se deve aceitar sob reserva os achados de viscerotomia quanto à Schistosomose para êste Estado e, em geral, para tãda a Região Amazônica, por ser provável que, em sua maior parte, sejam êles constituídos por casos de importação.

7. MARANHÃO — É também baixa a incidência global de Schistosomose neste Estado, cuja incidência é de 0.95%. Dos seus 49 municípios com viscerotomia ativa 13 se mostram positivos: 3 dêstes apresentam incidência baixa; em 7 a incidência é moderada; em 2, *Cajapió*, e *São Vicente Ferrer*, o índice de incidência é de valor médio (+ 5%); e 1 só município, *Cururupu*, mostra incidência elevada (índice = 14.71%).

8. PIAUÍ — A incidência à Schistosomose no Piauí é baixa, com um índice de 0.41%. De 34 municípios com viscerotomia apenas 6 se mostram positivos: em dois dêles a incidência é baixa e moderada nos outros quatro: *União, Picos, Jurumenha e Urucu*.

9. CEARÁ — Neste Estado o número de municípios com viscerotomia é de 79. Dêste total 21 foram achados positivos para Schistosomose. O índice percentual de incidência para o Ceará é de valor baixo, igual a 0.48. Nove dos seus 21 municípios positivos mostram incidência baixa. Para os demais a incidência é moderada (índice = + 1 a 5%). Entre êstes últimos mostram índices de incidência acima de 2% os seguintes municípios: *Redenção, Brejo Santo, Caririaçu, Icó, Juazeiro e Morada Nova*.

10. RIO GRANDE DO NORTE — Um total de 24 municípios com viscerotomia ativa houve neste Estado, cujo índice de incidência é de valor moderado, igual a 1.17%. Dos seus 6 municípios positivos para Schistosomose 1 só mostra um índice baixo de incidência que, em 4 dêles, é de valor moderado: 1 município, apenas, o de *Ceará-Mirim*, tem incidência alta (índice = 12.10%).

11. PARAÍBA — 25 municípios com viscerotomia ativa representam o total de municípios considerados nesta unidade federativa. A incidência de Schistosomose neste Estado é de valor moderado (índice = 3.04%). 15 dos seus 25 municípios foram achados positivos, estando assim classificados: 2 com incidência baixa; 10, com incidência moderada; 3, com incidência média, sendo êstes *Ingá, Pilar e Santa Rita*.

12. PERNAMBUCO — Neste Estado 57 municípios tiveram viscerotomia ativa dentre o período considerado. Deste total 47 municípios se mostraram positivos para Schistosomose. A incidência para todo o Estado é de valor médio, tendendo para alto, igual a 9.44%. Dos seus 47 municípios 17 deles apresentam uma incidência moderada à mansoníase; em 14 outros a incidência é média; e nos restantes 16 é de valor alto (índice + 10%). Neste último grupo os municípios de *Nazaré da Mata*, *Quipapá*, *Vitória de Santo Antão*, *Aliança* e *Timbaúba* têm índices de incidência acima de 15%, se elevando a mais de 20% nos de *Aliança* e *Timbaúba*.

13. ALAGOAS — Todos os 16 municípios com viscerotomia ativa em Alagoas se mostraram positivos à Schistosomose. A incidência neste Estado é a mais alta verificada entre os Estado do Brasil, sendo igual a 11.46%. Dos seus 16 municípios, 4 mostram incidência moderada; 3 outros uma incidência de valor médio; e nos 9 restantes ela é alta (índice + 10%). Neste último grupo os municípios de *Assembléa*, *Coruripe*, *São José da Lage*, *Quebrangulo* e *Palmeiras do Índios* apresentam índices de incidência maiores que 15%, sendo de assinalar que em *Quebrangulo* e em *Palmeira dos Índios* a incidência é maciça, os seus respectivos índices atingindo a 25.00% e 52.10%, este último constituindo o maior índice percentual de Schistosomose por nós achado para os municípios do Brasil.

14. SERGIPE — Neste Estado, para um total de 31 municípios com viscerotomia produtiva, 28 deles se apresentam positivos. O seu índice percentual de incidência é alto, igual a 10.25%. Os 28 municípios achados positivos assim se classificam segundo a incidência: 4, com incidência moderada; 8, com incidência média; e 16, com incidência alta. Entre estes devem ser citados os municípios de *Maruim*, *Tobias Barreto*, *Carmópolis*, *Inajaroba*, *Rosário do Catete* e *Laranjeiras*, todos eles com incidência acima de 15%, sendo que para os quatro últimos a incidência chega a ser maciça (índice: + 20).

15. BAHIA — Para um total de 110 municípios com viscerotomia ativa, 85 se mostram positivos no Estado da Bahia, cuja incidência global é de valor médio, igual a 6.74%. Os seus municípios positivos assim se agrupam segundo a incidência: 1 com índice baixo; 21, com incidência moderada; 39, com incidência média; e 24, com incidência alta. Entre estes devem ser mencionados os municípios de *Catu*, *Irará*, *Santarém*, *Santa Cruz* e *Ubaíra*, com índices de incidência acima de 15%, sendo que para os dois últimos a incidência é maciça.

16. ESPÍRITO SANTO — 32 municípios foram produtivos quanto a viscerotomia neste Estado e 14 deles se mostraram positivos à Schistosomose. O

índice percentual de incidência no Espírito Santo é de valor baixo, igual a 0.82. Entre os 24 municípios positivos 6 deles mostram incidência baixa; 6 outros incidência moderada; e apenas 2 têm incidência média: *Baixo Guandu* e *Itaguaçu*.

17. RIO DE JANEIRO — Para 50 municípios com viscerotomia ativa no Estado do Rio, 19 foram achados positivos para Schistosomose. A incidência no Estado é baixa, com um índice de 0.36%. Todos os seus municípios positivos mostram incidência baixa à exceção de dois, onde ela é moderada: *Itaguaí* e *Silva Jardim*.

18. MINAS GERAIS — Neste Estado o número de municípios positivos é de 89 sobre um total de 263 produtivos. A incidência de Schistosomose em Minas é moderada, com um índice de 1.26% para o Estado. Os seus 89 municípios positivos assim se agrupam conforme a incidência: 23, com incidência baixa; 48, com incidência moderada; 10 com incidência média; e 8 mostram alta incidência, sendo que os municípios de *Medina* e *Pedra Azul* apresentam índices acima de 15%. Os municípios com incidência mais elevada em Minas Gerais estão situados, quase todos, nas zonas norte e centro deste Estado.

19. SÃO PAULO — 19 municípios se mostraram positivos neste Estado onde houve um total de 156 municípios produtivos quanto à viscerotomia. A incidência global à Schistosomose é baixa, com um índice de 0.19%. Onze dos seus 19 municípios positivos têm incidência baixa e 8 mostram incidência moderada. Entre estes últimos apresentam incidência maior que 2% os seguintes municípios: *Andradina*, *Bastos*, *Guaira* e *Guará*.

20. PARANÁ — O número de municípios com viscerotomia no Paraná é de 47 e 6 o de municípios positivos. A incidência de Schistosomose é baixa, igual a 0.10%. Os seus 6 municípios positivos também detem índices baixos de incidência.

22. SANTA CATARINA — Apenas 2 municípios de um total de 32 produtivos neste Estado foram constatados. A incidência de Schistosomose é muito baixa neste Estado, com um índice de 0.05%, como também nos seus dois únicos municípios positivos.

22. RIO GRANDE DO SUL — 15 municípios neste Estado tiveram viscerotomia ativa no período considerado. Apenas 1 destes municípios, *S. Luís de Gonzaga*, se mostrou positivo para Schistosomose e, assim mesmo, com 1 só caso sobre um total de 168 amostras examinadas. A incidência global para o Estado é muito baixa, com um índice de 0.07%.

23. GOIÁS — 5 de 40 municípios com viscerotomia neste Estado foram achados positivos para Schistosomose. O índice percentual de incidência é

0.25 para Goiás, de valor baixo portanto. 2 dos municípios positivos têm incidência baixa; em 2 outros a incidência é moderada; e 1 só se apresenta com índice médio de incidência, o município de *Planaltina*.

24. MATO GROSSO — O número de municípios com viscerotomia neste Estado é de 24, sendo que 6 destes foram constatados positivos para Schistosomose. Com um índice de 0.37% a incidência se revelou baixa em Mato Grosso. Ela, também, é baixa em 3 dos seus municípios positivos e moderada nos outros 3: *Aquidauana*, *Poxoréu* e *Três Lagoas*.

Valor Comparativo da Coproscopia e da Viscerotomia no Diagnóstico da Schistosomose Mansônica — No Quadro 5 e a título de comparação se acham reproduzidos, de trabalhos de diferentes pesquisadores brasileiros, os índices de incidência levantados por exame coprológico para alguns municípios do Brasil e, também, os determinados por viscerotomia.

O critério que presidiu à seleção que fizemos entre os vários índices de incidência levantados por exame de fezes para muitas localidades do nosso país, que se podem encontrar na já vasta literatura médica nacional sobre Schistosomose, foi meramente quantitativo, isto é, escolhemos, para objeto de comparação com os dados de viscerotomia, apenas aqueles índices de incidência obtidos por coproscopia, que foram determinados sobre o maior número de amostras, para cada município considerado.

No Quadro 5 estão tabulados os índices de incidência por coproscopia e por viscerotomia de 19 municípios pertencentes a 5 Estados do Brasil.

Em 12 destes 19 municípios os índices obtidos por exame de fezes se mostram, decididamente, mais elevados do que os assinalados por viscerotomia: em 4 municípios os índices obtidos por viscerotomia superam os coprológicos e nos outros 3 municípios ambos os índices têm, praticamente, igual valor.

Os municípios cujos índices de incidência por exame de fezes são menores que os determinados por viscerotomia são os seguintes: *João Pessoa*, no Estado da Paraíba; *Garanhuns*, em Pernambuco; *Maceió* e *S. Luís Quitunde*, em Alagoas.

Alguns dos 12 municípios cujos índices de incidência para Schistosomose são maiores por coproscopia do que por viscerotomia merecem mais longa apreciação.

Assim é que, no Estado de Pernambuco, para o município de *Catende*, tanto JANSEN (1946) como TAVARES (apud A. MEIRA, 1945), trabalhando pela mesma época e sobre um número praticamente igual de amostras de fezes

(de 6.559 e 6.288 pessoas, respectivamente) demonstram notável concordância em seus resultados, pois, ambos assinalam índices de incidência de valor igual a 53%. No decênio de 1937-1946 para este mesmo município encontramos sobre um total de 514 fígados de viscerotomia examinados, uma incidência de apenas 13,42%.

Ainda em Pernambuco, para o município de *Vitória de Santo Antão*, MAGALHÃES et al. determinam a incidência percentual de 38.6 pelo exame de fezes de 1.530 indivíduos, total equivalente, na ocasião, à décima parte da população do município. Os índices de incidência deste município por viscerotomia foram achados iguais a 14.10% em 1934 (312 amostras examinadas) e, a 15.76% em 1937-1946 (pelo exame de 203 amostras de fígado).

No Estado de Alagoas, BARROS BARRETO (1946) assinala, para o município de *Rio Largo*, a incidência de 31,4% para um total de 2.349 amostras de fezes examinadas. A incidência por viscerotomia, de 1937-1946, foi de 14.27% para este mesmo município, sobre um total de 729 fígados examinados.

VIEIRA (apud R. LOBO, 1946) dá, para a cidade de *Salvador*, capital do Estado da Bahia, um índice percentual de incidência de 16.72, pelo exame de 2.223 indivíduos. Para este município os índices de incidência por viscerotomia são iguais a 8.7% em 1934 e 6.67% em 1937-1946 (pelo exame de 724 e 90 amostras de fígado, respectivamente).

Para o município de *Itambacuri*, em Minas Gerais, CESAR PINTO (1944) dá um índice de incidência de 40.0%, pelo exame de fezes de 1.452 pessoas. O nosso índice por viscerotomia (1937-1946) resultou igual a 9.19% para este município, sendo examinadas 283 amostras de fígado.

Também, no Estado de Minas Gerais, para o município de *Belo Horizonte*, RENAULT e VERSIANI (1940) encontram uma incidência igual a 10.88% pelo exame de fezes de 6.000 indivíduos. De 1937-1946, neste mesmo município, pelo exame de 465 fígados de viscerotomia, a incidência achada foi de 1.51%.

Para os municípios de *Montes Claros* e *Pedra Azul*, neste mesmo Estado, MARTINS e VERSIANI (1938), pelo exame de fezes de 85 e 81 pessoas, calculam uma incidência de 20.00% e 85.18%, respectivamente. De 1937-1946 estes dois municípios mostraram, por viscerotomia, índices de incidência de 11.45% (35 fígados examinados) e 17.37 (pelo exame de 167 amostras de fígado).

Para os 19 municípios assinalados no Quadro 5, considerados englobadamente, o total de exames coprológicos foi de 61.121 e destes resultaram positivos 12.498 ou seja uma incidência de $20.45 \pm 0.11\%$ de positividade

à Schistosomose. O número de fígados de viscerotomia nestes mesmos 19 municípios foi de 1931 a 1946 igual a 7.679 ao todo, havendo 792 fígados positivos para esta helmintose, o que representa uma incidência de $10.31 \pm 0.074\%$, que é duas vezes menor que aquela assinalada por coproscopia, a diferença entre os dois índices sendo altamente significativa (Dif. = 10.14 ± 0.133).

Parece-nos, assim, justificada a nossa impressão de que, comparativamente, a incidência à Schistosomose, revelada pela nossa viscerotomia, é, via de regra, menor do que a que pode ser assinada por exame coprológico, ainda que mediante um único exame por pessoa.

É fora de dúvida, porém, como se depreende de próprio exame do Quadro 5, que os achados de viscerotomia no diagnóstico da Schistosomose Mansônica são da maior relevância e que, embora a coproscopia, realizada sob condições técnicas adequadas, constitua, por certo, o método de escolha na descoberta de casos desta enfermidade, tem a viscerotomia hepática o mérito de servir como valioso processo auxiliar para este mesmo fim e como tal nunca deve ser esquecida.

Distribuição por Idade dos Casos — Dos 5.953 espécimes de fígado positivos para Schistosomose durante 1937-1946, somente 5.924 possuíam dados sobre idade.

Dada a impossibilidade de analisarmos, acuradamente, a distribuição etática destes 5.924 casos achados para o período de 1937-1946 porquanto tal análise implicaria em classificar-se as idades de 267.107 pessoas mortas, de que proveio, como já se disse, igual número de amostras de fígado de viscerotomia, examinadas no decurso daquele decênio, trabalho que seria exaustivo e falho porque, infelizmente, o nosso fichário de dados viscerotômicos carece, ainda, de codificação mecânica, decidimos restringir o nosso estudo da incidência por idade ao ano de 1938.

Escolhemos este ano em particular não só porque ao mesmo corresponde a cifra anual mais elevada de espécimes de fígado já alcançada pela nossa viscerotomia como também por possuir ele, em boa distribuição, amostras de todas as unidades federadas do Brasil, e, ainda, apresentar excelente uniformidade em seus resultados de exame. Tais características tornam, a nosso vêr, a análise feita para o ano de 1938 digna de suficiente crédito de modo a ser considerada como a melhor amostra representativa do total de fígados do decênio de 1937-1946.

Do Quadro 6 e da Figura 2 constam os dados relativos à distribuição etática de 374 casos de Schistosomose Mansônica, que constitui o total achado para 30.819 espécimes de fígado examinados durante o ano de 1938.

Analisando estes dados notamos, preliminarmente, que há entre os espécimes de fígado de viscerotomia uma marcada predominância numérica daqueles pertencentes ao grupo etático de 0 — 9 anos, mais precisamente ao sub-grupo de 0 — 4 anos, o qual chega a representar 36.80% do total das 30.819 amostras de fígado. O número de fígados para todo grupo de 0 — 9 anos é de 13.622 amostras ou seja 44.20% daquele total. Esta mesma predominância foi observada por DAVIS (loc. cit.) entre 11.112 fígados de viscerotomia procedentes dos Estados de Pernambuco, Alagoas, Sergipe e Bahia, material a que limitou êle a sua análise em relação à incidência etática da Schistosomose. Para este total de 11.112 fígados de viscerotomia DAVIS assinala 7.264 pertencentes ao grupo etático de 0 — 9 anos, o que representa 65.37% do material por êle analisado, em que a predominância das amostras do primeiro grupo etático é, pois, bem mais considerável do que a constatada em 1938.

Dos nossos dados ainda se verifica que os espécimes de fígado correspondentes aos quatro grupos de idade que abrangem da 2.^a à 5.^a década da vida se acham distribuídos de modo equivalente, do que resulta ser a comparação entre os resultados destes mesmos grupos grandemente significativa.

Para o último grupo de idade considerado (50 + anos) se depara, entretanto, com outra sobrecarga de amostras de fígado de viscerotomia (21.38% do total), conseqüência provável da maior amplitude deste grupo.

A incidência de casos de Schistosomose, no ano de 1938, se revela mais elevada para o grupo etático de 10 — 19 anos (2.61%) embora não difira, significativamente, da que se encontra para os dois grupos de idade que lhe são consecutivos (Diferenças: $0.25\% \pm 0.288$ e 0.68 ± 0.283 , respectivamente). Porém a diferença entre essa incidência e a encontrada para o grupo de 40 — 49 anos é, estatisticamente, significativa (igual a 1.02 ± 0.274).

Os mais baixos índices de incidência se observam para o primeiro e o último grupos etáticos considerados (0 — 9 e 50 + anos), sendo que o correspondente ao primeiro grupo é, decididamente, o menor (a diferença entre este e o último grupo é de: 0.42 ± 0.089 , significativa portanto). Também é significativa a diferença que há entre a incidência achada para

o grupo de 50 + anos e a do grupo que lhe antecede imediatamente (de -0.57 ± 0.185).

A incidência percentual de casos de Schistosomose decresce gradativamente a partir da 2.^a década de vida para os 3.^o, 4.^o, 5.^o e 6.^o e último grupos etários considerados. Os índices relativos aos 3.^o e 4.^o como os do 4.^o e 5.^o grupos de idade não diferem significativamente entre si, sendo, no entanto, significativa a diferença existente entre o 3.^o e 5.^o grupos (de 0.77 ± 0.249).

Nota-se, ainda, que o índice de incidência relativo ao sub-grupo etático de 5 — 9 anos (2.32%), cujo número de amostras correspondente é da mesma grandeza da dos grupos 2, 3, 4 e 5, se mostra praticamente igual aos destes quatro grupos, pois, as diferenças entre a incidência nesse sub-grupo e a observada em cada um dos grupos mencionados são, estatisticamente, sem significação.

Pode-se, generalizando, dizer que, quanto a sua distribuição etática, a incidência dos casos de Schistosomose entre os fígados de viscerotomia é muito baixa nos primeiros anos de vida, se eleva notavelmente na segunda infância para atingir o seu máximo entre adolescentes e adultos jovens, decrescendo apenas entre os adultos mas, que, realmente, só vem a declinar da 6.^a década de vida em diante, em indivíduos velhos portanto.

Tal distribuição coincide com a que tem sido, geralmente, assinalada para esta enfermidade por estudos nosológicos de natureza diversa e confirma as condições epidemiológicas, bem conhecidas, de exposição e infestação do homem a esta helmintose.

CONCLUSÕES

O exame de 267.107 fígados de viscerotomia, durante o período de 1937 a 1946 permitiu o diagnóstico de 5.953 espécimes positivos para Schistosomose Mansônica, com uma incidência percentual de 2.23 ± 0.019 para o Brasil.

Estuda-se, detidamente, a incidência por Estados e Municípios destas amostras positivas.

Em todas as unidades federativas do Brasil, à exceção do Território do Amapá, foram achados casos desta Schistosomose, o que significa que esta enfermidade se acha bastante difundida no nosso país.

Nas Regiões do NORDESTE ORIENTAL e do LESTE SETENTRIONAL se constata a ocorrência do maior número de casos e, em quase todos os seus Estados, a incidência é grande.

Também, nos Estados do *Espírito Santo* e *Minas Gerais*, da Região LESTE MERIDIONAL, o número de municípios como o de fígados achados positivos é considerável.

O estudo da distribuição etária da Schistosomose Mansônica entre os fígados de viscerotomia se restringe, pelas razões dadas no texto, ao ano de 1938. A análise feita revelou ser esta incidência diminuta nas crianças de baixa idade e nos velhos, mostrando-se, praticamente, da mesma intensidade desde a segunda infância até o fim da idade adulta embora o seu índice mais elevado corresponda ao grupo etático de 10 — 19 anos.

O combate planejado a esta helmintose visceral, de tão perniciosos efeitos para o indivíduo como para a coletividade, cumpre, decididamente, ser empreendido.

Esta nossa contribuição deve, em definitivo, alertar as nossas autoridades sanitárias para a magnitude e a gravidade do problema da infestação humana pelo *Schistosoma mansoni* no Brasil e poderá, talvez, servir de roteiro numa campanha de âmbito nacional contra esta parasitose.

REFERÊNCIAS

ALVES MEIRA, J.,

1947. Esquistosomiaser Mansonii. Subsídio ao estudo de sua incidência e distribuição geográfica no Brasil. Lista bibliográfica brasileira sobre a esquistosomose mansoni (doença de Manson-Pirajá da Silva). *Arq. Fac. Hig. Saúde Pub. Univ. de São Paulo* 1 (1): 5-146.

AUDIFACE, E.,

1943. Estrongilidiose na criança da Bahia, *Pediat. e Puericult.* 13 (1) : 39-38.

BARROS BARRETO, J.,

1946. A Saúde Pública no Brasil. Panorama das atividades empreendidas pelo Departamento Nacional de Saúde *Bol. Of. San. Panam.* 25 (6) : 481-511.

BARROS, P.,

1934. Índices de Coprologia Verminótica na zona rural de Garanhuns (Pernambuco). *Rev. Hig. Saúde Púb.* 8 (11) : 366-371.

DAVIS, N. C.,

1934. The microscopical examination of 29.593 human livers from central and northern Brazil, with special reference to the occurrence of malaria and schistosomiasis. *Am. J. Hyg.* 19 (3) : 567-600.

FERREIRA LOPES, C.,

1939. A Schistosomose intestinal em Teophilo Ottoni. Considerações sobre 1.025 exames de fezes por sedimentação e concentração. *Brasil Med.* 53 (45): 1013-1017.

- LAMBERT, R. A.,
1927. Studies on Schistosomiasis (*S. mansoni*) in Puerto Rico. Preliminary report findings in 100 routine autopsies. *Puerto Rico Rev. Pub. Health Trop. Med.* 3 (6) : 231-234.
- LOBO, R.,
1946. A Profilaxia da Esquistosomose na Bahia. *Brasil Med.* 60 (1 e 2) : 9-14.
- MAGALHÃES, A., BEZERRA COUTINHO,
GOUVÊA, L. e LUCENA, D.,
1940. Estudos sôbre a Esquistosomose em Pernambuco, Brasil. *Mem. Ins. Oswaldo Cruz* 35 (1) : 205-230.
- MELO TEIXEIRA, J.,
1920. A Schistosomose mansônica na infância em Belo Horizonte. Tese de Concurso, Belo Horizonte, Minas Gerais..
- MUNIZ ARAGÃO, R.
1938. Incidência Verminótica na população de João Pessoa. *Brasil Med.* 52 (30) : 679-680.
- PAULA, H.,
1942. Incidência de verminose em escolares. *Brasil Med.* 56 (21 e 22) : 271-272.
- PINTO, CESAR,
1944. Um ano de combate às doenças parasitárias que atacam os rodoviários da estrada Rio-Bahia. *Mem. Inst. Oswaldo Cruz* 40 (3) : 209-340.
- PINTO, CESAR e FIRMATO DE ALMEIDA, A.,
1948. Schistosomiasis Mansoni no Brasil. Monografia do Instituto Oswaldo Cruz No. 5, 287 pp.
- PIRAJÁ DA SILVA, M.,
1908. a — Contribuição ao estudo de Schistosomiase na Bahia. *Brasil med.* 22 (29) : 281-283.
1908. b — Idem, Idem, 22 (44) : 439.
1908. c — Contribuição ao estudo de Schistosomiase na Bahia. Dezesesseis observações. *Brasil med.* 22 (45) : 441-444.
1908. d — Idem, Idem. 22 (46) : 451-454.
- RENAUT, L. e VERSIANI, W.,
1940. Parasitismo humano por helmintos e protozoários em Belo Horizonte. *Brasil Med.* 54 (29) : 487-492.
- SILVA, A. F.,
1944. A esquistosomose em Barreiras. *Jor. Med. Pernambuco* 40 (4) : 109-115.
- SOPER, F. L., RICKARD, E. R., e
CRAWFORD, P. J.,
1934. The Routine Post-Mortem Removal of Liver Tissue from Rapidly Fatal Fever Cases for the Discovery of Silent Yellow Fever Foci. *Am. J. Hyg.* 19 (3) : 549-566.
- VIANA MARTINS, A. e VERSIANI, W.,
1938. Schistosomose Mansônica no norte de Minas Gerais. *Brasil Med.* 52 : 812-816.

INCIDÊNCIA POR MUNICÍPIOS

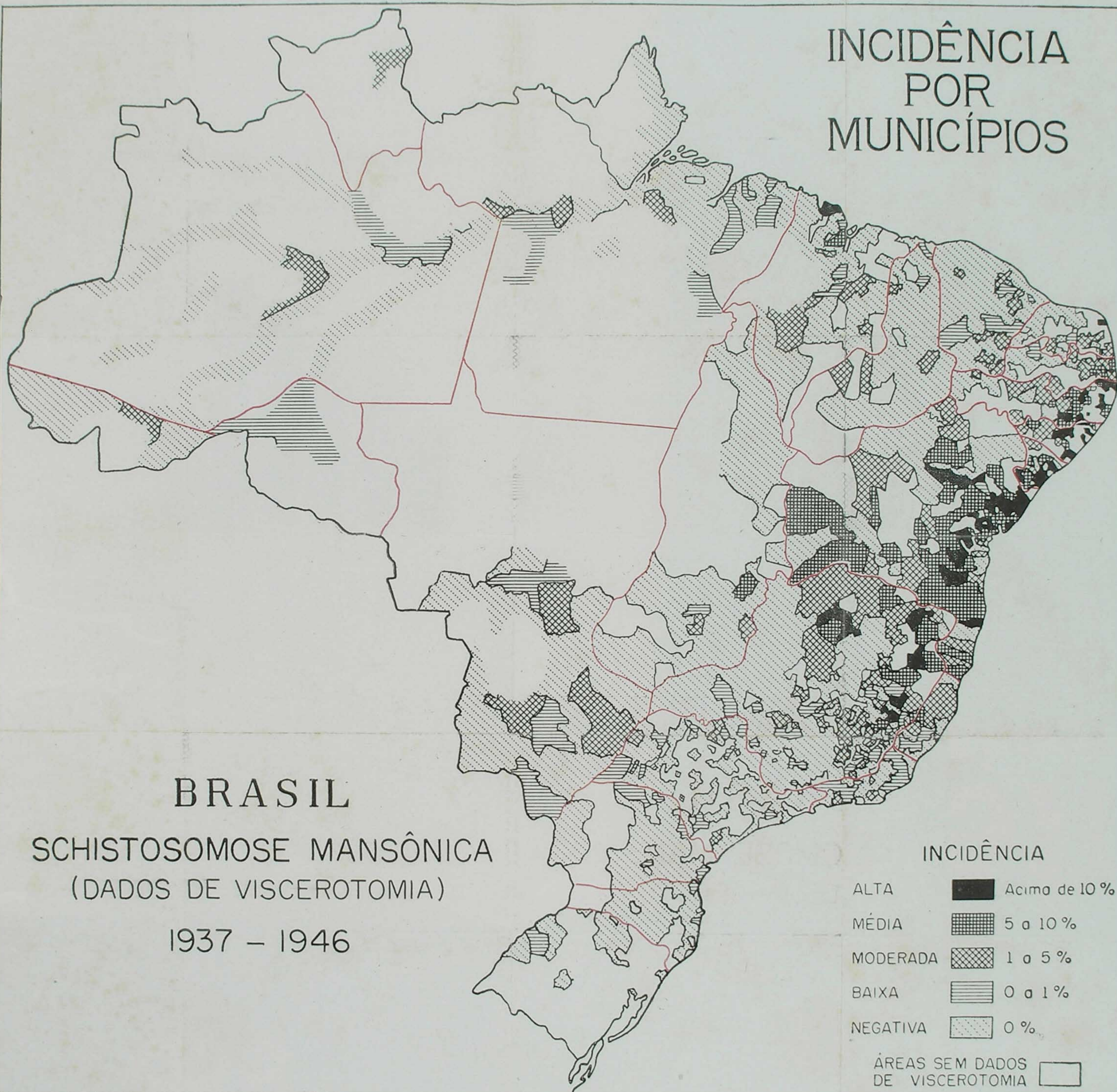


FIG. 1



COMPEN

COMPUTADORES

Rua Figueiredo Magalhães, 701 - Sobreloja 202

Copacabana - Rio de Janeiro - RJ

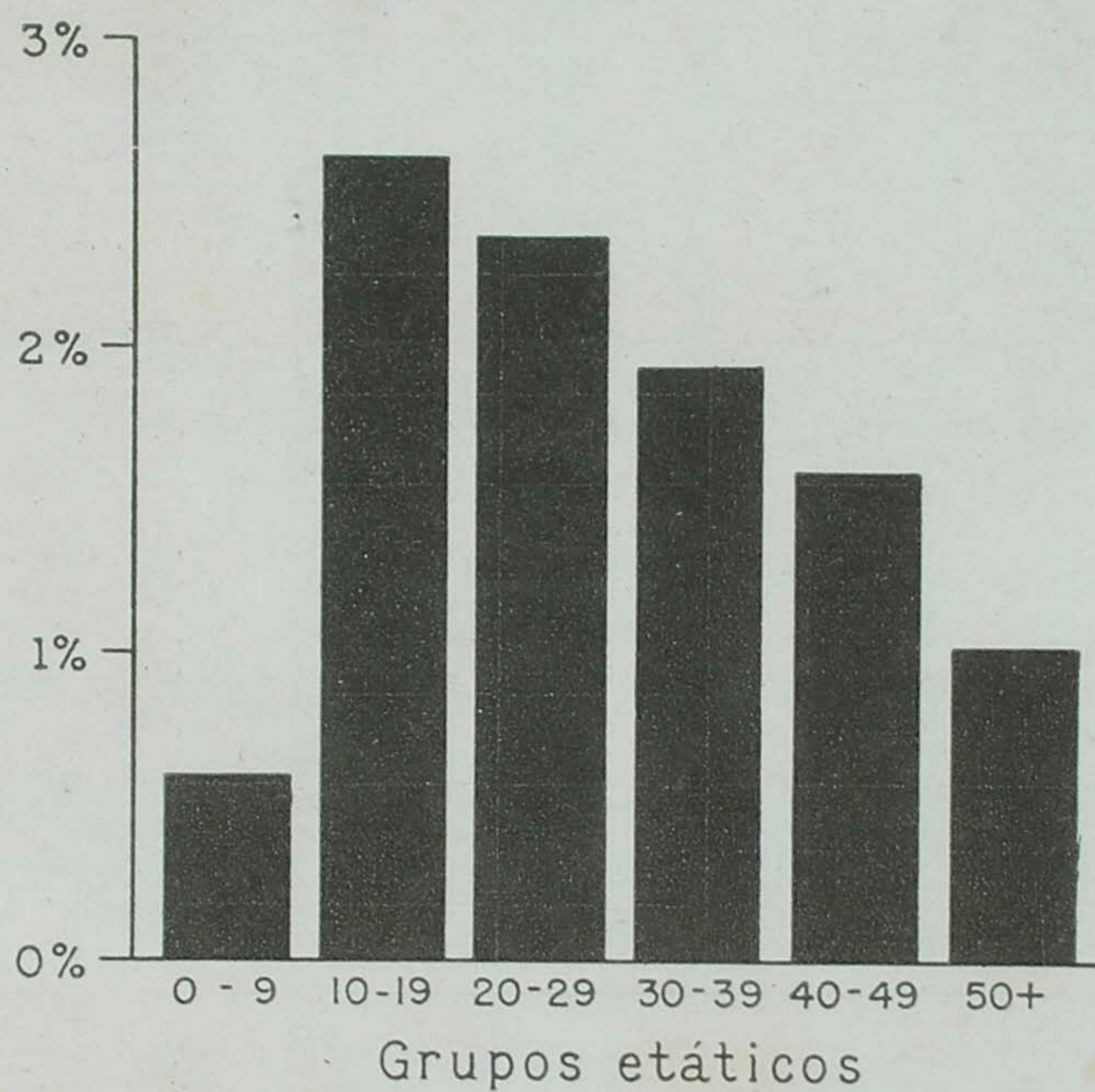
Teleendas: 55 21 2547-6814 - Fax: 55 21 2236-1545

[http: www.compelonline.com.br](http://www.compelonline.com.br)

e-mail: compelonline@compelonline.com.br

SCHISTOSOMOSE MANSÔNICA (DADOS DE VISCEROTOMIA) NO
BRASIL, ANO DE 1938

INCIDÊNCIA POR IDADE



FIGADOS POSITIVOS	82	62	70	52	41	67
FIGADOS EXAMINADOS	13622	2374	2960	2698	2577	6588

Fig. 2

QUADRO 1
Table 1SCHISTOSOMOSE MANSONICA NO BRASIL (ESTADOS, TERRITÓRIOS E REGIÕES), 1937-1946
MANSON'S SCHISTOSOMIASIS IN BRAZIL (STATES, TERRITORIES AND REGIONS), 1937-1946FÍGADOS DE VISCEROTOMIA, ESPÉCIMES POSITIVOS E INCIDENCIA PERCENTUAL
Incidence of Schistosomiasis Lesions among Liver Specimens Obtained by Viscerotomy

UNIDADES FEDERADAS E REGIÕES STATES AND TERRITORIES	TOTAL DE AMOSTRAS DE FÍGADO Total Number of Liver Specimens	FÍGADOS EM MUNI- CÍPIOS POSITIVOS Livers from Infected Municipalities		SCHISTOSOMOSE Schistosomiasis	
		NÚMERO Number	PERCEN- TAGEM DO TOTAL Per cent	ESPÉCIMES POSITIVOS Number of Positive Specimens	PERCENTAGEM DO TOTAL Per cent
Acre.....	1 496	289	19,32	3	0,20 ± 0,077
Rio Branco.....	88	88	100,00	3	3,41 ± 1,34
Guaporé.....	526	387	73,57	1	0,19 ± 0,12
Amapá.....	179	0	0,00	0	0,00
Amazonas.....	4 603	2 315	50,29	14	0,30 ± 0,052
Pará.....	19 933	9 124	45,77	39	0,19 ± 0,021
NORTE.....	26 825	12 203	45,50	60	0,22 ± 0,018
Maranhão.....	4 750	1 590	33,47	45	0,95 ± 0,094
Piauí.....	4 179	1 505	36,01	17	0,41 ± 0,066
NOSDESTE OCIDENTAL.....	8 929	3 095	34,66	62	0,69 ± 0,059
Ceará.....	14 676	5 581	38,03	70	0,48 ± 0,038
R. G. do Norte.....	3 000	1 128	37,60	35	1,17 ± 0,13
Paraíba.....	5 985	4 242	70,88	182	3,04 ± 0,15
Pernambuco.....	15 035	14 451	96,11	1 419	9,44 ± 0,159
Alagoas.....	4 642	4 642	100,00	532	11,46 ± 0,315
NORDESTE ORIENTAL.....	43 338	30 044	69,32	2 238	5,16 ± 0,076
Sergipe.....	7 179	7 093	98,80	736	10,25 ± 0,24
Bahia.....	26 200	25 280	96,49	1 766	6,74 ± 0,107
LESTE SETENTRIONAL.....	33 379	32 373	96,99	2 502	7,49 ± 0,97
Espírito Santo.....	14 271	7 977	55,90	117	0,82 ± 0,051
Rio de Janeiro (com D. Federal).....	38 325	25 579	66,74	139	0,36 ± 0,020
Minas Gerais.....	60 737	26 195	43,12	764	1,26 ± 0,029
LESTE MERIDIONAL.....	113 333	59 751	52,72	1 020	0,90 ± 0,018
São Paulo.....	18 308	3 691	20,16	35	0,19 ± 0,021
Paraná.....	7 781	2 176	27,96	8	0,10 ± 0,024
Santa Catarina.....	6 208	1 342	21,62	3	0,05 ± 0,019
R. G. do Sul.....	1 475	168	11,39	1	0,07 ± 0,045
SUL.....	33 772	7 377	21,86	47	0,14 ± 0,043
Goiás.....	3 231	1 159	35,87	8	0,25 ± 0,059
Mato Grosso.....	4 300	2 254	52,42	16	0,37 ± 0,063
CENTRO OESTE.....	7 531	3 413	45,47	24	0,32 ± 0,043
BRASIL-TOTAL.....	267 107	148 256	55,51	5 953	2,23 ± 0,019

QUADRO 2
Table 2

TOTAL DE MUNICÍPIOS COM VISCEROTOMIA, POR UNIDADES FEDERADAS DO BRASIL,
POSITIVOS E NEGATIVOS PARA SCHISTOSOMOSE MANSONICA, 1937-1946
TOTAL NUMBER OF MUNICIPALITIES WITH ACTIVE VISCEROTOMY POSTS, GROUPED BY STATE OR TERRITORY,
POSITIVE AND NEGATIVE FOR INTESTINAL SCHISTOSOMIASIS FROM 1937 TO 1946

UNIDADES FEDERADAS STATE OR TERRITORY	NÚMERO DE MUNICÍPIOS NUMBER OF MUNICIPALITIES		
	TOTAL Total	POSITIVOS Positive	NEGATIVOS Negative
Acre.....	7	1	6
Rio Branco.....	1	1	0
Guaporé.....	2	1	1
Amapá.....	3	0	3
Amazonas.....	25	3	22
Pará.....	52	15	37
Maranhão.....	49	13	36
Piauí.....	34	6	28
Ceará.....	79	21	58
Rio Grande do Norte.....	24	6	18
Paraíba.....	25	15	10
Pernambuco.....	57	47	10
Alagoas.....	16	16	0
Sergipe.....	31	28	3
Bahia.....	110	85	25
Espírito Santo.....	32	14	18
Rio de Janeiro (com Distrito Federal).....	50	19	31
Minas Gerais.....	263	89	174
São Paulo.....	156	19	137
Paraná.....	47	6	41
Santa Catarina.....	32	2	30
Rio Grande do Sul.....	15	1	14
Goiás.....	40	5	35
Mato Grosso.....	24	6	18
BRASIL TOTAL.....	1 174	419	755

QUADRO 4
Table 4

DADOS COMPARATIVOS DE VISCEROTOMIA SOBRE A INCIDENCIA PERCENTUAL DE
SCHISTOSOMOSE MANSONICA EM ALGUNS ESTADOS DO BRASIL.

COMPARATIVE VISCEROTOMY DATA ON THE INCIDENCE OF INTESTINAL SCHISTOSOMIASIS IN SOME OF THE
STATES OF BRAZIL.

ESTADO STATE	VISCEROTOMIA VISCEROTOMY			
	Davis, 1934	1937-1946	DIFERENÇA DAS PERCENTAGENS Difference in the Percentage	E.P. DIF. Probable Error of Difference
Pará.....	0,31 ± 0,085	0,19 ± 0,021	+ 0,12	± 0,08
Piauí.....	0,50 ± 0,33	0,41 ± 0,066	+ 0,09	± 0,33
Ceará.....	0,66 ± 0,062	0,48 ± 0,038	+ 0,18	± 0,072
R. G. do Norte.....	1,00 ± 0,141	1,17 ± 0,13	- 0,17	± 0,194
Paraíba.....	2,18 ± 0,162	3,04 ± 0,15	- 0,86	± 0,22
Pernambuco.....	12,35 ± 0,27	9,44 ± 0,159	+ 2,91	± 0,31
Alagoas.....	15,32 ± 0,57	11,46 ± 0,315	+ 3,86	± 0,65
Sergipe.....	15,38 ± 1,2	10,25 ± 0,24	+ 5,13	± 1,497
Bahia.....	10,16 ± 0,4	6,74 ± 0,107	+ 3,42	± 0,413
Espírito Santo.....	2,61 ± 0,61	0,82 ± 0,051	+ 1,79	± 0,61
Rio de Janeiro.....	0,36 ± 0,17	0,36 ± 0,020	0,00	—
Minas Gerais.....	0,97 ± 0,29	1,26 ± 0,029	- 0,29	± 0,29

QUADRO 5
Table 5

CONFRONTO ENTRE DADOS DE COPROSCOPIA E DE VISCEROTOMIA SOBRE A INCIDENCIA DE SCHISTOSOMOSE MANSONICA EM ALGUNS MUNICÍPIOS DO BRASIL

COMPARATIVE DATA ON THE INCIDENCE OF MANSON'S SCHISTOSOMIASIS IN CERTAIN MUNICÍPIOS OF BRAZIL, BASED ON COPROLOGY AND VISCEROTOMY

ESTADO E MUNICÍPIO STATE AND MUNICÍPIO	COPROSCOPIA COPROLOGY				VISCEROTOMIA VISCEROTOMY					
	AUTOR E ÉPOCA DO EXAME Autor and time of examination	AMOSTRAS Specimen	CASOS Cases	%	DAVIS, 1934			1937-1946		
					FÍGADOS Livers	CASOS Cases	%	FÍGADOS Livers	CASOS Cases	%
PARAÍBA:										
João Pessoa.....	Muniz Aragão (1938), 1931-1937.....	4 972	127	2.5	285	23	8.07	90	3	3.33
PERNAMBUCO:										
Baiteiros.....	A. F. Silva (1944), 1940-1943.....	221	61	34.50	102	14	13.73	—	—	—
Catende.....	Jansen, G. (1946), 1943-1945.....	6 559	3 482	53.1	—	—	—	514	69	13.42
Catende.....	Luís Tavares (apud Alves Meira, 1945), 1943-1945.....	6 288	3 363	53.4	—	—	—	—	—	—
Garanhuns.....	Paulino de Barros (1934), 1930-1933	500	4	0.8	199	6	3.02	179	19	10.61
Vitória de Sto. Antão.	Magalhães et al. (1940), 1938-1936..	1 530	593	38.6	312	44	14.10	203	32	15.76
ALAGOAS:										
Assemblia.....	Bonifácio Costa (apud C. Pinto 1948), 1943-1944.....	251	73	29	101	33	32.7	162	30	18.52
Maceió.....	Idem.....	8 584	416	4	543	52	9.6	—	—	—
São Luís Qui'unde....	Idem.....	572	57	10	67	11	16.4	163	23	14.11
São Miguel de Campos	Idem.....	2 025	579	28	35	7	20.0	—	—	—
Rio Largo.....	Idem.....	2 147	679	26	87	11	12.6	729	104	14.27
Rio Largo.....	Barros Barreto (1946), 1944.....	2 349	737	31.4	—	—	—	—	—	—
BAHIA:										
Cachoeira.....	E. Audiface (1943), 1939-1940.....	2 855	216	7.5	—	—	—	45	4	8.89
Salvador.....	Oswaldo Vieira (apud Renato Lobo, 1946), 1933-1944.....	2 223	372	16.72	724	63	8.7	90	6	6.67

QUADRO 5 (cont.)

CONFRONTO ENTRE DADOS DE COPROSCÓPIA E DE VISCEROTOMIA SOBRE A INCIDENCIA DE SCHISTOSOMOSE MANSONICA EM ALGUNS MUNICÍPIOS DO BRASIL

COMPARATIVE DATA ON THE INCIDENCE OF MANSON'S SCHISTOSOMIASIS IN CERTAIN MUNICÍPIOS OF BRAZIL, BASED ON COPROLOGY AND VISCEROTOMY

ESTADO E MUNICÍPIO. STATE AND MUNICÍPIO	COPROSCOPIA COPROLOGY				VISCEROTOMIA VISCEROTOMY					
					Davis, 1934			1937-1946		
	AUTOR E ÉPOCA DO EXAME Autor and time of examination	AMOSTRAS Specimen	CASOS Cases	%	FÍGADOS Livers	CASOS Cases	%	FÍGADOS Livers	CASOS Cases	%
MINAS GERAIS:										
Belo Horizonte.....	Melo Teixeira (1920), 1920.....	2 955	49	0,49	—	—	—	465	7	1,51
Belo Horizonte.....	Renault e Versiani (1940), 1937-1939	6 000	653	10,88	—	—	—	—	—	—
Governador Valadares.	C. Pinto (1944), 1942-1943.....	282	13	4,6	—	—	—	590	29	4,92
Itambacurí.....	A. F. Almeida e C. Pinto (1944), 1934-1943.....	1 452	584	40	—	—	—	283	26	9,19
Montes Claros.....	Martins e Versiani (1938), 1937.....	85	17	20	—	—	—	35	4	11,43
Montes Claros.....	H. de Paula (1942), 1942.....	1 109	141	12,7	—	—	—	—	—	—
Pedra Azul.....	Martins e Versiani (1938), 1937.....	81	69	85,18	—	—	—	167	29	17,37
Salinas.....	Idem.....	56	7	12,50	—	—	—	227	5	2,20
Teófilo Otoni.....	C. Ferreira Lopes (1938), 1938.....	1 025	206	20,09	—	—	—	1 282	138	10,76
TOTAL DE EXAMES EM 19										
MUNICÍPIOS.....	POR COPROSCOPIA.....	61 121	12 498	20,45 ± 0,11	POR VISCEROTOMIA (1931-1946).....			7 679	792	10,31 ± 0,074

QUADRO 6
Table 6

DISTRIBUIÇÃO POR IDADE DE 374 CASOS DE SCHISTOSOMOSE MANSONICA, TOTAL ACHADO PARA O BRASIL E POR VISCEROTOMIA NO ANO DE 1938

DISTRIBUTION BY AGE OF 374 CASES OF MANSON'S SCHISTOSOMIASIS DIAGNOSED THROUGH VISCEROTOMY FOR BRAZIL DURING 1938

GRUPOS ETÁTICOS (anos) AGE GROUP	FIGADOS EXAMINADOS LIVER SPECIMENS		SCHISTOSOMOSE SCHISTOSOMIASIS		
	NÚMERO Number	PERCENTAGEM DO TOTAL Total Percentage	NÚMERO DE CASOS Number of Cases	PERCENTAGEM DO TOTAL Total Percentage	INCIDENCIA PERCENTUAL POR GRUPO DE IDADE Per Cent Incidence by Age Group
0-4.....	11 339	36,80	29	7,76	0,23 ± 0,032
5-9.....	2 283	7,41	53	14,17	2,32 ± 0,212
(0-9).....	(13 622)	(44,20)	(82)	(21,93)	(0,60 ± 0,044)
10-19.....	2 374	7,70	62	16,58	2,61 ± 0,220
20-29.....	2 960	9,60	70	18,72	2,36 ± 0,188
30-39.....	2 698	8,75	52	13,90	1,93 ± 0,179
40-49.....	2 577	8,36	41	10,96	1,59 ± 0,166
50 +.....	6 588	21,38	67	17,91	1,02 ± 0,084
BRASIL-TOTAL.....	30 819	100,00	374	1,22 ± 0,042 (global)	

QUADRO 3

Table 3

TABULAÇÃO, POR ESTADOS E TERRITÓRIOS DO BRASIL, DE MUNICÍPIOS E RESPECTIVOS POSTOS DE VISCEROTOMIA POSITIVOS E NEGATIVOS PARA SCHISTOSOMOSE MANSONICA, QUE MANDARAM A EXAME PELO MENOS 5 AMOSTRAS DE FÍGADO DURANTE OS ANOS DE 1937 A 1946

TABULATION, BY BRASILIAN STATES AND TERRITORIES, OF VISCEROTOMY POSTS FROM MUNICÍPIOS WHICH SENT SPECIMENS FOR EXAMINATION FROM 1937 TO 1946. ONLY THOSE COUNTIES ARE INCLUDED WHICH SENT IN AT LEAST FIVE LIVER SPECIMENS EITHER POSITIVES OR NEGATIVES FOR MANSON'S SCHISTOSOMIASIS

A C R E

MUNICÍPIOS	NÚMERO DE POSTOS DE VISCEROTOMIA Total Number of Viscerotomy Posts	TOTAL DE AMOSTRAS DE FÍGADOS Total Number of Liver Specimens	SCHISTOSOMOSE SCHISTOSOMIASIS			
			FÍGADOS POSITIVOS Positive Livers	INCIDENCIA % Incidence Per cent	POSTOS POSITIVOS Positive Posts	POSTOS NEGATIVOS Negative Posts
Positivos (1)						
<i>Sena Madureira</i>	1	289	3	1.04	Sena Madureira	
TOTAL.....	1	289	3	1.04		
Negativos (6)						
<i>Brasília</i>	1	122				Brasília
<i>Cruzeiro do Sul</i>	2	231				Cruzeiro do Sul
<i>Feijó</i>	1	17				Porto Valter
<i>Rio Branco</i>	2	472				Feijó
<i>Tarauacá</i>	1	180				Rio Branco
<i>Xapuri</i>	1	185				Pôrto Acre
TOTAL.....	8	1 207				Tarauacá
TOTAL-GERAL.....	9	1 496	3	0.20	1	Xapuri

RIO BRANCO

MUNICÍPIOS	NÚMERO DE POSTOS DE VISCEROTOMIA Total Number of Viscerotomy Posts	TOTAL DE AMOSTRAS DE FÍGADOS Total Number of Liver Specimens	SCHISTOSOMOSE SCHISTOSOMIASIS			
			FÍGADOS POSITIVOS Positive Livers	INCIDENCIA % Incidence Per cent	POSTOS POSITIVOS Positive Posts	POSTOS NEGATIVOS Negative Posts
Positivos (1)						
<i>Boa Vista</i>	1	88	3	3.41	Boa Vista	
TOTAL.....	1	88	3	3.41		
Negativos (0)						
TOTAL-GERAL.....	1	88	3	3.41	1	0

GUAPORÉ

Positivos (1)						
<i>Pôrto Velho</i>	3	387	1	0.26	Fortaleza do Abunã	Abunã Pôrto Velho
TOTAL.....	3	387	1	0.26		
Negativos (1)						
<i>Guajará-Mirim</i>	2	139				Guajará-Mirim Jací Paraná
TOTAL.....	2	139				
TOTAL-GERAL.....	5	526	1	0.19	1	4

AMAPÁ

MUNICÍPIOS	NÚMERO DE POSTOS DE VISCEROTOMIA Total Number of Viscerotomy Posts	TOTAL DE AMOSTRAS DE FÍGADOS Total Number of Liver Specimens	SCHISTOSOMOSE SCHISTOSOMIASIS			
			FÍGADOS POSITIVOS Positive Livers	INCIDENCIA % Incidence Per cent	POSTOS POSITIVOS Positive Posts	POSTOS NEGATIVOS Negative Posts
Positivos (0)						
Negativos (3)						
<i>Amapá</i>	2	95				Amapá Ponta dos Índios Macapá Mazaganópolis
<i>Macapá</i>	1	52				
<i>Mazagão</i>	1	32				
TOTAL.....	4	179				
TOTAL-GERAL.....	4	179	0	0.00	0	4

AMAZONAS

Positivos (3)						
<i>Coari</i>	1	226	3	1.33	Coari	Ambrósio Aires Janauacá Paredão
<i>Itacoatiara</i>	2	568	2	0.35	Itacoatiara	
<i>Manáus</i>	3	1 521	9	0.59	Manáus	
TOTAL.....	6	2 315	14	0.60		
Negativos (22)						
<i>Barcelos</i>	3	151				Barcelos Carvoeiro Moura Barreirinha Benjamim Constant Tabatinga Boca do Acre Floriano Peixoto Borba
<i>Barreirinha</i>	1	18				
<i>Benjamim Constant</i>	2	77				
<i>Boca do Acre</i>	2	120				
<i>Borba</i>	1	105				

AMAZONAS (cont.)

MUNICÍPIOS	NÚMERO DE POSTOS DE VISCEROTOMIA Total Number of Viscerotomy Posts	TOTAL DE AMOSTRAS DE FÍGADOS Total Number of Liver Specimens	SCHISTOSOMOSE SCHISTOSOMIASIS			
			FÍGADOS POSITIVOS Positive Livers	INCIDENCIA % Incidence Per cent	POSTOS POSITIVOS Positive Posts	POSTOS NEGATIVOS Negative* Posts
Negativos (cont.)						
Canutama.....	1	41				Canutama
Carauari.....	1	50				Carauari
Codajaz.....	1	62				Codajaz
Eirunepé.....	1	83				Eirunepé
Fonte Boa.....	1	41				Fonte Boa
Humaitá.....	1	159				Humaitá
Itapiranga.....	1	10				Itapiranga
Lábrea.....	1	116				Lábrea
Manacapuru.....	1	91				Manacapuru
Manicoré.....	1	88				Manicoré
Maués.....	1	161				Maués
Parintins.....	2	588				Parintins
São Paulo de Olivença.....	2	71				Ilha Afonso de Carvalho São Paulo de Olivença
Tefé.....	1	137				Santa Rita
Uapés.....	1	55				Tefé
Urucará.....	2	16				Uapés
Urucurituba.....	1	47				São Sebastião
						Urucará
						Urucurituba
TOTAL.....	29	2 288				
TOTAL-GERAL.....	35	4 603	14	0.30	3	32

PARÁ

Positivos (15)						
Acará.....	2	249	2	0.80	Acará	
Ananindeua.....	3	401	3	0.75	Tomé Açú Ananindeua Benevides Benfica	

PARÁ (cont.)

MUNICÍPIOS	NÚMERO RE POSTOS DE VISCEROTO- MIA Total Number of Viscerotomy Posts	TOTAL DE AMOSTRAS DE FIGADOS Total Number of Liver Specimens	SCHISTOSOMOSE SCHISTOSOMIASIS			
			FÍGADOS POSITIVOS Positive Livers	INCIDENCIA % Incidence Per cent	POSTOS POSITIVOS Positive Posts	POSTOS NEGATIVOS Negative Posts
Positivos (cont.)						
<i>Belém</i>	4	3 540	8	0.23	Belém Icoraci Mosqueiro	Val de Cães
<i>Capanema</i>	6	1 029	3	0.29	Capanema Primavera	Mirassolva Quatipuru Santa Rosa Tauari
<i>Castanhal</i>	2	384	2	0.52	Apeú Castanhal	
<i>Faro</i>	2	277	3	1.08	Faro	Terra Santa
<i>Irituia</i>	2	844	3	0.36	Irituia	Mãe do Rio
<i>Itaituba</i>	2	305	3	0.98	Boa Vista Itaituba	
<i>Juriti</i>	1	114	1	0.88	Juriti	
<i>Marabá</i>	1	200	2	1.00	Marabá	
<i>Monte Alegre</i>	2	289	3	1.04	Inglês de Souza	Monte Alegre
<i>Ourém</i>	2	355	2	0.56	Ourém Tentugal	
<i>Portel</i>	1	80	1	1.25	Portel	
<i>Santarém</i>	3	945	2	0.21	Santarém	Belterra Curuaí
<i>São Caetano Odivelas</i>	1	112	1	0.89	S. Caetano Odivelas	
TOTAL.....	34	9 124	39	0.43		
Negativos (37)						
<i>Abaetetuba</i>	1	1 155				Abaetetuba
<i>Afuá</i>	1	52				Afuá
<i>Alenquer</i>	1	271				Alenquer
<i>Almeirim</i>	1	176				Almeirim
<i>Altamira</i>	1	265				Altamira
<i>Arariuna</i>	1	71				Arariuna
<i>Araticu</i>	2	118				Araticu Bagre
<i>Baião</i>	2	186				Baião Tucuruí
<i>Barcarena</i>	1	118				Barcarena
<i>Bragança</i>	3	1 513				Bragança Tijoca Urumajó

PARÁ (cont.)

MUNICÍPIOS	NÚMERO DE POSTOS DE VISCEROTO- MIA Total Number of Viscerotomy Posts	TOTAL RE AMOSTRAS DE FÍGADOS Total Number of Liver Specimens	SCHISTOSOMOSE SCHISTOSOMIASIS			
			FÍGADOS POSITIVOS Positive Livers	INCIDENCIA % Incidence Per cent	POSTOS POSITIVOS Positive Posts	POSTOS NEGATIVOS Negative Posts
Negativos (cont.)						
Breves.....	2	260				Antonio Lemos Breves
Cametá.....	3	392				Cametá Juaba Moraíba
Capim.....	1	87				Capim
Chaves.....	1	50				Chaves
Currálinho.....	2	197				Currálinho Piriá
Curuçá.....	1	391				Curuçá
Guamá.....	2	298				Bonito Guamá
Gurupá.....	1	50				Gurupá
Igarapé-Açu.....	4	374				Caripi Igarapé-Açu Peixe-Boi Taciáteua
Igarapé-Miri.....	1	584				Igarapé-Miri
Inhangapi.....	2	133				Inhangapi São João
João Coelho.....	3	539				Americano João Coelho Marituba
Maracanã.....	2	223				Maracanã Santarém Novo
Marapanim.....	1	526				Marapanim
Mocajuba.....	1	225				Mocajuba
Moju.....	1	97				Moju
Muaná.....	2	315				Muaná São Miguel do Pracuaba
Nova Timboteua.....	1	118				Nova Timboteua
Óbidos.....	1	278				Óbidos
Oriximiná.....	1	108				Oriximiná
Ponta de Pedras.....	1	250				Ponta de Pedras
Praíinha.....	1	122				Praíinha
Salinópolis.....	1	120				Salinópolis
São Sebastião da Boa Vista.....	1	245				S. Sebastião da Boa Vista
Soure.....	4	286				Joanes Monsarás Salvaterra Soure

PARÁ (cont.)

MUNICÍPIOS	NÚMERO DE POSTOS DE VISCEROTOMIA Total Number of Viscerotomy Posts	TOTAL DE AMOSTRAS DE FÍGADOS Total Number of Liver Specimens	SCHISTOSOMOSE SCHISTOSOMIASIS			
			FÍGADOS POSITIVOS Positive Livers	INCIDENCIA % Incidence Per cent	POSTOS POSITIVOS Positive Posts	POSTOS NEGATIVOS Negative Posts
Negativos (cont.)						
Vigia.....	3	485				Colares Sto. Antonio do Tauá Vigia Vizeu
Vizeu.....	1	131				
TOTAL.....	59	10 809				
TOTAL-GERAL.....	93	19 933	39	0.19	24	69

MARANHÃO

Positivos (13)						
Alcântara.....	1	112	1	0.89	Alcântara	
Anajatuba.....	1	51	2	3.92	Anajatuba	
Bacabal.....	1	303	3	0.99	Bacabal	
Cajapió.....	1	79	6	7.59	Cajapió	
Codó.....	1	184	4	2.17	Codó	
Cururupu.....	1	68	10	14.71	Cururupu	
Grajaú.....	1	50	1	2.00	Grajaú	
Passagem Franca.....	1	24	1	4.17	Passagem Franca	
Pedreiras.....	1	222	2	0.90	Pedreiras	
Penalva.....	1	115	2	1.74	Penalva	
Ribamar.....	1	209	4	1.91	Ribamar	
São Bento.....	1	125	6	4.80	São Bento	
São Vicente Ferrer.....	1	48	3	6.25	São Vicente Ferrer	
TOTAL.....	13	1 590	45	2.83		
Negativos (36)						
Araioses.....	1	51				Araioses
Arari.....	1	128				Arari

MARANHÃO (cont.)

MUNICÍPIOS	NÚMERO DE POSTOS DE VISCEROTO- MIA Total Number of Viscerothomy Posts	TOTAL DE AMOSTRAS DE FÍGADOS Total Number of Liver Specimens	SCHISTOSOMOSE SCHISTOSOMIASIS			
			FÍGADOS POSITIVOS Positive Livers	INCIDENCIA % Incidence Per cent	POSTOS POSITIVOS Positive Posts	POSTOS NEGATIVOS Negative Posts
Negativos (cont.)						
<i>Axixá</i>	1	85				Axixá
<i>Baixo Mearim</i>	1	45				Baixo Mearim
<i>Balsas</i>	1	68				Balsas
<i>Barra do Corda</i>	1	50				Barra do Corda
<i>Brejo</i>	1	36				Brejo
<i>Buriti Bravo</i>	1	58				Buriti Bravo
<i>Carolina</i>	1	273				Carolina
<i>Carutapera</i>	1	79				Carutapera
<i>Caxias</i>	1	139				Caxias
<i>Colinas</i>	1	38				Colinas
<i>Coroatá</i>	1	181				Coroatá
<i>Guimarães</i>	1	143				Guimarães
<i>Humberto de Campos</i>	2	69				Humberto de Campos
<i>Icatu</i>	1	157				Primeira Cruz
<i>Imperatriz</i>	1	79				Icatu
<i>Ipixuma</i>	1	74				Imperatriz
<i>Itapecuru-Mirim</i>	1	57				Ipixuma
<i>Mirador</i>	1	54				Itapecuru-Mirim
<i>Monção</i>	1	16				Mirador
<i>Morros</i>	1	110				Monção
<i>Nova Iorque</i>	1	29				Morros
<i>Pastos Bons</i>	3	46				Nova Iorque
<i>Pindaré-Mirim</i>	1	89				Brejo Paraibano
<i>Pinheiro</i>	1	73				Pastos Bons
<i>Porto Franco</i>	1	32				Roçado
<i>Riachão</i>	1	35				Pindaré-Mirim
<i>Rosário</i>	1	212				Pinheiro
<i>São João dos Patos</i>	1	28				Porto Franco
<i>São Luís</i>	2	296				Riachão
<i>Timbiras</i>	1	26				Rosário
<i>Timon</i>	1	48				S. João dos Patos
<i>Turiação</i>	2	75				Anil
<i>Tutóia</i>	1	57				São Luís
						Timbiras
						Timon
						Aurizona
						Turiação
						Tutóia

MARANHÃO (cont.)

MUNICÍPIOS	NÚMERO DE POSTOS DE VISCEROTOMIA Total Number of Viscerotomy Posts	TOTAL DE AMOSTRAS DE FÍGADOS Total Number of Liver Specimens	SCHISTOSOMOSE SCHISTOSOMIASIS			
			FÍGADOS POSITIVOS Positive Livers	INCIDENCIA % Incidence Per cent	POSTOS POSITIVOS Positive Posts	POSTOS NEGATIVOS Negative Posts
Negativos (cont.)						
<i>Viana</i>	1	124				Viana
TOTAL.....	41	3 160				
TOTAL-GERAL.....	54	4 750	45	0.95	13	41

PIAUI

Positivos (6)						
<i>Jurumenha</i>	1	22	1	4.55	Jurumenha	
<i>Parnaíba</i>	1	934	8	0.86	Parnaíba	
<i>Periperi</i>	1	104	1	0.96	Periperi	
<i>Picos</i>	2	120	2	1.67	Genipapo Picos	
<i>União</i>	2	267	3	1.13	União	Davi Caldas
<i>Uruçu</i>	1	58	2	3.45	Uruçu	
TOTAL.....	8	1 505	17	1.13		
Negativos (28)						
<i>Alto Longá</i>	1	50				Alto Longá
<i>Altos</i>	1	152				Altos
<i>Amarantes</i>	1	368				Amarantes
<i>Barras</i>	1	54				Barras
<i>Beneditinos</i>	1	44				Beneditinos
<i>Berlengas</i>	1	60				Berlengas
<i>Bom Jesus</i>	2	40				Bom Jesus
<i>Buriti dos Lopes</i>	1	101				Nova Lapa Buriti dos Lopes
<i>Campo Maior</i>	1	189				Campo Maior
<i>Floriano</i>	1	262				Floriano
<i>Fronteiras</i>	1	22				Fronteiras

PIAUI (cont.)

MUNICÍPIOS	NÚMERO DE POSTOS DE VISCEROTO- MIA Total Number of Viscerotomy Posts	TOTAL DE AMOSTRAS DE FÍGADOS Total Number of Liver Specimens	SCHISTOSOMOSE SCHISTOSOMIASIS			
			FÍGADOS POSITIVOS Positive Livers	INCIDENCIA % Incidence Per cent	POSTOS POSITIVOS Positive Posts	POSTOS NEGATIVOS Negative Posts
Negativos (cont.)						
<i>Jaicós</i>	2	32				Jaicos
<i>José de Freitas</i>	1	43				Patos
<i>Luzilândia</i>	1	90				José de Freitas
<i>Marvão</i>	1	52				Luzilândia
<i>Oeiras</i>	1	129				Marvão
<i>Palmeirais</i>	1	57				Oeiras
<i>Paulistana</i>	1	51				Palmeirais
<i>Pedro II</i>	1	111				Paulistana
<i>Pio IX</i>	1	20				Pedro II
<i>Piracuruca</i>	1	61				Pio IX
<i>Porto</i>	1	27				Piracuruca
<i>São João do Piauí</i>	1	86				Porto
<i>São Miguel do Tapuio</i>	1	70				S. João do Piauí
<i>São Pedro do Piauí</i>	1	56				S. Miguel do Tapuio
<i>São Raimundo Nonato</i>	1	15				São Pedro do Piauí
<i>Simplicio Mendes</i>	1	49				São Raimundo Nonato
<i>Terezina</i>	2	402				Simplicio Mendes
						Natal
						Terezina
TOTAL.....	32	2 674				
TOTAL-GERAL.....	39	4 179	17	0.41	7	32

CEARÁ

Positivos (21)						
<i>Acopiara</i>	1	258	3	1.16	Acopiara	
<i>Aracoiaba</i>	1	131	1	0.76	Aracoiaba	
<i>Barbalha</i>	2	279	2	0.72	Barbalha	Arajara
<i>Baturité</i>	4	327	3	0.92	Baturité	Caio Prado
					Itapiuna	Capistrano

CEARÁ (cont.)

MUNICÍPIOS	NÚMERO DE POSTOS DE VISCEROTO- MIA Total Number of Viscerothomy Posts	TOTAL DE AMOSTRAS DE FÍGADOS Total Number of Liver Specimens	SCHISTOSOMOSE SCHISTOSOMIASIS			
			FÍGADOS POSITIVOS Positive Livers	INCIDENCIA % Incidence Per cent	POSTOS POSITIVOS Positive Posts	POSTOS NEGATIVOS Negative Posts
Positivos (cont.)						
<i>Brejo Santo</i>	2	147	4	2.72	Brejo Santo Porteiras	
<i>Cariré</i>	1	86	1	1.16	Cariré	Granjeiro
<i>Caririaçu</i>	2	52	2	3.85	Caririaçu	
<i>Icó</i>	3	244	5	2.05	Cruzeirinho Icó Orós	
<i>Jaguaribe</i>	4	242	2	0.83	Nova Floresta	Feiticeiro Jaguaribe Mapuá Itaiçaba
<i>Jaguaruana</i>	3	571	3	0.53	Giqui Jaguaruana	
<i>Juazeiro</i>	1	210	8	3.81	Juazeiro	Jubaia
<i>Maranguape</i>	5	557	6	1.08	Maracanaú Palmacia	Maranguape Sapupara Abaiara Barro
<i>Milagres</i>	3	90	1	1.11	Milagres	
<i>Morada Nova</i>	1	209	6	2.87	Morada Nova	Aratuba
<i>Pacoti</i>	4	371	4	1.08	Pacoti	Guaramiranga Mulungu Pereiro
<i>Pereiro</i>	3	259	2	0.77	Ereré Iracema	
<i>Quixerá</i>	1	121	2	1.65	Quixerá	
<i>Redenção</i>	3	270	8	2.96	Acarape Antonio Diogo Redenção	
<i>Senador Pompeu</i>	3	456	1	0.22	Senador Pompeu	Mulungu Piquet Carneiro
<i>Solonópolis</i>	5	298	2	0.67	Solonópolis	Carnaubinha Flores Novas Milhã Tataíra
<i>Tauá</i>	5	403	4	0.99	Arneiros Tauá	Inhamuns Parambu Trici
TOTAL.....	57	5 581	70	1.25		

CEARA (cont.)

MUNICÍPIOS	NÚMERO DE POSTOS DE VISCEROTO- MIA Total Number of Viscero- tomy Posts	TOTAL DE AMOSTRAS DE FIGADO Total Number of Liver Specimens	SCHISTOSOMOSE SCHISTOSOMIASIS			
			FÍGADOS POSITIVOS Positive Livers	INCIDENCIA % Incidence Per cent	POSTOS POSITIVOS Positive Posts	POSTOS NEGATIVOS Negative Posts
Negativos (58)						
<i>Acarauá</i>	2	251				Acarauá Bela Cruz
<i>Anacetaba</i>	5	188				Anacetaba Curral Grande Paracuru Paraipaba Trairi
<i>Aquiraz</i>	1	95				Aquiraz
<i>Aracati</i>	2	97				Aracati Fortim
<i>Araripe</i>	1	115				Araripe
<i>Assaré</i>	1	44				Assaré
<i>Aurora</i>	3	91				Aurora Iara Ingazeira
<i>Baixio</i>	3	204				Baixio Ipaumirim Umari
<i>Boa Viagem</i>	1	147				Boa Viagem
<i>Camocim</i>	2	139				Camocim Chaval
<i>Campos Sales</i>	1	69				Campos Sales
<i>Canindé</i>	3	388				Canindé Caridade Inhaporanga
<i>Cascavel</i>	4	231				Beberibe Cascavel Guanacés Pindoretama
<i>Caucáia</i>	3	55				Catuama Caucáia Sítios Novos
<i>Cedro</i>	2	83				Cedro Várzea
<i>Coreaú</i>	1	96				Coreaú
<i>Crateús</i>	1	38				Crateús
<i>Crato</i>	1	171				Crato
<i>Fortaleza</i>	3	110				Fortaleza Mecejana Parangaba

CEARÁ (cont.)

MUNICÍPIOS	NÚMERO DE POSTOS DE VISCEROTOMIA Total Number of Viscerotomy Posts	TOTAL DE AMOSTRAS DE FÍGADOS Total Number of Liver Specimens	SCHISTOSOMOSE SCHISTOSOMIASIS			
			FÍGADOS POSITIVOS Positive Livers	INCIDÊNCIA % Incidence Per cent	POSTOS POSITIVOS Positive Posts	POSTOS NEGATIVOS Negative Posts
Negativos (cont.)						
Frade.....	2	160				Frade
Granja.....	2	209				Jaguaribana Granja Uruoca
Ibiapina.....	1	123				Ibiapina
Iguatu.....	3	305				Alencar Iguatu Quixelô
Independência.....	4	298				Coutinho Iapi Independência Novo Oriente
Inhuçu.....	1	33				Inhuçu
Ipu.....	2	139				Ipu Pires Ferreira
Ipueiras.....	3	205				Charito Ipueiras Morocó
Itapagé.....	3	183				Cruz Irauçuba Itapagé
Itapipoca.....	2	222				Amontoada Itapipoca
Jardim.....	2	127				Jardim
Jucás.....	3	187				Jati Caipu Cariús
Lavras da Mangabeira.....	3	338				Jucá Lavras da Mangabeira Mangabeira
Licânia.....	5	258				Quitaiús Licânia Marco Morrinho Mutambeira
Limoeiro do Norte.....	4	232				Parapuí Alto Santo Ibicuipeba Jandoim Limoeiro do Norte

CEARÁ (cont.)

MUNICÍPIOS	NÚMERO DE POSTOS DE VISCEROTO- MIA Total Number of Viscerotomy Posts	TOTAL DE AMOSTRAS DE FÍGADOS Total Number of Liver Specimens	SCHISTOSOMOSE SCHISTOSOMIASIS			
			FÍGADOS POSITIVOS Positive Livers	INCIDÊNCIA % Incidence Per cent	POSTOS POSITIVOS Positive Posts	POSTOS NEGATIVOS Negative Posts
Negativos (cont.)						
<i>Massapé</i>	2	213				Massapé
<i>Mauriti</i>	2	107				Senador Sá
<i>Missão Velha</i>	2	53				Coité
<i>Mombaça</i>	2	190				Mauriti
<i>Nova Russas</i>	1	45				Jamacaru
<i>Pacajus</i>	1	54				Missão Velha
<i>Pacatuba</i>	2	185				Catolé
<i>Pedra Branca</i>	1	36				Mombaça
<i>Pentecoste</i>	3	167				Nova Russas
<i>Quixadá</i>	4	266				Pacajus
<i>Quixeramobim</i>	2	167				Guaiuba
<i>Reriutaba</i>	1	46				Pacatuba
<i>Russas</i>	2	427				Pedra Branca
<i>Saboeiro</i>	1	80				Apuiarés
<i>Santanópolis</i>	2	169				General Sampaio
<i>Santa Quitéria</i>	2	84				Pentecoste
<i>São Benedito</i>	2	230				Banabuiú
<i>Sobral</i>	3	86				Choró
<i>Tamboril</i>	3	152				Estevão
<i>Tianquá</i>	2	144				Quixadá
						Lacerda
						Quixeramobim
						Reriutaba
						Quixeré
						Russas
						Saboeiro
						Nova Olinda
						Santanópolis
						Macaraú
						Santa Quitéria
						Curunbu
						São Benedito
						Aracatiçu
						Meruoca
						Sobral
						Monsenhor Tabosa
						Sucesso
						Tamboril
						Caruataí
						Tianquá

CEARÁ (cont.)

MUNICÍPIOS	NÚMERO DE POSTOS DE VISCEROTOMIA Total Number of Viscerotomy Posts	TOTAL DE AMOSTRAS DE FÍGADOS Total Number of Liver Specimens	SCHISTOSOMOSE SCHISTOSOMIASIS			
			FÍGADOS POSITIVOS Positive Livers	INCIDÊNCIA % Incidence Per cent	POSTOS POSITIVOS Positive Posts	POSTOS NEGATIVOS Negative Posts
Negativos (cont.)						
Ubajara.....	1	38				Ubajara
Uruburetama.....	3	207				Curu Umirim Uruburetama
Várzea Alegre.....	1	52				Várzea Alegre
Viçosa do Ceará.....	4	266				General Tibúrcio Oiticica Quatigaba Viçosa do Ceará
TOTAL.....	129	9 095				
TOTAL-GERAL.....	186	14 676	70	0.48	31	155

RIO GRANDE DO NORTE

Positivos (6)						
Caicó.....	1	343	6	1.75	Caicó	
Canguaretama.....	1	22	1	4.55	Canguaretama	
Ceará Mirim.....	1	124	15	12.10	Ceará Mirim	
Currais Novos.....	1	110	1	0.91	Currais Novos	
Santa Cruz.....	1	262	3	1.15	Santa Cruz	
São José do Mipibu.....	1	267	9	3.37	São José do Mipibu	
TOTAL.....	6	1 128	35	3.10		
Negativos (18)						
Acari.....	2	13				Carnaúba Cruzeta
Açu.....	1	158				Açu

RIO GRANDE DO NORTE (cont.)

MUNICÍPIOS	NÚMERO DE POSTOS DE VISCEROTOMIA Total Number of Viscerotomy Posts	TOTAL DE AMOSTRAS DE FÍGADOS Total Number of Liver Specimens	SCHISTOSOMOSE SCHISTOSOMIASIS			
			FÍGADOS POSITIVOS Positive Livers	INCIDÊNCIA % Incidence Per cent	POSTOS POSITIVOS Positive Posts	POSTOS NEGATIVOS Negative Posts
Negativos (cont.)						
Angicos.....	1	14				Angicos
Apodi.....	1	248				Apodi
Areia Branca.....	1	129				Areia Branca
Caraúbas.....	1	59				Caraúbas
Florânia.....	2	164				Florânia
						Luiza
Itaretama.....	1	94				Itaretama
Jardim do Seridó.....	2	197				Jardim do Seridó
						Manairama
Luiz Gomes.....	1	186				Luiz Gomes
Macau.....	1	133				Macau
Martins.....	1	82				Martins
Mossoró.....	1	49				Mossoró
Nova Cruz.....	1	240				Nova Cruz
Parelhas.....	1	8				Parelhas
Patu.....	1	5				Patu
Pau dos Ferros.....	2	81				Panati
						Pau dos Ferros
São Miguel.....	1	12				São Miguel
TOTAL.....	22	1 872				
TOTAL-GERAL.....	28	3 000	35	1.17	6	22

PARAÍBA

Positivos (15)						
Areia.....	2	139	2	1.44	Areia	
Campina Grande.....	2	146	3	2.05	Remígio	
					Campina Grande	
Catolé do Rocha.....	1	129	1	0.78	Jóffily	
Guarabira.....	4	589	15	2.55	Catolé do Rocha	
					Guarabira	Araçagi
						Camarazal
						Pirpirituba

PARAÍBA (cont.)

MUNICÍPIOS	NÚMERO DE POSTOS DE VISCEROTOMIA Total Number of Viscerotomy Posts	TOTAL DE AMOSTRAS DE FÍGADOS Total Number of Liver Specimens	SCHISTOSOMOSE SCHISTOSOMIASIS*			
			FÍGADOS POSITIVOS Positive Livers	INCIDÊNCIA % Incidence Per cent	POSTOS POSITIVOS Positive Posts	POSTOS NEGATIVOS Negative Posts
Positivos (cont.)						
<i>Ingá</i>	1	345	18	5.22	Ingá	
<i>João Pessoa</i>	1	90	3	3.33	Cabedelo	
<i>Maguari</i>	1	145	6	4.14	Maguari	
<i>Mamanguape</i>	1	370	15	4.05	Mamanguape	
<i>Monteiro</i>	2	232	4	1.72	Monteiro	Sumé
<i>Picuí</i>	2	286	5	1.75	Picuí	Frei Martinho
<i>Pilar</i>	2	348	28	8.05	Juripiranga	
<i>Pombal</i>	2	401	3	0.75	Pilar	
<i>Santa Rita</i>	2	812	75	9.24	Malta	
<i>Sapé</i>	1	73	1	1.37	Pombal	
<i>Tabaiana</i>	1	137	3	2.19	Gargaú	
					Santa Rita	
					Sapé	
					Tabaiana	
TOTAL.....	25	4 242	182	4.29		
Negativos (10)						
<i>Alagoa Grande</i>	1	182				Alagoa Grande
<i>Antenor Navarro</i>	2	244				Antenor Navarro
<i>Caiçara</i>	1	20				Uiraúna
<i>Cajazeiras</i>	2	116				Caiçara
<i>Conceição</i>	1	54				Cajazeiras
<i>Ibiapinópolis</i>	2	127				Engenheiro Ávidos
<i>Jatobá</i>	1	58				Conceição
<i>Patos</i>	1	587				Ibiapinópolis
<i>Piancó</i>	1	150				Juazeirinho
<i>Souza</i>	2	205				Jatobá
						Patos
						Piancó
						Açude São Gonçalo
						Souza
TOTAL.....	14	1 743				
TOTAL-GERAL.....	39	5 985	182	3.04	20	19

PERNAMBUCO

MUNICÍPIOS	NÚMERO DE POSTOS DE VISCEROTOMIA Total Number of Viscerothomy Posts	TOTAL DE AMOSTRAS DE FÍGADOS Total Number of Liver Specimens	SCHISTOSOMOSE SCHISTOSOMIASIS			
			FÍGADOS POSITIVOS Positive Livers	INCIDÊNCIA % Incidence Per cent	POSTOS POSITIVOS Positive Posts	POSTOS NEGATIVOS Negative Posts
Positivos (47)						
<i>Afogados do Ingazeira</i>	2	323	7	2.17	Afogados do Ingazeira	Tabira
<i>Agrestina</i>	1	347	19	5.48	Agrestina	
<i>Águas Belas</i>	1	225	9	4.00	Águas Belas	
<i>Aliança</i>	3	81	21	25.93	Aliança	
					Macugê	
					Upatininga	
<i>Altinho</i>	1	302	24	7.95	Altinho	
<i>Angelim</i>	2	68	4	5.88	Angelim	
					Palmeirinha	
<i>Arcoverde</i>	1	17	1	5.88	Arcoverde	
<i>Belo Jardim</i>	2	465	21	4.52	Belo Jardim	
					Xucuru	
<i>Bezerros</i>	2	99	6	6.07	Bezerros	
					Sairé	
<i>Bom Conselho</i>	1	410	35	8.54	Bom Conselho	
<i>Camaratuba</i>	1	567	21	3.70	Camaratuba	
<i>Canhotinho</i>	3	349	20	5.73	Canhotinho	
					Lajedo	
<i>Carpina</i>	2	560	75	13.39	Carpina	
					Lagoa do Carro	
<i>Caruaru</i>	2	1 779	203	11.41	Caruaru	
					Riacho das Almas	
<i>Catende</i>	1	514	69	13.42	Catende	
<i>Correntes</i>	1	329	19	8.30	Correntes	
<i>Escada</i>	1	107	15	14.02	Escada	
<i>Eru</i>	1	63	3	4.76	Eru	
<i>Flores</i>	2	23	1	4.35	Flores	Carnaíba São João
<i>Garanhuns</i>	3	179	19	10.61	Brejão	
					Garanhuns	
<i>Goiana</i>	3	454	66	14.54	Condado	
					Goiana	
					Itaquitinga	
<i>Igarapé</i>	2	472	51	10.81	Igarapé	
					Itapissuma	
<i>Ipojuca</i>	1	50	3	6.00	Ipojuca	
<i>João Alfredo</i>	1	480	23	4.79	João Alfredo	
<i>Macaparana</i>	2	393	46	11.70	Macaparana	
					Mãuel Borba	
<i>Madre de Deus</i>	2	13	1	7.69	Madre de Deus	Jataúba

PERNAMBUCO (cont.)

MUNICÍPIOS	NÚMERO DE POSTOS DE VISCEROTOMIA Total Number of Viscerotomy Posts	TOTAL DE AMOSTRAS DE FIGADOS Total Number of Liver Specimens	SCHISTOSOMOSE SCHISTOSOMIASIS			
			FÍGADOS POSITIVOS Positive Livers	INCIDÊNCIA % Incidence Per cent	POSTOS POSITIVOS Positive Posts	POSTOS NEGATIVOS Negative Posts
Positivos (cont.)						
<i>Nazaré da Mata</i>	1	513	88	17.15	Nazaré da Mata	
<i>Pau d'Alho</i>	1	128	18	14.06	Pau d'Alho	
<i>Pesqueira</i>	6	198	3	1.52	Mimoso Pesqueira	Alagoinhas Cimbres Poção Sanharó
<i>Petrolândia</i>	2	68	2	2.94	Petrolândia	
<i>Petrolina</i>	1	85	4	4.71	Tacaratu Petrolina	
<i>Quipapá</i>	1	693	116	16.74	Quipapá	
<i>Ribeirão</i>	1	684	100	14.62	Ribeirão	
<i>Rio Formoso</i>	2	52	3	5.77	Rio Formoso	Cocaú
<i>São Bento do Una</i>	2	144	5	3.47	São Bento do Una	Cachoeirinha
<i>São Caetano</i>	2	813	55	6.77	São Caetano	Tacaimbó
<i>São José do Egito</i>	1	162	6	3.70	São José do Egito	
<i>Serinhaem</i>	1	69	4	5.80	Serinhaem	
<i>Serra Talhada</i>	1	68	2	2.94	Serra Talhada	
<i>Sertânia</i>	1	420	11	2.62	Sertânia	
<i>També</i>	2	102	13	12.75	Camutanga També	
<i>Taquaritinga do Norte</i>	1	332	11	3.31	Toritama	
<i>Timbaúba</i>	1	757	156	20.61	Timbaúba	
<i>Triunfo</i>	1	338	5	1.48	Triunfo	
<i>Vertentes</i>	1	20	1	5.00	Vertentes	
<i>Vicência</i>	1	33	2	6.06	Vicência	
<i>Vitória de Sto. Antão</i>	1	203	32	15.76	Vitória de Sto. Antão	
TOTAL.....	75	14 451	1 419	9.82		
Negativos (10)						
<i>Araripina</i>	1	44				Araripina
<i>Bodocó</i>	2	57				Bodocó Granito
<i>Buique</i>	1	134				Buique
<i>Custódia</i>	1	176				Custódia
<i>Jurema</i>	1	16				Jurema
<i>Ouricuri</i>	2	76				Ouricuri

M. Pará : Schistosomose Mansonica

PERNAMBUCO (cont.)

MUNICÍPIOS	NÚMERO DE POSTOS DE VISCEROTOMIA Total Number of Viscerotomy Posts	TOTAL DE AMOSTRAS DE FÍGADOS Total Number of Liver Specimens	SCHISTOSOMOSE SCHISTOSOMIASIS			
			FÍGADOS POSITIVOS Positive Livers	INCIDÊNCIA % Incidence Per cent	POSTOS POSITIVOS Positive Posts	POSTOS NEGATIVOS Negative Posts
Negativos (cont.)						
<i>Pedra</i>	1	5				Serra Branca
<i>Salgueiro</i>	1	17				Pedra
<i>Serrita</i>	2	42				Salgueiro
						Caririmirim
<i>Surubim</i>	1	17				Serrita
						Surubim
TOTAL.....	13	584				
TOTAL-GERAL.....	88	15 035	1 419	9.44	64	24

ALAGOAS

Positivos (16)					
<i>Água Branca</i>	2	175	2	1.14	Água Branca
<i>Arapiraca</i>	1	53	1	1.87	Delmiro
<i>Assembléa</i>	1	162	30	18.52	Arapiraca
<i>Colônia Leopoldina</i>	1	53	7	13.21	Assembléa
<i>Coruripe</i>	1	122	19	15.57	Colônia Leopoldina
<i>Limoeiro de Anádia</i>	1	33	3	9.09	Coruripe
<i>Mata Grande</i>	1	380	21	5.53	Limoeiro de Anádia
<i>Palmeira dos Índios</i>	1	119	62	52.10	Mata Grande
<i>Pão de Açúcar</i>	1	208	8	3.85	Palmeira dos Índios
<i>Penedo</i>	1	950	102	10.74	Pão de Açúcar
<i>Porto Calvo</i>	1	256	22	8.59	Penedo
<i>Quebrangulo</i>	1	36	9	25.00	Porto Calvo
<i>Rio Largo</i>	1	729	104	14.27	Quebrangulo
<i>Santana do Ipanema</i>	2	584	23	3.94	Rio Largo
					Olho d'Água das Flores
					Santana do Ipanema

ALAGOAS (cont.)

MUNICÍPIOS	NÚMERO DE POSTOS DE VISCEROTOMIA Total Number of Viscerotomy Posts	TOTAL DE AMOSIRAS DE FÍGADOS Total Number of Liver Specimens	SCHISTOSOMOSE SCHISTOSOMIASIS			
			FÍGADOS POSITIVOS Positive Livers	INCIDÊNCIA % Incidence Per cent	POSTOS POSITIVOS Positive Posts	POSTOS NEGATIVOS Negative Posts
Positivos (cont.)						
<i>São José da Lage</i>	1	619	96	15.51	<i>São José da Lage</i> <i>São Luiz do Quitunde</i>	
<i>São Luiz do Quitunde</i>	1	163	23	14.11		
TOTAL.....	18	4 642	532	11.46		
Negativos (o)						
TOTAL-GERAL.....	18	4 642	532	11.46	18	0

SERGIPE

Positivos (28)						
<i>Aquidabã</i>	1	318	18	5.66	<i>Aquidabã</i>	
<i>Buquim</i>	1	436	51	11.70	<i>Buquim</i>	
<i>Campo do Brito</i>	1	518	24	4.63	<i>Campo do Brito</i>	
<i>Capela</i>	1	29	3	10.34	<i>Capela</i>	
<i>Carmópolis</i>	1	131	28	21.37	<i>Carmópolis</i>	
<i>Cotinguiba</i>	1	21	3	14.29	<i>Cotinguiba</i>	
<i>Cristianópolis</i>	1	43	3	6.98	<i>Cristianópolis</i>	
<i>Darcilena</i>	1	38	1	2.63	<i>Darcilena</i>	
<i>Estância</i>	1	124	14	11.29	<i>Estância</i>	
<i>Frei Paulo</i>	1	133	8	6.01	<i>Frei Paulo</i>	
<i>Inajaroba</i>	1	167	39	23.35	<i>Inajaroba</i>	
<i>Indiaroba</i>	1	29	1	3.45	<i>Indiaroba</i>	
<i>Irapiranga</i>	1	423	58	13.71	<i>Irapiranga</i>	
<i>Itabaianinha</i>	1	41	3	7.32	<i>Itabaianinha</i>	
<i>Japaratuba</i>	1	42	6	14.29	<i>Japaratuba</i>	
<i>Lagarto</i>	1	1 130	108	9.56	<i>Lagarto</i>	
<i>Laranjeiras</i>	1	232	47	20.26	<i>Laranjeiras</i>	
<i>Maruim</i>	1	233	42	18.03	<i>Maruim</i>	
<i>N. S. das Dores</i>	1	22	2	9.09	<i>N. S. das Dores</i>	
<i>Porto da Fólha</i>	1	126	6	4.76	<i>Porto da Fólha</i>	
<i>Propriá</i>	1	1 170	59	5.04	<i>Propriá</i>	

SERGIPE (cont.)

MUNICÍPIOS	NÚMERO DE POSTOS DE VISCEROTOMIA Total Number of Viscerotomy Posts	TOTAL DE AMOSTRAS DE FÍGADOS Total Number of Liver Specimens	SCHISTOSOMOSE SCHISTOSOMIASIS			
			FÍGADOS POSITIVOS Positive Livers	INCIDÊNCIA % Incidence Per cent	POSTOS POSITIVOS Positive Posts	POSTOS NEGATIVOS Negative Posts
Positivos (cont.)						
<i>Riachão dos Dantas</i>	1	26	2	7.69	Riachão dos Dantas	
<i>Riachuelo</i>	1	248	32	12.90	Riachuelo	
<i>Rosário do Catete</i>	1	52	12	23.08	Rosário do Catete	
<i>Salgado</i>	1	316	34	10.76	Salgado	
<i>São Cristóvão</i>	1	538	80	14.87	São Cristóvão	
<i>Simão Dias</i>	1	495	50	10.10	Simão Dias	
<i>Tobias Barreto</i>	1	12	2	16.66	Tobias Barreto	
TOTAL.....	28	7 093	736	10.38		
Negativos (3)						
<i>Itabaiana</i>	1	38			Itabaiana	
<i>Japoatã</i>	1	9			Japoatã	
<i>Ribeirópolis</i>	1	39			Ribeirópolis	
TOTAL.....	3	86				
TOTAL-GERAL.....	31	7 179	736	10.25	28	

BAHIA

Positivos (85)					
<i>Alagoinhas</i>	1	630	73	11.59	Alagoinhas
<i>Alcobaça</i>	1	153	9	5.88	Alcobaça
<i>Amargosa</i>	1	74	5	6.76	Amargosa
<i>Andaraí</i>	2	203	10	4.93	Andaraí
<i>Barra</i>	1	245	9	3.67	Barra
<i>Barreiras</i>	1	141	7	4.96	Barreiras
<i>Belmonte</i>	4	859	47	5.47	Belmonte
					Boca do Córrego
					Cachoeirinha
					Itapebi
					Itaeté

BAHIA (cont.)

MUNICÍPIOS	NÚMERO DE POSTOS DE VISCEROTOMIA Total Number of Viscerotomy Posts	TOTAL DE AMOSTRAS DE FÍGADOS Total Number of Liver Specimens	SCHISTOSOMOSE SCHISTOSOMIASIS			
			FÍGADOS POSITIVOS Positive Livers	INCIDÊNCIA % Incidence Per cent	POSTOS POSITIVOS Positive Posts	POSTOS NEGATIVOS Negative Posts
Positivos (cont.)						
<i>Boa Nova</i>	1	89	5	5.62	Boa Nova	
<i>Brejões</i>	1	233	24	10.76	Brejões	
<i>Brumado</i>	1	125	3	2.40	Brumado	
<i>Cachoeira</i>	1	45	4	8.89	Cachoeira	
<i>Caetité</i>	1	97	6	6.19	Caetité	
<i>Camassari</i>	1	42	5	11.90	Camassari	
<i>Campo Formoso</i>	1	115	8	6.96	Campo Formoso	
<i>Canavieiras</i>	3	996	71	7.13	Canavieiras	
					Jacarandá	
					Mascote	
<i>Caravelas</i>	2	296	8	2.70	Caravelas	
					Juerana	
<i>Carinhanha</i>	1	116	6	5.17	Carinhanha	
<i>Castro Alves</i>	2	23	3	13.04	Castro Alves	Sítio do Meio
<i>Catu</i>	1	17	3	17.65	Catu	
<i>Conceição do Almeida</i>	1	75	10	13.33	Conceição do Almeida	
<i>Conceição do Coité</i>	2	379	3	0.79	Conceição do Coité	
					Valente	
<i>Conde</i>	1	424	58	13.68	Conde	
<i>Condeúba</i>	1	58	1	1.72	Condeúba	
<i>Cruz das Almas</i>	1	45	2	4.44	Cruz das Almas	
<i>Djalma Dutra</i>	2	316	38	12.03	Djalma Dutra	
					Ibicuí	
<i>Entre Rios</i>	1	437	62	14.19	Entre Rios	
<i>Esplanada</i>	1	92	10	10.87	Esplanada	
<i>Feira de Sant'Ana</i>	2	100	10	10.00	Feira de Sant'Ana	
					Tanquinho	
<i>Ilhéus</i>	16	3 399	154	4.53	Banco Central	Aritaguá
					Banco do Pedro	Coaraci
					Banco da Vitória	Couto
					Barro Preto	
					Castelo Novo	
					Engenho de Sant'Ana	
					Ilhéus	
					Itajuípe	
					Japu	
					Oliveira	
					Pontal dos Ilhéus	
					Salobrinho	
					Uruçuca	

BAHIA (cont.)

MUNICÍPIOS	NÚMERO DE POSTOS DE VISCEROTO- MIA Total Number of Viscerotomy Posts	TOTAL DE AMOSTRAS DE FÍGADOS Total Number of Liver Specimens	SCHISTOSOMOSE SCHISTOSOMIASIS			
			FÍGADOS POSITIVOS Positive Livers	INCIDÊNCIA % Incidence Per cent	POSTOS POSITIVOS Positive Posts	POSTOS NEGATIVOS Negative Posts
Positivos (cont.)						
<i>Inhambupe</i>	1	623	52	8.35	Inhambupe	
<i>Ipiaú</i>	3	354	22	6.21	Ibirataia Ipiaú Ubatã	
<i>Ipirá</i>	1	267	11	4.12	Ipirá	
<i>Irará</i>	2	36	6	16.67	Coração de Maria Irará	
<i>Itaberaba</i>	1	271	23	8.49	Itaberaba	
<i>Itabuna</i>	11	3 526	219	6.21	Buerarema Cajueiro Ferradas Floresta Azul Ibicaraí Itabuna Itamirim Itapé Itororó Mutuns	São José
<i>Itambé</i>	1	120	12	10.00	Itambé	
<i>Itaparica</i>	1	14	1	7.14	Itaparica	
<i>Ituaçu</i>	1	32	3	9.38	Ituaçu	
<i>Ituberá</i>	1	51	2	3.92	Ituberá	
<i>Jacobina</i>	2	232	25	10.77	Jacobina	Caém
<i>Jaguaquara</i>	2	270	40	14.81	Itirussu Jaguaquara	
<i>Jaguaripe</i>	1	228	13	5.70	Jaguaripe	
<i>Jiquié</i>	5	1 063	108	10.16	Afquara Itajuru Jiquié Jitaúna	Itagi
<i>Joazeiro</i>	1	493	14	2.84	Joazeiro	
<i>Lage</i>	1	27	2	7.41	Lage	
<i>Lençóis</i>	1	247	12	4.86	Lençóis	
<i>Macarani</i>	1	39	3	7.69	Macarani	
<i>Maracás</i>	2	75	7	9.33	Maracás Tamburi	
<i>Maragogipe</i>	1	38	4	10.53	Maragogipe	
<i>Mata de São João</i>	2	88	5	5.68	Mata de S. João Praia do Forte	
<i>Miguel Calmon</i>	1	315	30	9.52	Miguel Calmon	

BAHIA (cont.)

MUNICÍPIOS	NÚMERO DE POSTOS DE VISCEROTOMIA Total Number of Viscerothomy Posts	TOTAL DE AMOSTRAS DE FÍGADOS Total Number of Liver Specimens	SCHISTOSOMOSE SCHISTOSOMIASIS			
			FÍGADOS POSITIVOS Positive Livers	INCIDÊNCIA % Incidence Per cent	POSTOS POSITIVOS Positive Posts	POSTOS NEGATIVOS Negative Posts
Positivos (cont.)						
Mucugê.....	1	57	5	8.77	Mucugê	
Mucuri.....	4	514	29	5.64	Helvécia	
					Ibiranhém	
					Marobá	
Mundo Novo.....	4	447	31	6.94	Mucuri	
					França	
					Mundo Novo	
					Piritiba	
Muritiba.....	1	20	3	15.00	Tapiramutá	
Mutuípe.....	2	717	66	9.21	Muritiba	
					Jiquiriçá	
Nazaré.....	4	451	37	8.20	Mutuípe	
					Aratuípe	
					Muniz Ferreira	
					Nazaré	
Palma de Monte Alto.....	1	79	2	2.53	Maragogipinho	
Paratinga.....	2	126	7	5.56	Palma de Monte Alto	
					Ibotirama	
					Paratinga	
Pojuca.....	1	283	3	1.06	Pojuca	
Prado.....	1	207	9	4.34	Prado	
Riachão do Jacuípe.....	1	113	8	7.08	Riachão do Jacuípe	
Rio de Contas.....	1	28	1	3.57	Rio de Contas	
Rio Real.....	1	9	1	11.11	Rio Real	
Salvador.....	3	90	6	6.67	Candeias	Salvador
					Periperi	
Santa Cruz Cabrália.....	1	36	4	11.11	Santa Cruz Cabrália	
Santa Inez.....	2	289	62	21.45	Itaquara	
					Santa Inez	
Santaluz.....	1	9	1	11.11	Santaluz	
Santa Maria da Vitória.....	1	71	6	8.45	Sta. Maria da Vitória	
Santarém.....	1	58	11	18.97	Gandú	
Santo Amaro.....	3	174	16	9.20	Catuíçara	
					Santo Amaro	
					Terra Nova	
Santo Antônio de Jesus.....	2	126	18	14.29	Sto. Antonio de Jesus	
					São Miguel das Matas	
Santo Estevão.....	1	1 018	44	4.32	Santo Estevão	
São Felix.....	1	216	30	13.89	São Felix	
São Gonçalo dos Campos.....	1	316	20	6.33	São Gonçalo dos Campos	

BAHIA (cont.)

MUNICÍPIOS	NÚMERO DE POSTOS DE VISCEROTOMIA Total Number of Viscerotomy Posts	TOTAL DE AMOSTRAS DE FIGADOS Total Number of Liver Specimens	SCHISTOSOMOSE SCHISTOSOMIASIS			
			FÍGADOS POSITIVOS Positive Livers	INCIDÊNCIA % Incidence Per cent	POSTOS POSITIVOS Positive Posts	POSTOS NEGATIVOS Negative Posts
Positivos (cont.)						
<i>São Sebastião do Passé</i>	1	52	3	5.77	São Sebastião do Passé	Jaguarari
<i>Senhor do Bonfim</i>	2	139	11	7.91	Senhor do Bonfim	
<i>Serrinha</i>	2	268	4	1.49	Lamarão Serrinha	
<i>Tucano</i>	1	13	1	7.69	Tucano	Faisqueira
<i>Ubaíra</i>	1	12	4	33.33	Ubaíra	
<i>Ubatuba</i>	2	229	12	5.24	Ubatuba	
<i>Una</i>	2	328	14	4.27	Arataca Una	
<i>Valença</i>	2	104	2	1.92	Valença	Maricoabo
<i>Vitória da Conquista</i>	1	256	20	7.81	Vitória da Conquista	
<i>Xique-Xique</i>	1	192	7	3.65	Xique-Xique	
TOTAL.....	154	25 280	1 766	6.98		
Negativos (25)						
<i>Bom Jesus da Lapa</i>	1	120			Bom Jesus da Lapa	Bom Jesus da Lapa Caculé Cairu Camamu Igrapiúna Casa Nova Sobrado Correntina Barro Vermelho Euclides da Cunha Geremoabo Guanambi Itacaré Maraú Monte Santo Morro do Chapéu Nilo Peçanha Pilão Arcado Pôrto Seguro Queimadas Remanso
<i>Caculé</i>	1	19			Caculé	
<i>Cairu</i>	1	5			Cairu	
<i>Camamu</i>	2	80			Camamu	
<i>Casa Nova</i>	2	53			Igrapiúna Casa Nova	
<i>Correntina</i>	1	40			Sobrado Correntina	
<i>Curuçá</i>	1	8			Barro Vermelho	
<i>Euclides da Cunha</i>	1	20			Euclides da Cunha	
<i>Geremoabo</i>	1	39			Geremoabo	
<i>Guanambi</i>	1	73			Guanambi	
<i>Itacaré</i>	1	5			Itacaré	
<i>Maraú</i>	1	10			Maraú	
<i>Monte Santo</i>	1	19			Monte Santo	
<i>Morro do Chapéu</i>	1	15			Morro do Chapéu	
<i>Nilo Peçanha</i>	1	8			Nilo Peçanha	
<i>Pilão Arcado</i>	1	39			Pilão Arcado	
<i>Pôrto Seguro</i>	1	112			Pôrto Seguro	
<i>Queimadas</i>	1	10			Queimadas	
<i>Remanso</i>	1	40			Remanso	

BAHIA (cont.)

MUNICÍPIOS	NÚMERO DE POSTOS DE VISCEROTOMIA Total Number of Viscerotomy Posts	TOTAL DE AMOSTRAS DE FÍGADOS Total Number of Liver Specimens	SCHISTOSOMOSE SCHISTOSOMIASIS			
			FÍGADOS POSITIVOS Positive Livers	INCIDÊNCIA % Incidence Per cent	POSTOS POSITIVOS Positive Posts	POSTOS NEGATIVOS Negative Posts
Negativos (cont.)						
<i>Riacho de Santana</i>	1	30				Riacho de Santana
<i>Santana</i>	1	51				Santana
<i>Saúde</i>	1	23				Saúde
<i>Sento Sé</i>	1	32				Sente Sé
<i>Taperoá</i>	1	18				Taperoá
<i>Uauá</i>	1	51				Uauá
TOTAL.....	27	920				
TOTAL-GERAL.....	181	26 200	1 766	6.74	142	39

ESPÍRITO SANTO

Positivos (14)						
<i>Afonso Cláudio</i>	1	150	2	1.33	Afonso Cláudio	
<i>Alegre</i>	6	1 772	9	0.51	Alegre	Sabino Pessoa
					Anutiba	
					Café	
					Celina	
					Rive	
<i>Baixo Guandu</i>	2	376	27	7.18	Baixo Guandu	
<i>Cachoeira do Itapemirim</i>	3	1 770	8	0.45	Ibituba	Marapé
					Cachoeiro do Itapemirim	
					Conduru	
<i>Colatina</i>	4	783	20	2.55	Boapaba	Itapina
					Colatina	
					Pancas	
<i>Domingos Martins</i>	1	108	1	0.93	Domingos Martins	
<i>Itaguaçu</i>	3	276	14	5.07	Itaimbé	
					Itaguaçu	
					Itarana	
<i>Itapoama</i>	1	269	2	0.74	Itapoama	
<i>Linhares</i>	1	255	8	3.14	Linhares	

ESPÍRITO SANTO (cont.)

MUNICÍPIOS	NÚMERO DE POSTOS DE VISCEROTOMIA Total Number of Viscerotomy Posts	TOTAL DE AMOSTRAS DE FÍGADOS Total Number of Liver Specimens	SCHISTOSOMOSE SCHISTOSOMIASIS			
			FÍGADOS POSITIVOS Positive Livers	INCIDÊNCIA % Incidence Per cent	POSTOS POSITIVOS Positive Posts	POSTOS NEGATIVOS Negative Posts
Positivos (cont.)						
<i>Santa Leopoldina</i>	2	208	2	0.96	Santa Leopoldina	Jetibá
<i>Santa Teresa</i>	2	365	7	1.92	Santa Teresa	
<i>São José do Calçado</i>	3	640	3	0.47	São João de Petrópolis Bom Jesus do Norte Nova Venécia	São José do Calçado
<i>São Mateus</i>	1	275	3	1.09	São Mateus	
<i>Vitória</i>	1	730	11	1.51	Vitória	
TOTAL.....	31	7 977	117	1.47		
Negativos (18)						
<i>Alfredo Chaves</i>	1	108				Alfredo Chaves
<i>Anchieta</i>	1	235				Anchieta
<i>Aracruz</i>	1	146				Aracruz
<i>Cariacica</i>	1	292				Cariacica
<i>Castelo</i>	1	139				Castelo
<i>Conceição da Barra</i>	1	229				Conceição da Barra
<i>Fundão</i>	2	338				Fundão
<i>Guaçuí</i>	1	668				Timbuí Guaçuí
<i>Guarapari</i>	1	193				Guarapari
<i>Ibiraçu</i>	2	324				Ibiraçu
<i>Iconha</i>	1	166				João Neiva Iconha
<i>Itapemirim</i>	1	132				Itapemirim
<i>Iúna</i>	2	254				Irupi Iúna
<i>Jabaeté</i>	1	353				Jabaeté
<i>Mimoso do Sul</i>	7	1 682				Apiacá Conceição do Muquí Dona América Mimoso d. Sul Ponte de Itabapoana São José das Torres São Pedro do Itabapoana

ESPÍRITO SANTO (cont.)

MUNICÍPIOS	NÚMERO DE POSTOS DE VISCEROTOMIA Total Number of Viscerotomy Posts	TOTAL DE AMOSTRAS DE FÍGADOS Total Number of Liver Specimens	SCHISTOSOMOSE SCHISTOSOMIASIS			
			FÍGADOS POSITIVOS Positive Livers	INCIDENCIA % Incidence Per cent	POSTOS POSITIVOS Positive Posts	OS NEGATIVOS Negative Posts
Negativos (cont.)						
<i>Muniz Freire</i>	1	242				Muniz Freire
<i>Muqui</i>	1	540				Muqui
<i>Serra</i>	1	253				Serra
TOTAL.....	27	6 294				
TOTAL-GERAL.....	58	14 271	117	0.82	26	32

RIO DE JANEIRO

Positivos (19)						
<i>Barra Mansa</i>	2	756	3	0.40	Barra Mansa	
<i>Barra do Pirai</i>	4	944	2	0.21	Quatis Vargem Alegre	Barra do Pirai
<i>Campos</i>	5	3 417	24	0.70	Mendes Campos Morro do Côco-Arraial da Estação	Conservatória Cardoso Moreira Morro do Côco-Sede de Distrito
<i>Distrito Federal</i>	1	432	2	0.46	Santo Eduardo	
<i>Duas Barras</i>	1	390	3	0.77	Distrito Federal	
<i>Duque de Caxias</i>	4	2 955	7	0.24	Duas Barras Duque de Caxias Meriti Pilar Xerém	
<i>Itaboraí</i>	1	173	1	0.58	Itaboraí	
<i>Itaguaí</i>	2	393	4	1.02	Itaguaí	
<i>Itaperuna</i>	5	2 204	7	0.32	Paracambi Itaperuna Natividade do Carangola	Laje de Muriaé Porciúncula
<i>Macaé</i>	3	1 271	11	0.87	Santo Antônio dos Milagres Crubixais	Conceição de Macabu
<i>Maricá</i>	1	879	5	0.57	Macaé Maricá	

RIO DE JANEIRO (cont.)

MUNICÍPIOS	NÚMERO DE POSTOS DE VISCEROTOMIA Total Number of Viscerotomy Posts	TOTAL DE AMOSTRAS DE FÍGADOS Total Number of Liver Specimens	SCHISTOSOMOSE SCHISTOSOMIASIS			
			FÍGADOS POSITIVOS Positive Livers	INCIDENCIA % Incidence Per cent	POSTOS POSITIVOS Positive Posts	POSTOS NEGATIVOS Negative Posts
Positivos (cont.)						
<i>Marquês de Valença</i>	2	830	4	0.48	Marquês de Valença Santa Isabel do Rio Preto	
<i>Nova Iguaçu</i>	4	2 500	21	0.84	Cava Nilópolis Nova Iguaçu Queimados	
<i>Petrópolis</i>	4	2 554	12	0.47	Itaipava Petrópolis	Paranaúna Pedro do Rio Engenheiro Passos
<i>Rezende</i>	3	615	3	0.49	Itatiaia Rezende	
<i>São Gonçalo</i>	1	2 582	15	0.58	São Gonçalo	
<i>Silva Jardim</i>	1	371	6	1.62	Silva Jardim	
<i>Três Rios</i>	5	1 373	4	0.29	Três Rios	Afonso Arinos Areial Bemposta Monte Serrá Avelar Governador Portela Sacra Família do Tinguá Sertão
<i>Vassouras</i>	8	940	5	0.53	Andrade Pinto Patí do Alferes Soledade do Rodeio Vassouras	
TOTAL.....	57	25 579	139	0.54		
Negativos (31)						
<i>Angra dos Reis</i>	2	278				Angra dos Reis Colônia Agrícola do Distrito Federal
<i>Araruama</i>	1	333				Araruama
<i>Bom Jesus Itabapoana</i>	1	837				Bom Jesus Itabapoana
<i>Cabo Frio</i>	1	239				Cabo Frio
<i>Cachoeiras de Macacu</i>	2	536				Cachoeiras de Macacu
<i>Cambuci</i>	3	745				Japuíba Cambuci Paraisinho Três Irmãos
<i>Cantagalo</i>	2	284				Cantagalo Sta. Rita da Floresta
<i>Carmo</i>	1	333				Carmo

RIO DE JANEIRO (cont.)

MUNICÍPIOS	NÚMERO DE POSTOS DE VISCEROTOMIA Total Number of Viscerothomy Posts	TOTAL DE AMOSTRAS DE FÍGADOS Total Number of Liver Specimens	SCHISTOSOMOSE SCHISTOSOMIASIS			
			FÍGADOS POSITIVOS Positive Livers	INCIDENCIA % Incidence Per cent	POSTOS POSITIVOS Positive Posts	POSTOS NEGATIVOS Negative Posts
Negativos (cont.)						
<i>Cordeiro</i>	2	370				Cordeiro
<i>Itaocara</i>	2	408				Macuco Itaocara
<i>Itaverá</i>	3	293				Portela Itaverá
<i>Magé</i>	6	1 591				Passa Três São João Marcos Guapimirim Guia de Pacopaíba Inhomerim (Séde de Distrito) Magé
<i>Mangaratiba</i>	1	160				Santo Aleixo Suruí
<i>Miracema</i>	1	434				Mangaratiba
<i>Nova Friburgo</i>	1	731				Miracema
<i>Paraíba do Sul</i>	1	375				Nova Friburgo
<i>Paratí</i>	1	159				Paraíba do Sul
<i>Piraí</i>	2	315				Paratí
<i>Rio Bonito</i>	1	172				Pinheiral
<i>Rio das Flores</i>	3	267				Piraí
<i>Santa Maria Madalena</i>	1	183				Rio Bonito
<i>Santo Antônio de Pádua</i>	1	525				Manuel Duarte
<i>São Fidelis</i>	2	894				Rio das Flores
<i>São João da Barra</i>	2	317				Táboas
<i>São Pedra da Aldeia</i>	1	37				Sta. Maria Madalena
<i>São Sebastião do Alto</i>	1	48				Sto. Antônio de Pádua
<i>Sapucaia</i>	2	265				Pureza
<i>Sumidouro</i>	1	210				São Fidelis
<i>Teresópolis</i>	1	467				Itabapoana
<i>Trajano de Moraes</i>	1	573				São João da Barra
						São Pedro da Aldeia
						Campo Grande
						Nossa Senhora da Aparecida
						Sapucaia
						Sumidouro
						Teresópolis
						Trajano de Moraes

RIO DE JANEIRO (cont.)

MUNICÍPIOS	NÚMERO DE POSTOS DE VISCEROTO- MIA Total Number of Viscero- tomy Posts	TOTAL DE AMOSTRAS DE FÍGADOS Total Number of Liver Specimens	SCHISTOSOMOSE SCHISTOSOMIASIS			
			FÍGADOS POSITIVOS Positive Livers	INCIDENCIA % Incidence Per cent	POSTOS POSITIVOS Positive Posts	POSTOS NEGATIVOS Negative Posts
Negativos (cont.)						
Vergel.....	1	367				Vergel
TOTAL.....	51	12 746				
TOTAL-GERAL.....	108	38 325	139	0.36	39	69

MINAS GERAIS

Positivos (89)						
Abaeté.....	1	181	3	1.66	Abaeté	
Aimorés.....	1	135	8	5.93	Aimorés	
Almenara.....	1	65	3	4.62	Almenara	
Alvinópolis.....	1	92	3	3.26	Alvinópolis	
Arassuaí.....	1	86	4	4.65	Arassuaí	
Araxá.....	1	368	1	0.27	Araxá	
Arcos.....	1	167	3	1.80	Arcos	
Bambuí.....	1	211	4	1.90	Bambuí	
Barbacena.....	1	1 290	17	1.32	Barbacena	
Belo Horizonte.....	1	465	7	1.51	Belo Horizonte	
Bom Despacho.....	1	353	3	0.85	Bom Despacho	
Brasília.....	1	105	12	11.43	Brasília	
Caeté.....	1	120	4	3.33	Caeté	
Capelinha.....	1	149	5	3.36	Capelinha	
Carangola.....	2	450	6	1.33	Carangola	
					Faria Lemos	
Caratinga.....	1	226	26	11.50	Caratinga	
Carlos Chagas.....	2	367	20	5.45	Carlos Chagas	
					Nanuque	
Cataguases.....	1	362	1	0.28	Cataguases	
Congonhas do Campo.....	1	80	1	1.25	Congonhas do Campo	
Conselheiro Lafaiete.....	1	144	3	2.08	Conselheiro Lafaiete	
Conselheiro Pena.....	1	139	5	3.60	Conselheiro Pena	
Coração de Jesus.....	2	132	9	6.82	Coração de Jesus	
					Ibiaí	

MINAS GERAIS (cont.)

MUNICÍPIOS	NÚMERO DE POSTOS DE VISCEROTOMIA Total Number of Viscerotomy Posts	TOTAL DE AMOSTRAS DE FIGADOS Total Number of Liver Specimens	SCHISTOSOMOSE SCHISTOSOMIASIS			
			FÍGADOS POSITIVOS Positive Livers	INCIDENCIA % Incidence Per cent	POSTOS POSITIVOS Positive Posts	POSTOS NEGATIVOS Negative Posts
Positivos (cont.)						
Corinto.....	4	129	6	4.65	Contraia Corinto Santo Hipólito	Senhora da Glória
Don Silvério.....	1	37	4	10.81	Don Silvério	
Eloi Mendes.....	1	107	1	0.93	Eloi Mendes	
Espinosa.....	2	159	7	4.40	Espinosa Itamirim	
Extrema.....	1	447	2	0.45	Extrema	
Formiga.....	1	597	3	0.50	Formiga	
Francisco Sá.....	1	107	3	2.80	Francisco Sá	
Governador Valadares.....	1	590	29	4.92	Governador Valadares	
Guanhães.....	1	323	3	0.93	Guanhães	
Guaxupé.....	1	400	3	0.75	Guaxupé	
Ipanema.....	1	184	1	0.54	Ipanema	
Itabirito.....	1	57	2	3.51	Itabirito	
Itambacuri.....	2	283	26	9.19	Campanário Itambacuri	
Itaúna.....	1	118	2	1.69	Itaúna	
Januária.....	2	262	9	3.44	Itacarambi Januária	
Jequitinhonha.....	2	217	13	5.99	Jequitinhonha Joaima	
Juiz de Fora.....	1	1 075	4	0.37	Juiz de Fora	
Manga.....	2	156	6	3.85	Manga	Matias Cardoso
Manhuaçu.....	1	212	2	0.94	Manhuaçu	
Manhumirim.....	1	187	2	1.07	Manhumirim	
Maria da Fé.....	1	236	1	0.42	Maria da Fé	
Mariana.....	2	202	10	4.95	Mariana Passagem da Mariana	
Matias Barbosa.....	1	139	3	2.16	Matias Barbosa	
Medina.....	2	230	40	17.39	Comercinho Medina	
Mesquita.....	3	409	14	3.42	Joanésia Mesquita	Santana do Paraíso
Miraí.....	1	342	3	0.88	Miraí	
Monte Azul.....	2	217	4	1.84	Mato Verde Monte Azul	
Montes Claros.....	1	35	4	11.43	Montes Claros	
Muriaé.....	2	939	4	0.43	Muriaé Patrocínio do Muriaé	

MINAS GERAIS (cont.)

MUNICÍPIOS	NÚMERO DE POSTOS DE VISCEROTOMIA Total Number of Viscerotomy Posts	TOTAL DE AMOSTRAS DE FÍGADOS Total Number of Liver Specimens	SCHISTOSOMOSE SCHISTOSOMIASIS			
			FÍGADOS POSITIVOS Positive Livers	INCIDENCIA % Incidence Per cent	POSTOS POSITIVOS Positive Posts	POSTOS NEGATIVOS Negative Posts
Positivos (cont.)						
Mutum.....	1	111	2	1.80	Mutum	
Nova Era.....	1	60	2	3.33	Nova Era	
Nova Lima.....	2	312	4	1.28	Raposos	Nova Lima
Ouro Preto.....	1	135	4	2.96	Ouro Preto	
Pará de Minas.....	2	227	2	0.88	Pará de Minas	São Gonçalo do Pará
Passa Quatro.....	1	194	1	0.52	Passa Quatro	
Peçanha.....	2	441	17	3.85	Peçanha	Coroaci
Pedra Azul.....	2	167	29	17.37	Cachoeira do Pajeú	
					Pedra Azul	
Pedro Leopoldo.....	1	50	3	6.00	Pedro Leopoldo	
Pirapora.....	2	471	7	1.49	Pirapora	Lassance
Pitangui.....	1	106	1	0.94	Pitangui	
Piui.....	3	106	1	0.94	Perobas	Capitólio Piui
Pomba.....	1	145	1	0.69	Pomba	
Ponte Nova.....	1	1 046	49	4.68	Ponte Nova	
Porteirinhas.....	2	204	6	2.94	Porteirinhas	
					Riacho dos Machados	
Raul Soares.....	1	124	12	9.68	Raul Soares	
Resplendor.....	1	74	2	2.70	Resplendor	
Rio Casca.....	1	309	24	7.77	Rio Casca	
Rio Espera.....	1	132	2	1.52	Rio Espera	
Rio Pardo de Minas.....	1	40	3	7.50	Rio Pardo de Minas	
Rio Piracicaba.....	2	181	5	2.76	João Monlevade	Rio Piracicaba
Sabará.....	1	128	6	4.69	Sabará	
Sabinópolis.....	1	127	2	1.57	Sabinópolis	
Salinas.....	4	227	5	2.20	Salinas	Águas Vermelhas Itamarati Taiobeiras
Santa Maria do Suassuí.....	1	73	6	8.22	Santa Maria do Suassuí	
São Francisco.....	1	151	6	3.97	São Francisco	
São João Evangelista.....	1	155	4	2.58	São João Evangelista	
São João Nepomuceno.....	1	174	4	2.30	São João Nepomuceno	
São Sebastião do Paraíso.....	2	1 238	1	0.08	Guardinha	S. Sebastião do Paraíso
Sete Lagoas.....	1	138	2	1.45	Sete Lagoas	
Tarumirim.....	2	146	18	12.33	Itanhomi Tarumirim	
Teófilo Otoni.....	1	1 282	138	10.76	Teófilo Otoni	
Tombos.....	1	362	7	1.93	Tombos	
Três Corações.....	1	324	1	0.31	Três Corações	

MINAS GERAIS (cont.)

MUNICÍPIOS	NÚMERO DE POSTOS DE VISCEROTOMIA Total Number of Viscerothomy Posts	TOTAL DE AMOSTRAS DE FÍGADOS Total Number of Liver Specimens	SCHISTOSOMOSE SCHISTOSOMIASIS			
			FÍGADOS POSITIVOS Positive Livers	INCIDENCIA % Incidence Per cent	POSTOS POSITIVOS Positive Posts	POSTOS NEGATIVOS Negative Posts
Positivos (cont.)						
Ubá.....	1	462	16	3.46	Ubá	
Uberaba.....	1	1176	3	0.26	Uberaba	
Uberlândia.....	3	882	3	0.34	Uberlândia	Martinésia Miraporanga
Viçosa.....	1	428	5	1.17	Viçosa	
TOTAL.....	122	26 191	764	2.92		
Negativos (174)						
Abre Campo.....	1	72				Abre Campo
Açucena.....	1	80				Açucena
Airuoca.....	1	222				Airuoca
Além Paraíba.....	2	269				Além Paraíba
Alfenas.....	1	446				Aventureiro
Alpinópolis.....	2	212				Alfenas
Alto Rio Doce.....	1	109				Alpinópolis
Andaraés.....	1	138				São José da Barra
Andrelândia.....	1	91				Alto Rio Doce
Antonio Dias.....	1	56				Andradas
Araguari.....	4	526				Andrelândia
						Antonio Dias
						Araguari
						Amanhece
						Piracaiuba
						Pôrto Barreiros
Arceburgo.....	1	138				Arceburgo
Areão.....	1	90				Areão
Baependi.....	1	114				Baependi
Betim.....	1	149				Contagem
Bicas.....	1	135				Bicas
Boa Esperança.....	1	233				Boa Esperança
Bocaiuva.....	2	15				Bocaiuva
						Granjas Reunidas
Bom Jardim de Minas.....	1	81				Bom Jardim de Minas
Bonfim.....	1	168				Bonfim
Bonsucesso.....	2	154				Bonsucesso
						São Tiago

MINAS GERAIS (cont.)

MUNICÍPIOS	NÚMERO DE POSTOS DE VISCEROTO- MIA Total Number of Viscerotomy Posts	TOTAL DE AMOSTRAS DE FÍGADOS Total Number of Liver Specimens	SCHISTOSOMOSE SCHISTOSOMIASIS			
			FÍGADOS POSITIVOS Positive Livers	INCIDENCIA % Incidence Per cent	POSTOS POSITIVOS Positive Posts	POSTOS NEGATIVOS Negative Posts
Negativos (cont.)						
<i>Borda do Mata</i>	1	379				Borda da Mata
<i>Botelhos</i>	1	296				Botelhos
<i>Brazópolis</i>	1	523				Brazópolis
<i>Buenópolis</i>	1	47				Buenópolis
<i>Cabo Verde</i>	1	381				Cabo Verde
<i>Camanducaia</i>	1	169				Camanducaia
<i>Cambuí</i>	1	630				Cambuí
<i>Cambuquira</i>	1	57				Cambuquira
<i>Campanha</i>	2	122				Campanha
<i>Campestre</i>	1	111				Monsenhor Paulo
<i>Campina Verde</i>	3	172				Campestre
						Camélia
						Campina Verde
						São Francisco de Sales
<i>Campo Belo</i>	1	242				Campo Belo
<i>Campo Florido</i>	1	138				Campo Florido
<i>Campos Altos</i>	1	6				Campos Altos
<i>Campos Gerais</i>	2	202				Campo do Meio
						Campos Gerais
<i>Candeias</i>	1	175				Candeias
<i>Capetinga</i>	2	247				Capetinga
						Goianazes
<i>Carandaí</i>	1	87				Carandaí
<i>Carmo da Cachoeira</i>	1	106				Carmo da Cachoeira
<i>Carmo da Mata</i>	1	142				Carmo da Mata
<i>Carmo do Paranaíba</i>	1	80				Carmo do Paranaíba
<i>Carmo do Rio Claro</i>	1	130				Carmo do Rio Claro
<i>Cássia</i>	1	232				Cássia
<i>Catadupas</i>	1	332				Catadupas
<i>Caxambú</i>	1	154				Caxambú
<i>Cláudio</i>	1	231				Cláudio
<i>Conceição Alagoas</i>	2	406				Conceição Alagoas
						Pirajuba
<i>Conceição da Aparecida</i>	1	108				Conceição da Aparecida
<i>Conceição do Mato Dentro</i>	1	47				Conceição do Mato Dentro
<i>Conceição do Rio Verde</i>	1	210				Conceição do Rio Verde
<i>Conquista</i>	1	221				Conquista
<i>Coromandel</i>	2	152				Abadia dos Dourados
						Coromandel
<i>Cristina</i>	1	151				Cristina

MINAS GERAIS (cont.)

MUNICÍPIOS	NÚMERO DE POSTOS DE VISCEROTOMIA Total Number of Viscerotomy Posts	TOTAL DE AMOSTRAS DE FÍGADOS Total Number of Liver Specimens	SCHISTOSOMOSE ACHISTOSOMIASIS			
			FÍGADOS POSITIVOS Positive Livers	INCIDENCIA % Incidence Per cent	POSTOS POSITIVOS Positive Posts	POSTOS NEGATIVOS Negative Posts
Negativos (cont.)						
Curvelo.....	3	226				Curvelo Inimutaba Tomaz Gonzaga
Delfinópolis.....	1	6				Delfinópolis
Diamantina.....	1	267				Diamantina
Divinópolis.....	1	25				Divinópolis
Dores do Indaiá.....	1	131				Dores do Indaiá
Esmeraldas.....	1	45				Esmeraldas
Espera Feliz.....	1	77				Espera Feliz
Estrela do Sul.....	3	165				Cascalho Rico Estrela do Sul
Eugenópolis.....	1	166				Grupiara Eugenópolis
Ferros.....	1	75				Ferros
Francisco Sales.....	1	113				Francisco Sales
Frutal.....	3	159				Comendador Gomes Frutal
Gimirim.....	1	184				Itapagipe Gimirim
Grão Mogol.....	1	10				Grão Mogol
Guapé.....	1	98				Guapé
Guaranésia.....	2	136				Guaranésia Santa Cruz do Prata
Guaraní.....	1	39				Guaraní
Guarará.....	2	185				Guarará Maripá
Guia Lopes.....	1	8				Guia Lopes
Guiricema.....	1	8				Guiricema
Ibatuba.....	1	66				Ibatuba
Ibiá.....	1	182				Ibiá
Ibirací.....	2	372				Garimpo das Canoas Ibirací
Indianópolis.....	1	110				Indianópolis
Itabira.....	1	395				Itabira
Itajubá.....	1	859				Itajubá
Itamarandiba.....	2	69				Carbonita Itamarandiba
Itamogi.....	1	404				Itamogi
Itanhandu.....	1	248				Itanhandu
Itapeçerica.....	1	165				Itapeçerica

MINAS GERAIS (cont.)

MUNICÍPIOS	NÚMERO DE POSTOS DE VISCEROTO- MIA Total Number of Viscerotomy Posts	TOTAL DE AMOSTRAS DE FÍGADOS Total Number of Liver Specimens	SCHISTOSOMOSE SCHISTOSOMIASIS			
			FÍGADOS POSITIVOS Positive Livers	INCIDENCIA % Incidence Per cent	POSTOS POSITIVOS Positive Posts	POSTOS NEGATIVOS Negative *Posts
Negativos (cont.)						
<i>Ituiutaba</i>	2	404				Ituiutaba
<i>Itumirim</i>	1	54				Santa Vitória
<i>Jacinto</i>	1	70				Itumirim
<i>Jacuí</i>	2	569				Salto da Divisa
<i>Jacutinga</i>	1	467				Jacuí
<i>Jequeri</i>	1	228				Santa Cruz das Areias
<i>João Pinheiro</i>	1	30				Jacutinga
<i>João Ribeiro</i>	1	143				Jequeri
<i>Laginha</i>	2	146				João Pinheiro
<i>Lagoa Dourada</i>	1	57				João Ribeiro
<i>Lambari</i>	1	74				Chalé
<i>Lavras</i>	1	306				Laginha
<i>Leopoldina</i>	1	256				Lagoa Dourada
<i>Lima Duarte</i>	1	76				Lambari
<i>Luz</i>	1	108				Lavras
<i>Machado</i>	1	869				Leopoldina
<i>Mar de Espanha</i>	1	115				Lima Duarte
<i>Matosinhos</i>	1	62				Luz
<i>Mercês</i>	1	396				Machado
<i>Minas Novas</i>	2	106				Mar de Espanha
<i>Miradouro</i>	1	46				Matosinhos
<i>Monsanto</i>	1	236				Mercês
<i>Monte Belo</i>	1	354				Chapada
<i>Monte Carmelo</i>	2	168				Minas Novas
<i>Monte São</i>	1	197				Miradouro
<i>Muzambinho</i>	2	584				Monsanto
<i>Nepomuceno</i>	1	132				Monte Belo
<i>Nova Ponte</i>	1	174				Doradoquara
<i>Nova Rezende</i>	2	109				Monte Carmelo
<i>Oliveira</i>	2	460				Monte São
<i>Ouro Fino</i>	1	384				Juruáia
<i>Pains</i>	1	67				Muzambinho
						Nepomuceno
						Nova Ponte
						Bom Jesus da Penha
						Nova Rezende
						Japão
						Oliveira
						Ouro Fino
						Pimenta

MINAS GERAIS (cont.)

MUNICÍPIOS	NÚMERO DE POSTOS DE VISCEROTO- MIA Total Number of Viscerothomy Posts	TOTAL DE AMOSTRAS DE FÍGADOS Total Number of Liver Specimens	SCHISTOSOMOSE SCHISTOSOMIASIS			
			FÍGADOS POSITIVOS Positive Livers	INCIDENCIA % Incidence Per cent	POSTOS POSITIVOS Positive Posts	POSTOS NEGATIVOS Negative Posts
Negativos (cont.)						
<i>Palma</i>	1	56				Palma
<i>Paracatú</i>	2	159				Guarda-Mór Paracatú
<i>Paraguaçu</i>	3	201				Fama Guaipava Paraguaçu Paraisópolis Paraopeba Parreiras Passa Tempo Passos
<i>Paraisópolis</i>	1	204				S. João Batista do Glória
<i>Paraopeba</i>	1	61				Lagoa Formosa
<i>Parreiras</i>	1	253				Patos de Minas Santana de Patos
<i>Passa Tempo</i>	1	84				Folhados
<i>Passos</i>	2	748				Patrocínio
<i>Patos de Minas</i>	3	81				Pedralva Perdões
<i>Patrocínio</i>	2	274				Perdões Piranga
<i>Pedralva</i>	1	200				Poços de Caldas
<i>Perdões</i>	1	210				Pouso Alegre
<i>Piranga</i>	1	142				Pouso Alto
<i>Poços de Caldas</i>	1	572				Pouso Alto-Arriai da Estação
<i>Pouso Alegre</i>	1	659				Prados
<i>Pouso Alto</i>	2	105				Prata
<i>Prados</i>	1	108				Pratápolis
<i>Prata</i>	1	141				Presidente Olegário
<i>Pratápolis</i>	1	241				Recreio
<i>Presidente Olegário</i>	1	57				Rezende Costa
<i>Recreio</i>	1	120				Rio Novo
<i>Rezende Costa</i>	1	130				Rio Paranaíba
<i>Rio Novo</i>	1	96				Rio Preto
<i>Rio Paranaíba</i>	1	140				Rubim
<i>Rio Preto</i>	1	86				Sacramento
<i>Rubim</i>	1	9				Santa Bárbara
<i>Sacramento</i>	1	603				S. Gonçalo do Rio Abaixo
<i>Santa Bárbara</i>	2	75				Santa Catarina
<i>Santa Catarina</i>	1	186				Santa Juliana
<i>Santa Juliana</i>	1	17				Santa Rita de Caldas
<i>Santa Rita de Caldas</i>	1	15				

MINAS GERAIS (cont.)

MUNICÍPIOS	NÚMERO DE POSTOS DE VISCEROTO- MIA Total Number of Viscerothomy Posts	TOTAL DE AMOSTRAS DE FÍGADOS Total Number of Liver Specimens	SCHISTOSOMOSE SCHISTOSOMIASIS			
			FÍGADOS POSITIVOS Positive Livers	INCIDENCIA % Incidence Per cent	POSTOS POSITIVOS Positive Posts	POSTOS NEGATIVOS Negative Posts
Negativos (cont.)						
<i>Santa Rita de Jacutinga</i>	1	122				Sta. Rita de Jacutinga
<i>Santa Rita do Sapucaí</i>	1	261				Sta. Rita do Sapucaí
<i>Santo Antônio do Amparo</i>	1	79				Sto. Antônio do Amparo
<i>Santo Antônio do Monte</i>	2	133				Sto. Antônio do Monte
<i>Santos Dumont</i>	2	251				Perdigão Aracitaba Santos Dumont
<i>São Domingos do Prata</i>	1	108				São Domingos do Prata
<i>São Gonçalo do Sapucaí</i>	1	449				S. Gonçalo do Sapucaí
<i>São Gotardo</i>	1	91				São Gotardo
<i>São João Del Rei</i>	2	584				Nazareno São João Del Rei
<i>São Lourenço</i>	1	278				São Lourenço
<i>São Romão</i>	1	70				São Romão
<i>São Tomaz de Aquino</i>	1	86				São Tomaz de Aquino
<i>Serrânia</i>	1	6				Serrânia
<i>Serro</i>	1	64				Serro
<i>Silvestre Ferraz</i>	1	214				Silvestre Ferraz
<i>Silvianópolis</i>	1	240				Silvianópolis
<i>Tiradentes</i>	1	29				Tiradentes
<i>Tiros</i>	1	95				Tiros
<i>Toribatê</i>	1	47				Toribatê
<i>Três Pontas</i>	1	104				Três Pontas
<i>Tupaciguara</i>	1	83				Tupaciguara
<i>Unai</i>	1	36				Unai
<i>Varginha</i>	1	616				Varginha
<i>Veríssimo</i>	1	205				Veríssimo
<i>Virgínia</i>	1	478				Virgínia
<i>Virginópolis</i>	1	98				Virginópolis
<i>Visconde do Rio Branco</i>	1	62				Visconde do Rio Branco
TOTAL.....	218	34 546				
TOTAL-GERAL.....	340	60 737	764	1.26	106	234

SÃO PAULO

MUNICÍPIOS	NÚMERO DE POSTOS DE VISCEROTOMIA Total Number of Viscerotomy Posts	TOTAL DE AMOSTRAS DE FÍGADOS Total Number of Liver Specimens	SCHISTOSOMOSE SCHISTOSOMIASIS			
			FÍGADOS POSITIVOS Positive Livers	INCIDENCIA % Incidence Per cent	POSTOS POSITIVOS Positive Posts	POSTOS NEGATIVOS Negative Posts
Positivos (19)						
<i>Alvares Machado</i>	1	135	1	0.74	Álvares Machado	
<i>Andradina</i>	2	202	6	2.97	Andradina	Guaraçai
<i>Araçatuba</i>	1	138	1	0.72	Araçatuba	
<i>Bastos</i>	1	23	1	4.35	Bastos	
<i>Bebedouro</i>	1	63	1	1.59	Bebedouro	
<i>Colina</i>	1	51	1	1.96	Colina	
<i>Franca</i>	5	277	2	0.72	São José da Bela Vista	Franca Guapuã Jeriçara Ribeirão Corrente
<i>Guaira</i>	1	98	2	2.04	Guaira	
<i>Guará</i>	1	48	1	2.08	Guará	
<i>Ipauçu</i>	1	176	3	1.70	Ipauçu	
<i>Itapeva</i>	1	313	3	0.96	Itapeva	
<i>Martinópolis</i>	1	113	1	0.88	Martinópolis	
<i>Mogi das Cruzes</i>	1	138	1	0.72	Mogi das Cruzes	
<i>Morro Agudo</i>	1	131	1	0.76	Morro Agudo	
<i>Nova Granada</i>	1	142	1	0.70	Nova Granada	
<i>Presidente Vencesláu</i>	3	422	2	0.47	Presidente Vencesláu	Caiuá Presidente Epitácio
<i>Ribeirão Preto</i>	2	336	1	0.30	Ribeirão Preto	Gaturamo
<i>Santo Anastácio</i>	3	815	5	0.61	Piquerobi Santo Anastácio	Ribeirão dos Índios
<i>Xiririca</i>	1	70	1	1.43	Xiririca	
TOTAL.....	29	3 691	35	0.95		
Negativos (137)						
<i>Agudos</i>	1	5				Agudos
<i>Altinópolis</i>	1	52				Altinópolis
<i>Amparo</i>	1	22				Amparo
<i>Aparecida do Norte</i>	1	108				Aparecida do Norte
<i>Araguaçu</i>	2	153				Araguaçu Sapesal
<i>Araraquara</i>	3	272				Araraquara Rincão Santa Lucia

SÃO PAULO (cont.)

MUNICÍPIOS	NÚMERO DE POSTOS DE VISCEROTO- MIA Total Number of Viscerotomy Posts	TOTAL DE AMOSTRAS DE FÍGADOS Total Number of Liver Specimens	SCHISTOSOMOSE SCHISTOSOMIASIS			
			FÍGADOS POSITIVOS Positive Livers	INCIDENCIA % Incidence Per cent	POSTOS POSITIVOS Positive Posts	POSTOS NEGATIVOS Negative Posts
Negativos (cont.)						
Araras.....	1	51				Araras
Areias.....	1	59				Areias
Assis.....	1	57				Assis
Atibaia.....	1	51				Atibaia
Avaí.....	1	91				Avaí
Avaré.....	1	14				Avaré
Bananal.....	1	48				Bananal
Barreiro.....	1	43				Barreiro
Barretos.....	3	170				Barretos
						Ibitú
						Laranjeiras
Batatais.....	1	25				Batatais
Baurú.....	2	23				Baurú
						Tibiriçá
Bilac.....	1	33				Bilac
Botucatu.....	1	5				Botucatu
Bragança Paulista.....	2	93				Bragança Paulista
						Vargem
Brodosqui.....	1	94				Brodosqui
Buri.....	1	57				Buri
Cabreúva.....	1	5				Cabreúva
Caconde.....	1	62				Caconde
Cajuru.....	1	80				Cajuru
Campinas.....	1	319				Campinas
Cananeia.....	1	51				Cananeia
Cândido Mota.....	1	124				Cândido Mota
Caranguatatuba.....	1	67				Caranguatatuba
Casa Branca.....	1	184				Casa Branca
Cerqueira Cezar.....	1	49				Cerqueira Cezar
Cravinhos.....	1	11				Cravinhos
Cruzeiro.....	1	390				Cruzeiro
Cunha.....	1	240				Cunha
Descalvado.....	1	230				Descalvado
Dois Córregos.....	1	5				Dois Córregos
Getulina.....	2	266				Getulina
						Guaimbé
Glicério.....	1	99				Glicério
Gramma.....	1	233				Gramma
Guaraci.....	2	68				Guaraci
						Icem

MUNICÍPIOS	NÚMERO DE POSTOS DE VISCEROTO- MIA Total Number of Viscerotomy Posts	TOTAL DE AMOSTRAS DE FÍGADOS Total Number of Liver Specimens	SCHISTOSOMOSE SCHISTOSOMIASIS			
			FÍGADOS POSITIVOS Positive Livers	INCIDENCIA % Incidence Per cent	POSTOS POSITIVOS Positive Posts	POSTOS NEGATIVOS Negative Posts
Negativos (cont.)						
Guararapes.....	1	84				Guararapes
Guararema.....	1	41				Guararema
Guaratinguetá.....	1	167				Guaratinguetá
Ibirarema.....	1	227				Ibirarema
Icaturama.....	1	130				Icaturama
Iepê.....	1	21				Iepê
Igarapava.....	2	98				Buritizal
						Igarapava
Iguapé.....	1	73				Iguapé
Ilhabela.....	1	28				Ilhabela
Indaiatuba.....	1	111				Indaiatuba
Itaí.....	1	223				Itaí
Itanhaém.....	1	40				Itanhaém
Itapetininga.....	1	86				Itapetininga
Itapira.....	1	34				Itapira
Itaporanga.....	1	39				Itaporanga
Itararé.....	1	165				Itararé
Itatiba.....	1	236				Itatiba
Itatinga.....	1	129				Itatinga
Itú.....	1	119				Itú
Ituverava.....	1	56				Ituverava
Jacareí.....	1	19				Jacareí
Jacupiranga.....	1	65				Jacupiranga
Joanópolis.....	1	279				Joanópolis
Jundiá.....	1	30				Rocinha
Lavinia.....	1	57				Lavinia
Lavrinhas.....	1	91				Lavrinhas
Limeira.....	1	20				Limeira
Lorena.....	1	5				Lorena
Lucélia.....	1	188				Lucélia
Maracá.....	1	137				Maracá
Miguelópolis.....	1	90				Miguelópolis
Mineiros do Tietê.....	1	13				Mineiros do Tietê
Miracatú.....	2	178				Juquiá
						Pedro de Toledo
Mococa.....	1	30				Mococa
Mogi Guaçu.....	1	51				Mogi Guaçu
Mogi Mirim.....	1	41				Mogi Mirim
Monte Alto.....	1	69				Monte Alto

SÃO PAULO (cont.)

MUNICÍPIOS	NÚMERO DE POSTOS DE VISCEROTO- MIA Total Number of Viscerotomy Posts	TOTAL DE AMOSTRAS DE FÍGADOS Total Number of Liver Specimens	SCHISTOSOMOSE SCHISTOSOMIASIS			
			FÍGADOS POSITIVOS Positive Livers	INCIDENCIA % Incidence Per cent	POSTOS POSITIVOS Positive Posts	POSTOS NEGATIVOS Negative Posts
Negativos (cont.)						
Monte Aprazível.....	3	70				Macaubal Monte Aprazível Nipoã
Monte Azul do Turvo.....	1	181				Monte Azul do Turvo
Nhandejara.....	1	79				Nhandejara
Novo Horizonte.....	1	254				Novo Horizonte
Nuporanga.....	1	39				Nuporanga
Orlândia.....	1	33				Orlândia
Oswaldo Cruz.....	1	10				Oswaldo Cruz
Palmital.....	1	89				Palmital
Paraibuna.....	1	118				Paraibuna
Patrocínio do Sapucaí.....	2	119				Itirapuã Patrocínio do Sapucaí
Paulo de Faria.....	2	54				Orindiúva Paulo de Faria
Pedregulho.....	2	281				Pedregulho
Penápolis.....	1	148				Rifaina Penápolis
Pereira Barreto.....	1	65				Pereira Barreto
Pindamonhangaba.....	1	38				Pindamonhangaba
Piquete.....	1	200				Piquete
Piracaia.....	1	246				Piracaia
Piracicaba.....	1	143				Piracicaba
Pirajú.....	2	70				Pirajú Timburi
Pitangueiras.....	1	8				Pitangueiras
Pompéia.....	1	52				Pompéia
Presidente Bernardes.....	1	72				Presidente Bernardes
Presidente Prudente.....	2	130				Inhumas Presidente Prudente
Quatá.....	2	164				João Ramalho Quatá
Queluz.....	1	132				Queluz
Rancharia.....	1	150				Rancharia
Regente Feijó.....	2	296				Indiana Regente Feijó
Registro.....	1	66				Registro
Rio Claro.....	1	290				Rio Claro
Salto Grande.....	1	171				Salto Grande
Santa Izabel.....	1	125				Santa Izabel
Santana de Parnaíba.....	1	11				Santana de Parnaíba

SÃO PAULO (cont.)

MUNICÍPIOS	NÚMERO DE POSTOS DE VISCEROTO- MIA Total Number of Viscerotomy Posts	TOTAL DE AMOSTRAS DE FÍGADOS Total Number of Liver Specimens	SCHISTOSOMOSE SCHISTOSOMIASIS			
			FÍGADOS POSITIVOS Positive Livers	INCIDENCIA % Incidence Per cent	POSTOS POSITIVOS Positive Posts	POSTOS NEGATIVOS Negative Posts
Negativos (cont.)						
<i>Santo Antônio da Alegria</i>	1	13				Sto. Antônio da Alegria
<i>São Bento do Sapucaí</i>	1	131				São Bento do Sapucaí
<i>São Carlos</i>	1	119				São Carlos
<i>São João da Boa Vista</i>	1	44				São João da Boa Vista
<i>São Joaquim da Barra</i>	2	182				Ipuã São Joaquim da Barra
<i>São José dos Campos</i>	2	118				Buquira São José dos Campos
<i>São José do Rio Pardo</i>	2	113				São José do Rio Pardo
<i>São José do Rio Preto</i>	2	71				Sapeçado Cuapiaçu São José do Rio Preto
<i>São Luiz do Paraitinga</i>	1	168				São Luiz do Paraitinga
<i>São Roque</i>	1	109				São Roque
<i>São Sebastião</i>	1	64				São Sebastião
<i>São Simão</i>	1	35				São Simão
<i>Serra Negra</i>	1	17				Serra Negra
<i>Silveiras</i>	1	67				Silveiras
<i>Tabatinga</i>	1	19				Tabatinga
<i>Tambaú</i>	1	69				Tambaú
<i>Tanabi</i>	1	101				Tanabi
<i>Tapiratiba</i>	1	76				Tapiratiba
<i>Tatuí</i>	1	159				Tatuí
<i>Taubaté</i>	1	44				Taubaté
<i>Tremembé</i>	1	125				Tremembé
<i>Tupã</i>	2	314				Parapuã Tupã
<i>Ubatuba</i>	1	25				Ubatuba
<i>Valparaíba</i>	1	27				Valparaíba
<i>Valparaíso</i>	1	130				Valparaíso
<i>Vargem Grande do Sul</i>	1	91				Vargem Grande do Sul
<i>Vera Cruz</i>	1	371				Vera Cruz
<i>Viradouro</i>	2	432				Terra Roxa Viradouro
TOTAL.....	163	14 617				
TOTAL-GERAL.....	192	18 308	35	0.19	20	171

PARANÁ

MUNICÍPIOS	NÚMERO DE POSTOS DE VISCEROTOMIA Total Number of Viscerotomy Posts	TOTAL DE AMOSTRAS DE FÍGADOS Total Number of Liver Specimens	SCHISTOSOMOSE SCHISTOSOMIASIS			
			FÍGADOS POSITIVOS Positive Livers	INCIDENCIA % Incidence Per cent	POSTOS POSITIVOS Positive Posts	POSTOS NEGATIVOS Negative Posts
Positivos (6)						
<i>Assaí</i>	2	570	1	0.18	Jataizinho	Assaí
<i>Bandeirantes</i>	2	414	1	0.24	Santa Mariana	Bandeirantes
<i>Irati</i>	1	104	1	0.96	Irati	Alexandra
<i>Paranaguá</i>	5	614	1	0.16	Paranaguá	Guaraquessaba
						Guaratuba
						Serra Negra
<i>Sengés</i>	1	241	2	0.83	Sengés	
<i>Sertanópolis</i>	1	233	2	0.86	Sertanópolis	
TOTAL	12	2 176	8	0.37		
Negativos (41)						
		119				
<i>Antonina</i>	1	130				Antonina
<i>Araiporanga</i>	1	66				Araiporanga
<i>Araucária</i>	1	398				Araucária
<i>Cambará</i>	2					Andirá
		52				Cambará
<i>Campo Largo</i>	1	92				Campo Largo
<i>Carlópolis</i>	1	50				Carlópolis
<i>Castro</i>	1	147				Castro
<i>Caviúna</i>	1	54				Caviúna
<i>Cerro Azul</i>	1	425				Cerro Azul
<i>Cornélio Procópio</i>	1	254				Cornélio Procópio
<i>Curitiba</i>	1	83				Curitiba
<i>Foz do Iguaçu</i>	2					Foz do Iguaçu
		69				Guaíra
<i>Guarapuava</i>	1	70				Guarapuava
<i>Imbituva</i>	1	141				Imbituva
<i>Jacarezinho</i>	1	101				Jacarezinho
<i>Jaguariaíva</i>	3					Arapoti
		517				Boa Vista
<i>Joaquim Távora</i>	3					Jaguariaíva
						Joaquim Távora
		65				Quatiguá
<i>Lapa</i>	1					São Roque do Pinhal
						Lapa

PARANÁ (cont.)

MUNICÍPIOS	NÚMERO DE POSTOS DE VISCEROTO- MIA Total Number of Viscerotomy Posts	TOTAL DE AMOSTRAS DE FÍGADOS Total Number of Liver Specimens	SCHISTOSOMOSE SCHISTOSOMIASIS			
			FÍGADOS POSITIVOS Positive Livers	INCIDENCIA % Incidence Per cent	POSTOS POSITIVOS Positive Posts	POSTOS NEGATIVOS Negative Posts
Negativos (con.)						
<i>Londrina</i>	2	506				Cambé Londrina
<i>Malét</i>	1	21				Malét
<i>Morretes</i>	1	164				Morretes
<i>Palmas</i>	1	37				Palmas
<i>Palmeira</i>	1	45				Palmeira
<i>Piraí Mirim</i>	1	129				Piraí Mirim
<i>Piraquara</i>	1	113				Piraquara
<i>Ponta Grossa</i>	1	307				Ponta Grossa
<i>Prudentópolis</i>	1	47				Prudentópolis
<i>Rebouças</i>	1	47				Rebouças
<i>Reserva</i>	1	51				Reserva
<i>Ribeirão Claro</i>	1	64				Ribeirão Claro
<i>Rio Negro</i>	1	87				Rio Negro
<i>Santo Antônio da Platina</i>	1	89				Sto. Antônio da Platina
<i>São João do Triunfo</i>	1	287				São João do Triunfo
<i>São José dos Pinhais</i>	1	53				São José dos Pinhais
<i>São Mateus</i>	1	27				São Mateus
<i>Siqueira Campos</i>	1	52				Siqueira Campos
<i>Teixeira Soares</i>	1	44				Teixeira Soares
<i>Tibagi</i>	2	38				Monte Alegre Tibagi
<i>Tomazina</i>	3	392				Barra Grande Ibaití Tomazina
<i>União da Vitória</i>	1	77				União da Vitória
<i>Vencesláu Braz</i>	1	95				Vencesláu Braz
TOTAL.....	51	5 605				
TOTAL-GERAL.....	63	7 781	8	0.10	6	57

SANTA CATARINA

MUNICÍPIOS	NÚMERO DE POSTOS DE VISCEROTO- MIA Total Number of Viscerotomy Posts	TOTAL DE AMOSTRAS DE FÍGADOS Total Number of Liver Specimens	SCHISTOSOMOSE SCHISTOSOMIASIS			
			FÍGADOS POSITIVOS Positive Livers	INCIDENCIA % Incidence Per cent	POSTOS POSITIVOS Positive Posts	POSTOS NEGATIVOS Negative Posts
Positivos (2)						
<i>Biguaçu</i>	1	250	1	0.40	Biguaçu	
<i>Joinvile</i>	1	1 092	2	0.18	Joinvile	
TOTAL.....	2	1 342	3	0.22		
Negativos (30)						
<i>Araguari</i>	1	104			Araguari	
<i>Blumenau</i>	1	526			Blumenau	
<i>Brusque</i>	1	139			Brusque	
<i>Caçador</i>	1	85			Caçador	
<i>Campo Alegre</i>	1	38			Campo Alegre	
<i>Campos Novos</i>	1	58			Campos Novos	
<i>Canoinhas</i>	2	255			Canoinhas	
					Três Barras	
<i>Concórdia</i>	2	111			Concórdia	
					Uruguai	
<i>Criciúma</i>	1	62			Criciúma	
<i>Curitibanos</i>	1	30			Curitibanos	
<i>Florianópolis</i>	1	313			Florianópolis	
<i>Gaspar</i>	1	57			Gaspar	
<i>Indaial</i>	1	43			Indaial	
<i>Itajaí</i>	1	67			Itajaí	
<i>Jaraguá do Sul</i>	2	90			Corupá	
					Jaraguá do Sul	
<i>Joaçaba</i>	2	386			Ervai	
					Joaçaba	
<i>Laguna</i>	2	247			Imbituba	
					Laguna	
<i>Lajes</i>	1	141			Lajes	
<i>Mafra</i>	1	137			Mafra	
<i>Nova Trento</i>	1	100			Nova Trento	
<i>Palhoça</i>	2	351			Cambitela	
					Palhoça	
<i>Pôrto União</i>	1	92			Pôrto União	
<i>Rio do Sul</i>	1	65			Rio do Sul	
<i>São Bento</i>	1	88			Rio Negrinho	
<i>São Francisco do Suld</i>	1	288			São Francisco do Sul	

SANTA CATARINA (cont.)

MUNICÍPIOS	NÚMERO DE POSTOS DE VISCEROTOMIA Total Number of Viscerotomy Posts	TOTAL DE AMOSTRAS DE FÍGADOS Total Number of Liver Specimens	SCHISTOSOMOSE SCHISTOSOMIASIS			
			FÍGADOS POSITIVOS Positive Livers	INCIDENCIA % Incidence Per cent	POSTOS POSITIVOS Positive Posts	POSTOS NEGATIVOS Negative Posts
Negativos (cont.)						
<i>São José</i>	2	497				João Pessoa São José Serra Alta Tijucas Tubarão Urussanga
<i>Serra Alta</i>	1	44				
<i>Tijucas</i>	1	229				
<i>Tubarão</i>	1	188				
<i>Urussanga</i>	1	35				
TOTAL.....	37	4 866				
TOTAL-GERAL.....	39	6 208	3	0.05	2	37

RIO GRANDE DO SUL

Positivos (1)						
<i>São Luiz de Gonzaga</i>	2	168	1	0.59	São Luiz de Gonzaga	Pôrto Xavier
TOTAL.....	2	168	1	0.59		
Negativos (14)						
<i>Bento Gonçalves</i>	1	64				Bento Gonçalves
<i>Erechim</i>	1	64				Erechim
<i>Getúlio Vargas</i>	1	23				Getúlio Vargas
<i>Guaporé</i>	1	21				Guaporé
<i>Iraí</i>	1	32				Iraí
<i>Lagoa Vermelha</i>	1	35				Lagoa Vermelha
<i>Passo Fundo</i>	1	120				Passo Fundo
<i>Pôrto Alegre</i>	1	190				Pôrto Alegre
<i>Santa Maria</i>	1	186				Santa Maria
<i>Santa Rosa</i>	1	166				Santa Rosa
						Três de Maio
						Tuparendi

RIO GRANDE DO SUL (cont.)

MUNICÍPIOS	NÚMERO DE POSTOS DE VISCEROTOMIA Total Number of Viscerothomy Posts	TOTAL DE AMOSTRAS DE FÍGADOS Total Number of Liver Specimens	SCHISTOSOMOSE SCHISTOSOMIASIS			
			FÍGADOS POSITIVOS Positive Livers	INCIDENCIA % Incidence Pe cent	POSTOS POSITIVOS Positive Posts	POSTOS NEGATIVOS Negative Posts
Negativos (cont.)						
<i>Santo Angelo</i>	2	147				Giruá Santo Angelo
<i>São Borja</i>	1	80				São Borja
<i>Torres</i>	1	139				Torres
<i>Veranópolis</i>	1	40				Veranópolis
TOTAL.....	17	1 307				
TOTAL-GERAL.....	19	1 475	1	0.07	1	18

GOIÁS

Positivos (5)						
<i>Anápolis</i>	4	789	3	0.38	Anápolis Souzânia	Goianaz Nerópolis
<i>Cristalina</i>	1	42	1	2.38	Cristalina	
<i>Goiânia</i>	3	163	2	1.23	Goiânia	Goianira Grimpas
<i>Inhumas</i>	1	146	1	0.68	Inhumas	
<i>Planaltina</i>	1	19	1	5.26	Planaltina	
TOTAL.....	10	1 159	8	0.69		
Negativos (35)						
<i>Anicuns</i>	1	23				Anicuns
<i>Arraias</i>	2	8				Arraias Chapéu

MUNICÍPIOS	NÚMERO DE POSTOS DE VISCEROTO- MIA Total Number of Viscerotomy Posts	TOTAL DE AMOSTRAS DE FÍGADOS Total Number of Liver Specimens	SCHISTOSOMOSE SCHISTOSOMIASIS			
			FÍGADOS POSITIVOS Positive Livers	INCIDENCIA % Incidence Per cent	POSTOS POSITIVOS Positive Posts	POSTOS NEGATIVOS Negative Posts
Negativos (cont.)						
Buriti Alegre.....	2	28				Buriti Alegre
Caldas Novas.....	1	85				Corumbazul
Catalão.....	1	90				Caldas Novas
Corumbá de Goiás.....	1	23				Catalão
Corumbaliba.....	1	41				Corumbá de Goiás
Dianópolis.....	2	9				Corumbaliba
Formosa.....	1	49				Conceição do Norte
Goiandira.....	2	60				Dianópolis
Goiás.....	2	67				Formosa
Goiatuba.....	1	17				Goiandira
Ipameri.....	1	163				Nova Aurora
Itaberaí.....	1	28				Aruanã
Itumbiara.....	1	53				Goiás
Jaraguá.....	2	142				Goiatuba
Jataí.....	1	19				Iramerí
Luziânia.....	1	66				Itaberaí
Mataúna.....	1	5				Itumbiara
Mineiros.....	1	28				Chagas
Morrinhos.....	1	21				Jaraguá
Natividade.....	1	6				Jataí
Orizona.....	1	64				Luziânia
Pedro Afonso.....	2	8				Mataúna
Piracanjuba.....	1	57				Mineiros
Pirenópolis.....	1	47				Morrinhos
Pires do Rio.....	2	85				Natividade
Pontalina.....	1	32				Orizona
Pôrto Nacional.....	1	11				Pedro Afonso
Posse.....	1	7				Tocantina
Rio Verde.....	1	79				Piracanjuba
Silvânia.....	3	468				Pirenópolis
Sussuapara.....	1	31				Corumbalina
						Pires do Rio
						Pontalina
						Pôrto Nacional
						Posse
						Rio Verde
						Leopoldo de Bulhões
						Silvânia
						Vianópolis
						Sussuapara

GOIÁS (cont.)

MUNICÍPIOS	NÚMERO DE POSTOS DE VISCEROTOMIA Total Number of Viscerotomy Posts	TOTAL DE AMOSTRAS DE FÍGADOS Total Number of Liver Specimens	SCHISTOSOMOSE SCHISTOSOMIASIS			
			FÍGADOS POSITIVOS Positive Livers	INCIDENCIA % Incidence Per cent	POSTOS POSITIVOS Positive Posts	POSTOS NEGATIVOS Negative Posts
Negativos (cont.)						
<i>Tocantinópolis</i>	1	88				Tocantinópolis Trindade
<i>Trindade</i>	1	64				
TOTAL.....	45	2 072				
TOTAL-GERAL.....	55	3 231	8	0.25	6	49

MATO GROSSO

Positivos (5)						
<i>Aquidauana</i>	3	217	3	1.38	Aquidauana Piraputanga	Jango
<i>Campo Grande</i>	3	425	3	0.71	Campo Grande	Jaraquari Terenos
<i>Cuiabá</i>	7	937	3	0.32	Coxipé da Ponte Cuiabá	Acorizal Chapada do Guimarães Engenho Guia Várzea Grande
<i>Ponta Porã</i>	3	356	3	0.84	Amambai Campanário Ponta Porã	
<i>Poxoréu</i>	2	35	1	2.86	Poxoréu	Coronel Ponce
<i>Três Lagoas</i>	1	284	3	1.06	Três Lagoas	
TOTAL.....	19	2 254	16	0.71		
Negativos (18)						
<i>Alto Araguaia</i>	1	7				Alto Araguaia Bela Vista Cáceres Caiuás
<i>Bela Vista</i>	1	92				
<i>Cáceres</i>	1	202				
<i>Caiuás</i>	1	77				

MATO GROSSO (cont.)

MUNICÍPIOS	NÚMERO DE POSTOS DE VISCEROTOMIA Total Number of Viscerotomy Posts	TOTAL DE AMOSTRAS DE FÍGADOS Total Number of Liver Specimens	SCHISTOSOMOSE ACHISTOSOMIASIS			
			FÍGADOS POSITIVOS Positive Livers	INCIDENCIA % Incidence Per cent	POSTOS POSITIVOS Positive Posts	POSTOS NEGATIVOS Negative Posts
Negativos (cont.)						
<i>Cocais</i>	1	57				Cocais
<i>Corumbá</i>	2	269				Corumbá
<i>Diamantino</i>	1	17				Ladário
<i>Dourados</i>	3	194				Diamantino
<i>Guiratinga</i>	1	50				Dourados
<i>Herculânea</i>	1	19				Juti
<i>Leverger</i>	1	170				Posto Indígena Francisco Horta
<i>Maracajú</i>	2	66				Guiratinga
<i>Miranda</i>	2	117				Herculânea
<i>Nioaque</i>	1	32				Leverger
<i>Paranaíba</i>	3	328				Ervânia
<i>Poconé</i>	1	161				Maracajú
<i>Porto Murtinho</i>	1	57				Miranda
<i>Rosário Oeste</i>	2	31				Porto Esperança
TOTAL.....	26	2 046				Nioaque
TOTAL-GERAL.....	45	4 300	16	0.37	10	Aparecida do Taboado
						Paraíso
						Paranaíba
						Poconé
						Porto Murtinho
						Rosário Oeste
						Simões Lopes