

Endocarditis Infecciosa en Válvula Bicúspide y Coartación de Aorta

Wálmore Pereira de Siqueira Júnior, Maria Eduarda Menezes de Siqueira
Hospital Santa Isabel, Blumenau, SC - Brasil

Paciente de 21 años, con pérdida ponderal, calofríos y disnea en pequeños esfuerzos. Presión arterial sistémica en miembro superior de 160/60 mm/Hg y en miembro inferior de 110/40 mm/Hg. Soplo sistólico 4+/6+ en foco aórtico eyectivo, soplo diastólico 2+/6+ aspirativo audible en borde esternal izquierdo. El ecocardiograma evidenció imágenes ecogénicas móviles en válvula aórtica bicúspide (fig. 1), con insuficiencia importante, y lesión vegetante móvil en la zona inicial de la aorta descendente al nivel de la coartación (fig. 2), la cual presenta gradiente de 70 mm Hg. Destacamos la asociación rara entre vegetación móvil dentro de la luz de la aorta y en la coartación.

Potencial Conflicto de Intereses

Declaro no haber conflicto de intereses pertinentes.

Fuentes de Financiación

El presente estudio no tuvo fuentes de financiación externas.

Vinculación Académica

No hay vinculación de este estudio a programas de postgrado.

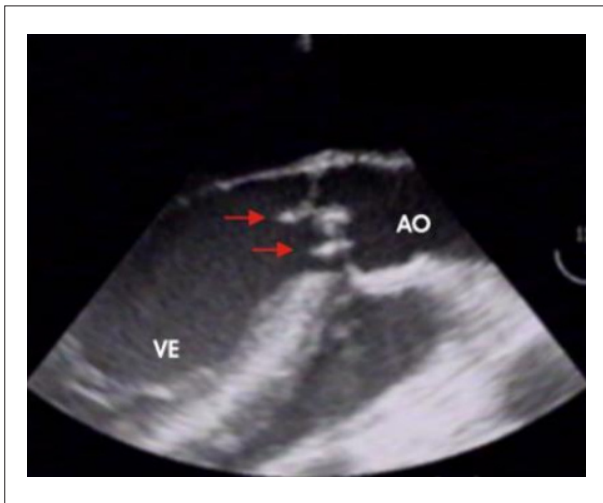


Figura 1 - El ecocardiograma evidencia la vegetación al nivel de la válvula aorta bicúspide.



Figura 2 - El ecocardiograma evidencia la vegetación al nivel de la coartación.

Palabras clave

Endocarditis infecciosa, válvula mitral, coartación aórtica.

Correspondencia: Wálmore Pereira de Siqueira Júnior •

Alameda Rio Branco, 520 – Centro – 89010-300 – Blumenau, SC, Brasil
E-mail: walmore@cardiol.br

Artículo recibido el 26/03/2008; revisado recibido el 30/07/2008; aceptado el 11/09/2008.