

## Endocardite Infecçiosa em Valva Bicúspide e Coarctação de Aorta

*Infective Endocarditis in Aortic Bicuspid Valve and at Aorta Coarctation*

Wálmore Pereira de Siqueira Júnior, Maria Eduarda Menezes de Siqueira

Hospital Santa Isabel, Blumenau, SC - Brasil

Paciente de 21 anos, com perda ponderal, calafrios e dispnéia aos pequenos esforços. Pressão arterial sistêmica em membro superior de 160x60 mmHg e em membro inferior de 110x40 mmHg. Sopro sistólico ejetivo 4+/6+ em foco aórtico, sopro diastólico 2+/6+ aspirativo, audível em borda esternal esquerda. O ecocardiograma evidenciou imagens ecogênicas móveis em valva aórtica bicúspide (fig. 1), com insuficiência importante e lesão vegetante móvel na porção inicial da aorta descendente ao nível da coarctação (fig. 2), a qual apresenta gradiente de 70 mmHg. Destacamos a associação incomum entre vegetação móvel na valva aórtica e na coarctação.

### Potencial Conflito de Interesses

Declaro não haver conflito de interesses pertinentes.

### Fontes de Financiamento

O presente estudo não teve fontes de financiamento externas.

### Vinculação Acadêmica

Não há vinculação deste estudo a programas de pós-graduação.

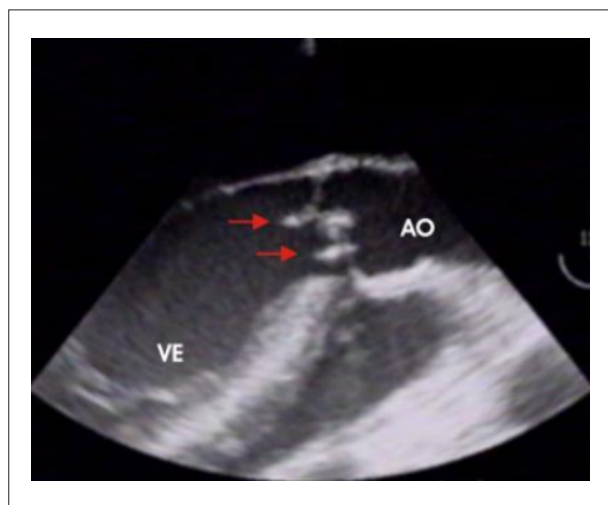


Fig. 1 - O ecocardiograma demonstra a vegetação ao nível da valva aorta bicúspide.



Fig. 2 - O ecocardiograma demonstra a vegetação ao nível da coarctação.

### Palavras-chave

Endocardite infecciosa, valva aórtica, coarctação aórtica.

Correspondência: Wálmore Pereira de Siqueira Júnior •

Alameda Rio Branco, 520 – Centro – 89010-300 – Blumenau, SC, Brasil

E-mail: walmore@cardiol.br

Artigo recebido em 26/03/08; revisado recebido em 30/07/08; aceito em 11/09/08