

Edição de Julho 2007, vol. 89 (1), págs. 52-9

No artigo: “**Comparação da evolução a longo prazo da valvoplastia mitral percutânea por balão com a técnica de Inoue versus a do balão único. Análise dos fatores de risco para óbito e eventos maiores**”, páginas 56 e 57, dos autores: Ivana Picone Borges, Edison Carvalho Sandoval Peixoto, Rodrigo Trajano Sandoval Peixoto, Paulo Sergio de Oliveira, Mario Salles Netto, Ricardo Trajano Sandoval Peixoto, Marta Labrunie, Pierre Labrunie, Ronaldo de Amorim Villela, Aristarco Gonçalves Siqueira-Filho, considerar corretas as figuras 1, 2 e 3 abaixo:

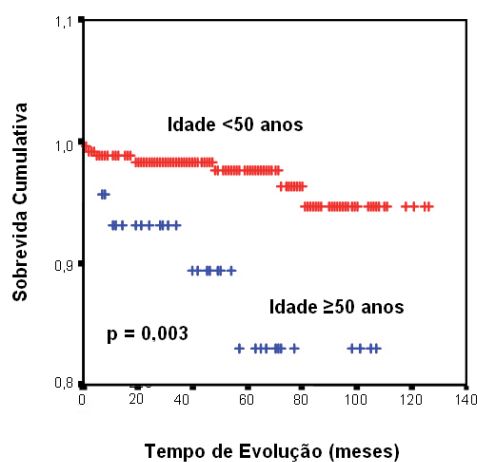


Fig. 1 - Curva de sobrevida de Kaplan-Meier para idade <50 anos (vermelho) e ≥50 anos (azul). Log Rank = 0,003

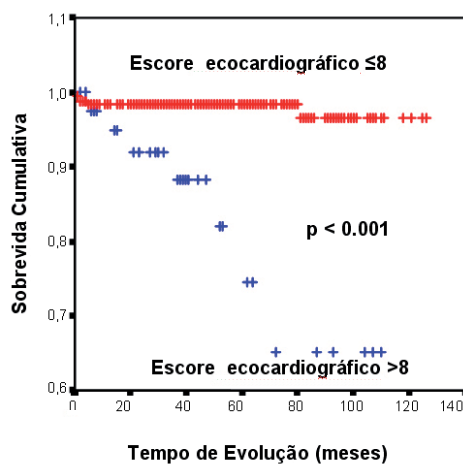


Fig. 2 - Curva de sobrevida de Kaplan-Meier para escore ≤8 pontos (vermelho) e >8 pontos (azul). Log Rank < 0,001

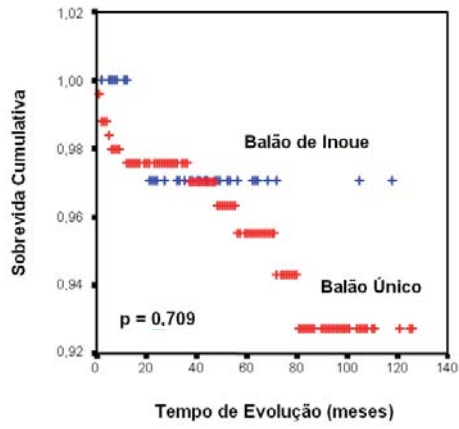


Fig. 3 - Curva de sobrevida de Kaplan-Meier para balão único Balt de 25 e 30 mm de diâmetro (vermelho) e para balão de Inoue com variação de 22 a 28 mm de diâmetro (azul). Log Rank = 0,709