

Origem Anômala de Artéria Coronária Esquerda no Tronco Pulmonar

Anomalous Origin of the Left Coronary Artery from the Pulmonary Trunk

José Luis Attab dos Santos, Igor Matos Lago, José Fábio Fabris Júnior, Clemente Greguolo, Elias de Mello Ayres Neto, Luis Albanes Neto

Santa Casa de Ribeirão Preto - Ribeirão Preto, SP

Criança de 1 ano e 3 meses de idade, com quadro de insuficiência cardíaca congestiva desde os 3 meses, sob o uso de furosemida, captopril e digoxina.

Eletrocardiograma: ritmo sinusal; FC: 130 bpm; ÂQRS: >90°; alteração da repolarização ventricular difusa.

Diagnóstico angiográfico - Origem anômala de artéria coronária esquerda.

Potencial Conflito de Interesses

Declaro não haver conflitos de interesses pertinentes.

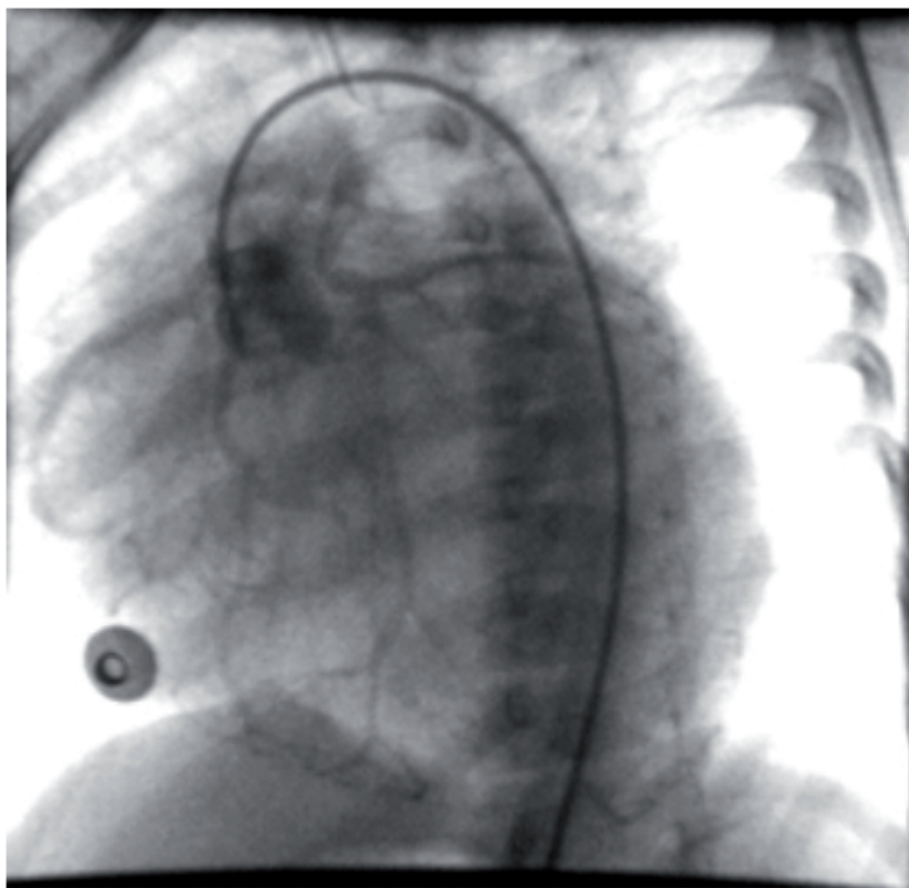


Fig. 1 - Aortografia em projeção oblíqua anterior esquerda: artéria coronária direita origina-se no seio coronariano direito e opacificava artéria coronária esquerda retrogradamente até origem no tronco pulmonar. Nota-se ainda seio coronariano esquerdo cego.

Palavras-chave

Artéria coronária/anormalidades, artéria coronária/defeitos congênitos, angiografia.

Correspondência: Igor Matos Lago •

Rua Dr. Soares Romeu, 31 - 14020-370 – Ribeirão Preto, SP

E-mail: igormatoslago@cardiol.br

Artigo recebido em 13/01/06; revisado recebido em 04/02/06; aceito em 04/02/06.