

Úlcera Penetrante Aterosclerótica Afectando la Aorta Ascendente

Delicia I. Gentile-Lorente¹ e Daniel Ortiz-Berbel²

Hospital de Tortosa "Verge de la Cinta" IISPV¹, Tarragona; Hospital Universitario de Bellvitge², Barcelona - España

Paciente varón caucásico de 61 años de edad, fumador actual y con cardiopatía isquémica crónica, que fue admitido en el hospital por presentar angina de pecho. La angiografía coronaria mostró una lesión obstructiva en la arteria coronaria circunfleja y una intervención percutánea fue realizada. Posteriormente, presentó fiebre y anemia por lo que se le realizaron una ecocardiografía transesofágica

y una tomografía computarizada (panel A), las cuales mostraron la existencia de dilatación en la aorta ascendente (45 mm), una úlcera penetrante aterosclerótica única (10 x 10 mm), circundada por un hematoma intramural tipo A (punta de la flecha) y derrame pericárdico (*). El diagnóstico fue confirmado durante la cirugía de emergencia (Panel B, punta de la flecha y flecha).

Palabras clave

Aorta/lesiones, vasos coronarios, aortitis, derrame pericardio.

Correspondencia: Delicia I. Gentile-Lorente •

Esplanetes 14 - Tortosa - 43500 - Tarragona - España

E-mail: dgentille.ebre.ics@gencat.cat

Artículo recibido en 29/11/10; revisado recibido en 29/11/10; aceptado en 08/12/10.

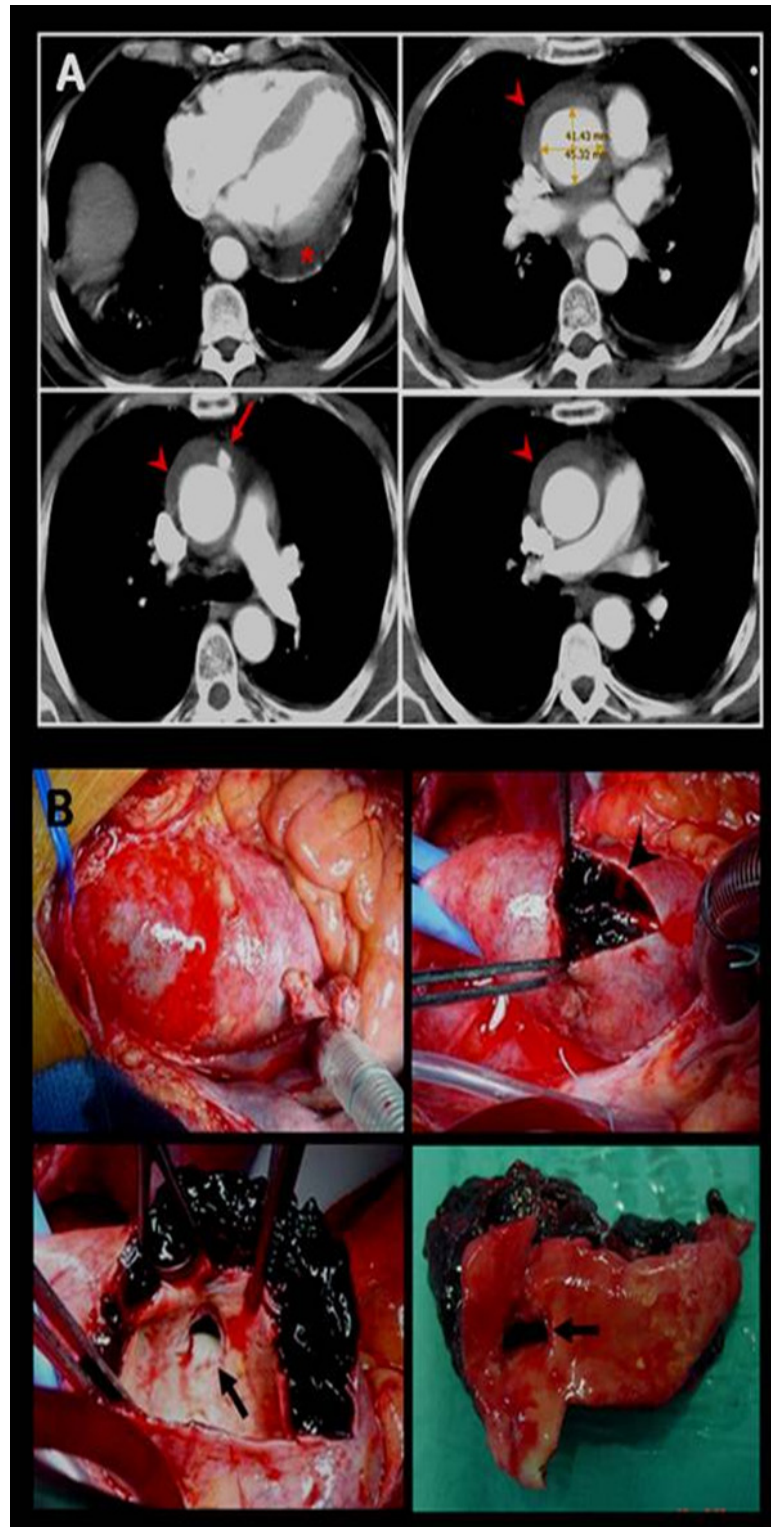


Fig. 1 - Paneles A y B.