

Úlcera Penetrante Aterosclerótica Afetando a Aorta Ascendente

Penetrating Atherosclerotic Ulcer Involving the Ascending Aorta

Delicia I. Gentile-Lorente¹ e Daniel Ortiz-Berbel²

Hospital de Tortosa "Verge de la Cinta" IISPV¹, Tarragona; Hospital Universitario de Bellvitge², Barcelona - Espanha

Um paciente do sexo masculino de 61 anos, caucasiano, fumante atual, com doença cardíaca isquêmica crônica, foi admitido no hospital devido à angina. A angiografia coronariana mostrou uma lesão obstrutiva na artéria coronária circunflexa e uma intervenção percutânea foi realizada. Posteriormente, apresentou febre e anemia e foi submetido à ecocardiografia

transesofágica e tomografia computadorizada (painel A), as quais mostraram a existência de dilatação na aorta ascendente (45 mm), uma úlcera penetrante aterosclerótica única (10 x 10 mm), circundada por um hematoma intramural tipo A (topo da seta) e derrame pericárdico (*). O diagnóstico foi confirmado durante a cirurgia de emergência (Painel B, topo da seta e seta).

Palavras-chave

Aorta/lesões, vasos coronários, aortite, derrame pericárdio.

Correspondência: Delicia I. Gentile-Lorente •

Esplanetes 14 - Tortosa - 43500 - Tarragona - Espanha

E-mail: dgentille.ebre.ics@gencat.cat

Artigo recebido em 29/11/10; revisado recebido em 29/11/10; aceito em 08/12/10.

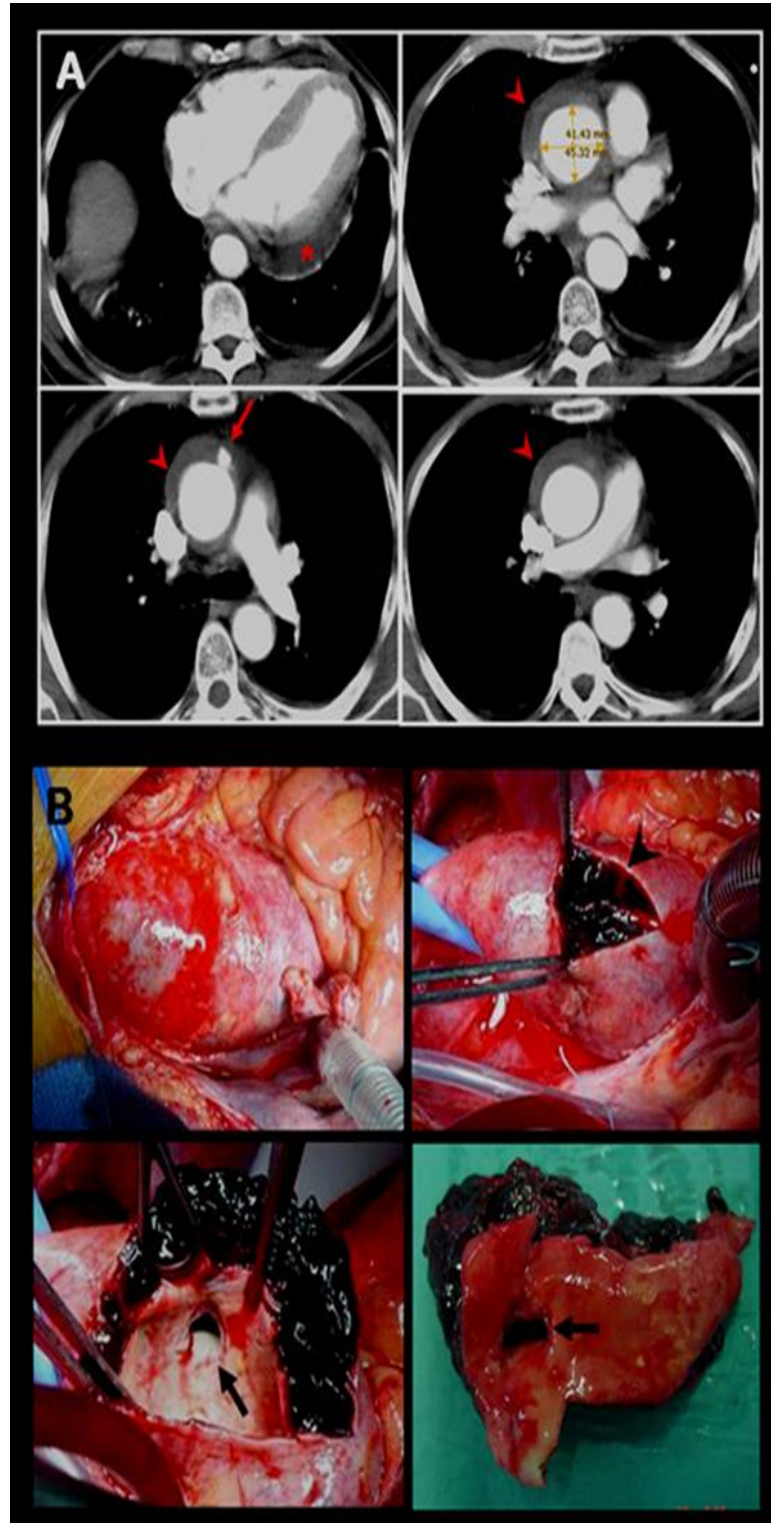


Fig. 1 - Painéis A e B.