

Origen Anómalo de las Coronarias: Tronco Único

Marcelo Abramoff Continentino e João Luis G. da Silva

Hospital Maternidade Frei Galvão; Instituto Dante Pazzanese de Cardiologia, São Paulo, SP - Brasil

Paciente de 68 años, asintomático, fue sometido a una tomografía computarizada cardíaca. Se observó tronco único en el seno coronario derecho que se bifurcaba en coronarias derecha e izquierda. Tras un recorrido entre la arteria pulmonar y la aorta, ésta originaba la arteria descendente anterior y la circunfleja.

Con la llegada de nuevos exámenes de imagen, el

diagnóstico de anomalías coronarias viene siendo más frecuente. La mayoría de los casos no presenta repercusión, pero algunos pueden conllevar isquemia miocárdica o muerte súbita. El recorrido entre las arterias aorta y pulmonar (“maligno”) puede llevar a la compresión arterial. En el caso descrito, el paciente presentaba este recorrido, pero sin síntomas.

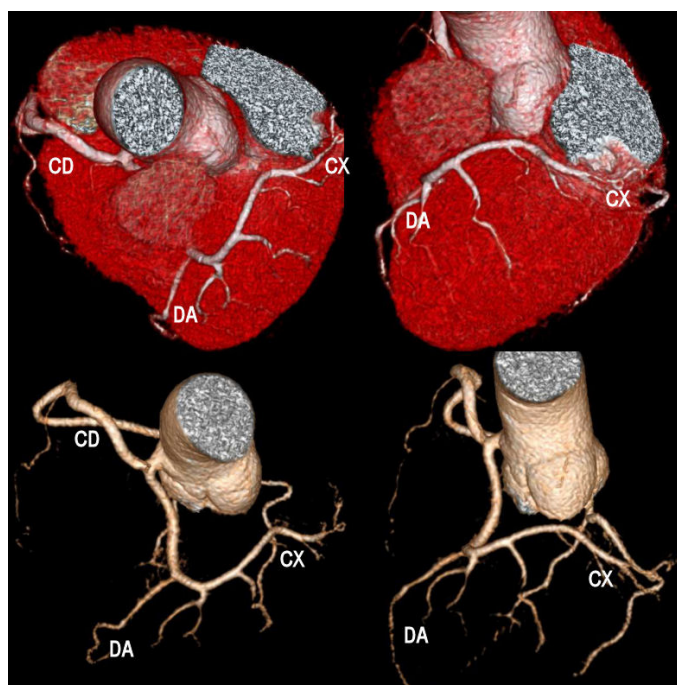


Fig 1 - Reconstrucción tridimensional de la anatomía coronaria. DA - descendente anterior, CX - circunfleja, CD - coronaria derecha.

Palabras clave

Seno coronario, vasos coronarios/lesiones, origen anómalo de las coronarias, tronco único, tomografía computarizada.

Correspondencia: Marcelo Abramoff Continentino •

Alameda Itu, 846/101 - Jardim Paulista - 01421-001 - São Paulo, SP - Brasil

E-mail: mabramoff@cardiol.br, marabra@ig.com.br

Artículo recibido el 02/09/09; revisado recibido el 02/09/09; aceptado el 09/09/09.