

Cruzamento de Artérias Coronárias

Coronary Artery Crossing

Marcelo Abramoff Continentino e Antonio Manoel R. F. Freitas

Hospital e Maternidade Frei Galvão, São Paulo, SP - Brasil

Paciente de 57 anos hipertenso e diabético, com dor precordial atípica, foi submetido à angiotomografia de artérias coronárias em aparelho com 64 fileiras de detectores. A origem das artérias descendente anterior e circunflexa foi observada diretamente na aorta com cruzamento destas em sua porção proximal. Apresentava também discreta aterosmatose, sem redução luminal significativa.

A variação anatômica na qual as artérias descendente anterior e circunflexa têm origem diretamente na aorta está presente em torno de 1,0% da população. Porém, o cruzamento de artérias coronárias é uma anomalia bastante rara, com poucos casos descritos e repercussão clínica ainda desconhecida.

Palavras-chave

Vasos coronários, anomalias dos vasos coronários, tomografia computadorizada.

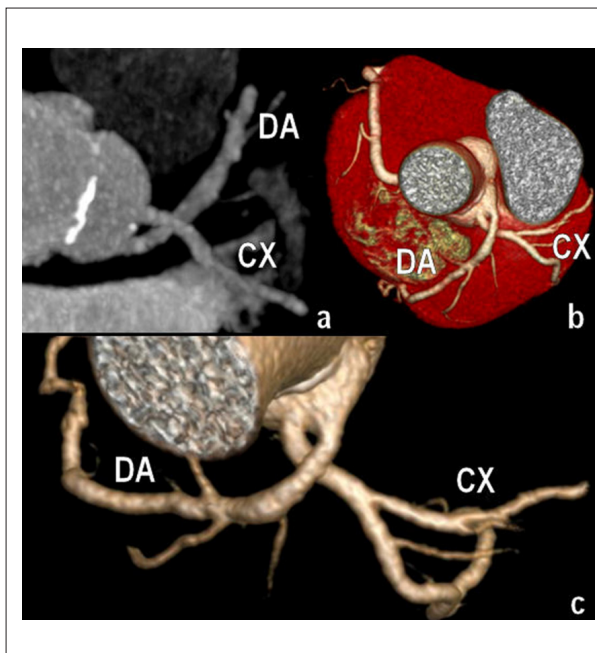


Fig. 1 - Imagem oblíqua em MIP (Maximum Intensity Projection) (a) e reconstrução tridimensional (b, c) mostrando o trajeto das artérias coronárias. DA - descendente anterior; CX - circunflexa.

Correspondência: Marcelo Abramoff Continentino •

Alameda Itu, 846 AP 101 - Jardim Paulista - 01421-001 - São Paulo, SP - Brasil
E-mail: mabramoff@cardiol.br, marabra@ig.com.br

Artigo recebido em 02/07/10; revisado recebido em 14/09/10; aceito em 05/11/10.