

Massa Atrial Direita Gigante após Cirurgia de Substituição da Válvula Aórtica

Giant Right Atrial Mass Following Surgical Aortic Valve Replacement

Teresa Bastante e Fernando Alfonso

Hospital Universitario de La Princesa, Madri – Espanha

Um homem de 75 anos de idade foi submetido à substituição eletiva de válvula aórtica biológica. Duas semanas após a cirurgia, a ecocardiografia transtorácica (ETT) mostrou um pequeno derrame pericárdico. No dia seguinte, o paciente sofreu uma síncope. A ETT repetida revelou uma massa eco-densa “gigante” (90x80 mm) ocupando todo o átrio direito, gravemente limitando o fluxo da válvula tricúspide. Embora o diagnóstico diferencial inicial tenha incluído o desenvolvimento de um processo intracavitário, o rápido crescimento da massa com uma camada ecoluscente característica em seu aspecto atrial (consistente com a parede do átrio e do pericárdio visceral) (setas), levou ao diagnóstico final de hematoma pericárdico imitando uma enorme massa atrial. A exploração cirúrgica de emergência confirmou o diagnóstico.

Palavras-chave

Valva Aórtica/cirurgia; Derrame Pericárdico; Átrios do Coração/anormalidades.

Correspondência: Fernando Alfonso •

Hospital Universitario de La Princesa. C. Diego de Leon, 62, Madri.

CEP 28006, Madri – Espanha

E-mail: falf@hotmail.com

Artigo recebido em 09/03/2015; revisado em 13/03/2015; aceito em 24/03/2015.

DOI: 10.5935/abc.20150066

Contribuição dos autores

Obtenção de dados: Bastante T. Análise e interpretação dos dados: Bastante T. Redação do manuscrito: Bastante T, Alfonso F. Revisão crítica do manuscrito quanto ao conteúdo intelectual importante: Bastante T, Alfonso F. Supervisão / como investigador principal: Alfonso F.

Potencial Conflito de Interesse

Declaro não haver conflito de interesses pertinentes.

Fontes de Financiamento

O presente estudo não teve fontes de financiamento externas.

Vinculação Acadêmica

Não há vinculação deste estudo a programas de pós-graduação.

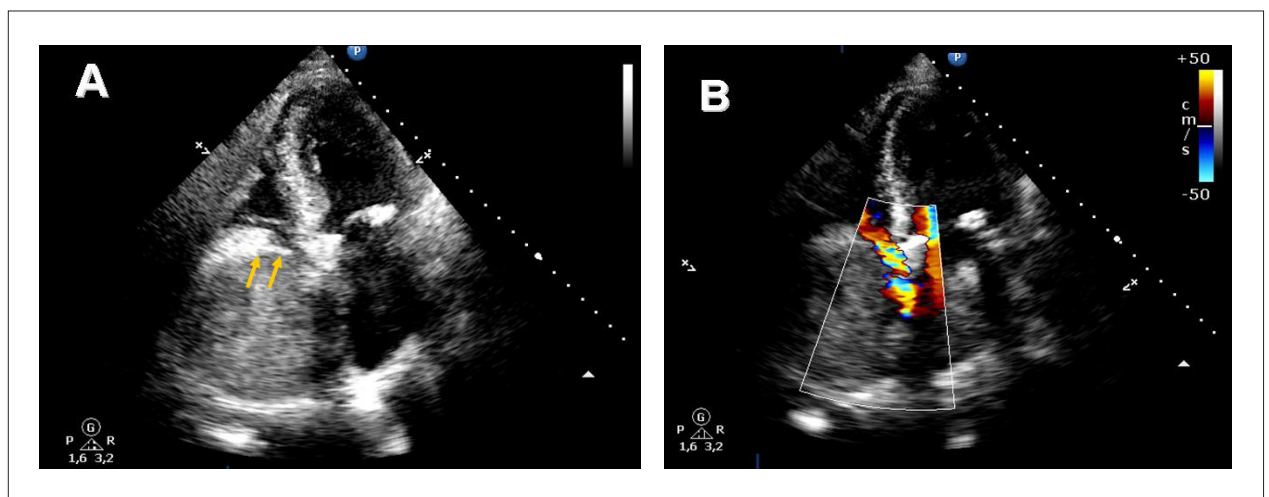


Figura 1 – “Ecocardiografia transtorácica: massa de grandes dimensões, ecodensa, ocupando todo o átrio direito (Painel A) e limitando severamente o fluxo de entrada da válvula tricúspide (Painel B). Parede atrial e pericárdio visceral (setas)”