

UMA NOVA ESPÉCIE DE *Acrididae* (*Cyrtacanthacrinae*) DO BRASIL

S. DE TOLEDO PIZA JURNIOR

Professor de Zoologia, Anatomia e Fisiologia da Escola
Superior de Agricultura "Luiz de Queiroz"
da Universidade de S. Paulo

Em um lote de Ortópteros do Museu Paranaense, de Curitiba, que me foi enviado para determinação, encontrei interessante exemplar de *Acrididae*, que, cuidadosamente estudado, pareceu-me pertencer a uma espécie ainda desconhecida.

Passo, pois, a descrevê-la.

Callonotacris caerulea sp. n.

Mas. Magnitudine modica. Caput nigrum, laeve, antice vitata ocracea usque ad labrum utrinque ornatum. Fastigium in partes duas divisum, parte superiore ocracea, rotundata, in medio longitudinaliter levissime carinulata, parte inferiore obscuriore, triangulariter depressa. Costa frontalis sulcata, marginibus ocraceis superne subcontiguus, ocellum versus modice divergentibus, deinde appropinquatis, parallelis, prope clypeum evanescentibus. Oculi castanei, modice prominentes, elongati, diametro verticali gena vix majore. (Antennae desunt). Pro-

notum castaneo-nigrum, punctato-rugulosum, antice utrinque rotundatim emarginatum, superne in medio permagne cristatum, lateraliter tri-sulcatum. Crista pronoti super verticem capitis modicissime producta, retrorsum directa, partem basalem elytrorum obtegens, margine superiore regulariter arcuata, lutea. Pleurae punctatae, nigrae, opacae. Pectus punctatum, nigrum, nitidum. Prosternum spina robusta, conica, nigro-nitida, apice ocraceo, retrorsum directa. Femora antica intermediaque nigro-nitida, puncturata. Femora postica superne et extus nigra, opaca, fasciis ocraceis tribus ornata, subtus et intus nigro-nitida. Tibiae antiae nigrae, intermediae nigrae carinis ocraceis, posticae sanguineae, basi et apice nigrae, spinis nigris, prope extremitatem ocraceo-rufo cinctis, extus 9-10, intus 8, in maculis nigris armatae. Elytra parallela, apice rotundatim truncato, castanea, opaca, inferne plus minusve sanguinea, maculis nigris compluribus, magnitudine varia, partim confluentibus, ornata. Alae dense caeruleae, maculis nigris numerosis, forma irregulari, ornatae. Abdomen nigrum, ocraceo-rufo ornatum.

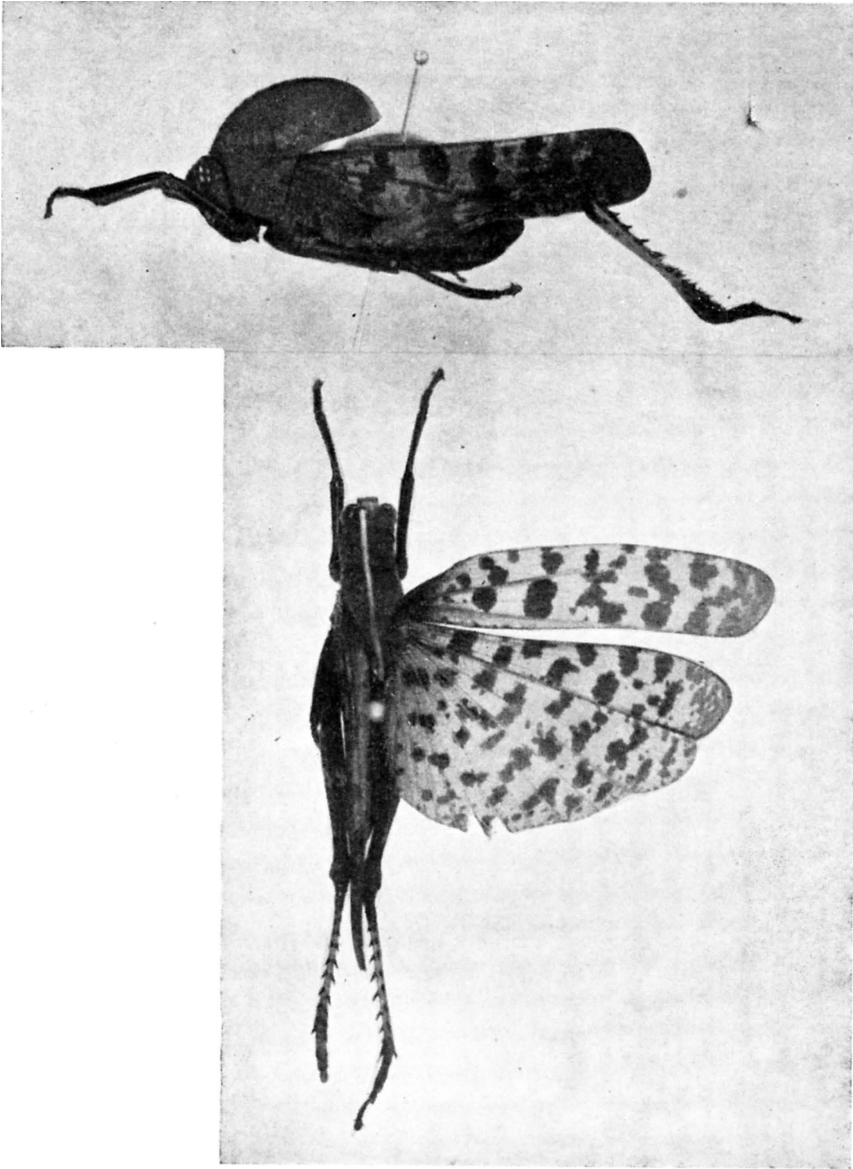
Longitudo corporis	31,0 mm
Longitudo pronoti	16,1
Latitudo pronoti	5,8
Longitudo elytrorum	32,8
Longitudo femorum posteriorum	18,9

Patria : Arredores de Curitiba, E. do Paraná.

Collector : Or. Curial, I-1946.

Typus : Um macho pertencente ao Museu Paranaense, presentemente na coleção do autor.

A presente espécie assemelha-se, quanto à forma, a *Callonotacris lophophora* Rehn (1909, *Proc. U. S. National Museum*, Vol. XXXVI, p. 129), da qual se distingue facilmente pelas tegminas mais longas (28,3 mm em *C. lophophora*), ornadas de manchas negras mais numerosas e espaçadas e pelas asas de fundo azul intenso ("geranium red" em *C. lophophora*).



Callonotacris caerulea sp. n. (Macho)

