

NOTÍCIAS E COMENTÁRIOS

CORREÇÕES / CORRECTIONS

Degeneração Walleriana de origem vascular em ressonância magnética de paciente com paralisia supranuclear progressiva provável: fator etiológico ou associação fortuita? PRA Rosa, CR Ferreira. Arq Neuropsiquiatr 2005;63:878-880

A Figura 4 deste artigo não foi publicada. Em seu lugar, repetiu-se a Figura 3. Abaixo consta a Figura 4 e sua legenda. Com a equipe do periódico, o Editor pede aos Autores do artigo que relevem este lamentável engano.

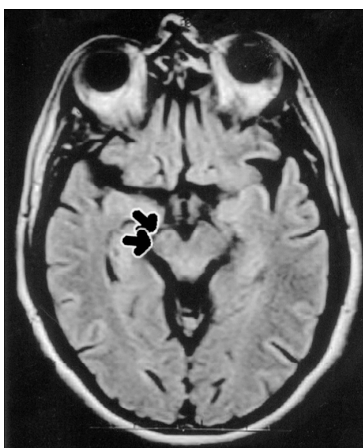


Fig 4. Corte axial na seqüência ponderada T1, evidenciando redução do pedúnculo cerebral à direita (setas).

Retropulsion and vertigo in the Chiari malformation: case report. JAG Silva, MMA Holanda, CB Pereira, MD Leiros, AF Araújo, E Bandeira. Arq Neuropsiquiatr 2005;63:870-873

José Alberto Gonçalves da Silva, primeiro autor deste artigo solicita a publicação do seguinte: "The authors correct the type II description of the Chiari malformation as follows: "The Type II showed downward displacement of portions of the cerebellum (1891), and portions of the inferior vermis (1895), pons, medulla oblonga and, at least, a part of lengthened fourth ventricle, which reached the disc C4 – C5, into the enlarged cervical spinal canal".

Neuroproteção no acidente vascular cerebral: opinião nacional. GR Freitas, JK Noujaim, SR Haus - sen, FI Yamamoto, EM Novak, RJ Gagliardi e Sociedade Brasileira de Doenças Cerebrovasculares. Arq Neuropsiquiatr 2005;63:889-891

O primeiro autor esclarece que Eli Faria Evaristo é membro da Sociedade Brasileira de Doenças Cerebrovasculares. Por um lapso dele, o nome desse membro não consta do rodapé da primeira página do artigo.

FUNDACIÓ VIDAL i BARRAQUER (FVB), INSTITUT UNIVERSITARI de SALUT MENTAL: PROGRAMA 2005-2006 MASTERS i POSTGRAUS. A partir do segundo semestre de 2005 em **Barcelona**, Espanha realizam-se os cursos de Mestrado em Psicopatologia Clínica e de Psicoterapia Clínica e os cursos de pós-graduação de Psicopatologia Clínica, Psicoterapia e Saúde Mental. A duração dos cursos de mestrado é cerca de dois anos e a dos de pós-graduação, cerca de um ano. A coordenação e o patrocínio dessa atividade são da Universitat Ramon Llull, com o suporte do Coeegi Oficial de Psicòlogos de Catalunya (COPC). Informes: *Departament de Docencia, FVB (www.fvb.es)*, *C/ Sant Gervasi de Cassoles 88-90, 08022 Barcelona (Fax 93 211 0032; e-mail docencia@fvb.es)*.

XIII SYMPOSIUM INTERNACIONAL SOBRE ACTUALIZACIONES Y CONTROVERSIAS EN PSIQUIATRÍA: TEMAS Y RETOS EN LA PSICOPATOLOGÍA ACTUAL. **Em 30 e 31 março 2006 na cidade de Barcelona** (Hotel Fira Palace), participando da organização os Professores Luis Sánchez Planell e Julio Vallejo. Temas: comorbidade psiquátrica, personalidade e psicopatologia, despersonalização, humor depressivo, sintomas afetivos subliminares, condutas autolesivas, alucinações auditivas, depressão e esquizofrenia. Informes e inscrições: na Secretaria Técnica: *Grupo Geyseco, Marina 27 Bajos (Villa Olímpica), 08005 Barcelona, Espanha (www.grupogeyseco.com/controversias.htn) ou por fax (932 217 005) ou e-mail (controversias@geyseco.com)*.

XXII CONGRESSO BRASILEIRO DE NEUROLOGIA. **De 19 a 23 agosto 2006 na cidade do Recife** (Centro de Convenções de Pernambuco) realiza-se este congresso, o evento magno da Academia Brasileira de Neurologia (ABN). Os colegas Gilson Edmar Gonçalves e Silva (Presidente), Maria Lúcia Brito Ferreira (Secretária) e Maria Eunice de V Coelho (Tesoureira) prepararam o inovador congresso. Informes: na *ABN* ou com os *oficiais do congresso mencionados acima ou no www.neuro2006.com.br*

JOINT WORLD CONGRESS OF STROKE. De **26 a 29 outubro 2006 em Capetown, África do Sul**. Este evento é preparado em conjunto pela International Stroke Society, Mediterranean Stroke Society, Southern Africa Stroke Foundation. Tema central: AVC. Para informes preliminares, consultar: *www.kenes.com/stroke2006* ou consultar *Kenes International, 17 rue du Cendrier, CH-1211 Geneva1, Switzerland (Fax 4122 732 2850; e-mail stroke2006@kenes.com)*.