

## ERRATA

No artigo “Demografia da guerra: mortalidade em Porto Alegre na Guerra dos Farrapos, 1835-1845” (<http://dx.doi.org/10.1590/S0104-59702022000200006>), de Ana Silvia Volpi Scott e Dario Scott, publicado em *História, Ciências, Saúde – Manguinhos*, v.29, n.2, mar.-jun. 2022, transcrevemos valores errados no eixo x dos gráficos presentes nas Figuras 1, 2 e 3. Pedimos desculpas aos autores e leitores e transcrevemos abaixo as correções.

- Na página 407, onde se lê:

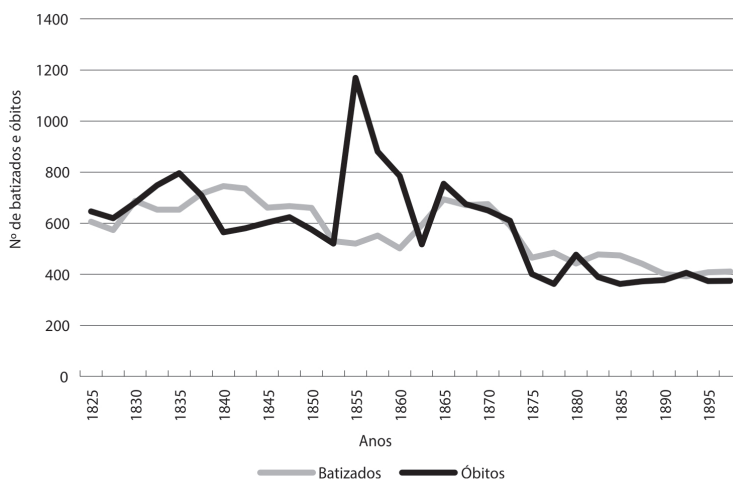


Figura 1: Gráfico do movimento de batizados e óbitos entre população total, 1825-1854 (Fonte: Arquivo Histórico da Cúria Metropolitana de Porto Alegre, Assentos de batizados e óbitos tabulados com o Nacaob, extração em janeiro de 2018)

- ▶ leia-se:

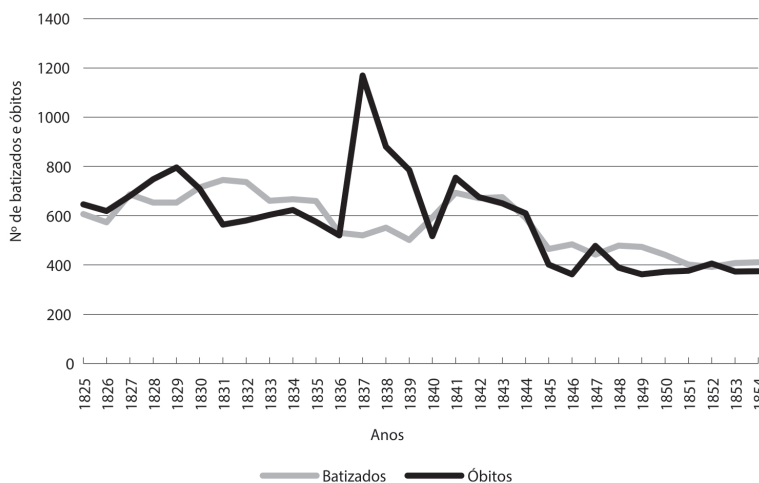


Figura 1: Gráfico do movimento de batizados e óbitos entre população total, 1825-1854 (Fonte: Arquivo Histórico da Cúria Metropolitana de Porto Alegre, Assentos de batizados e óbitos tabulados com o Nacaob, extração em janeiro de 2018)

<http://dx.doi.org/10.1590/S0104-59702022000300021>

- Na página 408, onde se lê:

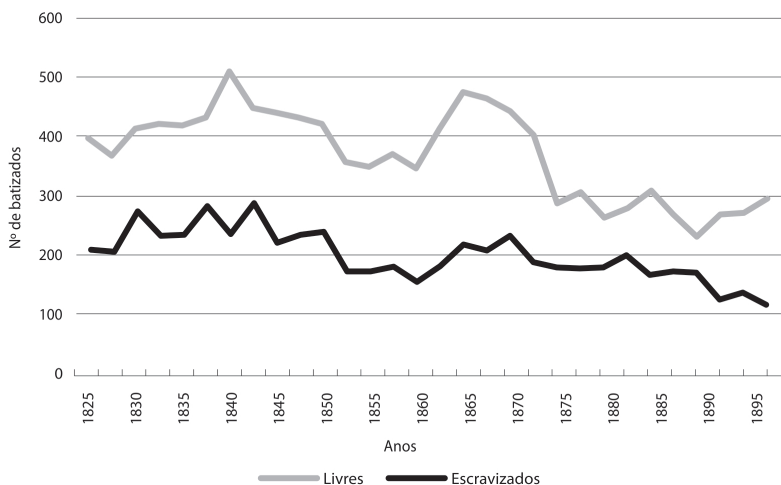


Figura 2: Gráfico do movimento anual de batizados por condição jurídica, Madre de Deus de Porto Alegre, 1825-1854 (Fonte: Arquivo Histórico da Cúria Metropolitana de Porto Alegre, Assentos de batizados tabulados com o Nacaob, extração em janeiro de 2018)

- leia-se:

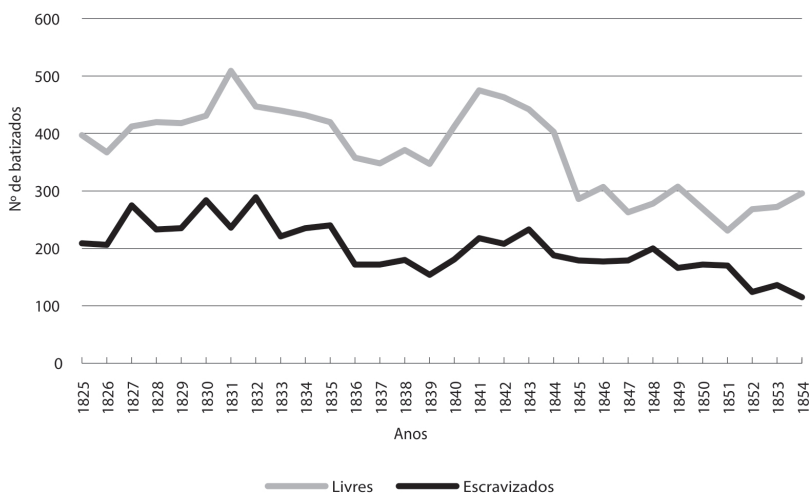


Figura 2: Gráfico do movimento anual de batizados por condição jurídica, Madre de Deus de Porto Alegre, 1825-1854 (Fonte: Arquivo Histórico da Cúria Metropolitana de Porto Alegre, Assentos de batizados tabulados com o Nacaob, extração em janeiro de 2018)

- Na página 410, onde se lê:

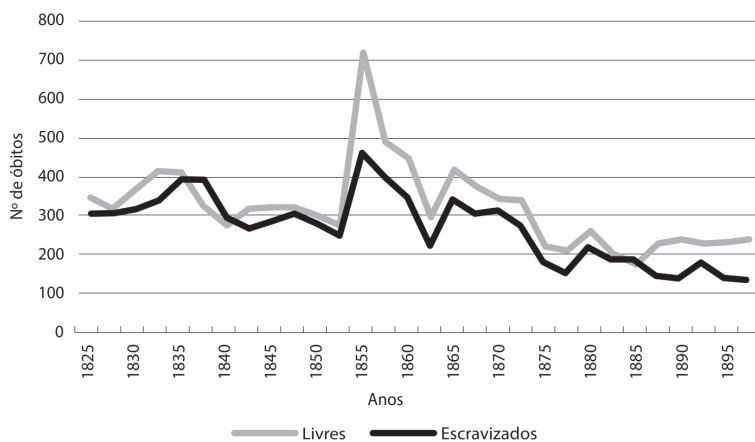


Figura 3: Gráfico do movimento anual de óbitos por condição jurídica, Madre de Deus de Porto Alegre, 1825-1854 (Fonte: Arquivo Histórico da Cúria Metropolitana de Porto Alegre, Assentos de óbitos tabulados com o Nacaob, extração em janeiro de 2018)

- leia-se:

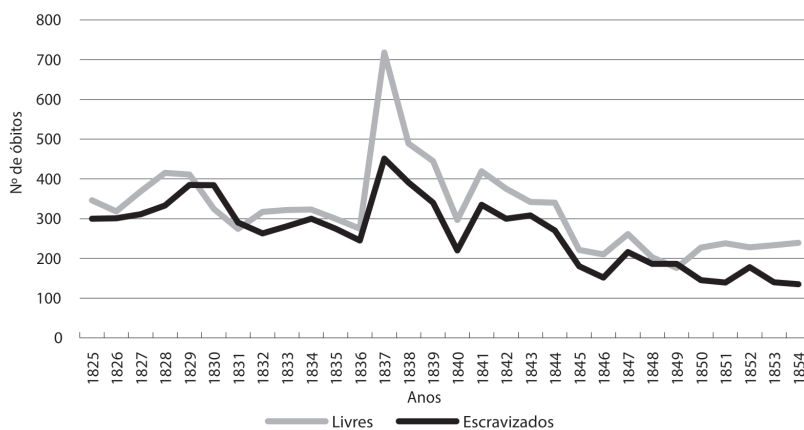


Figura 3: Gráfico do movimento anual de óbitos por condição jurídica, Madre de Deus de Porto Alegre, 1825-1854 (Fonte: Arquivo Histórico da Cúria Metropolitana de Porto Alegre, Assentos de óbitos tabulados com o Nacaob, extração em janeiro de 2018)

