

ERRATA

No artigo “Flora da Reserva Biológica Guaribas, Estado da Paraíba, Brasil: Erythroxylaceae”, com número de DOI: <http://dx.doi.org/10.1590/2236-8906-84/2017>, publicado no periódico Hoehnea, 45(3): 372-378. na página 373:

Onde se lia:

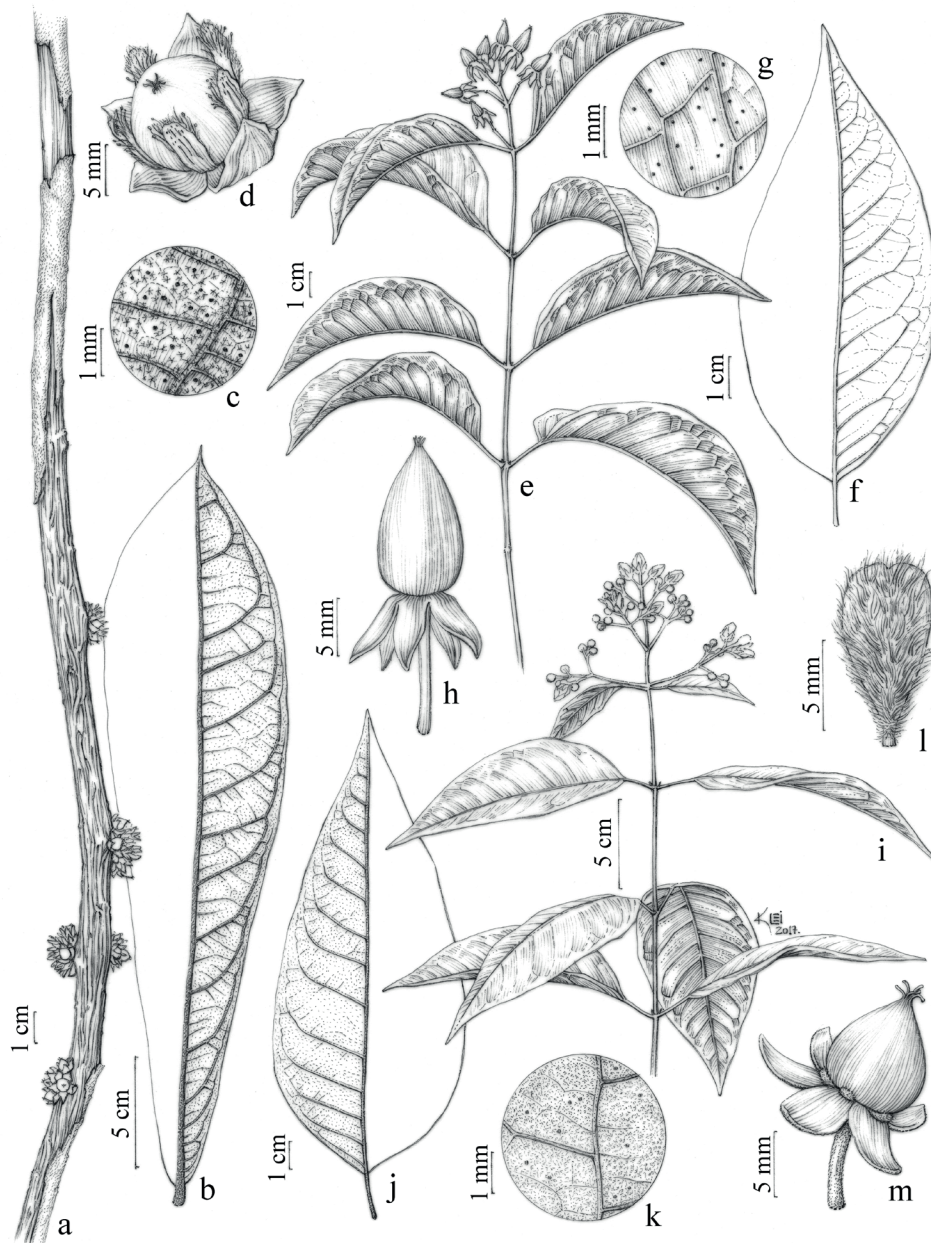


Figura 1. Mapa de localização da Reserva Biológica (REBIO) Guaribas, Estado da Paraíba, Nordeste do Brasil, e suas áreas. Mapa elaborado por Rafael Barbosa da Silva.

Figure 1. Location map of the Guaribas Biological Reserve (REBIO), State of Paraíba, northeastern Brazil, and its areas. Map by Rafael Barbosa da Silva.

Leia-se:

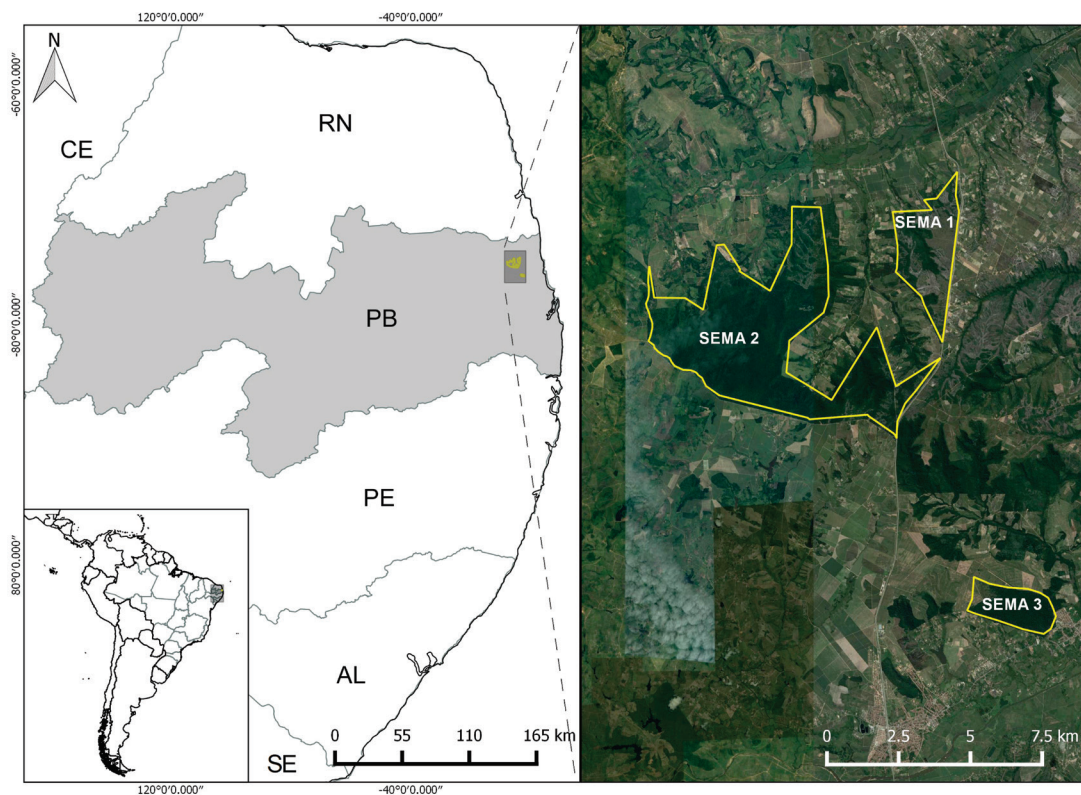


Figura 1. Mapa de localização da Reserva Biológica (REBIO) Guaribas, Estado da Paraíba, Nordeste do Brasil, e suas áreas. Mapa elaborado por Rafael Barbosa da Silva.

Figure 1. Location map of the Guaribas Biological Reserve (REBIO), State of Paraíba, northeastern Brazil, and its areas. Map by Rafael Barbosa da Silva.

na página 375:

Onde se lia:

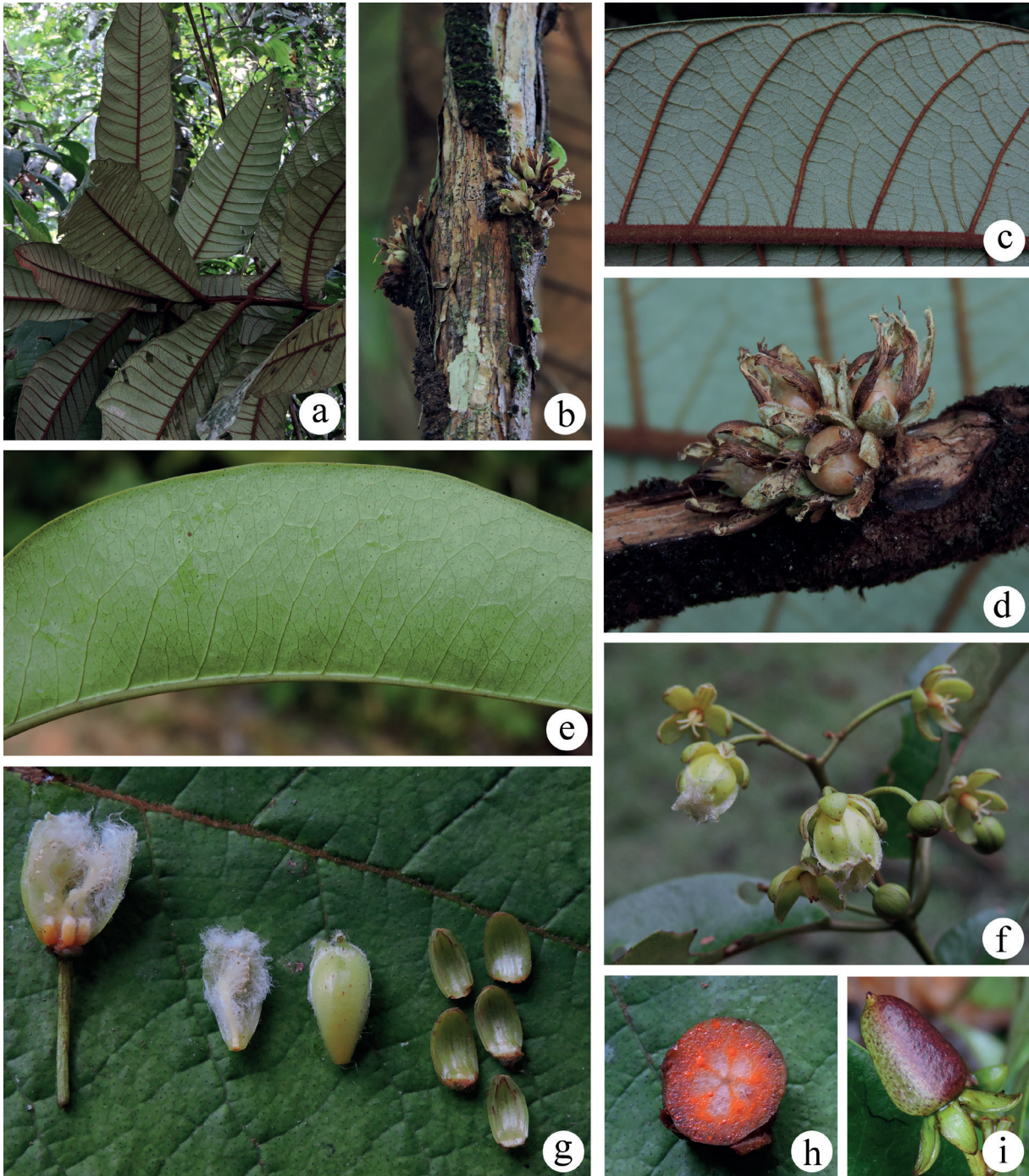


Figura 2. a-d. *Erythroxylum passerinum* Mart. a. Estípula, vista abaxial. b. Folha, vista adaxial. c. Flor com corola removida. d. Drupa em secção transversal. e-h. *Erythroxylum rimosum* O.E.Schulz. e. Hábito. f. Estípula, vista abaxial. g. Folha, vista adaxial. h. Botão floral. i-l. *Erythroxylum simonis* Plowman. i. Estípula, vista abaxial. j. Folha, vista adaxial. k. Flor com corola removida. l. Drupa em secção transversal. Ilustração elaborada por Felipe Martins.

Figure 2. a-d. *Erythroxylum passerinum* Mart. a. Stipule, ventral view. b. Leaf blade, dorsal view. c. Flower, corolla removed. d. Drupe in cross-section. e-h. *Erythroxylum rimosum* O.E.Schulz. e. Habit. f. Stipule, ventral view. g. Leaf blade, dorsal view. h. Flower bud. i-l. *Erythroxylum simonis* Plowman. i. Stipule, ventral view. j. Leaf blade, dorsal view. k. Flower, corolla removed. l. Drupe in cross-section. Drawing by Felipe Martins.

Leia-se:

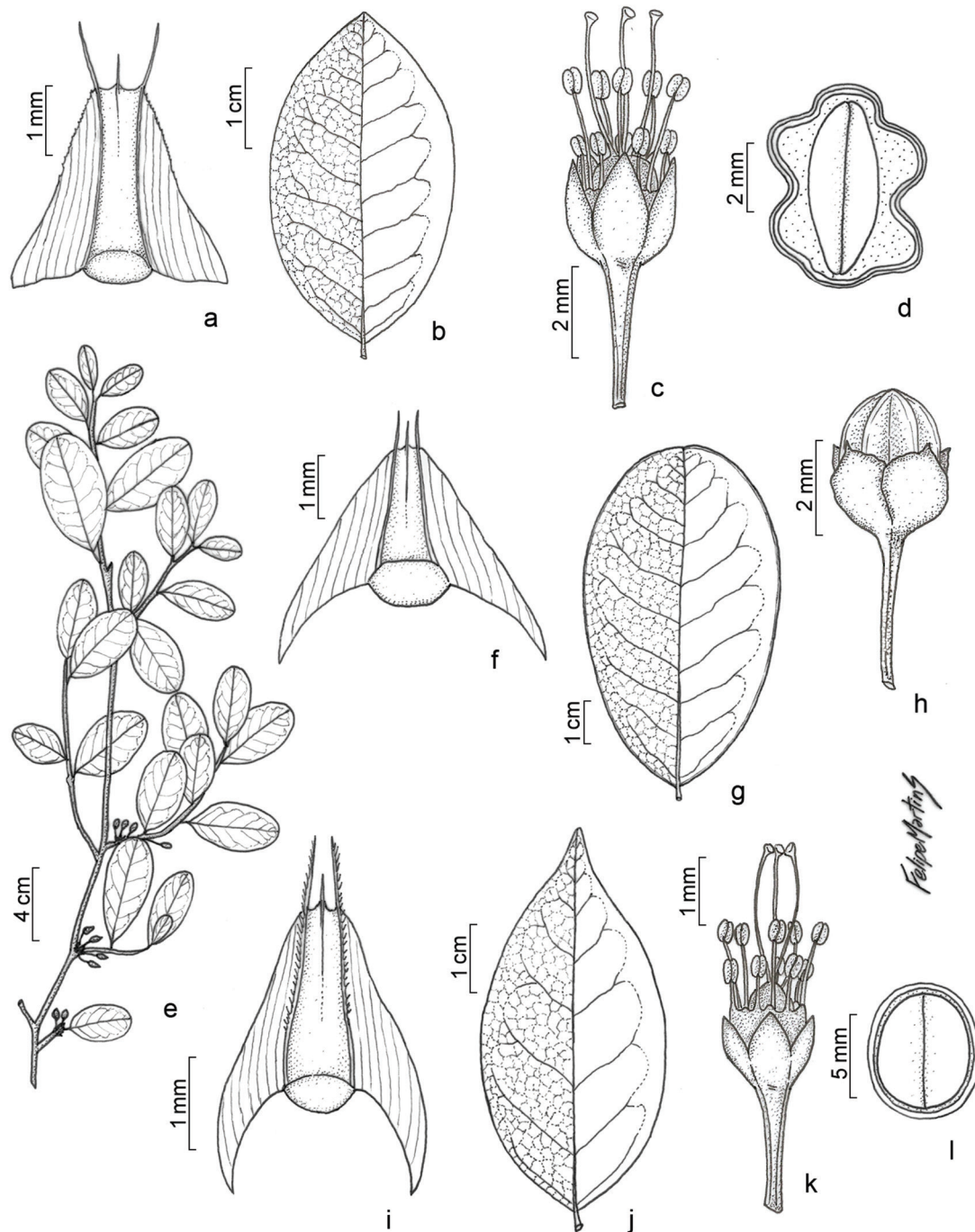


Figura 2. a-d. *Erythroxylum passerinum* Mart. a. Estípula, vista abaxial. b. Folha, vista adaxial. c. Flor com corola removida. d. Drupa em secção transversal. e-h. *Erythroxylum rimosum* O.E.Schulz. e. Hábito. f. Estípula, vista abaxial. g. Folha, vista adaxial. h. Botão floral. i-l. *Erythroxylum simonis* Plowman. i. Estípula, vista abaxial. j. Folha, vista adaxial. k. Flor com corola removida. l. Drupa em secção transversal. Ilustração elaborada por Felipe Martins.

Figure 2. a-d. *Erythroxylum passerinum* Mart. a. Stipule, ventral view. b. Leaf blade, dorsal view. c. Flower, corolla removed. d. Drupe in cross-section. e-h. *Erythroxylum rimosum* O.E.Schulz. e. Habit. f. Stipule, ventral view. g. Leaf blade, dorsal view. h. Flower bud. i-l. *Erythroxylum simonis* Plowman. i. Stipule, ventral view. j. Leaf blade, dorsal view. k. Flower, corolla removed. l. Drupe in cross-section. Drawing by Felipe Martins.