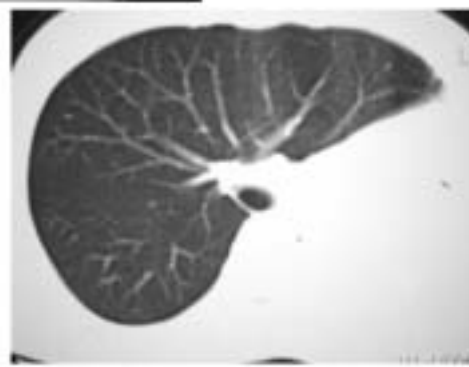
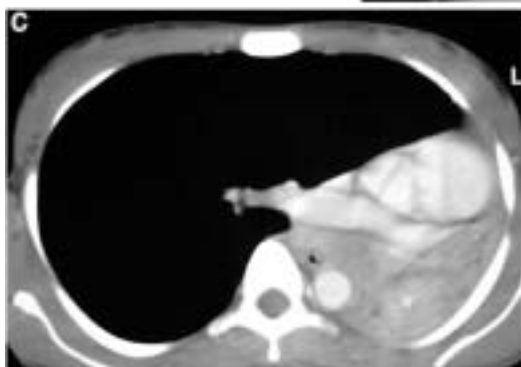


Diagnóstico Radiológico

Perguntamos: Qual o diagnóstico?

- Paciente do sexo feminino, 28 anos
- Pneumonias de repetição



CIRO YOSHIDA JUNIOR
UNIFESP-EPM, São Paulo, SP.

GUSTAVO DE SOUZA PORTES MEIRELLES
UNIFESP-EPM, São Paulo, SP e Centro de
Medicina Diagnóstica Fleury, São Paulo, SP.

DANY JASINOWODOLINSKI
Centro de Medicina Diagnóstica Fleury,
São Paulo, SP

NESTOR MÜLLER
St. Paul's Hospital, Vancouver, BC, Canadá.

O objetivo desta seção é estimular uma abordagem para o diagnóstico baseado em informações clínicas e radiológicas. Nós convidamos todos os leitores a participar.

Você pode mandar a sua opinião preenchendo um formulário no site www.jornaldepneumologia.com.br ou através do e-mail jpneumo@terra.com.br. Não esqueça de identificar o nome completo e instituição a que está vinculado. Publicamos os nomes de quem acertar o diagnóstico. As imagens mostradas são as mais importantes para o diagnóstico. O diagnóstico desse caso será publicado no próximo número do Jornal.