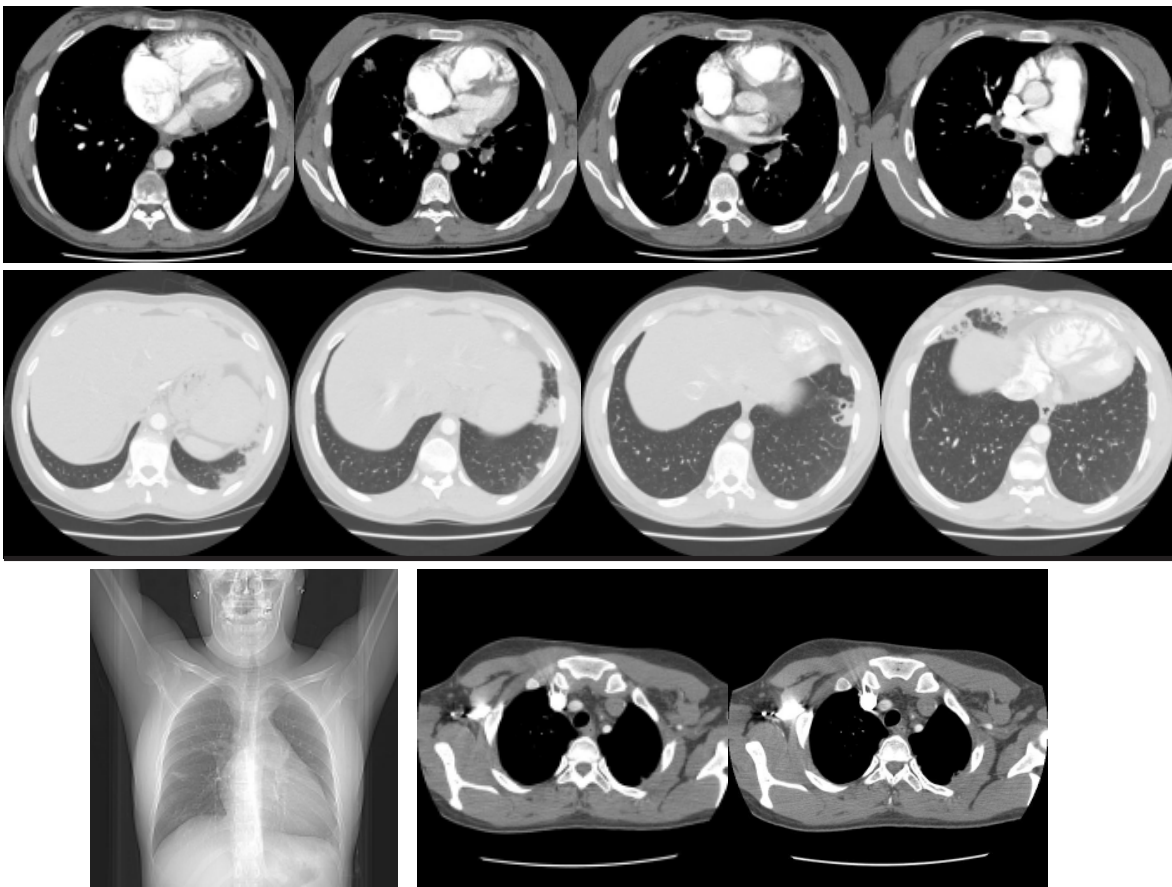


Diagnóstico Radiológico

Perguntamos: Qual o diagnóstico?

DANY JASINOWODOLINSKI¹, GUSTAVO DE SOUZA PORTES MEIRELLES²,
JAQUELINE OTA³, NESTOR L MÜLLER⁴

Paciente do sexo feminino de 42 anos, refere cansaço de longa data, associado a dores musculares e articulares esporádicas. Recentemente relata episódios de hemoptise e dor torácica acompanhados de dispnéia progressiva. Faz apenas uso de medicação para hipertensão e nega tabagismo ou outros antecedentes relevantes.



O objetivo desta seção é estimular uma abordagem para o diagnóstico baseado em informações clínicas e radiológicas. Convidamos todos os leitores a participar.

Você pode mandar a sua opinião preenchendo formulário no site www.jornaldepneumologia.com.br ou através do e-mail jpnemo@terra.com.br. Não esqueça de identificar o nome completo e instituição a que está vinculado. Publicamos os nomes de quem acertar o diagnóstico. As imagens mostradas são as mais importantes para o diagnóstico. O diagnóstico deste caso será publicado no próximo número do Jornal.

1. Médico Radiologista do Centro de Medicina Diagnóstica Fleury, São Paulo (SP) Brasil
2. Doutor em Radiologia pela Universidade Federal de São Paulo - UNIFESP - São Paulo (SP) Brasil.
3. Médica Assistente da Disciplina de Pneumologia da Universidade Federal de São Paulo - UNIFESP - São Paulo (SP) Brasil.
4. Professor Catedrático de Radiologia da University of British Columbia, Vancouver, BC, Canadá.