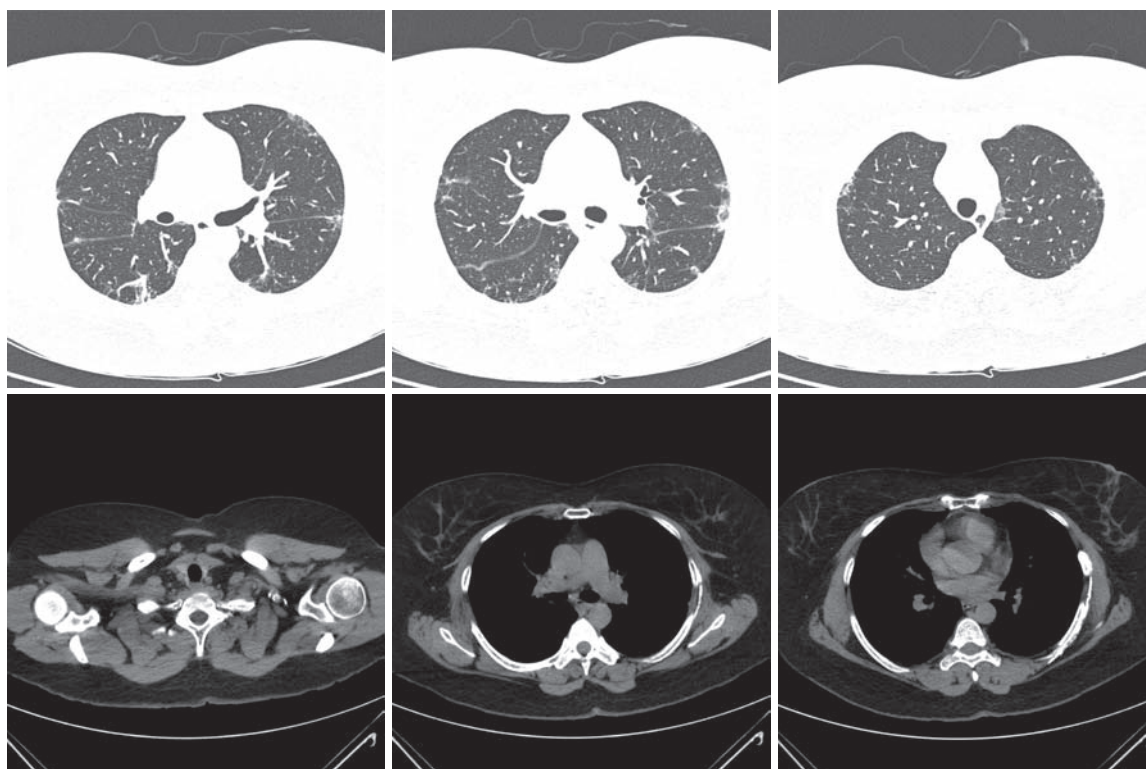


Diagnóstico Radiológico

Perguntamos: Qual é o diagnóstico?

Dany Jasinowodolinski¹, Gustavo de Souza Portes Meirelles², Nestor L Müller³

Paciente do sexo feminino com história de fraqueza muscular crônica, apresenta há 3 semanas quadro de febre, dispnéia aos esforços e tosse seca.



O objetivo desta seção é estimular uma abordagem para o diagnóstico baseado em informações clínicas e radiológicas. Convidamos todos os leitores a participar.

Você pode mandar a sua opinião preenchendo formulário no site www.jornaldepneumologia.com.br ou através do e-mail jpneumo@terra.com.br. Não esqueça de identificar o nome completo e instituição a que está vinculado. Publicamos os nomes de quem acertar o diagnóstico. As imagens mostradas são as mais importantes para o diagnóstico. O diagnóstico deste caso será publicado no próximo número do Jornal.

1. Médico Radiologista. Centro de Medicina Diagnóstica Fleury, São Paulo, (SP) Brasil.
2. Doutor em Radiologia. Universidade Federal de São Paulo – UNIFESP – São Paulo, (SP) Brasil.
3. Professor Catedrático de Radiologia. University of British Columbia, Vancouver, BC, Canadá.