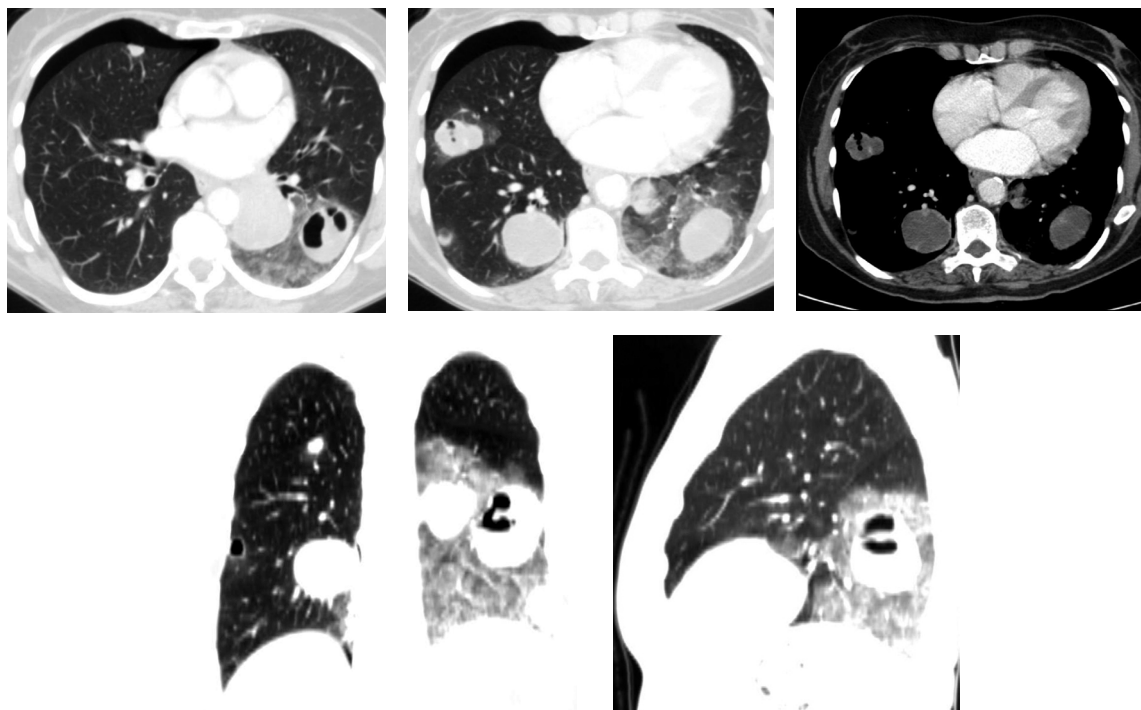


Diagnóstico Radiológico

Perguntamos: Qual é o diagnóstico?

Gustavo de Souza Portes Meirelles¹, Dany Jasinowodolinski², Nestor L Müller³

Mulher de 72 anos, com tosse seca e nódulos na radiografia simples de tórax.
Relato de histerectomia há 1 ano.



O objetivo desta seção é estimular uma abordagem para o diagnóstico baseado em informações clínicas e radiológicas. Convidamos todos os leitores a participar.

Você pode mandar a sua opinião preenchendo formulário no site www.jornaldepneumologia.com.br ou através do e-mail jpneumo@terra.com.br. Não esqueça de identificar o nome completo e instituição a que está vinculado. Publicamos os nomes de quem acertar o diagnóstico. As imagens mostradas são as mais importantes para o diagnóstico. O diagnóstico deste caso será publicado no próximo número do Jornal.

1. Doutor em Radiologia. Universidade Federal de São Paulo – UNIFESP – São Paulo (SP) Brasil.

2. Médico Radiologista. Centro de Medicina Diagnóstica Fleury, São Paulo (SP) Brasil.

3. Professor Catedrático de Radiologia. University of British Columbia, Vancouver, BC, Canadá.