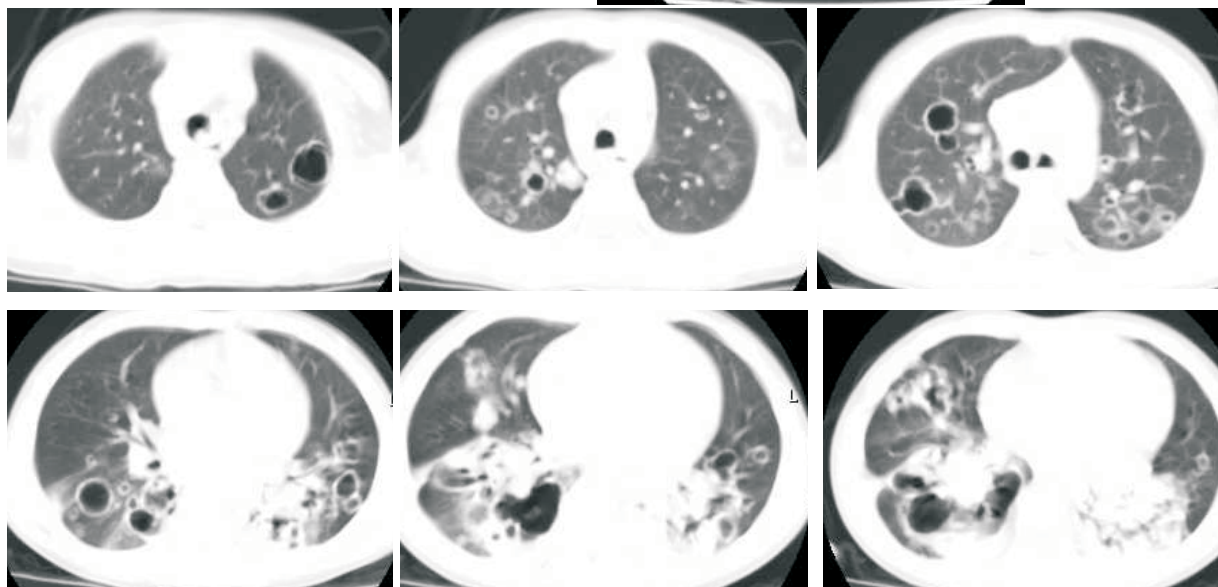
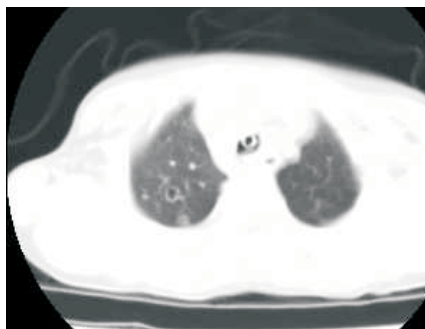


Diagnóstico Radiológico

Perguntamos: Qual o diagnóstico?

- Feminino 4 anos e 6 meses. Nascida de Parto normal
- Rouquidão progressiva de início aos oito meses de idade
- Quatro internações em UTI por insuficiência respiratória, sendo submetida a traqueostomia com 1 ano e 8 meses



MARCOS IKAWA, GUSTAVO S. P. MEIRELLES, DANY JASINOWODOLINSKI, NESTOR MÜLLER
Departamento de Diagnóstico por Imagem da UNIFESP,
Department of Radiology, Vancouver General Hospital, University of British Columbia

O objetivo desta seção é estimular uma abordagem para o diagnóstico baseado em informações clínicas e radiológicas. Nós convidamos todos os leitores a participar.

Você pode mandar a sua opinião preenchendo um formulário no site www.jornaldepneumologia.com.br ou através do e-mail jpneumo@terra.com.br. Não esqueça de identificar o nome completo e instituição a que está vinculado. Publicamos os nomes de quem acertar o diagnóstico. As imagens mostradas são as mais importantes para o diagnóstico. O diagnóstico desse caso será publicado no próximo número do Jornal.