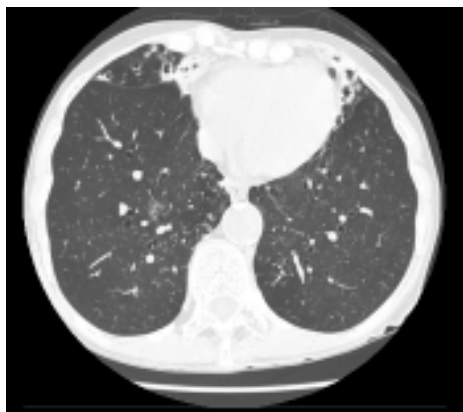


# Diagnóstico Radiológico

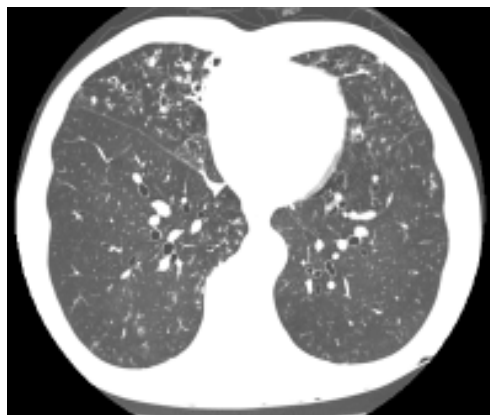
## Perguntamos: Qual o diagnóstico?

- Paciente do sexo feminino, 70 anos, com história de tosse crônica e expectoração clara há 9 meses. Refere ainda emagrecimento de 4Kg neste período.



CIRO YOSHIDA JUNIOR  
UNIFESP-EPM, São Paulo, SP.

DANY JASINOWODOLINSKI  
Centro de Medicina Diagnóstica Fleury,  
São Paulo, SP



GUSTAVO DE SOUZA PORTES MEIRELLES  
UNIFESP-EPM, São Paulo, SP e Centro de  
Medicina Diagnóstica Fleury, São Paulo, SP.

NESTOR MÜLLER  
St. Paul's Hospital, Vancouver, BC, Canadá.

O objetivo desta seção é estimular uma abordagem para o diagnóstico baseado em informações clínicas e radiológicas. Nós convidamos todos os leitores a participar.

Você pode mandar a sua opinião preenchendo um formulário no site [www.jornaldepneumologia.com.br](http://www.jornaldepneumologia.com.br) ou através do e-mail [jpneumo@terra.com.br](mailto:jpneumo@terra.com.br). Não esqueça de identificar o nome completo e instituição a que está vinculado. Publicamos os nomes de quem acertar o diagnóstico. As imagens mostradas são as mais importantes para o diagnóstico. O diagnóstico desse caso será publicado no próximo número do Jornal.