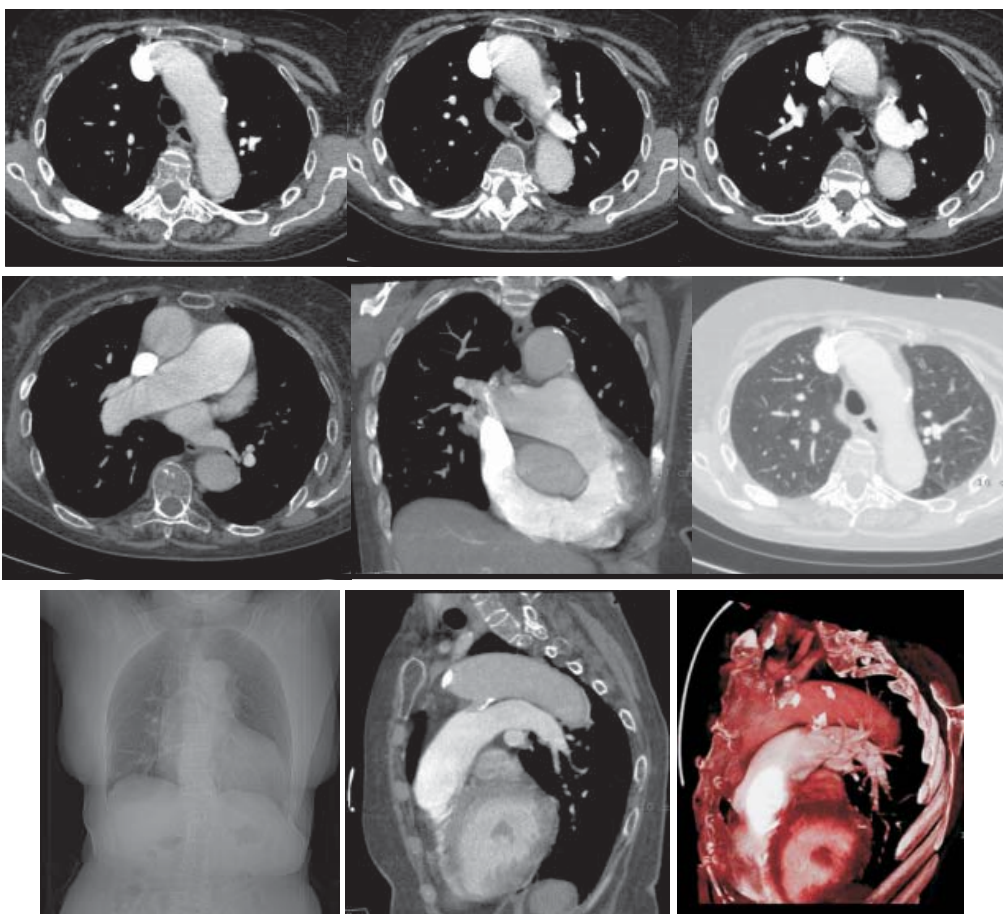


# Diagnóstico Radiológico

## Perguntamos: Qual o diagnóstico?

DANY JASINOWODOLINSKI<sup>1</sup>, GUSTAVO DE SOUZA PORTES MEIRELLES<sup>2</sup>, NESTOR L MÜLLER<sup>4</sup>

Paciente do sexo feminino de 73 anos de idade, com antecedente de neoplasia metastática de cólon, apresenta há anos dispnéia aos grandes esforços, de lenta progressão. Foram realizadas radiografia e tomografia de tórax para avaliação pré-operatória da retirada de metástase.



O objetivo desta seção é estimular uma abordagem para o diagnóstico baseado em informações clínicas e radiológicas. Convidamos todos os leitores a participar.

Você pode mandar a sua opinião preenchendo formulário no site [www.jornaldepneumologia.com.br](http://www.jornaldepneumologia.com.br) ou através do e-mail [jpneumo@terra.com.br](mailto:jpneumo@terra.com.br). Não esqueça de identificar o nome completo e instituição a que está vinculado. Publicamos os nomes de quem acertar o diagnóstico. As imagens mostradas são as mais importantes para o diagnóstico. O diagnóstico deste caso será publicado no próximo número do Jornal.

1. Médico Radiologista do Centro de Medicina Diagnóstica Fleury, São Paulo (SP) Brasil
2. Doutor em Radiologia pela Universidade Federal de São Paulo - UNIFESP - São Paulo (SP) Brasil.
3. Professor Catedrático de Radiologia da University of British Columbia, Vancouver, BC, Canadá.