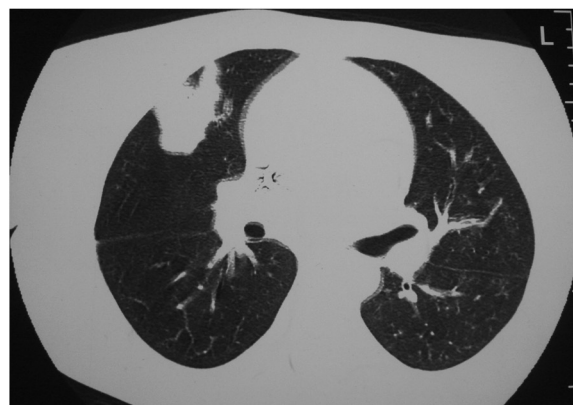
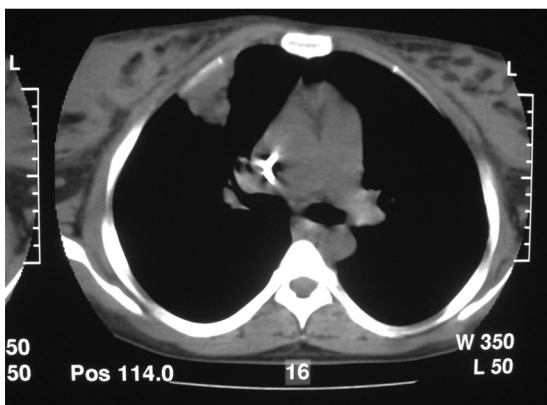
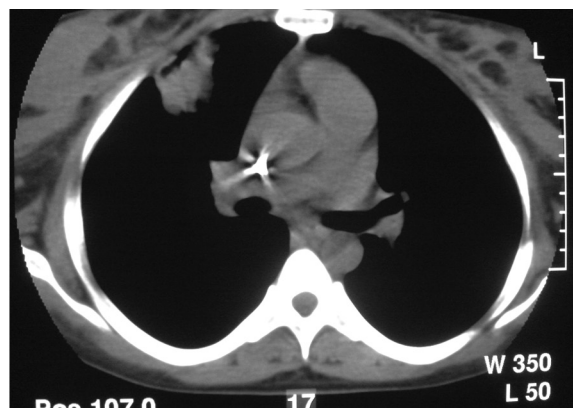


# Diagnóstico Radiológico

Perguntamos: Qual é o diagnóstico?

**Dany Jasinowodolinski<sup>1</sup>, Gustavo de Souza Portes Meirelles<sup>2</sup>,  
Flavio Duarte Silva<sup>3</sup>, Nestor L Müller<sup>4</sup>**

Mulher, 20 anos, com febre e dores articulares há 3 meses. Exames complementares:  
FAN, anemia (hemoglobina:8,7 g/dL) e leucopenia.  
Imagem nodular na radiografia de tórax.



O objetivo desta seção é estimular uma abordagem para o diagnóstico baseado em informações clínicas e radiológicas. Convidamos todos os leitores a participar.

Você pode mandar a sua opinião preenchendo formulário no site [www.jornaldepneumologia.com.br](http://www.jornaldepneumologia.com.br) ou através do e-mail [jpneumo@terra.com.br](mailto:jpneumo@terra.com.br). Não esqueça de identificar o nome completo e instituição a que está vinculado. Publicamos os nomes de quem acertar o diagnóstico. As imagens mostradas são as mais importantes para o diagnóstico. O diagnóstico deste caso será publicado no próximo número do Jornal.

1. Médico Radiologista. Centro de Medicina Diagnóstica Fleury, São Paulo (SP) Brasil.
2. Doutor em Radiologia. Universidade Federal de São Paulo – UNIFESP – São Paulo (SP) Brasil.
3. Residente de Radiologia. Universidade Federal de São Paulo – UNIFESP – São Paulo (SP) Brasil.
4. Professor Catedrático de Radiologia. University of British Columbia, Vancouver, BC, Canadá.