

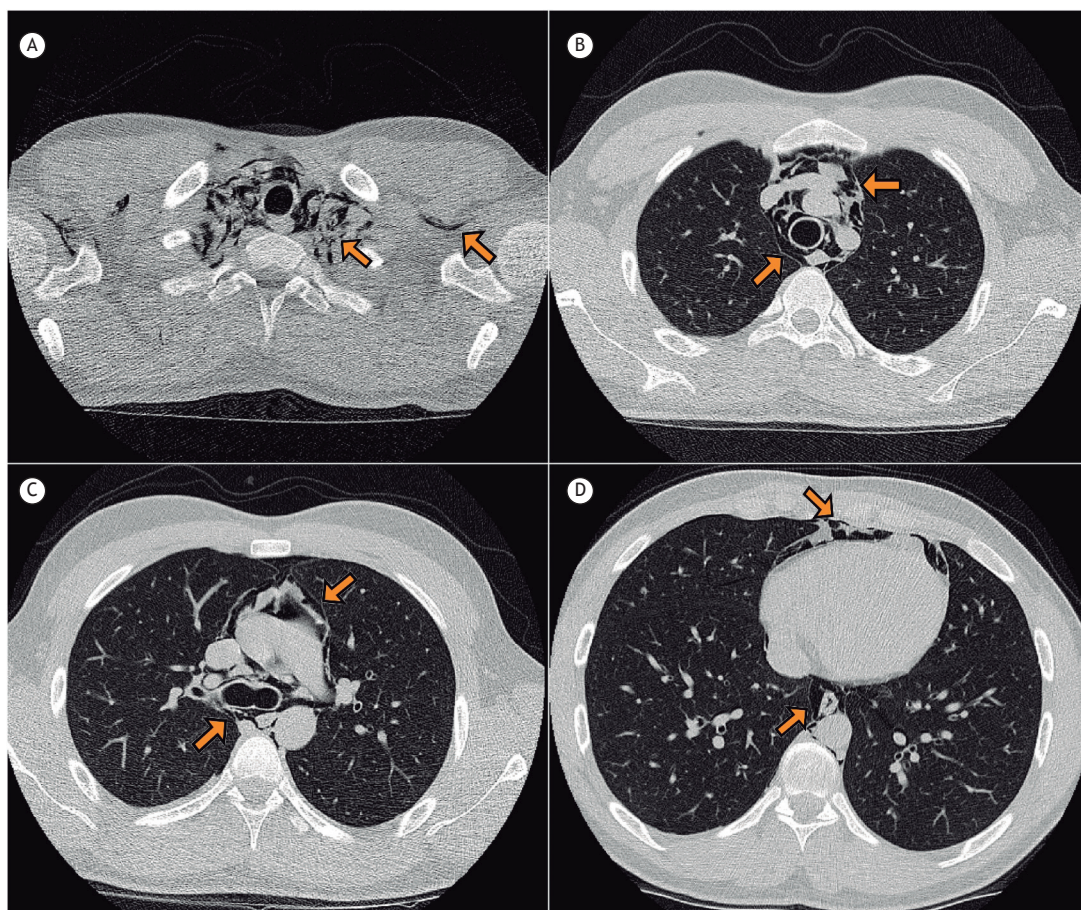


## Presença de gás em um local incomum: pneumomediastino espontâneo (síndrome de Hamman)

Nicholas Oliveira Duarte<sup>1,a</sup>, Camila Hino Verdelho<sup>1,b</sup>, Rodolfo Mendes Queiroz<sup>2,3,c</sup>

Paciente do sexo masculino, 19 anos, queixava-se de tosse sem expectoração, discreta dispneia e dor retroesternal há três dias, sem história de trauma. Ao exame físico, discretamente dispneico, sem hematomas ou ferimentos cutâneos traumáticos abertos, exibindo crepitações discretamente dolorosas a palpação supraclavicular bilateralmente e cervical anterior, sem anormalidades na ausculta pulmonar e nos exames laboratoriais. Na TCAR de tórax, observou-se a presença de focos gasosos

mediastinais se estendendo para o pescoço (Figura 1, setas), compatível com pneumomediastino espontâneo (síndrome de Hamman). Essa é uma doença benigna, geralmente autolimitada,<sup>(1)</sup> mais comum em pacientes longilíneos e do sexo masculino com idade entre 17 e 25 anos,<sup>(2)</sup> caracterizada pela presença de ar no mediastino, sem relação com trauma,<sup>(3)</sup> com prognóstico geralmente excelente com tratamento conservador, isto é, tratamento sintomático com analgesia, oxigenoterapia e repouso.



**Figura 1.** Imagens de TCAR em cortes axiais, filtro e janela para pulmão, mostrando a presença de imagens laminares com acentuada hipotenuação representando gás (setas) em topografias profundas na transição cervicotorácica e regiões axilares (em A), assim como em sítios mediastinais, paraesofágicos e paracardíacos (em B, C e D, respectivamente).

### REFERÊNCIAS

1. Fishman AP, Elias JA, Fishman JA, Grippi MA, Senior RM, Pack AI. Fishman's Pulmonary Disease and Disorders. 4th ed. Philadelphia: McGraw-Hill Medical; 2008.
2. Fatureto MC, Santos JP, Goulart PE, Maia S. Spontaneous pneumomediastinum: asthma [Article in Portuguese]. Rev Port Pneumol. 2008;14(3):437-41. [https://doi.org/10.1016/S0873-2159\(15\)30251-8](https://doi.org/10.1016/S0873-2159(15)30251-8)
3. Hamman L. Spontaneous mediastinal emphysema. Bull Johns Hopkins Hosp. 1939;64(1):1-21.

1. Imagem Center – Diagnóstico por imagem. Departamento de Radiologia e Diagnóstico por Imagem, São José do Rio Preto (SP) Brasil

2. CENTROMED – Diagnóstico por imagem. Departamento de Radiodiagnóstico, Avaré (SP) Brasil.

3. Hospital da Santa Casa de Misericórdia de Avaré, Avaré (SP) Brasil.

a. <http://orcid.org/0000-0002-3415-8207>; b. <http://orcid.org/0000-0002-9172-5095>; c. <http://orcid.org/0000-0002-4893-4422>