

MONODONTUS RĀRUS, n. sp., novo nematodeo parasito de "MESOMYS GUIARA"

Pelo Dr. LAURO TRAVASSOS.

Vamos descrever um parasito novo de um dos roedores mais raros do Brasil. Só examinámos um exemplar macho ; não obstante retardámos a descripção durante muito annos, na esperanza de obter outro exemplar do mamifero, o que não foi possivel. Aliás não é de admirar pois trata-se de especie muito rara, conhecida apenas por tres ou quatro exemplares.

Nematodeo de tamanho pequeno com bocca voltada dorsalmente e ampla capsula buccal. Mede de comprimento 4,1 mm ; largura 0,38 mm. Cuticula estriada transversalmente ; annel nervoso á cerca de 0,28 mm. da extremidade anterior. Bocca conduzindo a uma capsula buccal de 0,088 por 0,080 mm. Esta capsula apresenta ventralmente duas laminas semelhantes ao observado em *Necator* e dorsalmente, no fundo, um dente conico na linha mediana ; a entrada do esophago, no fundo da capsula buccal, é guarnecida por quatro saliencias chitinosas agudas e pouco visiveis. O esophago é claviforme, com cerca de 0,26 mm. de comprimento por 0,16 mm. de largura maxima. Bolsa copuladora ampla, funcionando como pinça dorso-ventral, formada pelo lobo dorsal e por um dos lobos lateraes (direito). Tem a seguinte formula de raios bursaes ; ventraes com tronco commum ; lateral anterior isolado ; lateraes medio e posterior com tronco commum (os raios do lobo direito são muito mais fortes que os do lado esquerdo e são implantados um pouco mais atraz) ; raios dorsaes com tronco commum ; raios dorsaes externos nascendo em alturas differentes do dorsal e sendo o direito maior que o esquerdo ; dorsal bifurcando-se em ramos de pontas bifidas, o ramo direito mais forte : o comprimento total do raio dorsal é de 0,26 mm. Espiculos delgados e longos tendo uma larga aza lateral na maior parte do comprimento ; na extremidade basal tem um forte botão para insersão do musculo retractor e a extremidade distal é fina e curvada em forma de anzol ; medem de comprimento cerca de 0,48 mm. ; gubernaculo ausente.

Habitat: Intestino delgado de *Mesomys guiara* (BRANTS).

Proveniencia: Angra dos Reis, Estado do Rio.

O roedor foi estudado e determinado pelo nosso prezado amigo Prof. MIRANDA RIBEIRO.

EXPLICAÇÃO DAS FIGURAS.

Fig. 1. Extremidade anterior de face.

« 2. Capsula buccal de face.

« 3. Extremidade caudal.

« 4. Bolsa copuladora.

» 5. Espiculos.

MONODONTUS RARUS n. sp., nouveau nématode parasite du "MESOMYS GUIARA"

Par LAURO TRAVASSOS.

Nous allons décrire un nouveau parasite de l'un des rongeurs les plus rares du Brésil. Nous n'en avons examiné qu'un exemplaire mâle, et avons dû en retarder la description pendant bien des années, dans l'espoir de réussir à nous procurer un autre exemplaire de ce mammifère, ce qui ne nous a pas été possible. Il n'y a pas lieu de s'en étonner, car il s'agit d'une espèce très rare, dont on connaît tout au plus trois ou quatre spécimens.

Nématode de petite taille ayant la bouche tournée du côté du dos, et une large capsule buccale. Il mesure en longueur 4,1 mm. et en largeur 0,38 mm. La cuticule est striée transversalement; anneau nerveux à environ 0,28 mm. de l'extrémité antérieure. Bouche conduisant à une capsule buccale de 0,088 par 0,080 mm. Cette capsule présente, du côté du ventre deux lamelles semblables à celles qui s'observent chez le *Necator* et, dorsalement, dans le fond, une dent conique dans la ligne médiane; l'entrée de l'oesophage, au fond de la capsule buccale, est garnie de quatre protubérances chitineuses, aiguës et peu visibles. L'oesophage est claviforme, et mesure environ 0,26 mm. de longueur sur 0,16 mm. largeur maxima. La poche copulatrice est large, et fonctionne comme pince dorso-ventrale, formée par le lobe dorsal et par l'un des lobes latéraux. (droit). Ses rayons boursaux répondent à la formule suivante: les ventraux avec tronc commun; le latéral antérieur isolé; les latéraux moyen et postérieur avec tronc commun (les rayons du lobe droit sont beaucoup plus forts que ceux du côté gauche et sont implantés un peu plus en arrière); rayons dorsaux avec tronc commun; rayons dorsaux externes naissant à des hauteurs différentes du dorsal, celui de droite plus grand que celui de gauche; le dorsal se bifurque en branches aux pointes bifidées, celle de droite plus forte; la longueur totale du rayon dorsal est de 0,26 mm. Spicules minces et longs avec une aile latérale large sur la plus grand; partie de la longueur à l'extrémité basale se trouve un gros bouton pour l'insertion du muscle rétracteur. L'extrémité distale est fine et recourbée en forme d'hameçon; ces spicules mesurent environ 0,48 mm. de long; gubernaculum manquant.

Habitat: Intestin grêle du *Mesomys guiara* (BRANTS).

Provenance. Angra dos Reis, Etat de Rio.

Le rongeur a été étudié et déterminé par notre distingué collègue et ami, le Prof. MIRANDA RIBEIRO.

EXPLICATION DES FIGURES :

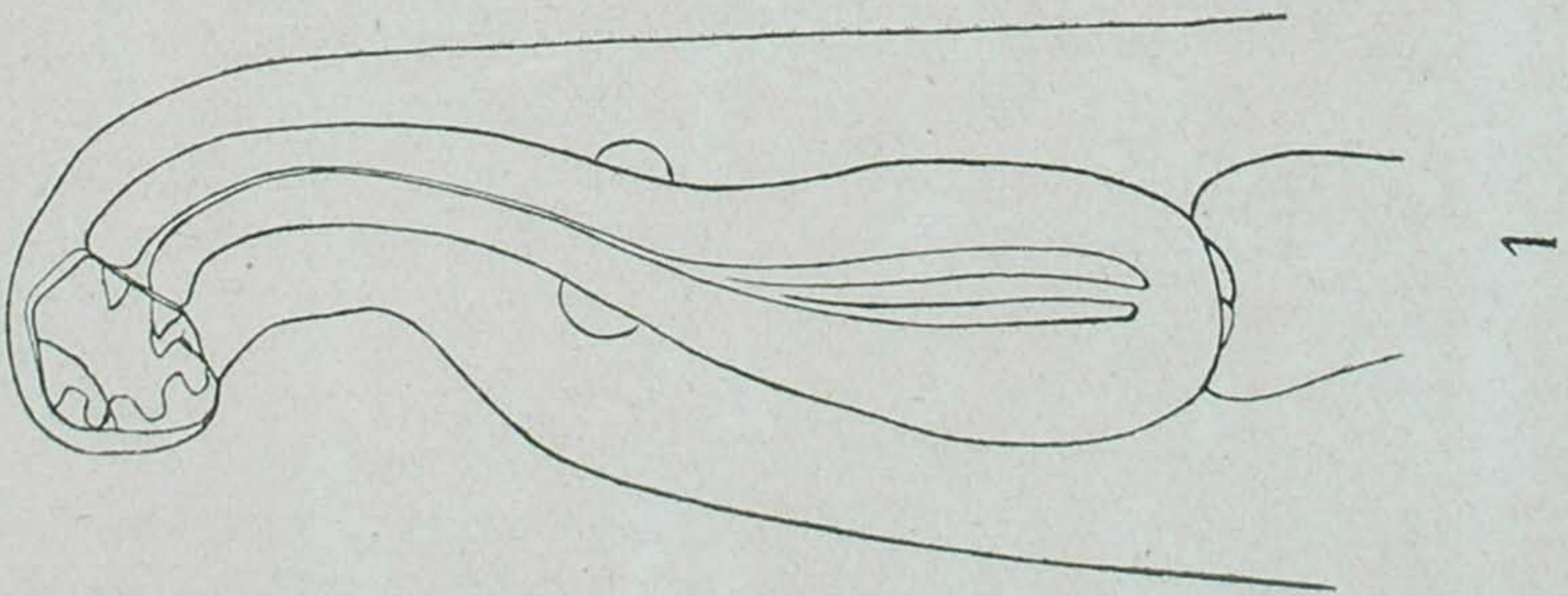
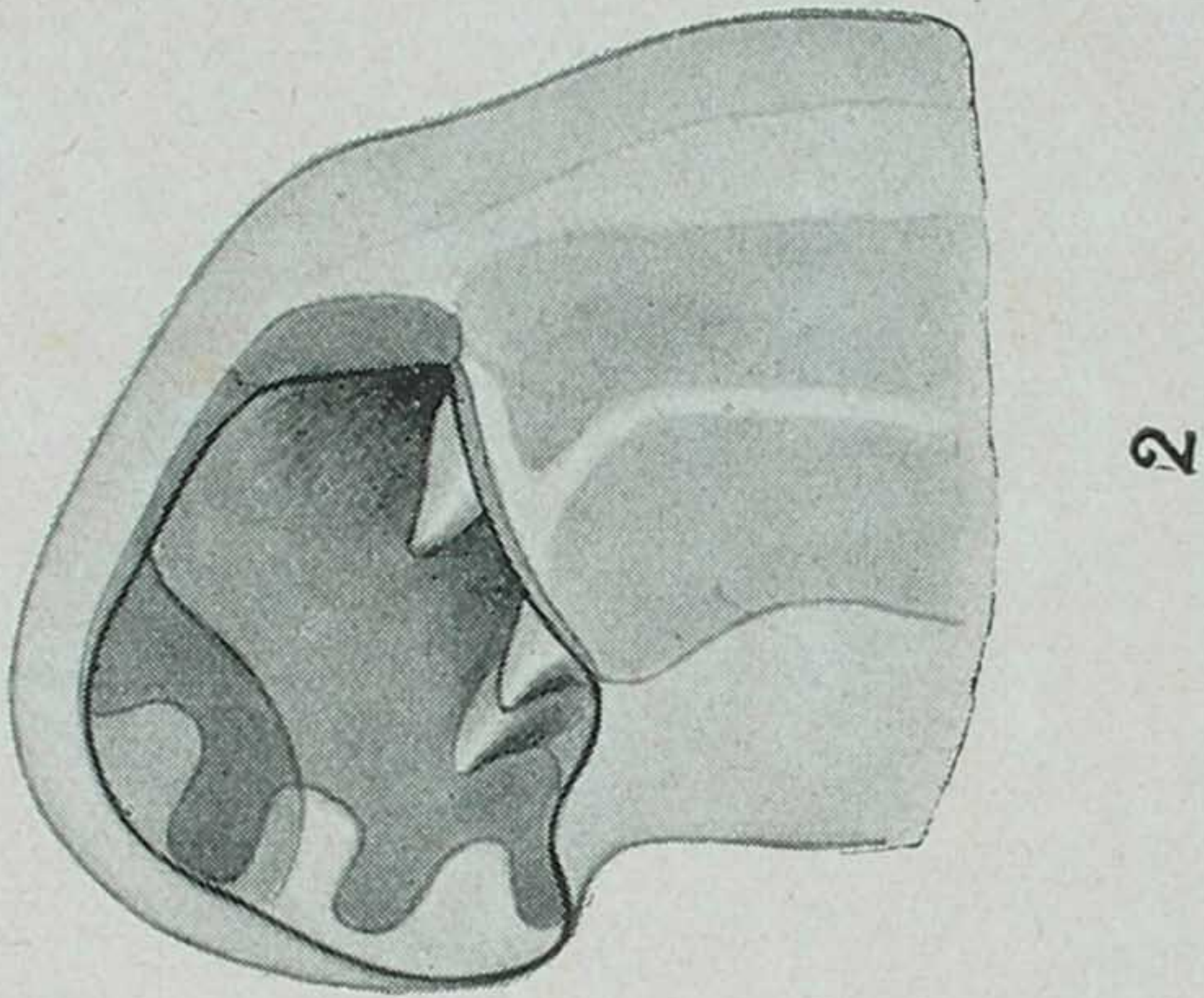
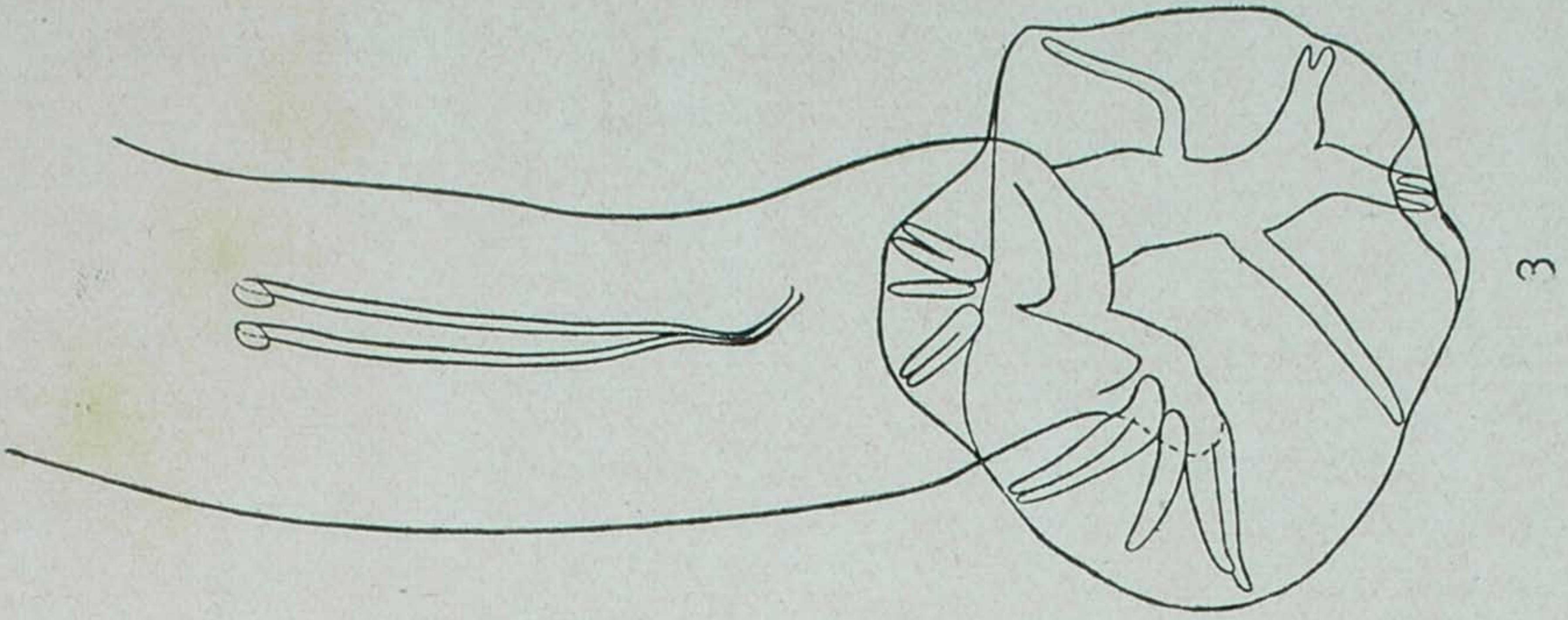
Fig. 1. Extrémité antérieure, vue de face.

« 2. Capsule buccale, vue de face.

« 3. Extrémité caudale.

« 4. Poche copulatrice.

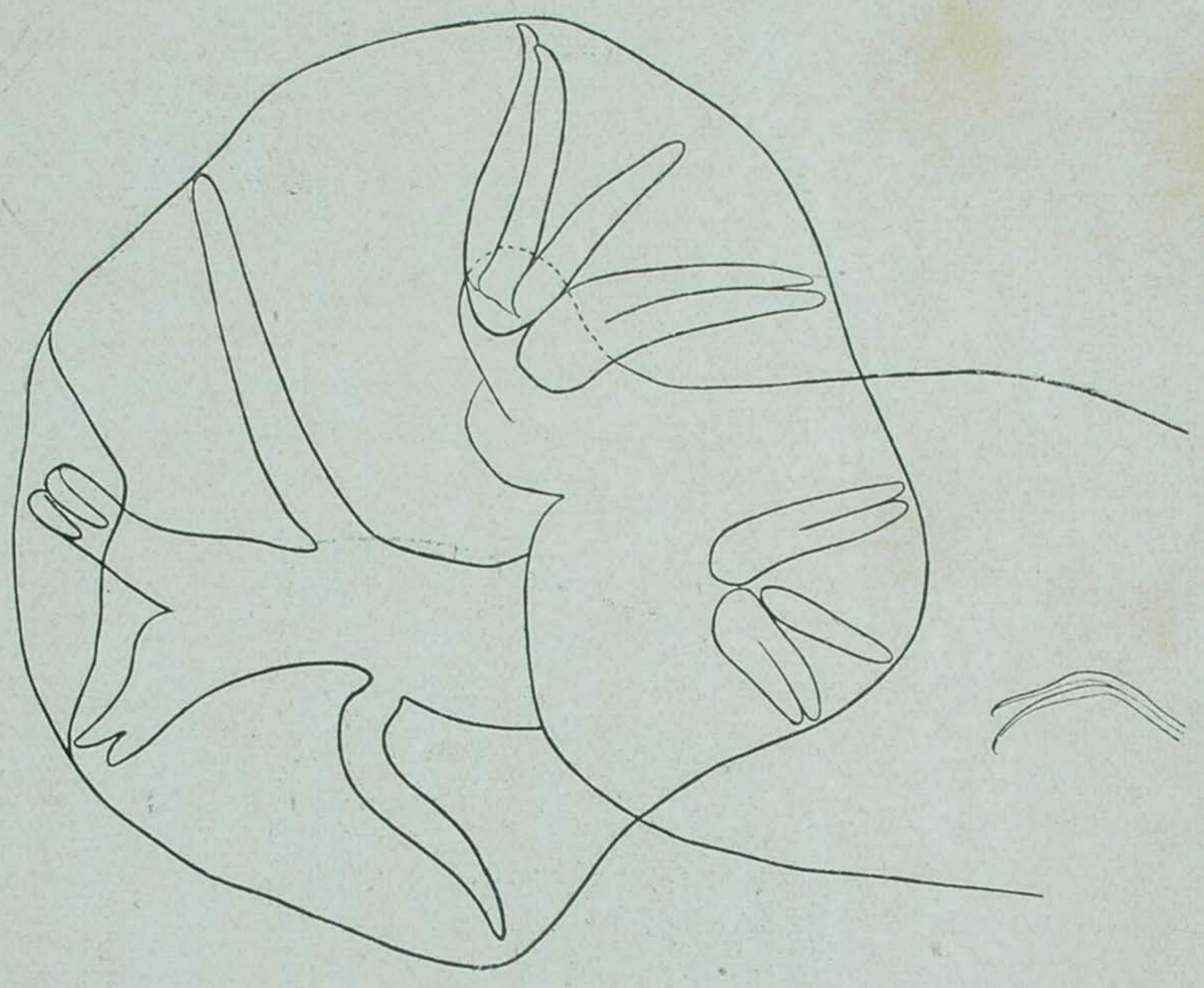
« 5. Spicules.



3



4



5

