

REVISTA BRASILEIRA DE FRUTICULTURA

v. 30, n. 4 p.857-1166

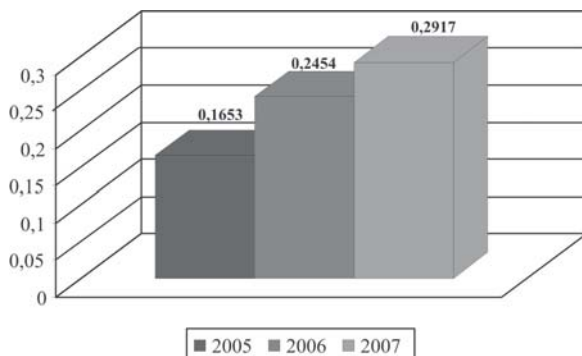
EDITORIAL

Ao término de mais um ano, queremos destacar alguns aspectos que corroboram o crescimento de nossa RBF ao longo de sua existência (30), a saber:

- 1) A Revista passou a ser publicada trimestralmente a partir de 2008, com quatro edições: março, junho, setembro e dezembro.
- 2) Em 2008, até 15 de novembro, foram recebidos, para serem apreciados e eventualmente publicados na RBF, 280 trabalhos, o que atesta a confiança dos autores em divulgarem suas pesquisas na Revista Brasileira de Fruticultura.
- 3) Os trabalhos recebidos são originários de praticamente todos os Estados brasileiros, o que inegavelmente credencia a RBF como a Revista da integração nacional na área de fruticultura.
- 4) O Número de visitas *on line* junto ao www.scielo.br tem aumentado significativamente. Vejam os números até 13 de novembro de 2008.

nr. of requests	Issue
145779	vol.23 n°.3 Dec. 2001
145230	vol.24 n°.1 Apr. 2002
141874	vol.25 n°.2 Aug. 2003
139433	vol.25 n°.1 Apr. 2003
138875	vol.23 n°.2 Aug. 2001
134190	vol.24 n°.3 Dec. 2002
125273	vol.24 n°.2 Aug. 2002
115676	vol.25 n°.3 Dec. 2003
92601	vol.26 n°.1 Apr. 2004
82014	vol.27 n°.1 Apr. 2005

- 5) O fator de Impacto junto à base SciELO, referente a 3 anos anteriores à data-base, tem aumentado constantemente:



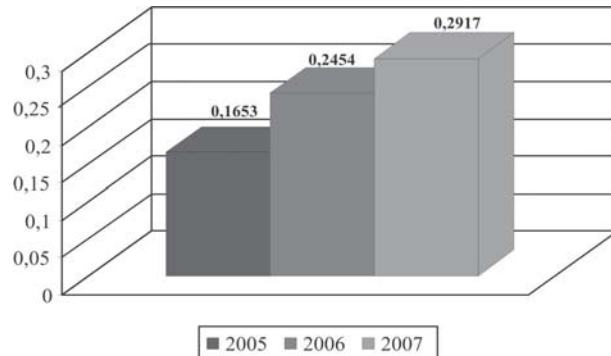
EDITORIAL

At the end of another year we would like to highlight some aspects that corroborate the growing of our magazine along its 30 years as following:

- 1) The Magazine began to be published every three months since 2008, with four editions: March, June, September and December.
- 2) In 2008, since November 15th we had received to be appreciated and eventually published in the RBF, 280 articles which show the confidence of our authors in spreading their researches in the Brazilian Magazine of Fruticulture.
- 3) The articles received are originated practically from all the Brazilian states what undeniably credentials the RBF as the Magazine of the national integration in fruticulture.
- 4) The numbers of citation *on line* with the www.scielo.br, have increased significantly. Look at the numbers until November 13th 2008.

nr. of requests	Issue
145779	vol.23 n°.3 Dec. 2001
145230	vol.24 n°.1 Apr. 2002
141874	vol.25 n°.2 Aug. 2003
139433	vol.25 n°.1 Apr. 2003
138875	vol.23 n°.2 Aug. 2001
134190	vol.24 n°.3 Dec. 2002
125273	vol.24 n°.2 Aug. 2002
115676	vol.25 n°.3 Dec. 2003
92601	vol.26 n°.1 Apr. 2004
82014	vol.27 n°.1 Apr. 2005

- 5) The impact factor in the SciELO, referring to three years preceding the data base, has increased constantly.



REVISTA BRASILEIRA DE FRUTICULTURA

v. 30, n. 4 p.857-1166

6) Houve sensível elevação na participação internacional em nossa Revista, tanto em revisões, como em artigos enviados para publicação.

7) O Corpo de Assessores (961) tem sido constantemente oxigenado. A cada número publicado, convidamos novos autores que tenham o título mínimo de doutor, a nos ajudar nesta tarefa. Estamos satisfeitos com a aceitação recebida.

8) Além das indexações já obtidas como *CAB*, *AGRIS*, *AGROBASE*, *SciELO* (2001), a nossa RBF foi indexada em duas bases de dados junto ao ISI, a partir de dezembro de 2007, ou seja, no *-Science Citation Index Spanded*, também conhecido como *SciSearch®*, e no *Journal Citation Reports /Science Edition*.

O que nos preocupa:

1) A CAPES divulgou, recentemente, o *Qualis* dos periódicos científicos. A classificação atribuída a nossa RBF foi B_2 , de acordo com os novos critérios adotados. Um dos parâmetros utilizados foi o fator de impacto do JCR (*Journal Current Reports*), sendo que a última classificação do *ISI* se refere ao ano de 2007, que se baseou em valores dos anos 2005-2006, ou seja, dos dois anos anteriores. Nessa época, a RBF teve sua inclusão no *ISI* em fins de 2007, e portanto não teve seu fator de impacto calculado.

2) Consultamos o *ISI* sobre a próxima edição do JCR e recebemos da Sra. Nancy Thornton a informação de que a nova relação sairá em 2010, e será referente aos anos de 2008 e 2009, conforme consta no *e-mail* que se segue:

From: nancy.thornton@thomsonreuters.com To: rbf@fcav.unesp.br Sent: Monday, November 10, 2008 5:04 PM Subject RE: REVISTA BRASILEIRA DE FRUTICULTURA - MAGAZINE Dear Dr. Ruggiero, If by "JCR number" you mean the impact factor, calculation of impact factors requires two years' worth of citation data. The impact factor for Revista Brasileira de Fruticultura will be available in 2010. This applies to all journals added in 2007.

Como a Revista Brasileira de Fruticultura já fazia parte da base de dados *ISI* em 2007, encaminhamos à CAPES solicitação de reconsideração da classificação atribuída à RBF.

6) There was a significant increasing in the International participation in our Magazine both in reviews as in articles sent for publication.

7) The group of assessors (961) has been constantly improved. In every published number, new authors that have the title of doctor have been invited to help us in this task. We are satisfied with the acceptance received.

8) In addition to the index already received like *CAB*, *AGRIS*, *AGROBASE*, *SciELO* (2001), the RBF was indexed in two databases with the ISI, from December 2007, in the *Science Citation Index Spanded*, also known as *SciSearch®*, and in the *Journal Citation Reports /Science Edition*.

What worries us:

1) CAPES recently released the *Qualis* from the scientific journals. The classification assigned for the RBF was B_2 , according to the new criteria. One of the parameters used was the impact factor of the JCR (*Journal Current Reports*), being the last classification of the ISI from the year 2007, that was based in the years 2005-2006 i.e., the previous two years. The RBF had its inclusion in the ISI in the end of the year 2007, therefore did not have its impact factor calculated.

2) The ISI was consulted about the next edition of the JCR, and we received from Mrs. Nancy Thornton the information that the new list will be available in 2010 and it will be referring to the years 2008 and 2009, according to the above e-mail:

From: nancy.thornton@thomsonreuters.com To: rbf@fcav.unesp.br Sent: Monday, November 10, 2008 5:04 PM Subject RE: REVISTA BRASILEIRA DE FRUTICULTURA - MAGAZINE Dear Dr. Ruggiero, If by "JCR number" you mean the impact factor, calculation of impact factors requires two years' worth of citation data. The impact factor for Revista Brasileira de Fruticultura will be available in 2010. This applies to all journals added in 2007.

As the RBF was already in the databases of the ISI in 2007, in was sent to CAPES the request for reconsideration of the classification given to the RBF.

REVISTA BRASILEIRA DE FRUTICULTURA

v. 30, n. 4 p.857-1166

Medidas adotadas:

1) A fim de melhorar a visualização e a divulgação da RBF a nível internacional, foi aprovado no Congresso Brasileiro de Fruticultura, em Vitória, que:

- A RBF passará, em 2009, a ser editada em papel, com redução no formato, o que permitirá diminuição nos custos.
- Quando o trabalho estiver pronto, em PDF, para ser enviado ao *SciELO*, será feita uma versão em inglês, ou seja, *on line* haverá uma versão em português e outra em inglês.
- Para fazer frente aos custos, devido aos novos procedimentos, a taxa de tramitação dos trabalhos foi alterada, havendo informações a respeito na página *on line* da Revista: www.rbf.org.br
- Conclamamos os autores de trabalhos a consultarem mais a Revista Brasileira de Fruticultura, quando da elaboração de seus artigos, e sempre que possível utilizar revistas indexadas na base ISI e na base SciELO.

2) Com essas medidas e a colaboração que seguramente não nos faltará, a RBF alcançará o patamar merecido e desejado por todos.

3) A RBF congratula-se com a CAPES no esforço de estimular a melhoria de nossas revistas científicas.

Um bom Natal e um Feliz 2009!

Carlos Ruggiero
Editor RBF

Measures adopted:

1) To improve the viewing and the dissemination of the RBF, internationally, it was approved in the Brazilian Congress of Fruticulture, in Vitoria that:

- The RBF will, in 2009, be published in paper, with a reduction in the format, what will allow a reduction in the costs.
- When the article is ready, in PBF, to be sent to the *SciELO*, it will be done a version in English, i.e., it will have *on line* one version in Portuguese and another in English.
- To deal with the costs due to the new procedures, the taxes were altered and the new information can be seen *on line* in the RBF internet page : www.rbf.org.br.
- We would like to call attention of the authors of the articles to consult the RBF Magazine more often, when elaborating your articles, and whenever possible to use indexed journals in the ISI, and in the SciELO.

2) With this measures and the collaboration that certainly will not fail, the RBF will reach the level deserved and desired by all.

3) The RBF congratulates CAPES in the effort to stimulate the improvement of our scientific journals.

Merry Christmas and a Happy 2009.

Carlos Ruggiero
RBF Editor