

TIPOS DO HERBÁRIO DO JARDIM BOTÂNICO DO RIO DE JANEIRO
MELASTOMATACEAE – V

L. D'A. FREIRE DE CARVALHO (*)
SÔNIA L. PEIXOTO (**)
Seção de Botânica Sistemática
Jardim Botânico, Rio de Janeiro

Relação das espécies indicadas neste trabalho:

Tibouchina cerastifolia (Naudin) var. *hirsuta* Cogniaux – RB 40786
Tibouchina Lutzii Brade – RB 74124
Tibouchina magdalenensis Brade – RB 35355 e RB 35356
Tibouchina Mello-Barretoi Brade – RB 35359
Tibouchina Mosenii Cogniaux var. *ciliato-alata* Brade – RB 26139
Tibouchina Mosenii Cogniaux var. *jordanensis* Brade – 33168
Tibouchina organensis Cogniaux var. *silvestris* Brade – RB 26134 e RB 35353
Tibouchina Pereirae Brade – RB 96005
Tibouchina quartzophila Brade – RB 67103
Tibouchina ramboi Brade – RB 90495
Tibouchina Schenckii Cogniaux – RB 40769
Tibouchina Schwackei Cogniaux – RB 40766
Tibouchina sickii Brade – RB 59263
Tibouchina Weddellii (Naudin) Cogniaux var. *parvifolia* Cogniaux – RB 40795

61 – *Tibouchina cerastifolia* (Naudin) Cogniaux var. *hirsuta* Cogniaux in De Candolle Monogr. Phanerog. Prod. 7: 1177.1891. “In prov. S. Catharina ad Serra do Mar Prope Sao-Bento (Anna Schwacke)”.

EXEMPLAR – RB 40786 *ISOTYPUS* (FOTO 1)

Sched.: Fl. pallide rosei (11.II.1890). Herb. Schwacke 6916.
Obs.: Posteriormente doado para o Herbario Damazio.

62 – *Tibouchina Lutzii* Brade, Mem. Inst. Oswaldo Cruz 53 (2-3 e 4): 353, est. 1, figs. 1-6. 1955. “Habitat: Brasília, Estado de São Paulo, Serra da Bocaina, leg. Adolpho et Bertha Lutz N.º 1962, Dez. de 1930. Herbário Prof. Adolpho Lutz N.º 1.962 – Serra da Bocaina, 1.700 msn do mar leg. A. C. Brade N.º 20.675 – 21.4.1951 (“Typus”), Herbário Jardim Botânico do Rio de Janeiro N.º 74.124”.

EXEMPLAR – RB 74124 *HOLOTYPUS* ***(FOTO 2)

Sched.: arbusto 1-1,5 m, bordo da mata, fl. roxa.

63 – *Tibouchina magdalenensis* Brade, Arch. Inst. Biol. Veget. 4 (1): 74, est. 5. 1938. “Habitat: Brasília. Estado do Rio de Janeiro, Sta. Magdalena, Pedra Dubois 1200 msn do mar. Leg. Santos Lima & Brade 13.237, 28-II-1934. Typus Herbario Jardim Botânico Rio de Janeiro N. 35.355. – Sta. Magdalena, Morro da Estação 800 msn do mar nos rochedos. Leg. Santos Lima & Brade 14.264. II-1935. Herbario Jardim Botânico Rio de Janeiro N. 35.356”.

(*) Pesquisador do Jardim Botânico (RJ) e do Conselho de Desenvolvimento Científico e Tecnológico.

(**) Estagiária do Jardim Botânico (RJ).

(***) Determinada por J. J. Wurdack.

EXEMPLAR – RB 35355 *HOLOTYPUS* ***(FOTO 3)

Sched.: Subarbusto, fl. roxas.

EXEMPLAR – RB 35356 *PARATYPUS* (FOTO 4)

Sched.: arbusto nos rochedos, fl. roxas.

64 – *Tibouchina Mello-Barretoi* Brade, Arch. Inst. Biol. Veget. 4 (1): 76, est. 7. 1938. “Habitat: Brasília. Minas Geraes, Serra do Cipó. Leg. Mello Barreto N. 1.168 & Brade N. 14.752. 15-IV-1935. Typus Herbario Jardim Botânico Rio de Janeiro N. 35.359”.

EXEMPLAR – RB 35359 *HOLOTYPUS* ***(FOTO 5)

Sched.: fl. violácea.

65 – *Tibouchina Mosenii* Cogniaux var. *ciliato-alata* Brade, Arch. Inst. Biol. Veget. 4 (1): 77.1938. “Habitat: Brasília. Estado do Rio de Janeiro Itatiaya Maromba 1.000 msn do mar. Leg. A. C. Brade 14.615. – 22.V.1935. Herbario do Jardim Botânico Rio de Janeiro N. 26.139”.

EXEMPLAR – RB 26139 *HOLOTYPUS* (FOTOS 6 e 7)

Sched.: arbusto sobre rochedos, fl. roxa.

66 – *Tibouchina Mosenii* Cogniaux var. *jordanensis* Brade, Arch. Inst. Biol. Veget. 4 (1): 77. 1938. “Habitat: Brasília; Estado de São Paulo, Campos de Jordão. Leg. L. Danstýák IV.1937. Herb. Jard. Bot. 33.168”.

EXEMPLAR – RB 33168 *HOLOTYPUS* (FOTO 8)

67 – *Tibouchina organensis* Cogniaux var. *silvestris* Brade, Arch. Inst. Biol. Veget. 4 (1): 72. 1938. “Habitat: Brasília. Estado do Rio de Janeiro, Itatiaya km 12. 1700 m. – Leg. P. Campos Porto n. 2.235. 14-IV-1932. J. B. 35.353; idem Brade n. 12.682. Aug. 1933. – Typus Herbario Jardim Botânico Rio de Janeiro n. 26.134”.

EXEMPLAR – RB 26134 *HOLOTYPUS* (FOTO 9)

Sched.: peqn. árvore.

EXEMPLAR – RB 35353 *PARATYPUS* (FOTO 10)

68 – *Tibouchina Pereirae* Brade & Markgraf, Arq. Jard. Bot. 17: 46, est. 2, figs. 1-10.1959/1961. “Habitat: Brasília – Estado da Bahia, entre Lenções e Itaberaba; leg. EDMUNDO PEREIRA n. 2.062; 15-9-1956. “Typus”: Herbarium Bradeanum n. 3.467. “Isotypus” Jardim Botânico do Rio de Janeiro n. 96.005”.

EXEMPLAR – RB 96005 *ISOTYPUS* (FOTO 11)

Sched.: arb. de fl. violácea

69 – *Tibouchina quartzophila* Brade, Arq. Jard. Bot. 14: 219, est. 6, figs. 1-7. 1956. “Habitat: Brasília. Estado do Espírito Santo: Vargem Alta, Município Cachoeiro do Itapemirim, Morro do Sal 600 msn do mar. Leg. A. C. Brade N.º 19767 – 6.V.1949. Typus Herbário Jardim Botânico do Rio de Janeiro N. 67103”.

EXEMPLAR – RB 67103 *HOLOTYPUS* ***(FOTOS 12 e 13)

Sched.: arbusto 1-1,5 m, fl. alvas.

70 – *Tibouchina ramboi* Brade, Sellowia 8: 367, est. 1., figs. 1-6. 1957. “Habitat: Brasília. Estado do Rio Grande do Sul, Serra da Rocinha, pr., Bom Jesus, “in silvula nebulari”. Leg. Balduino Rambo S. J. 3.2.1953. N.º 53.871, “Typus” in Herbario Anchieta, Colégio Anchieta, Porto Alegre. “Coty-pus” Herbário Jardim Botânico do Rio de Janeiro N.º 90495 – Fragmento in Herbario A. C. Brade”.

EXEMPLAR – RB 90495 *ISOTYPUS* ***(FOTO 14)

Sched.: Frutex 2-metralis.

71 – *Tibouchina Schenckii* Cogniaux, Bull. Torrey bot. Cl. 17: 54.1890 et in De Candolle e Monogr. Phanerog. Prod. 7: 207. 1891. “In Brasilia ad Serra do Picu inter prov. Rio de Janeiro, S. Paulo et Minas Geraes (Schenck)”.

EXEMPLAR – RB 40769 *ISOTYPUS* (FOTO 15)

Sched.: Blüt. violett. Sehr hfgr Strauch in den höheren Regionen der Serra do Picú, leg. H. Schenck, 11.12.1886. Herb. brasil 1487.
Obs.: Ex Herb. Damazio.

72 – *Tibouchina Schwackei* Cogniaux, Bull. Torrey bot. Cl. 17: 54.1890 et in De Candolle Monogr. Phanerog. Prod. 7: 206. 1891. “In Brasiliae prov. Rio de Janeiro (Glaziou n. 16802)”.

EXEMPLAR – RB 40766 *ISOTYPUS* (FOTO 16)

Sched.: Alto Macahé de Nova Friburgo.
Obs.: Ex Herb. Damazio.

73 – *Tibouchina sickii* Brade, Arq. Jard. Bot. 14: 217, est. 4, figs. 1-7. 1956. “Habitat: Brasília. Estado de Mato Grosso: Xavantina, Rio das Mortes. Leg. Dr. Helmut Sick da Fundação Brasil Central, N. B. 283. Fev. de 1947. Typus: Herbário Jardim Botânico do Rio de Janeiro N.º 59263”.

EXEMPLAR – RB 59263 *HOLOTYPUS* (FOTO 17)

74 – *Tibouchina Weddellii* (Naudin) Cogniaux var. *parvifolia* Cogniaux in De Candolle Monogr. Phanerog. Prod. 7: 1175. 1891. “In prov. Rio de Janeiro ad Serra dos Orgaos (de Moura)”.

EXEMPLAR – RB 40795 *ISOTYPUS* (FOTO 18)

Sched.: leg. J. T. de Moura (II.1890). Herb. Schwacke.
Obs.: Ex Herb. Damazio.

NOTA: As fotografias foram tiradas pelas autoras e as cópias pelo Sr. Mário Silva, fotógrafo do Jardim Botânico do Rio de Janeiro.

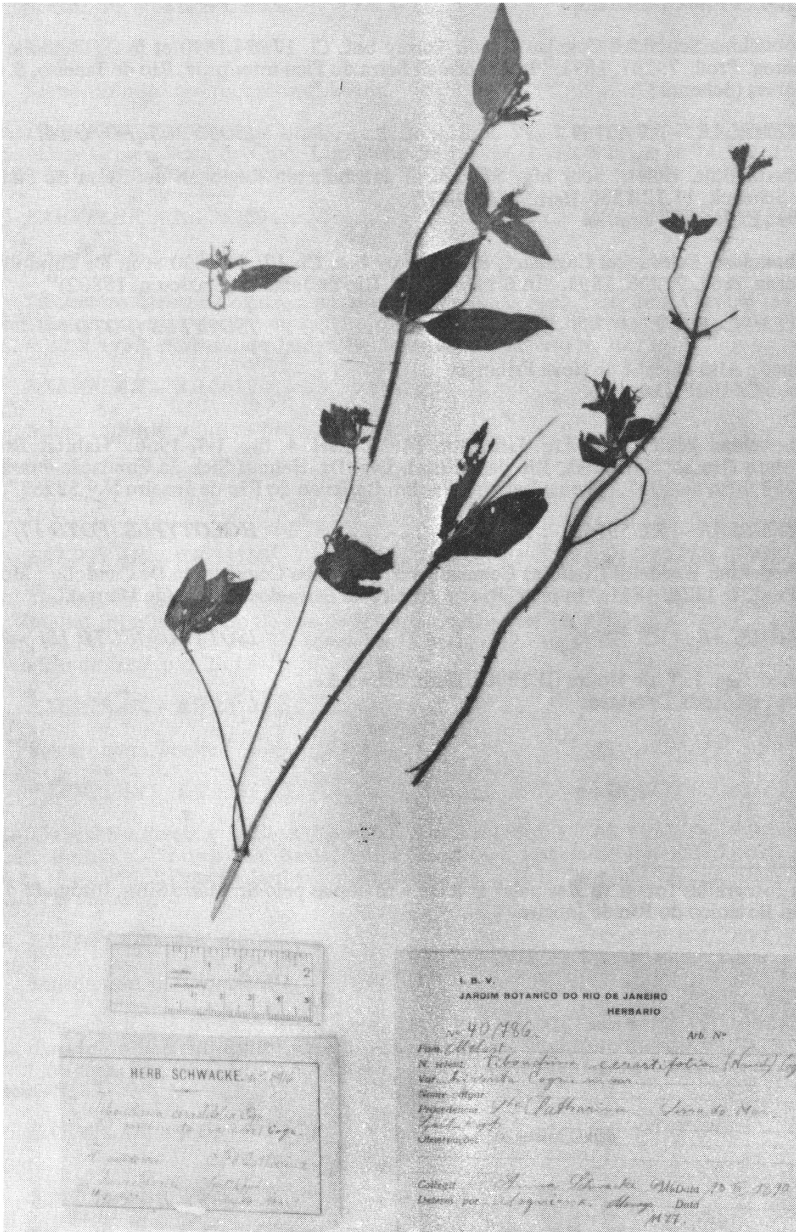


Foto 1 — *Tibouchina cerastifolia* (Naudin) var. *hirsuta* Cogniaux



Foto 2 - *Tibouchina lutzii* Brade

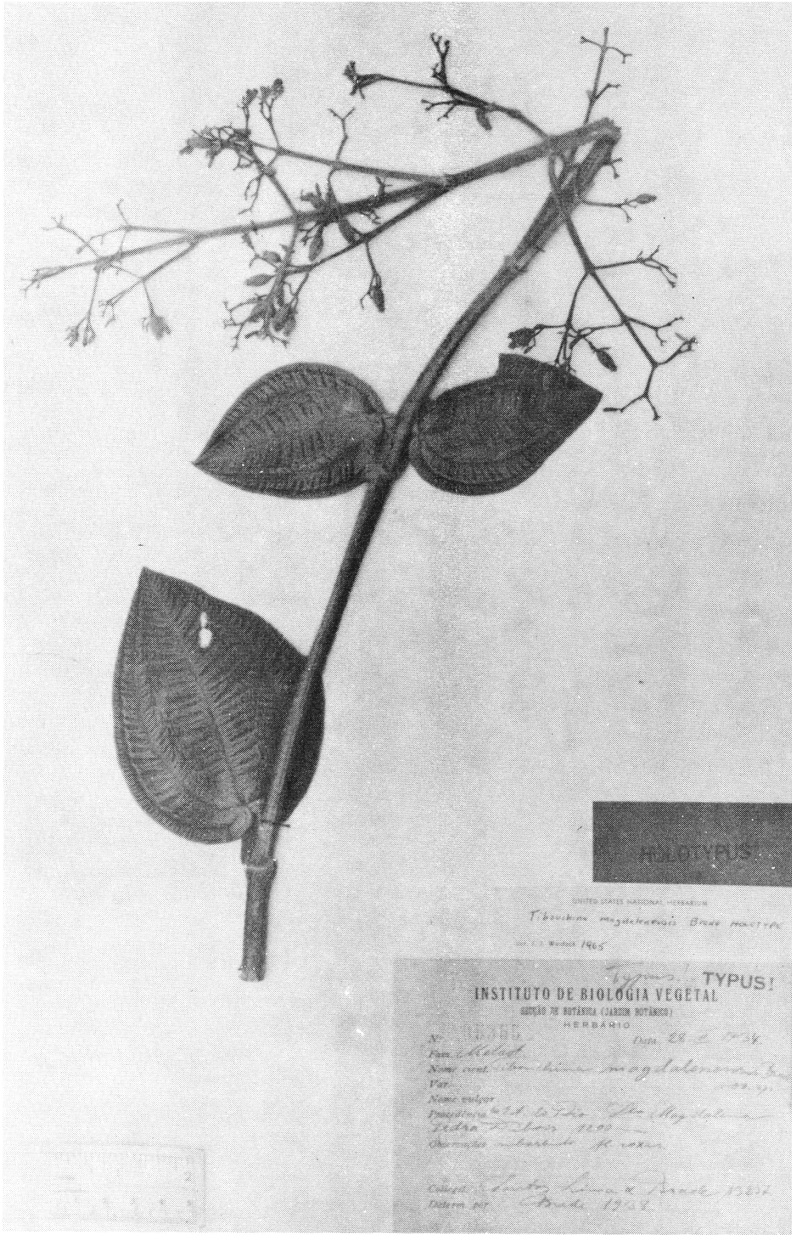


Foto 3 – *Tibouchina magdalenensis* Brade

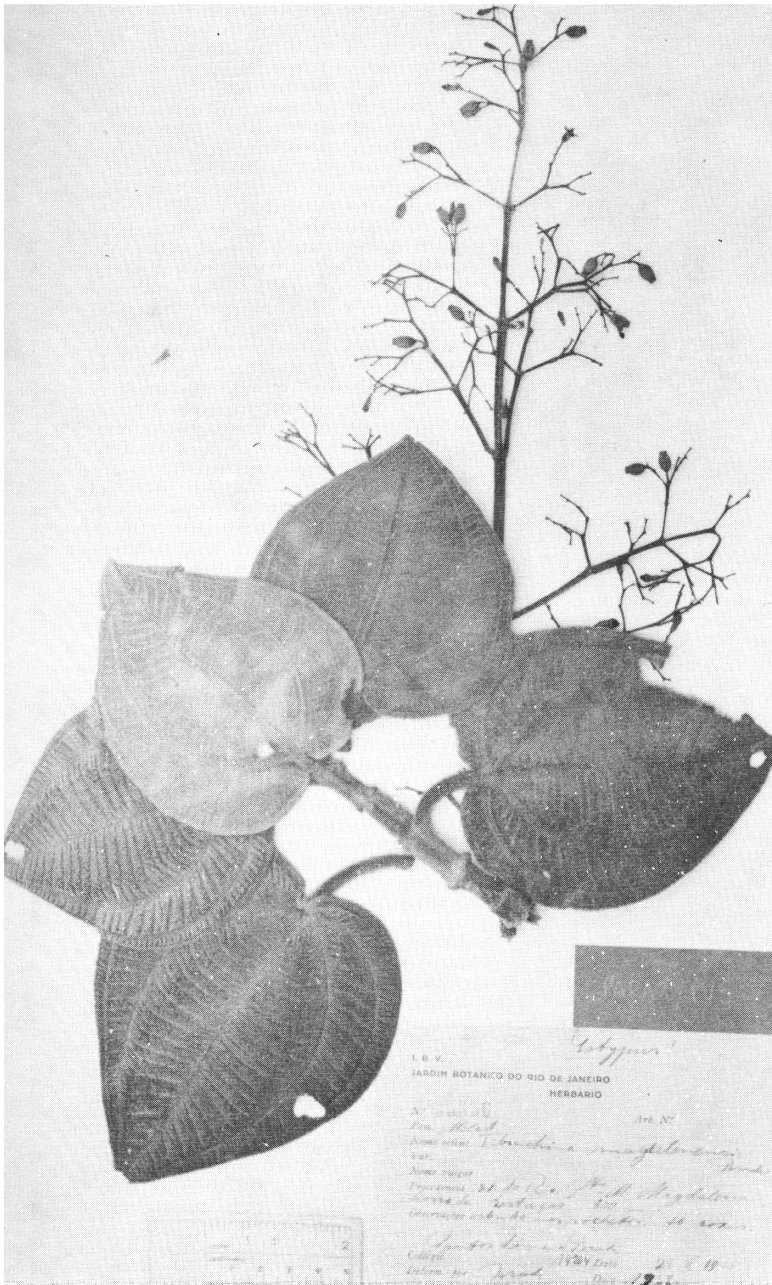


Foto 4 – *Tibouchina magdalenensis* Brade

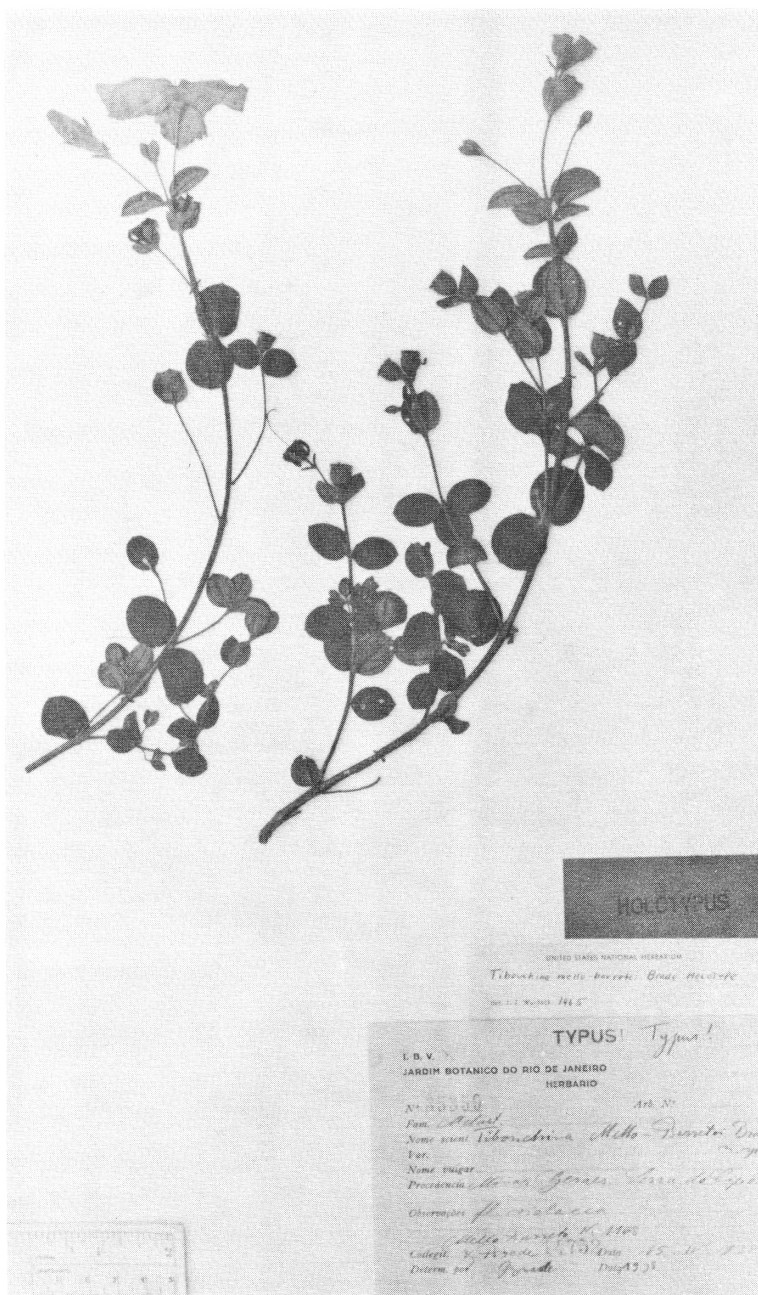


Foto 5 – *Tibouchina mello-barretoii* Brade

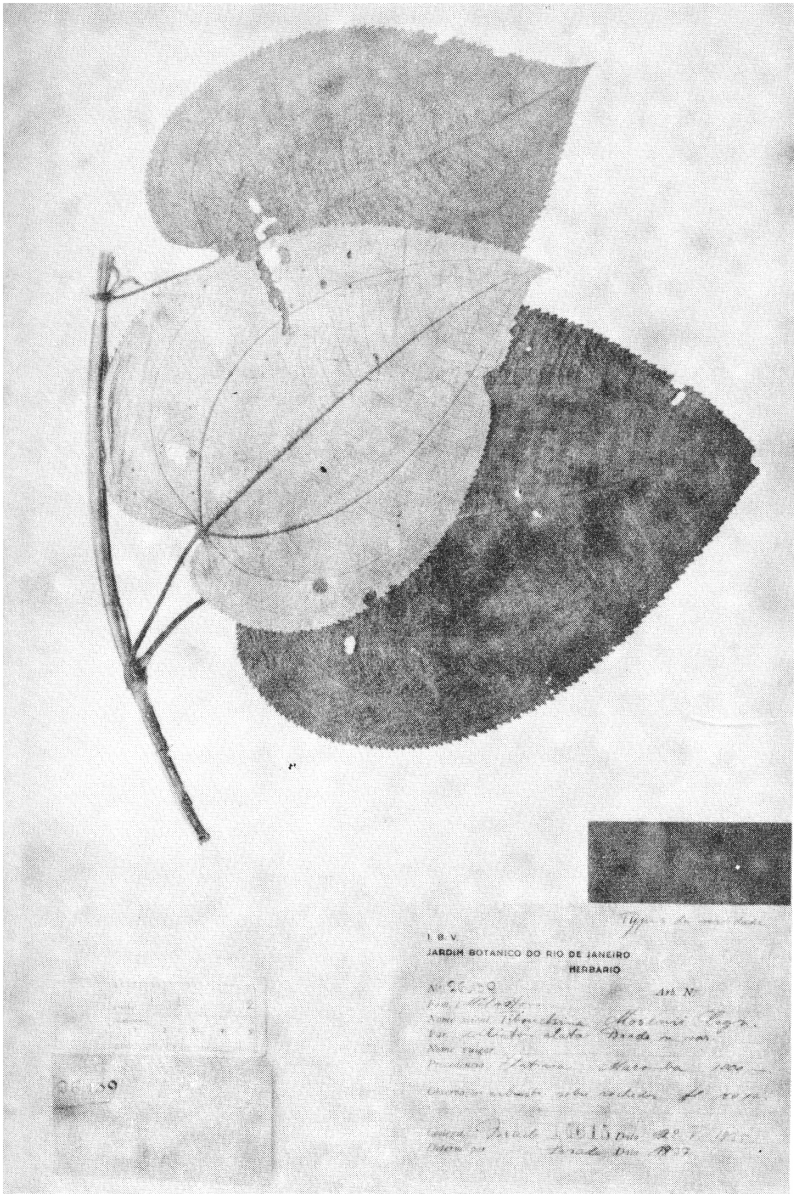


Foto 6 – *Tibouchina Mosenii* Cogniaux var. *ciliato-alata* Brade

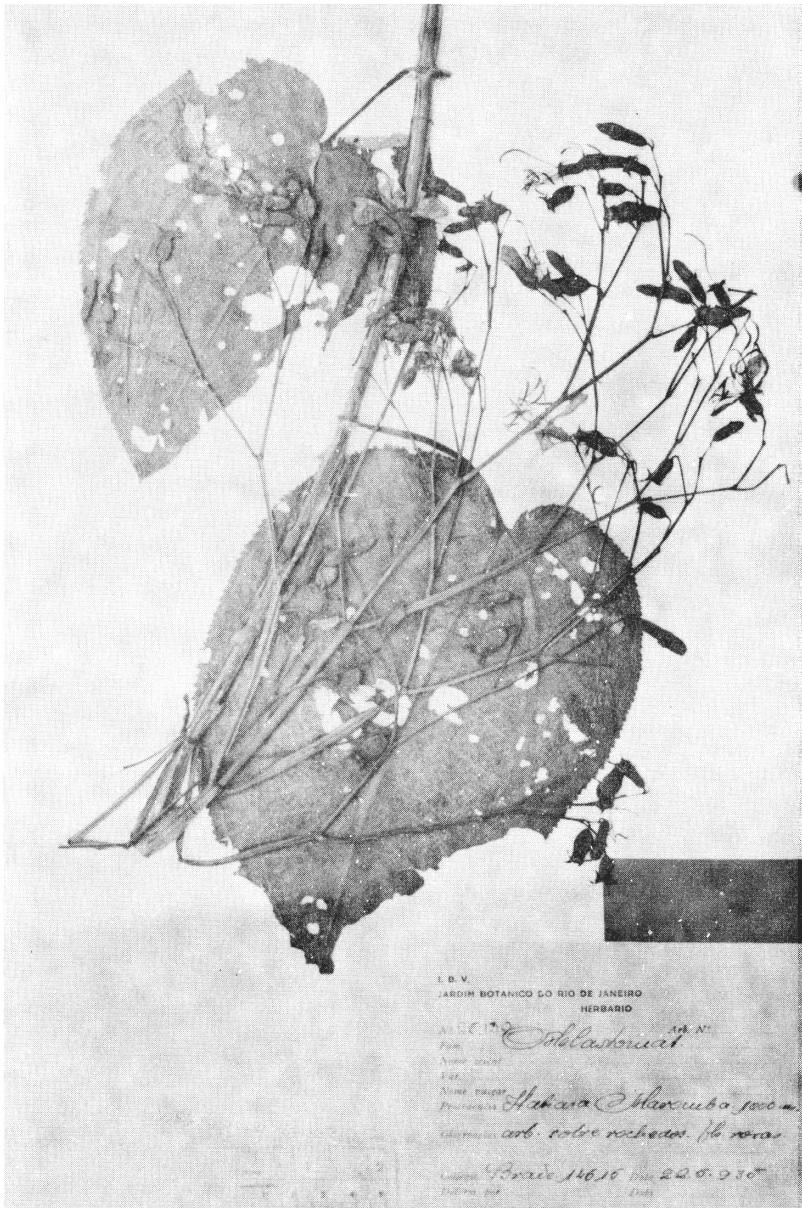


Foto 7 - *Tibouchina Mosenii Cogniaux var. ciliato-alata Brade*

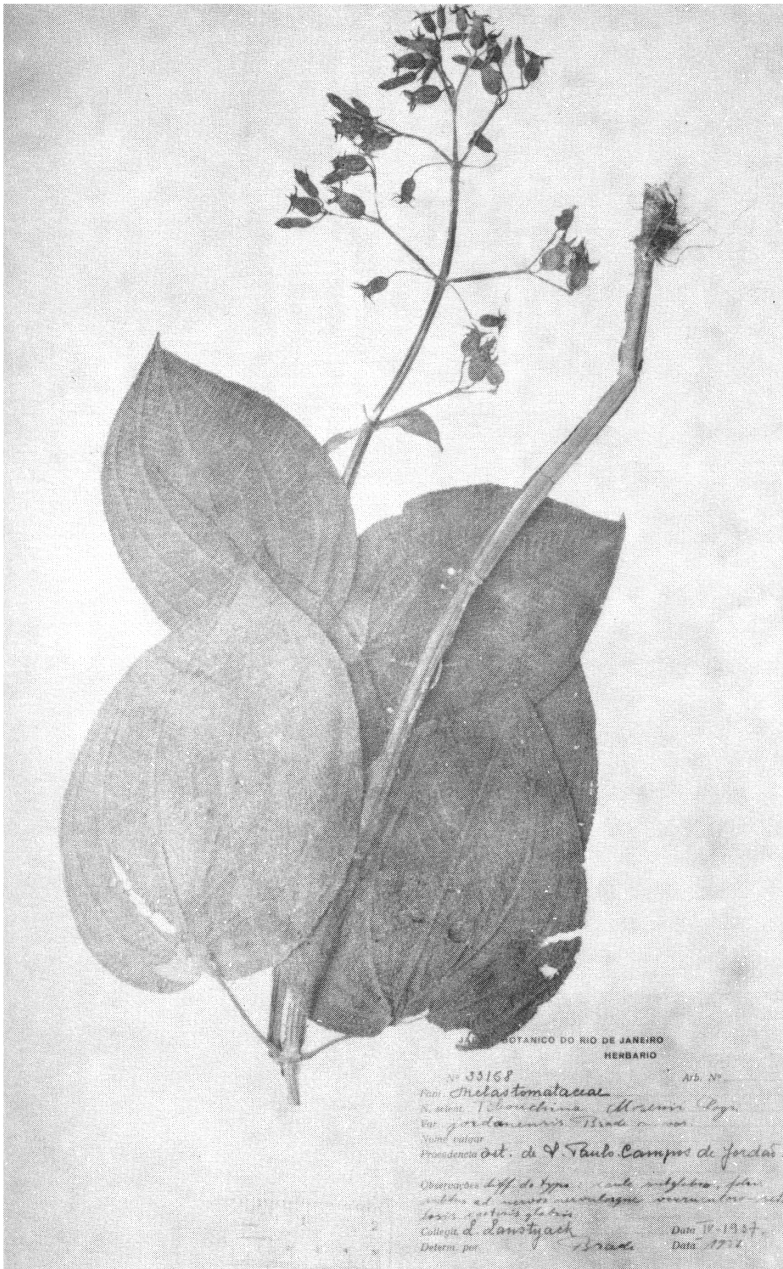


Foto 8 – *Tibouchina Mosenii* Cogniaux var. *jordanensis* Brade

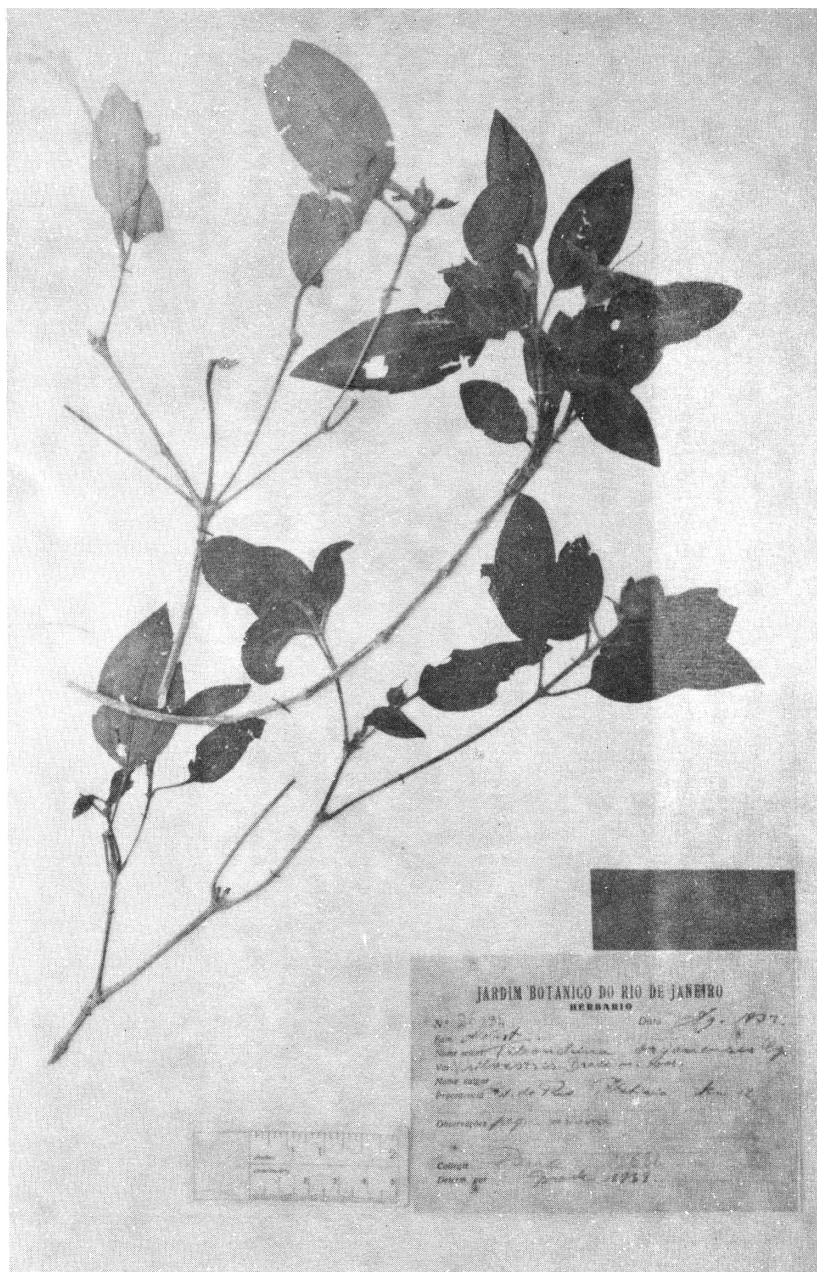


Foto 9 – *Tibouchina organensis* Cogniaux var. *silvestris* Brade

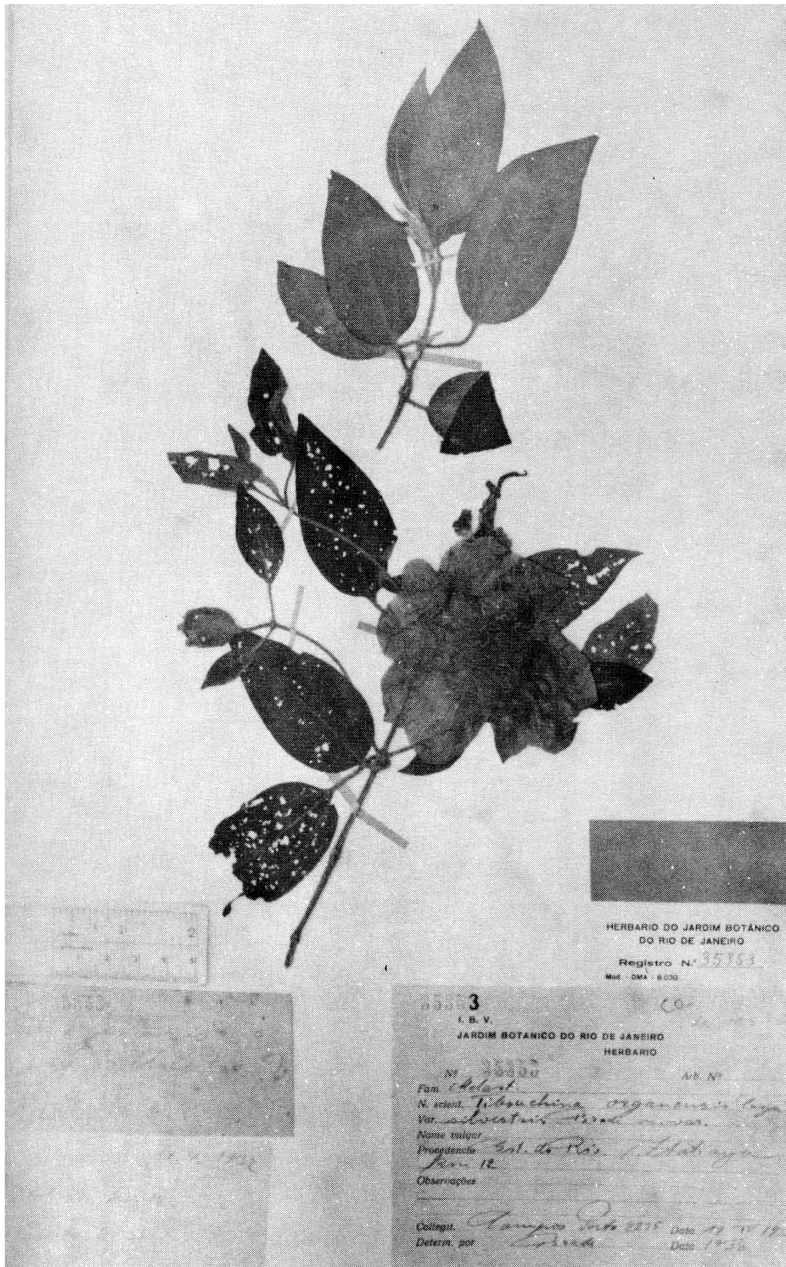


Foto 10 – *Tibouchina organensis* Cogniaux var. *silvestris* Brade

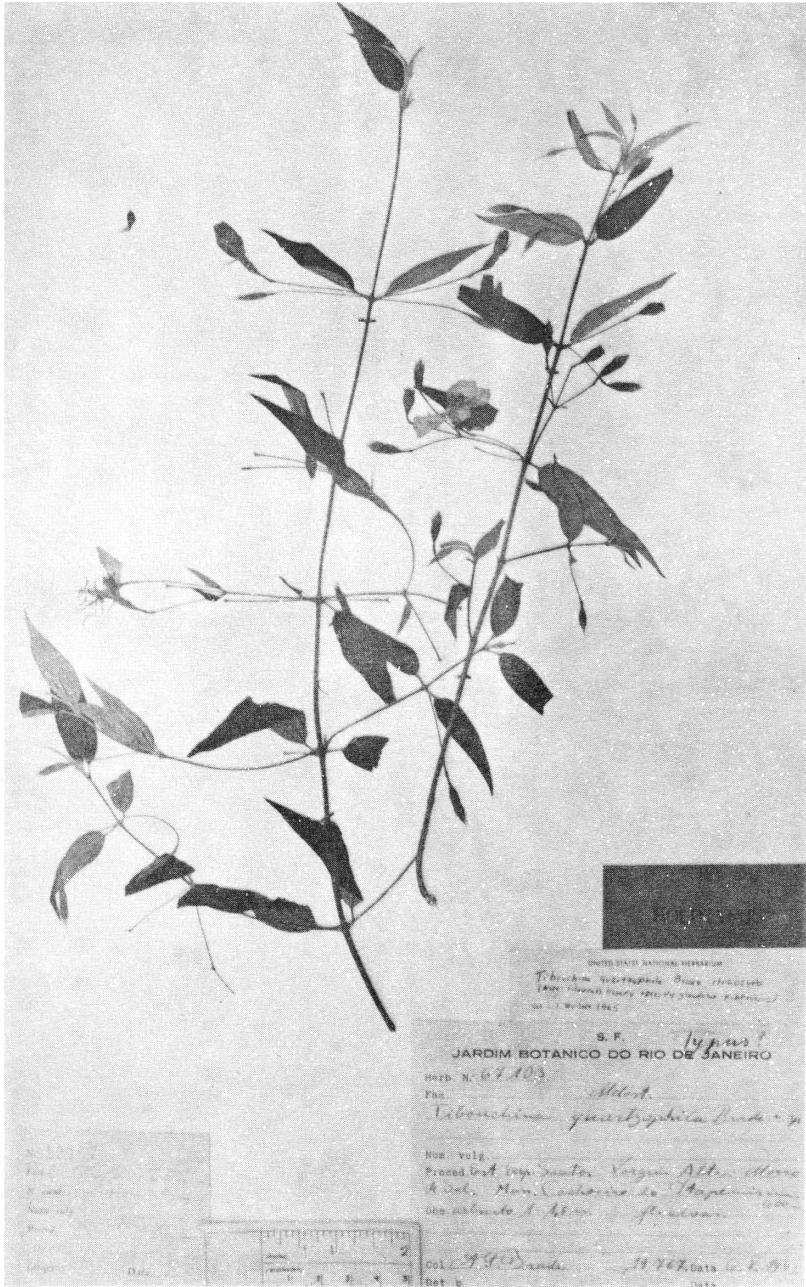


Foto 12 – *Tibouchina quartzophila* Brade



Foto 13 – *Tibouchina quartzophila* Brade

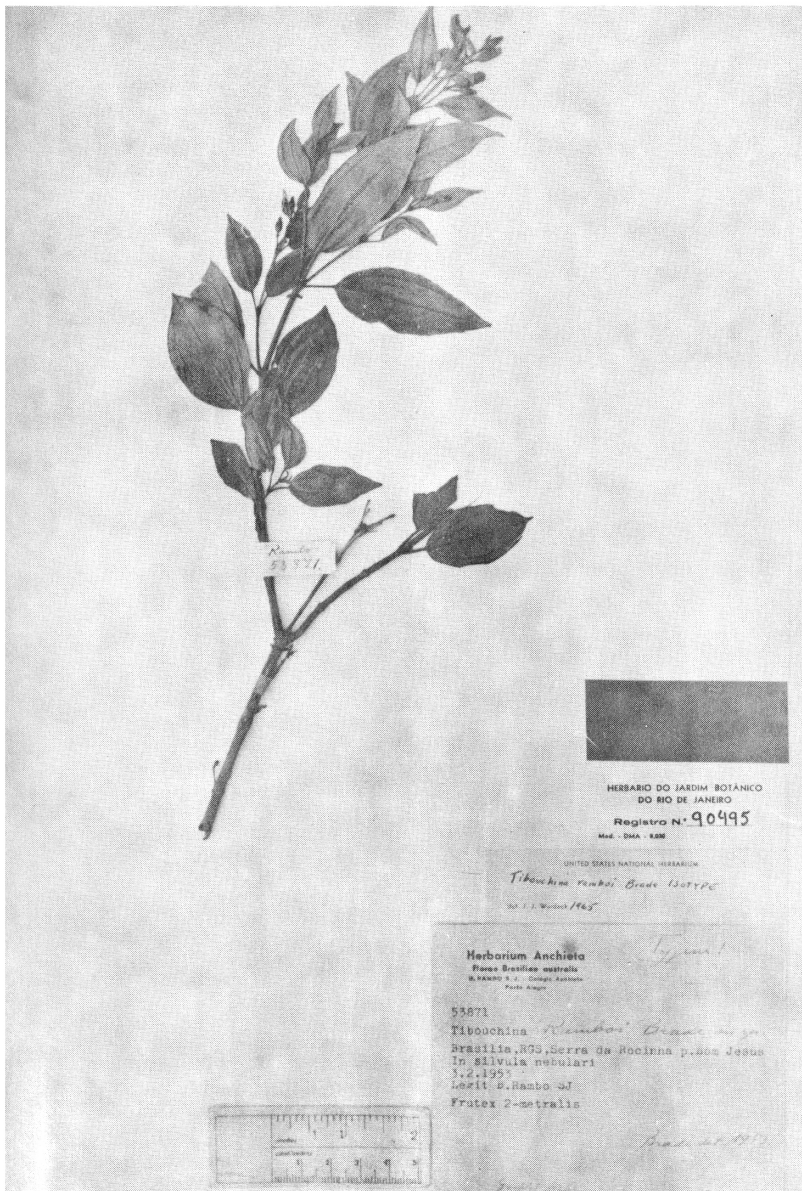


Foto 14 – *Tibouchina ramboi* Brade

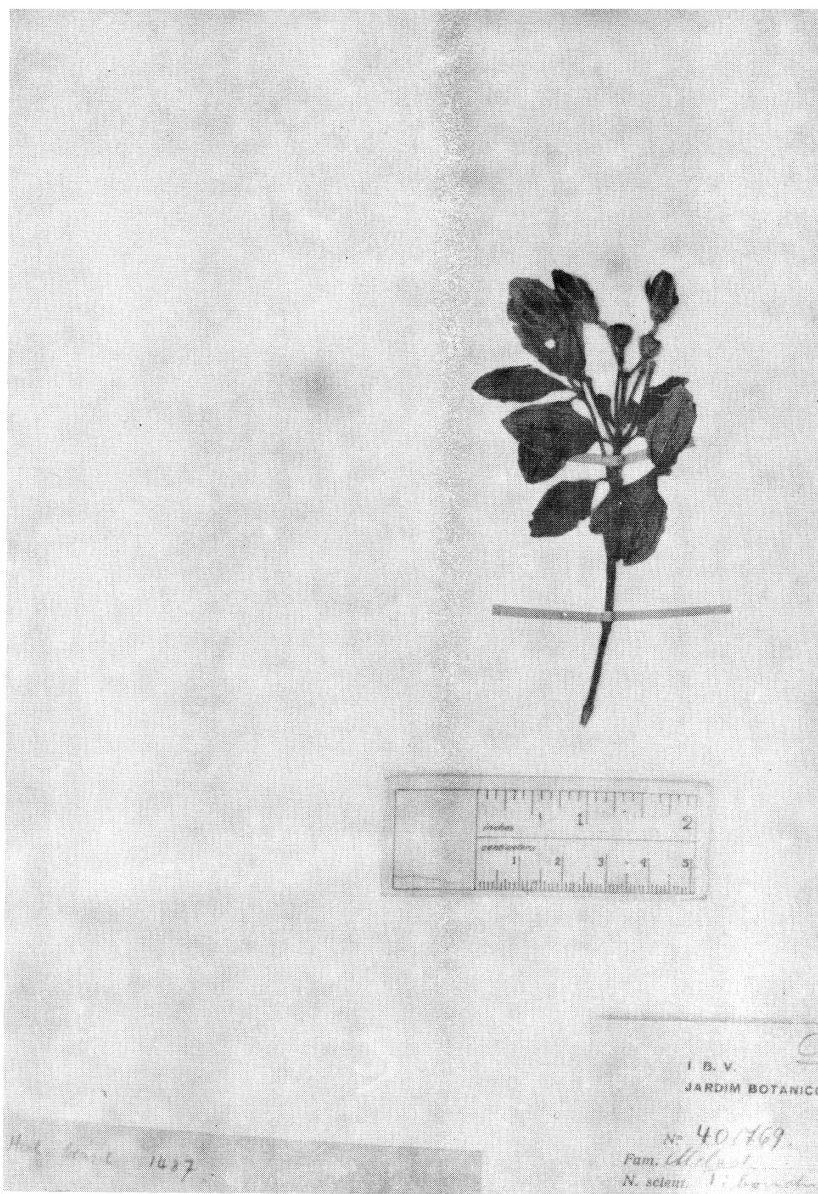


Foto 15 – *Tibouchina Schenckii* Cogniaux

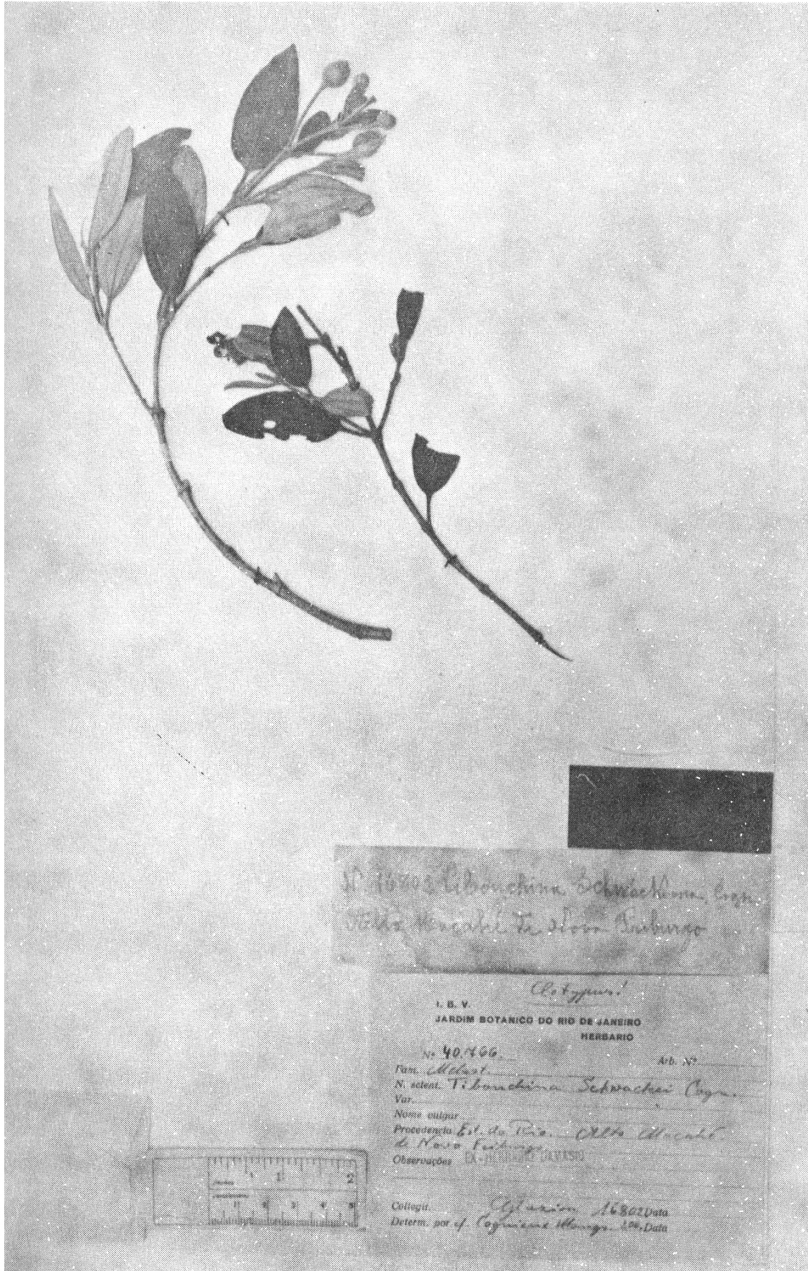


Foto 16 – Tibouchina Schwackei Cogniaux

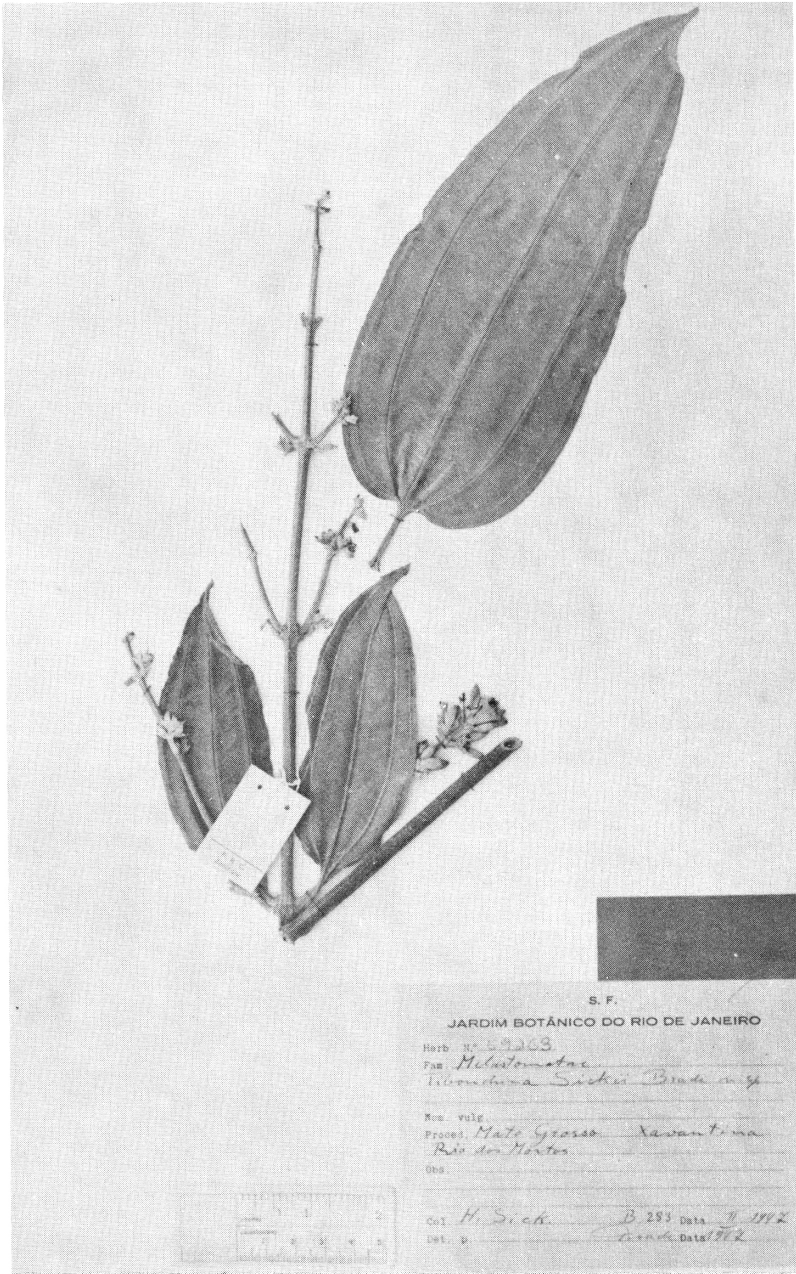


Foto 17 – *Tibouchina sickii* Brade

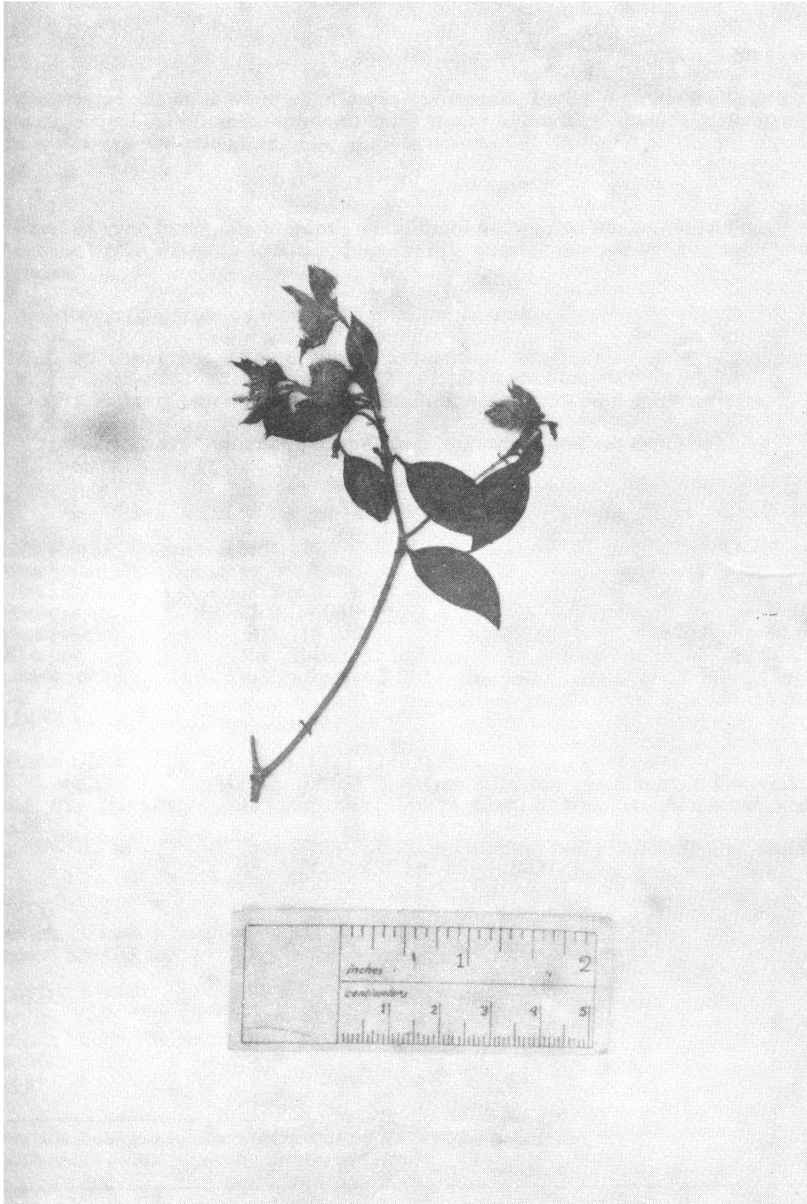


Foto 18 – *Tibouchina Weddellii* (Naudin) Cogniaux var. *parvifolia* Cogniaux