

TIPOS DE SOLANACEAE DO HERBÁRIO DO MUSEU NACIONAL  
DO RIO DE JANEIRO\*

LÚCIA d'ÁVILA FREIRE DE CARVALHO  
Seção de Botânica Sistemática do  
Jardim Botânico do Rio de Janeiro

Estudando os exemplares de *Solanaceae* do herbário do Museu Nacional do Rio de Janeiro (R), tivemos a oportunidade de selecionar, examinar e classificar os tipos, e agora divulgá-los.

A grande maioria é isotipo da coleção de Reitz e Klein, do Herbário Barbosa Rodrigues (HBR).

Deixamos de incluir *Brunfelsia silvicola* Taubert (Foto 4) e *Brunfelsia pilosa* Plowman (Foto 3) por não ter sido possível localizar a obra original.

1. *Brunfelsia amazonica* Morton, Proc. Biol. Soc. Washington 62:151.1949. "Type in the U.S. National Herbarium, no.1,593,434, collected at Estrada da Raíza, Manáos, State of Amazonas, Brazil, in secondary forest, March 24,1937, by A. Ducke(no.430). A second specimen with the same data but collected in March 18,1943, is also in the National Herbarium."

EXEMPLAR — R 75434 ..... *ISOTYPUS* (\*\*) Foto 1. Sched.: Capoeira na terra firme, arbustinho de cálice verde e corola branca, manacá.

2. *Brunfelsia hopeana* (Hooker) Bentham var. *macrocalyx* Dusen, Arch,Mus.Nac.Rio de Janeiro 13:94. 1905. "In silva primæva c. 1600 m.s.m.: mense florens, leg.E.Ule; det.P.Dusen".

EXEMPLAR — R 66551 ..... *HOLOTYPUS* (\*\*) Foto 2. Sched.: No mato da encosta da Serra de Itatiáia, 1600 m, arbusto, leg.E.Ule 636 em 5 de Janeiro de 1896.

Observação: Plowman transferiu a variedade para *B. brasiliensis* (Sprengel) Smith and Downs subsp. *macrocalyx* (Dusen) Plowman.

3. *Cestrum amictum* Schlecht var. *angustifolium* Francey, Candollea 7:77.1936-38. "Brésil: Rio de Janeiro, Morro do Archer (Brade, n.10520, -fl.:Mai); (Glaziou, n.1458 in hb. Copenh. et Brux.); Rio de Janeiro, Corcovado (Hjellosén, n.2543 in hb. Stock., - fl.Sept.)".

(\*) Realizado sob os auspícios do Conselho Nacional de Desenvolvimento Científico e Tecnológico (CNPq).

(\*\*) Tipificado por Timothy Plowman, especialista do gênero.

EXEMPLAR — R. 11987 ..... *ISOSYNTYPUS* , Foto 5. Sched.: Floresta da Tijuca, Rio de Janeiro, 8 de Agosto de 1867. Arbusto de flores esverdeadas. Plantas do Brasil Central, Glaziou n<sup>o</sup> 1458.

4. *Cestrum fasciculiflorum* Taubert in Engler, Bot.Jahrb. Bd.15, n.5:17.1893. "Habitat in Brasilia austro-orientali loco nos indicato: Glaziou n.11359."

EXEMPLAR — R 11981 ..... *ISOTYPUS* , Foto 6, Sched.: Plantas do Brasil Central, Glaziou n<sup>o</sup> 11359. Santa Isabel (Minas Gerais) 9 de Abril de 1871. Arbusto, flores amarelas.

5. *Cyphomandra angustifolia* Smith & Downs, Phytologia 10:438, tab. 10; fig. 8—10.1964. "Brazil: Santa Catarina, Pôrto União, Pinheiral and Ruderal near Pôrto União on the road to Santa Rosa, alt. 750-800 m, December 18,1956, Smith & Reitz 8736 (US, Type; HBR, R)".

Papanduva: Araucaria forest, km 136 on the Estrada de Rodagem Federal north Papanduva, alt. 800 m, December 7,1956, Smith & Klein 8416 ( HBR, US ).

Santa Cecilia: Forest, Campo do Areão, alt. 1100 m, January 3, 1962, Reitz & Klein 11391 (HBR, US).

EXEMPLAR — R 130004 ..... *ISOTYPUS* , Foto 7. Sched.: Smith & Reitz 8736

6. *Cyphomandra Kleinii* Smith & Downs, Phytologia 10(6): 435. 1964. "Brazil: Santa Catarina: Curitiba: Thicket, Ponte Alta do Sul, alt.900 m, April 19,1962, Reitz & Klein 12576 ( US, type; HBR ).

Abelardo Luz: Ruderal, 13 km south of Abelardo Luz, alt. 500-600 m , February 19, 1957, Smith & Klein 11513 (HBR,R, US).

Caçador: Araucaria forest, 20 km northeast of Caçador, alt. 950-1100 m, December 22, 1956, Smith & Reitz 9044 (HBR,R, US).

Canoinhas: Araucaria forest, Rio dos Poços, alt. 750 m, October 26, 1962. Reitz & Klein 13593 (HBR, US).

Curitiba: Border of woods, alt. 850 m., September 8, 1957. Reitz & Klein 4903 (HBR, US). Araucaria forest, alt. 900 m, October 30, 1962. Reitz & Klein 13912 (HBR US).

Lajes: Araucaria forest, Morro do Pinheiro Sêco, alt. 950,m., December 18, 1962, Reitz & Klein 14101 (HBR US).

Lebon Regis: Woods Road, Rio dos Patos, alt. 900 m., April 23, 1962. Reitz & Klein (HBR, US).

Papanduva: Araucaria forest, Picada, km 181 of the Estrada de Rodagem Federal, alt. 750 m., October 25, 1962. Reitz & Klein 13533 (HBR US).

Santa Cecilia: Araucaria forest, alt. 1000 m., December 18, 1962. Reitz & Klein 14138 (HBR US).

EXEMPLAR — R 130001 ..... *ISOPARATYPUS*, Foto 8. Sched.: Smith & Reitz 9044

EXEMPLAR — R 137462 ..... *ISOPARATYPUS*. Sched.: Smith & Reitz 11513.

7. *Cyphomandra maritima* Smith & Downs, Phytologia 10: 436, tab.9 , fig. 7. 1964. "Brazil:Santa Catarina:Mun.Porto Belo: Strand, Bombas. alt. 1-5 m., March 31, 1957. Smith, Reitz & Klein 12322 (US,type; HBR, R)".

EXEMPLAR — R 130003 ..... *ISOTYPUS*, Foto 9.

8. *Cyphomandra mortoniana* Smith & Downs, *Phytologia* 10: 434, tab.8 , fig. 1-6, 1964.

EXEMPLAR — R 130002 ..... *ISOTYPUS*, Foto 10. Sched.: Brazil, Santa Catarina, Mun. São Joaquim: Ruderal, near Mantiqueira (27 km east of São Joaquim), alt. 1100-1200 m., January 16, 1957, Leg. L.B. Smith & Reitz 10219.

Observações: O autor se esqueceu de citar o material examinado, mas o fez no trabalho publicado na "Flora Ilustrada Catarinense" (:193. 1966).

9. *Petunia paranaensis* Dusen in *Arkiv.f.Botanik*, Bd.9, n<sup>o</sup> 15, tab.3, fig.1, 1910. "Im camposgebiet bei Villa Velha auf sandigem (19.XII.1903. Nr. 2937) : auch bei ponta Grosso im Campo und bei Serrinha auf Felsen".

EXEMPLAR — R 25918 ..... *PARATYPUS*(provavelmente) Foto 11. Sched.: Villa Velha in campo gramine, leg. P. Dusén 2814 (19.12.1903).

Observações: Exemplar coletado no mesmo dia; no entanto, recebeu um número diferente do *Holotypus*.

10. *Petunia Regnellii* R.E.Fries, *Kunigl.Svenska Vetenskapsakademiens Handlinger*. Band. 46. n<sup>o</sup> 5:55, tab.3, fig.2 et tab.6, fig.8a-e, 1911. "Brasília: Minas Gerais (1845; Widgren; herb. Regnell.—Mosén 662 et 4304; ibid.—Regnell II:199 1/2 et 199 1/2 c; ibid. et in herb. Ups., Haun. et Berol.). — Paraná, Fortaleza (Sello sine mun.; Berol.) Curityba oppid. (Dusén 2348; herb. Regnell.).

EXEMPLAR — R (s.n.) ..... *ISOSYNTYPUS*, Foto 12. Sched.: Ex herb. Brasil. Regnellian Musei Bot. Stockholm. Prov. Minas Gerais; Caldas.

EXEMPLAR — R 130007 ..... *ISOSYNTYPUS*, Foto 13. Sched.: Plantae Brasilienses e civitate Paraná reportatae. Curityba opp. in campo, leg. P. Dusén 2348 (nov. 30.1903).

11. *Petunia scheideana* Smith & Downs, *Phytologia* 10:439-440, tab. 11, fig 9-10, 1964. Brazil: Santa Catarina, mun. Campo Alegre: Border of woods, upper farm of Ernesto Schneide, alt. 900-1100 m., November 9, 1956, Smith & Klein 7522 ( US, type; HBR, R )."

EXEMPLAR — R 130006 ..... *ISOTYPUS*, Foto 14. Sched.: Pinheiral and Campo, upper fazenda of Ernesto Scheide, Campo Alegre.

12. *Petunia violacea* Lindl. subsp. *depauperata* R.E.Fries, *Kunigl. Svenska Vetenskapsakademiens Handlinger*. Band. 46 n<sup>o</sup> 5, 1911. "Brasília: Sta. Catarina, "Sandfelder am Lagoa, Insel Sta. Catharina" (Mart. 1887; E. Ule. herb. Berol.); ibid., "auf Sandstellen im Campo d'Una bei Laguna" (Nov. 1889; E. Ule 1526; ibid.). — Rio Grande do Sul, Vieira prope Rio Grande oppodum, in campis collibusque arena mobilis (25/11.1892; Lindman A.831; herb. Regnell)".

EXEMPLAR — R 26422 ..... *ISOSYNTYPUS*, Foto 15. Sched.: Herb. Brasil. Regnell. Musei bot. Stóckholm. Exped. I mae Regnellian. Phanerogamae n:0 831. Brasiliae civit Rio Grande do Sul.

13. *Sessea regnellii* Taubert, *Bot. Jahrb.* 15, Beibl. 38:18, 1893. "Habitat in Brasiliae prov. Minas Geraes prope Caldas; Regnell. III.1005; nuperrime etiam ad Glaziou sub n. 19729 (loco haud citado) transmissa — Flor. et fructif. m. sept."

EXEMPLAR — R 11970 ..... *ISOSYNTYPUS*, Foto 16. Sched.: Plantas do Brasil Central, Glaziou n<sup>o</sup> 19729. Serrinha de Santa Barbosa (Minas) 4 de Maio de 1892. Arbusto, flores ruivas.

14. *Schwenckia hyssopifolia* Benthham in A.C. de Candolle 10:195, 1846, "in humidis prope Bahia (Salzmann)".

EXEMPLAR – R 128067 ..... *ISOTYPUS* Sched.: Herbário Salzmänn.

15. *Solanum bistellatum* Smith, *Phytologia* 10:432,tab.4,fig.6-9.1964. "Brazil:Santa Catarina:Caçador:Araucaria woods, 3 km west of Caçador, alt. 900-1000 m., February 6, 1957, Smith & Klein 10881 (US,type;HBR,R).

Campo Alegre:Slopes of Morro Iquererim above tree line, alt. 1500 m., December 10,1956, Smith & Klein 8556 (HBR,R,US).

Curitibanos:Campo,Ponte Alta do Sul,alt. 950 m., January 2,1962, Reitz & Klein 11310-a (HBR,US).

Joinville: Thicket, Estrada Dona Francisca, alt. 600 m., November 6,1957, Reitz & Klein 5587 (HBR,US).

Luiz Alves: Woods, Braço Joaquim, alt. 300 m., January 7, 1956, Reitz & Klein 2332 (HBR)

Pôrto União: Ruderal, by the road to Matos Costa, 25 km south of Pôrto União, alt. 750-800 m., December 20,1956, Smith & Reitz 8903 (HBR, R, US).

Rio do Sul: Thicket, Serra do Matador, alt. 400 m., December 30,1958, Reitz 6119 (HBR,US).

EXEMPLAR – R 129998 ..... *ISOTYPUS* Foto 17.

EXEMPLAR – R 129998 ..... *ISOPARATYPUS* Foto 18. Sched.: Smith & Klein 8556.

16. *Solanum carchiense* Correll, *Wrightia*: 2(3) 133,fig. 24(1-5) 1961.

"Ecuador: Prov.Carcha, between El Pun and Tulcan, November 1952, F.Fageslind & G.Wibon 1475 ( S. type )

EXEMPLAR – R 113011..... *ISOTYPUS*, Foto 19. Sched.: Flora aequatoriensis. Iter Regnell. quinctum.

17. *Solanum catanduvæ* Smith & Downs, *Flora Illustrada Catarinense – Solanaceae*: 135, est. 14a:fig.a-c,1966.

"Brasil:Catarina:Catanduvás: a leste da cidade, mata, 700-800 m., Smith & Klein 12980 (7.11.1964) US, HBR, R. isotipos.

EXEMPLAR – R 129999 . . . . . *ISOTYPUS*, Foto 20.  
Brazil:Mun.Catanduvás:ruderal, east of Catanduvás, Ca. 27°03'S., 51°45'W.,alt. 700-800 m.

18. *Solanum cataractæ* Smith & Downs, *Phytologia* 10: 427,tab.2, figl-3.1964.

"Brazil:Santa Catarina:Bom Retiro:by base of waterfall of the Rio Canoas, Campo dos Padres, alt. 1300-1400 m.,november 22,1956, Smith & Klein 7843 (US,type; HBR, R).

EXEMPLAR – R 129995 ..... *ISOTYPUS* , Foto 21. Sched.: Mun. Bom Retiro: Ruderal and forest, between Fazenda Santo Antônio and the falls of Rio Canoas.

19, *Solanum Dusenii* Smith and Downs, *Phytologia* 10:426, tab.1,fig.10-12,1964.

"Brazil:Paraná:Without further locality, February 1,1904, Dusén 3361 (US,type;R)".

EXEMPLAR – R 14920 ..... *ISOTYPUS* , Foto 22. Sched.: Entre Ipiranga e Volta Grande.

20. *Solanum fusiforme* Smith & Downs, *Phytologia* 10:431, tab.3,fig.13-17, 1964.

"Brasil:Santa Catarina:Dionísio Cerqueira:Araucaria forest and ruderal, near Dionísio Cerqueira, alt. 800-850, December 30,1956, Smith & Reitz 9658 ( US,type; HBR )."

EXEMPLAR – R 129996 ..... *ISOTYPUS* , Foto 23.

21. *Solanum iraniense* Smith & Downs, Flora Illustrada Catarinense-Solanaceae; 137, fig. 14a: d-f, 1911.

"Brasil:S.Catarina:Irani:Campo de Irani,epífita em mata ciliar, 700-900 m., Smith & Reitz 12457 (13.X.1964) US.HBR.R.Isotipos"

EXEMPLAR – R 129997 ..... *ISOTYPUS* , Foto 24. Sched.: Gallery forest, Campo de Irani,ca. 26°57' S.,51°50' W.

22. *Solanum kleinii* Smith & Downs, Phytologia 10:429, tab.2,fig.16-20,1964.

"Brazil:Santa Catarina:Campo Alegre:Campo and Araucaria forest, 4 km south of Campo Alegre on road to Jaraguá do Sul, alt.900-1000 m., November 6,1956, Smith & Klein 7321 (US,type;HBR, R)""

EXEMPLAR – R 129992 ..... *ISOTYPUS* , Foto 25.

23. *Solanum maioranthum* Smith & Downs, Phytologia 10:425, tab.1, fig.4-5,1964.

"Brazil:Santa Catarina:Lauro Müller:Lower and middle slopes of Rio do Rastro, 20 km west of Lauro Müller, Alt. 700-1000 m.,April3, 1957, Smith & Klein 12338 (US;HBR,R)""

EXEMPLAR – R 129993 ..... *ISOTYPUS*, Foto 26. Sched.: Ruderal, lower and middle of serra by Rio do Rastro.

24. *Solanum Neves-Armondii* Dusén, Arch. Mus. Nac. R. Jan. XIII:92, tab.2,fig.1905;Ark.f.Bot.Bd.8(7):15,tab.1,fig.1-2,1909.

"In silva primaeva ad marginem viae in alt.c.900-1700 msm; mensibus Mayo-Julio florens""

EXEMPLAR – R 42338 ..... *TOPOTYPUS*, Foto 27.

1ª Sched.: Brasília, Serra do Itatiaya (29.7.1901) leg. Hermendorff.

2ª Sched.: Entre Retiro de Ramos e Monteserrata (29.7.1901) leg. Hermendorff 661 e 544.

EXEMPLAR – R 25880 ..... *ISOTYPUS*, Foto 28. Sched.: Brasília, Serra do Itatiaya, in silva primaeva c. 1700 m.s., (21.5.1902) leg.: P. Dusén 281.

Observação – Espécie endêmica na região.

25. *Solanum pabstii* Smith & Downs, Phytologia 10:427, tab.1, fig.16-19.1964.

"Brazil:Santa Catarina:Lajes-São Joaquim:Bank of the Rio Lavatudo, alt. 1050 m., October 22,1961, Pabst 6200 & Pereira 6373 (US,type:HB)""

Santa Cecilia: BR-2, near Santa Cecilia, alt. 1100 m.,October 21, 1961, Pabst 6123 & Pereira 6296 ( HB,US).

EXEMPLAR – R 116989 ..... *ISOPARATYPUS*, Foto 29. Sched.: Planalto Catarinense. Arvore de 3,5 m., Flores brancas.

26. *Solanum paraense* Dusén, Ark.f.Bot.Bd.nº15:12, fig.3,tab.2,fig.3,1910.

"Gesammlt bei Roça Nova am 24.XI.1903 (Nr. 2211) und bei Itaraty am 25.II.1909 (Nr. 7815).

EXEMPLAR – R 25889 ..... *ISOTYPUS*, Foto 30. Sched.: Plantae Paraensis a P. Dusén collectae. Roça Nova ad

27. *Solanum schwackeanum* Smith & Downs, Phytologia 10:428, tab.2,fig.8-11.1964.

"Brazil:Santa Catarina:Blumenau; near Blumenau 1884, *Schwacke* 175 (US, type;R). Sama, March 1888, *Ule* 698 and 700 (US). Without município: April 1869, Fritz Mueller (K).

Ibirama:Horto Florestal I.N.P., alt. 450 m., April 12,1956, Reitz & Klein 3086 (HBR,US); 3097 (HBR,US). Same, May 18,1956, Klein 1984 (HBR,US).

Itajaí : Fritz Mueller 228 (R, US).

Rio do Sul: Serra do Matador, alt. 500 m., March 12,1959, *Reitz & Klein* 8536 (HBR,US). Same, alt. 400 m., March 14, 1959, *Reitz & Klein* 8601 :HBR, US).

## AGRADECIMENTOS

Ao Conselho Nacional de Desenvolvimento Científico e Tecnológico pela bolsa concedida à autora e ao Sr. Mário Silva pelas fotografias que documentam este trabalho.

### RELAÇÃO DAS ESPÉCIES APRESENTADAS NESTE TRABALHO:

*Brunfelsia amazonica* Morton  
*Brunfelsia Hopeana* (Hooker) Bentham var. *macrocalyx* Dusén  
*Brunfelsia silvicola* Taubert  
*Brunfelsia pilosa* Plowman  
*Cestrum amictum* Schlecht var. *angustifolium* Francey  
*Cestrum fasciculiflorum* Taubert  
*Cyphomandra angustifolia* Smith & Downs  
*Cyphomandra kleinii* Smith & Downs  
*Cyphomandra maritima* Smith & Downs  
*Cyphomandra mertoniana* Smith & Downs  
*Petunia paranensis* Dusén  
*Petunia Regnellii* Fries  
*Petunia scheideana* Smith & Downs  
*Petunia violacea* Lindlen subsp. *depauperata* Fries  
*Sessea regnellii* Taubert  
*Schwenckia hyssopifolia* Bentham  
*Solanum bistellatum* Smith & Downs  
*Solanum carchiense* Correll  
*Solanum catanduvæ* Smith & Downs  
*Solanum Dusenii* Smith & Downs  
*Solanum fusiforme* Smith & Downs  
*Solanum iraniense* Smith & Downs  
*Solanum kleinii* Smith & Downs  
*Solanum maioranthum* Smith & Downs  
*Solanum Neves Armondii* Dusen  
*Solanum pabstii* Smith & Downs  
*Solanum paranense* Dusén  
*Solanum schwackeanum* Smith & Downs



FOTO 1: *Brunfelsia amazonica* Morton



FOTO 2: *Brunfelsia Hopeana* (Hooker) Bentham var. *macrocalyx* Dusén

FOTO 3: *Brunfelsia pilosa* PlowmanFOTO 4: *Brunfelsia silvicola* Taubert



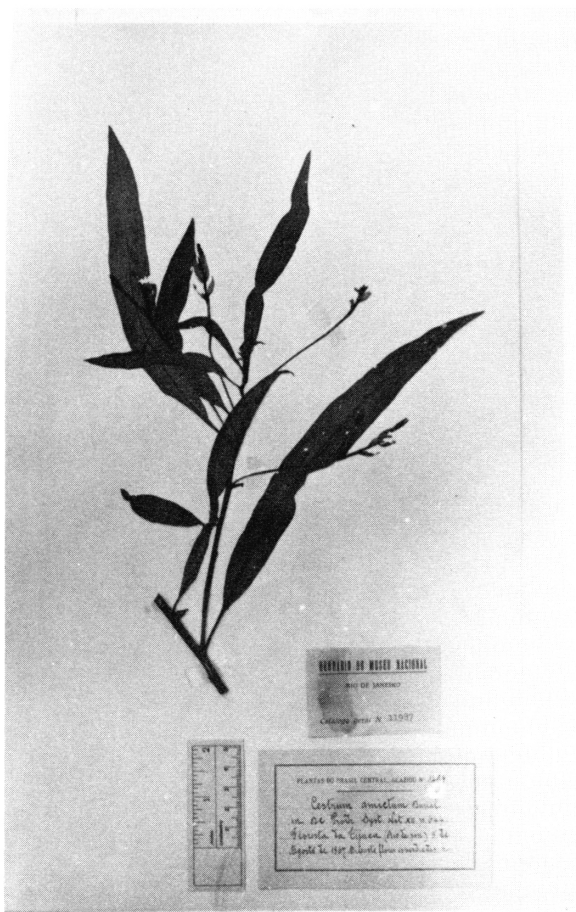


FOTO 5: *Cestrum amictum* Schlecht — var. *angustifolium* Francey

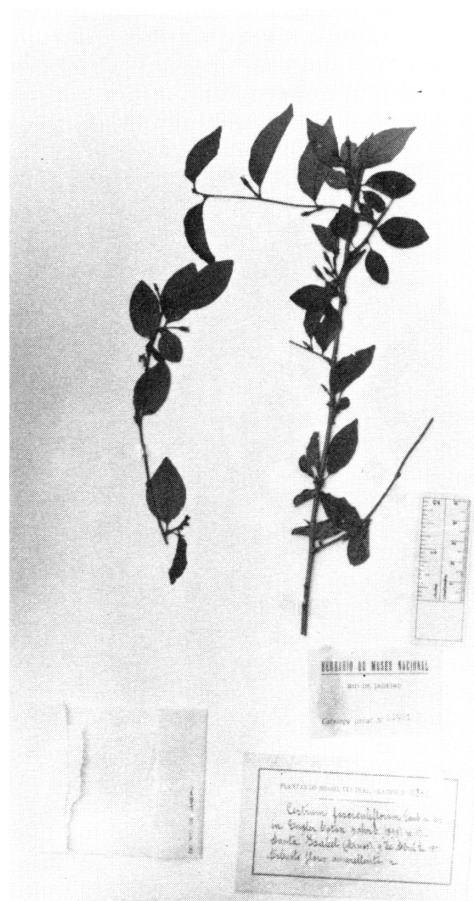


FOTO 6: *Cestrum fasciculiflorum* Taubert



FOTO 7: *Cyphomandra angustifolia* Smith & Downs



FOTO 8: *Cyphomandra kleinii* Smith & Downs



HERBÁRIO DO MUSEU NACIONAL

NO. DE LANÇADO  
136003

Colleção: geral 101

BRASIL

Rio Grande do Sul

Cyphomandra maritima (L.) Lamour.

Museo Bot. Univ. Calif., 1934



HERBÁRIO DO MUSEU NACIONAL

NO. DE LANÇADO

136002

Colleção: geral 101

BRASIL

Santa Catarina

Cyphomandra mertoniana (L.) Lamour.

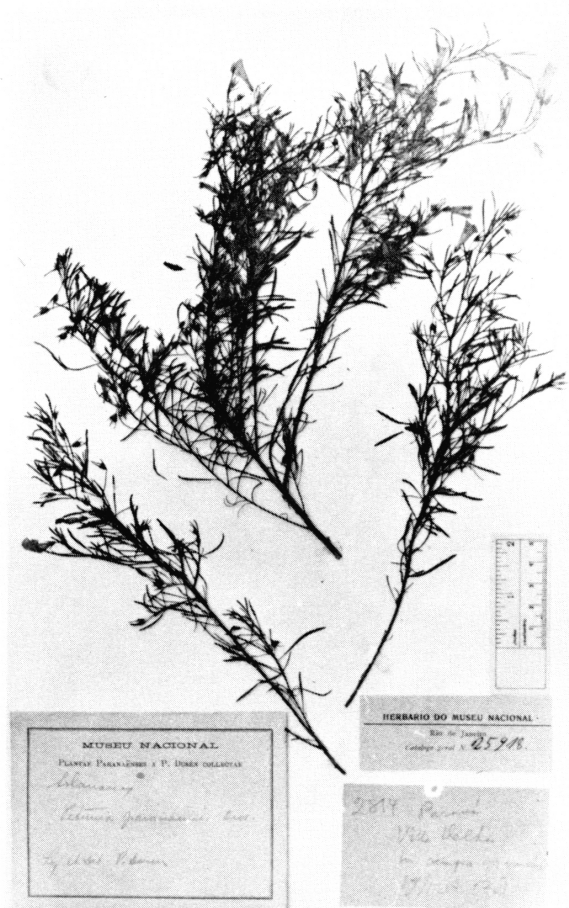
Cyphomandra

Museo Bot. Univ. Calif., 1934

Museo Bot. Univ. Calif., 1934

FOTO 9: *Cyphomandra maritima* Smith & Downs

FOTO 10: *Cyphomandra mertoniana* Smith & Downs

FOTO 11: *Petunia paranaensis* DusénFOTO 12: *Petunia regnellii* R. E. Fries



HERBÁRIO DO MUSEU NACIONAL  
 RIO DE JANEIRO  
 133007  
 Catalogo gen. 52

Planta Brasileira e cultivada Petunia repens  
 2178. *Petunia violacea* L. Mill  
 Curitiba, opp. ao campo  
 Nov. 30 a. 1902.

FOTO 13: *Petunia regnellii* R. E. Fries



HERBÁRIO DO MUSEU NACIONAL  
 RIO DE JANEIRO  
 Catalogo gen. 52  
 133006

FOTO 14: *Petunia scheideana* Smith & Downs

FOTO 15: *Petunia violacea* Lindl. subsp. *depauperata* FriesFOTO 16: *Sessea regnellii* Taubert



HERBÁRIO DE BRASÍLIA NACIONAL

NO. 129998

Coletado por: A. T.

BRASIL  
Santa Catarina

Herbário Nacional, Brasília, D. F., Brasil



HERBÁRIO DE BRASÍLIA NACIONAL

NO. DE JANEIRO  
129994

Coletado por: A. T.

BRASIL  
Santa Catarina

Herbário Nacional, Brasília, D. F., Brasil

FOTO 17: *Solanum bistellatum* Smith & Downs

FOTO 18: *Solanum bistellatum* Smith & Downs

FOTO 19: *Solanum carchiense* CorrellFOTO 20: *Solanum catanduvæ* Smith & Dows





FOTO 21: *Solanum cataractae* Smith & Downs



FOTO 22: *Solanum Dusenii* Smith & Downs

FOTO 23: *Solanum fusiforme* Smith & DownsFOTO 24: *Solanum iraniense* Smith & Downs



FOTO 25: *Solanum kleinii* Smith & Downs



FOTO 26: *Solanum maioranthum* Smith & Downs

FOTO 27: *Solanum Neves-Armondii* DusénFOTO 28: *Solanum Neves-Armondii* Dusén

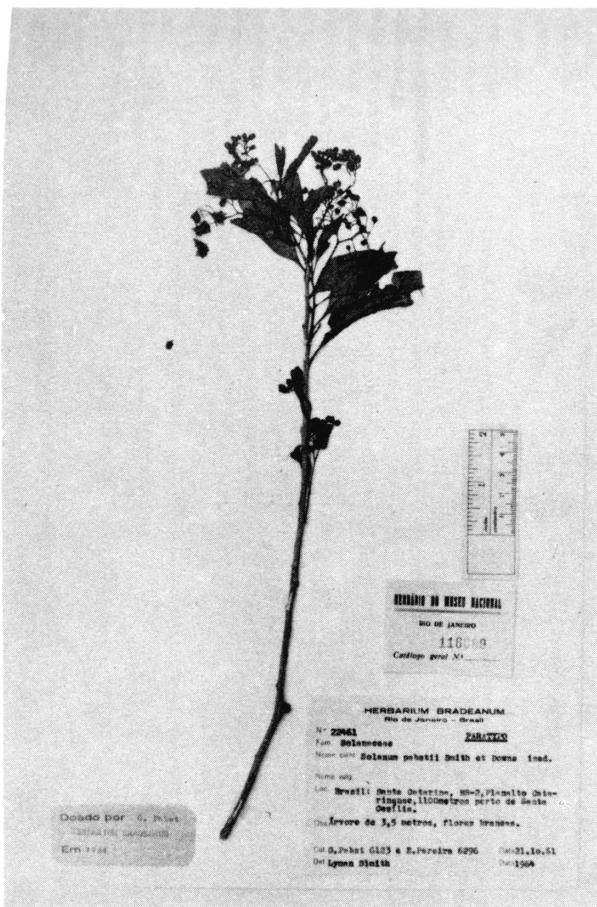


FOTO 29: *Solanum pabstii* Smith & Downs



FOTO 30: *Solanum paranense* Dusén

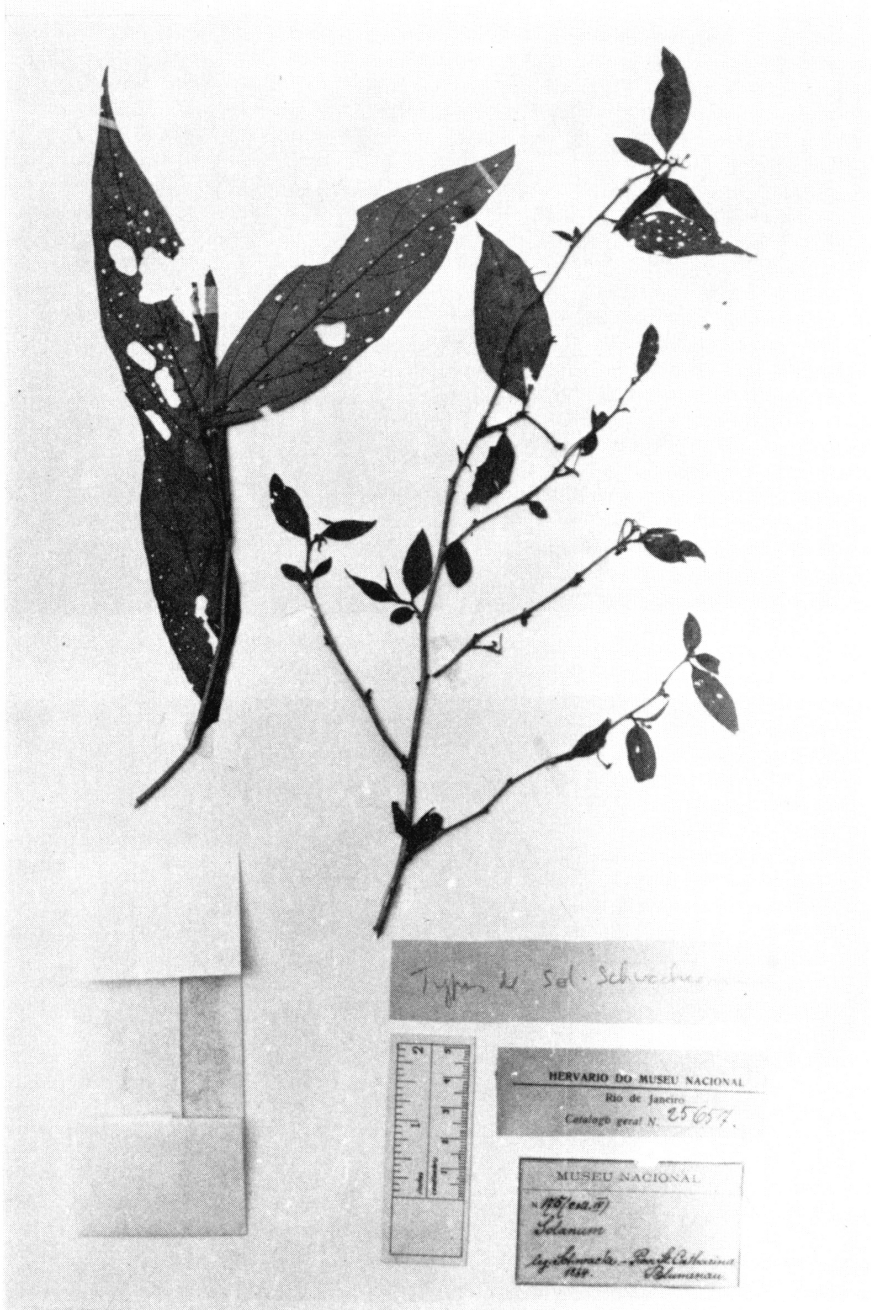


FOTO 31: *Solanum schwackeanum* Smith & Downs