

LEVANTAMENTO DOS TIPOS DO HERBÁRIO DO JARDIM BOTÂNICO DO RIO DE JANEIRO – LEGUMINOSAE-CAESALPINOIDEAE IV

ELISABETE DE CASTRO OLIVEIRA (*)
CORDÉLIA LUIZA BENEVIDES DE ABREU (**)

SINOPSE

O presente trabalho se refere à divulgação dos Tipos do Herbário do Jardim Botânico do Rio de Janeiro (RB) e sua classificação, apresentando o gênero *Aldina* Endl. É ainda ilustrado com fotografias das espécies citadas pelo autor.

INTRODUÇÃO

Neste trabalho foram relacionados e classificados os Tipos do gênero *Aldina* Endl. existentes no Herbário do Jardim Botânico do Rio de Janeiro (RB), em continuidade ao levantamento que vem sendo efetuado.

A metodologia seguida é a mesma dos trabalhos anteriores:

- a) Citação da espécie, do autor e da obra original.
- b) Transcrição do material examinado (Tipo), tal como citado na obra original.
- c) Citação da sigla do Herbário do Jardim Botânico, seguida do número de registro.
- d) Classificação do Tipo.
- e) Transcrição das diversas etiquetas (Schedulae) encontradas nas exsicatas.
- f) Fotografias dos Tipos.

RELAÇÃO DOS TIPOS

- I. *Aldina elliptica* Cowan – RB: 103.889
- II. *Aldina heterophylla* Spruce ex Bentham – RB: 5.099
- III. *Aldina kunhardtiana* Cowan – RB: 97.864
- IV. *Aldina occidentalis* Ducke – RB: 24.051
- V. *Aldina petiolulata* Cowan – RB: 115.053
- VI. *Aldina polyphylla* Ducke – RB: 35.083, 35.082
- VII. *Aldina macrophylla* Spruce ex Bentham – RB: 17.036

I. ALDINA ELLIPTICA Cowan (Foto 1)

Cowan, Mem. N. Y. Bot. Gard. 10 (1): 146. 1958.

“B. Maguire & C. K. Maguire 35.055 (holotype NY), tree 10-25 m high. Fls. white. Dominant forest tree near intermediate Camp, elev. 1000 m, Cerro Yutaje, Terr. Amazonas, Venezuela, Feb. 4, 1953”.

EXEMPLAR RB: 103.889 – ISÓTIPO

- 1a. SCHED.:
Herbário do Jardim Botânico do Rio de Janeiro
Registro n.º 103.889
- 2a. SCHED.:
The New York Botanical Garden Guayana Expedition 1953
Serrania Yutaje, Rio Manapiare
Território Amazonas Isotype
N.º 35.055

(*) Jardim Botânico do Rio de Janeiro – Convênio CETEC-IBDF – Bolsista do CNPq.

(**) Jardim Botânico do Rio de Janeiro – Bolsista do CNPq.

Aldina elliptica Cowan

Tree 10-25 m high. Flower white. Dominant forest tree Intermediate Camp, elev. 1000 m.

Cerro Yutaje

Basset Maguire & Célia K. Maguire

February 4, 1953

II. **ALDINA HETEROPHYLLA** Spruce ex Bentham (Foto 2)

Spruce in Mart., Fl. Bras. 15 (2): 13.1870.

"Habitat in Brasiliae borealis sylvis ad Manaos, olim Barra do Rio Negro: Spruce n. 1.369. - Najas".

EXEMPLAR RB: 5.099 - ISÓTIPO

1a. SCHED.:

Jardim Botânico do Rio de Janeiro

N.º 5.099 Herbário

Fam. Leguminosae Cesalpinaceae

Gen. *Aldina*

Sp. *heterophylla* (R. Spruce) Benth.

Patria Barra Rio Negro (hurejonas)

Collegit R. Spruce 1850-51

2a. SCHED.:

Aldina, Endl.

heterophylla, Bth.

O. N. Lathyraceae

In vicinibus Barrae, prov. Rio Negro

Coll. Rich: Spruce 6.255

Ex. Herb. Musei Botannici.

3a. SCHED.:

Isotypus

Jardim Botânico do Rio de Janeiro

Aldina heterophylla Spruce ex Benth.

Det. H. C. Lima 1.978

III. **ALDINA KUNHARDTIANA** Cowan (Foto 3)

Cowan, Mem. N. Y. Bot. Gard. 8 (2): 106. 1953.

"Small tree in mixed forest, inflorescence and calyx brown, petals and stamens white, Base Camp and Intermediate Camp, Cerro Sipapo, Territorio Amazonas, Venezuela, January 21, 1949, Basset Maguire et Louis Politi 28.485; New York Botanical Garden".

EXEMPLAR RB: 97.864 - ISÓTIPO

1a. SCHED.:

Herbário do Jardim Botânico do Rio de Janeiro

Registro n.º 97.864

2a. SCHED.:

The New York Botanical Garden ISOTYPE

Plants of

The Kunhardt Venezuela Expedition, 1848-49

Cerro Sipapo (Paráque), Territorio Amazonas

N.º 28.485

Aldina kunhardtiana Cowan

Small tree in mixed forest, inflorescence and calyx brown, petals and stamens white, Base Camp and Intermediate Camp.

Basset Maguire

Louis Politi January 21, 1949

- 3a. SCHED.:
Isotype of:
Aldina kunhardtiana Cowan

IV. *ALDINA OCCIDENTALIS* Ducke (Foto 4)

Ducke, Arch. Inst. Biol. Veg. 4 (1): 16. 1938.
"Habitat circa São Paulo de Olivença (Rio Solimões, civ. Amazonas), silva terris altis loco humido prope rivulum, 27-2-1932 leg. A. Ducke, H. J. B. R. 24.051".

EXEMPLAR RB: 24.051 – HOLÓTIPO

- 1a. SCHED.:
Instituto Biologia Vegetal typus
Secção de Botânica (Jardim Botânico)
N.º 24.051 Data 27-2-1932
Nome cient. *Aldina occidentalis* Ducke n. sp.
Procedencia S. Paulo de Olivença (Amazonas)
Collegit. A. Ducke
Determ. por: A. Ducke

- 2a. SCHED.:
S. Paulo de Olivença
Matta de t. f. perto d'um riachinho
27/2/1932 A. D.
Arv. gr. fl. branca.

V. *ALDINA PETIOLULATA* Cowan (Foto 5)

Cowan, Mem. N. Y. Bot. Gard. 10 (4): 70. 1961.
"Venezuela: Amazonas: frequent in slope forest near Camp 3, alt. 700-800 m, Cerro de la Neblina, Río Yatua; tree 40 m x 60 cm (DBH); bark with red clear exudate; petals and filaments white; anthers cream; 30 Dec. 1957, Basset Maguire, John Wurdack & Celia K. Maguire 42.555 (holotype, US N.º 2.267.456)".

EXEMPLAR RB: 115.053 – ISÓTIPO

- 1a. SCHED.:
Herbário do Jardim Botânico do Rio de Janeiro
Registro n.º 115.053
- 2a. SCHED.:
Rio de Janeiro
The New York Botanical Garden Venezuelan Expedition 1957-58
Cerro de la Neblina, Rio Yatua
Territorio de Amazonas
N.º 42.555 Isotype
Aldina petiolulata Cowan
Tree 40 m x 60 cm DBH; Bark with red clear exudate. Petals and filaments white; anthers cream. Frequent in slope forest near Camp. 3, elev. 700-800 m.
Lowland and slope forests, 140-1700 meters elevation Basset Maguire, John Wurdack and Célia K. Maguire December 20, 1957.
Supported in part from Funds provided by the National Science Foundation.

VI. *ALDINA POLYPHYLLA* Ducke (Foto 6 e 7)

Ducke, Arch. Inst. Biol. Beg. 4 (1): 17. 1938.
"In regione Rio Negro (civ. Amazonas) leg. A. Ducke loco Uarurá super Uanauacá, silva non inundabili, 14-1-1936, H. J. B. R. 35.083; super Santa Izabel in silva riparia rarius inundabili, 10-6-1937, H. J. B. R. 35.082".

A) EXEMPLAR RB: 35.083 – SÍNTIPO

- 1a. SCHED.:
I. B. V.
Jardim Botânico do Rio de Janeiro Typus
Herbário
N.º 35.083 Arb. N.º
Fam. Leg. Caes.
N. scient. *Aldina polyphylla* Ducke n. sp.
Collegit. A. Ducke Data 14-11-1936
Determ. por A. Ducke Data 1938

NOTA: A data da obra original não confere com a da etiqueta RB n.º 35.083; acredita-se tratar de erro tipográfico.

B) EXEMPLAR RB: 35.082 – SÍNTIPO

- 1a. SCHED.:
I. B. V.
Jardim Botânico do Rio de Janeiro
N.º 35.082 Arb. n.º
N. scient. *Aldina polyphylla* Ducke n. sp.
Procedência: Santa Izabel, Rio Negro (Amazonas)
Collegit. A. Ducke Data 10-6-1937
Determ. por A. Ducke Data 1938
- 2a. SCHED.:
Santa Izabel, Rio Negro, margem pouco inundável 10-6-1937 A. D.
Arv. gr., fl. branca
“macucú”

VII. *ALDINA MACROPHYLLA* Spruce ex Bentham (Foto 8)

Spruce ex Bentham in Mart., Fl. Bras. 15 (2): 13. 1870.
“Habitat ad ripas fluminis Pacimoni: Spruce n. 3.349. – Najas”.

EXEMPLAR RB: 17.036 – ISÓTIPOS

- 1a. SCHED.:
Jardim Botânico do Rio de Janeiro
N.º 17.036
Fam. Leg. Caes.
Nome Scient. *Aldina macrophylla* Benth.
Procedência Rio Pacimoni, Cassiguare (Venezuela)
Collegit. Spruce
- 2a. SCHED.:
6.409 *Aldina* Endl.
/ Sp. nov.: /
O. N. Lathyraceae. Ad flumina Cariguias Pasiva et Pacimoni: (: R. Spruce n.º 3.349 : /)
Ex Herb. Musei Britannici.
- 3a. SCHED.:
Isotypus
Jardim Botânico do Rio de Janeiro
Aldina macrophylla Spruce ex Benth.
Determ. H. C. Lima 1978

ABSTRACT

This paper is connected with the classification and publication on the types from the Rio de Janeiro Botanical Garden Herbarium (RB) and deals with the genus *Aldina* Endl., Leguminosae-Caesalpinioideae. Photographs illustrate each species cited by the author.

BIBLIOGRAFIA

- ABREU, C. L. B. et V. P. BARBOSA. 1977. Levantamento dos Tipos do Herbário do Jardim Botânico do Rio de Janeiro. Leguminosae-Caesalpinoideae I, Simaroubaceae e Thymelaeaceae. Arq. Jard. Bot. Rio de Janeiro 10: 42-61. 21 fotos.
- BASTOS, A. R. et C. L. B. ABREU. 1977. Levantamento dos Tipos do Herbário do Jardim Botânico do Rio de Janeiro. Leguminosae-Caesalpinoideae III. Arq. Jard. Bot. Rio de Janeiro 10: 117-140. 24 fotos.
- BENTHAM, G. 1870. Leguminosae Caesalpinoideae in Martius, Fl. Bras. 15 (2): 1-254. 66 pl.
- COWAN, RICHARD S. 1958. Leguminosae-Caesalpinoideae in B. Maguire et All., The Botany of the Guayana Highland – Part III. Mem. N. Y. Botanical Garden 10 (1): 145-149.
- _____ 1961. *Aldina petiolulata* Cowan. Mem. N. Y. Botanical Garden 10 (4): 70.
- DUCKE, A. 1938. Leguminosae in Plantes nouvelles ou peu connues de la région Amazonienne. Arch. Inst. Biol. Veg. 4 (1): 4-24. 1 pl.
- ENGLER, W. 1963. Adolpho Ducke – Traços biográficos, viagens e trabalhos. Bol. Mus. Paraensi Emilio Goeldi 18: 1-131. 1 foto.
- MAGUIRE, B., R. S. COWAN et J. J. WURDACK. 1953. Leguminosae-Caesalpinoideae in The Botany of the Guayana Highland. Mem. N. Y. Botanical Garden 8 (2): 103-117.
- SOUZA, A. R. et C. L. B. ABREU. 1977. Levantamento dos Tipos do Herbário do Jardim Botânico do Rio de Janeiro. Leguminosae-Caesalpinoideae II. Arq. Jard. Bot. Rio de Janeiro 10: 93-115. 22 fotos.

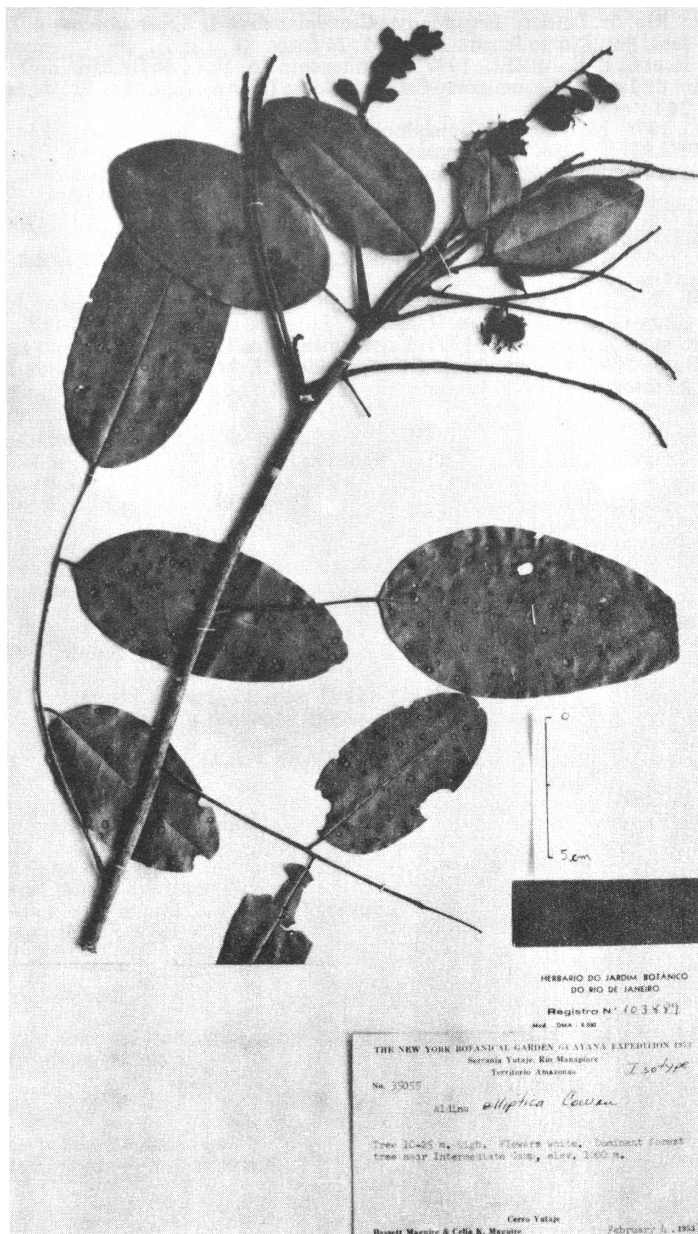


Foto 1 - *Aldina elliptica* Cowan

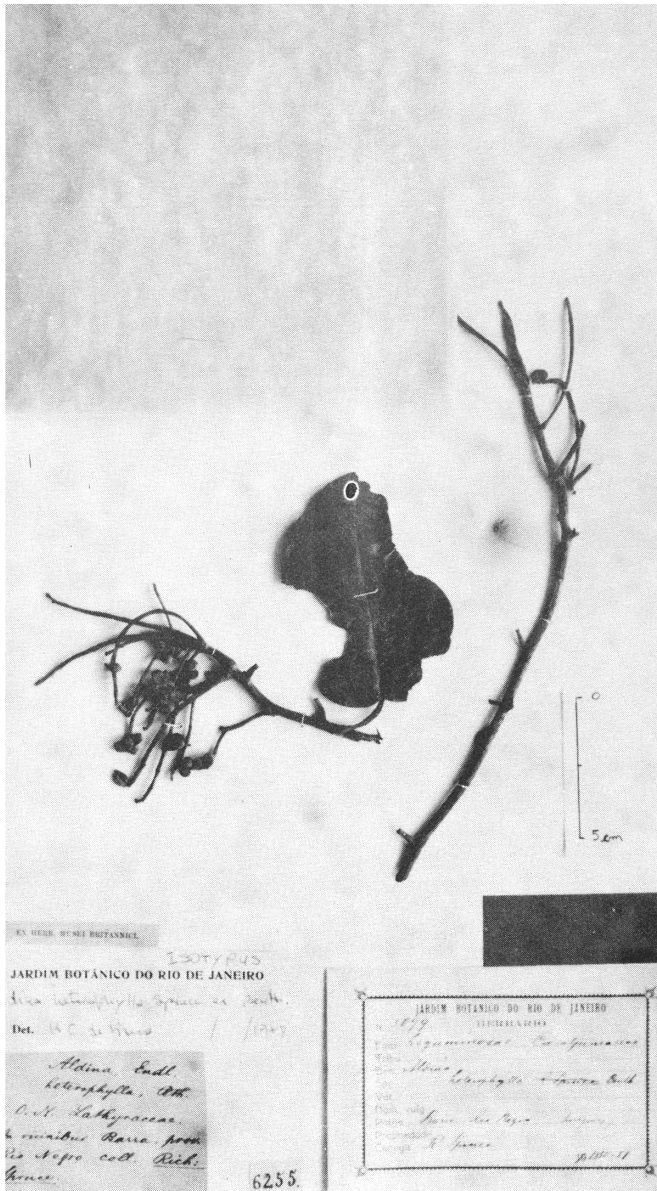


Foto 2 — *Aldina heterophylla* Spruce ex Bentham

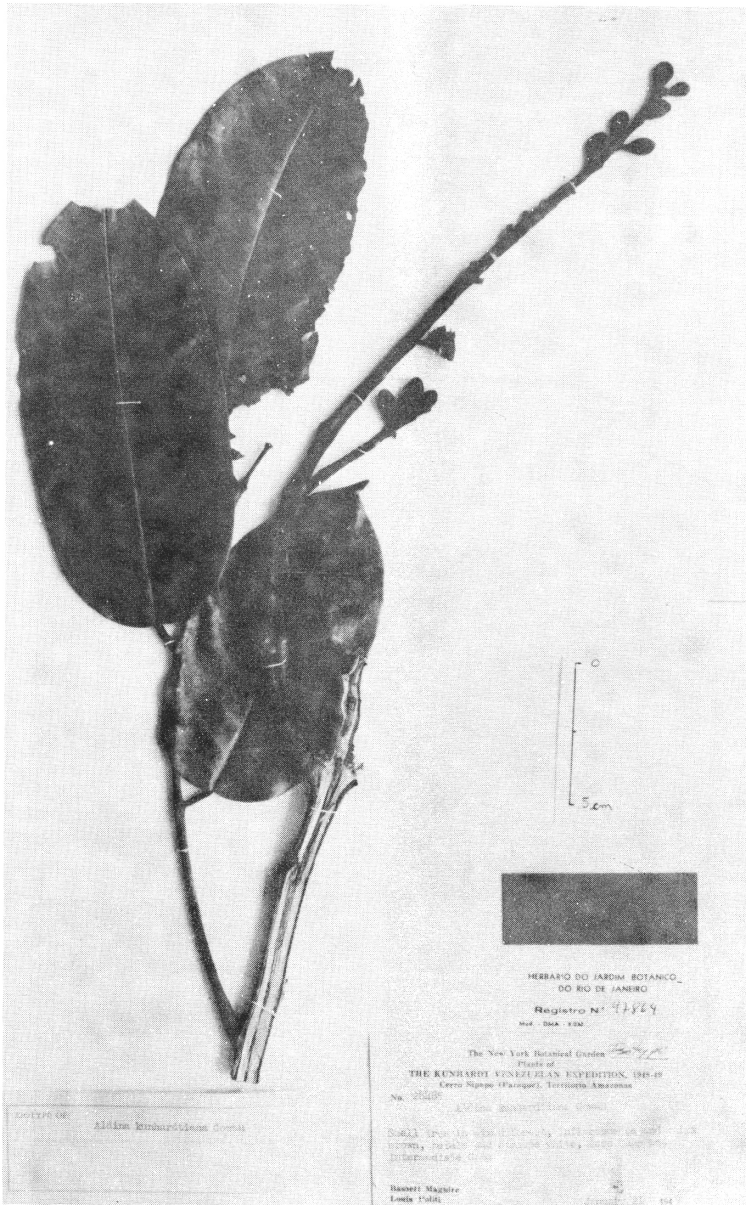


Foto 3 — *Aldina kunhardtiana* Cowan

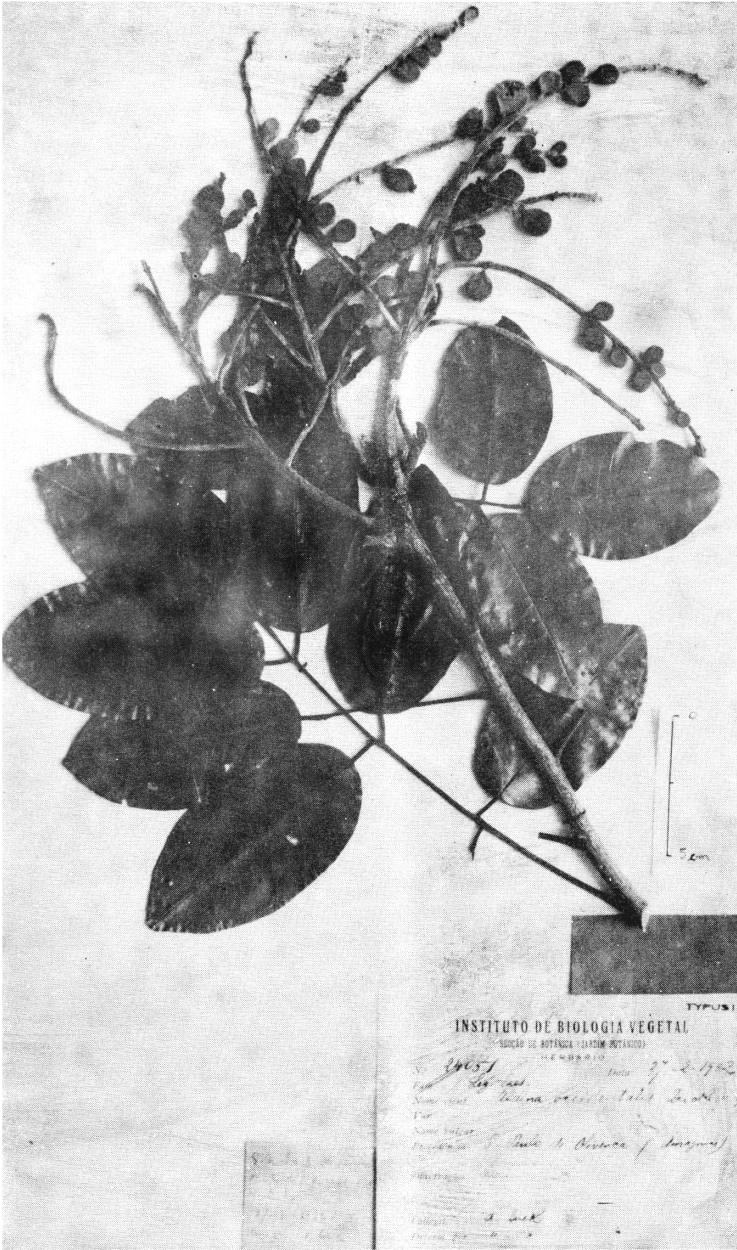


Foto 4 — *Aldina occidentalis* Ducke



Foto 5 - *Aldina petiolulata* Cowan

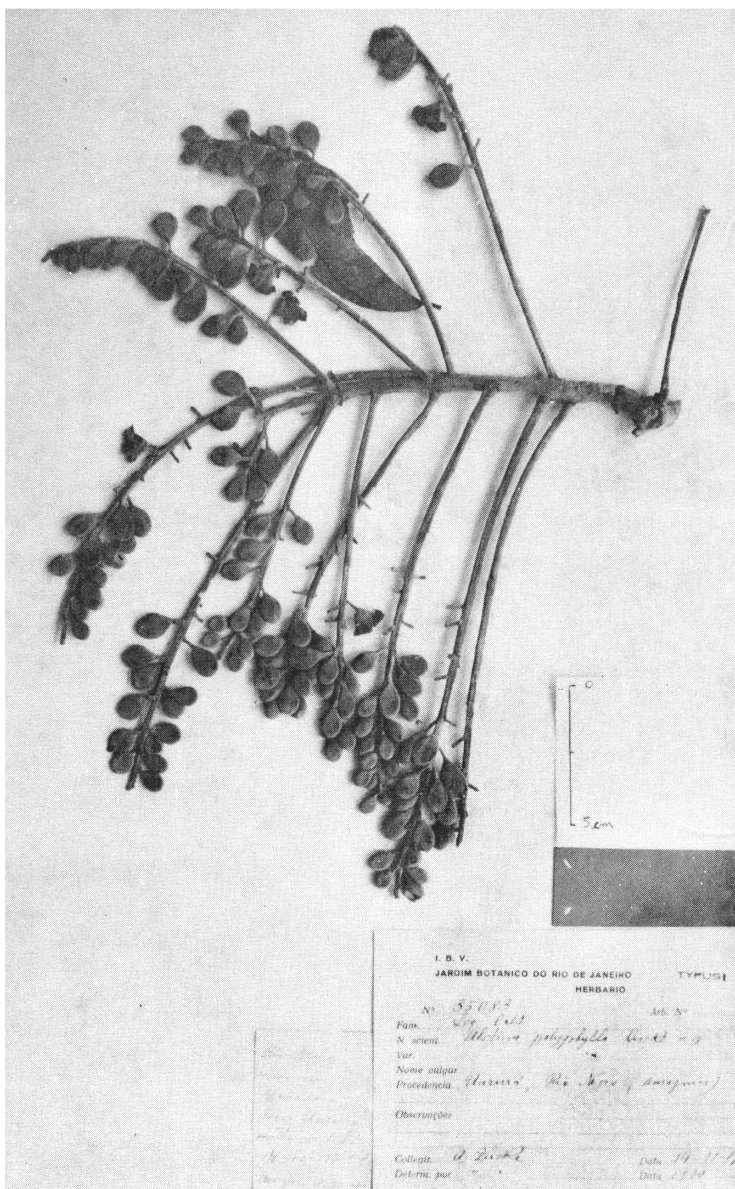


Foto 6 – *Aldina polyphylla* Ducke

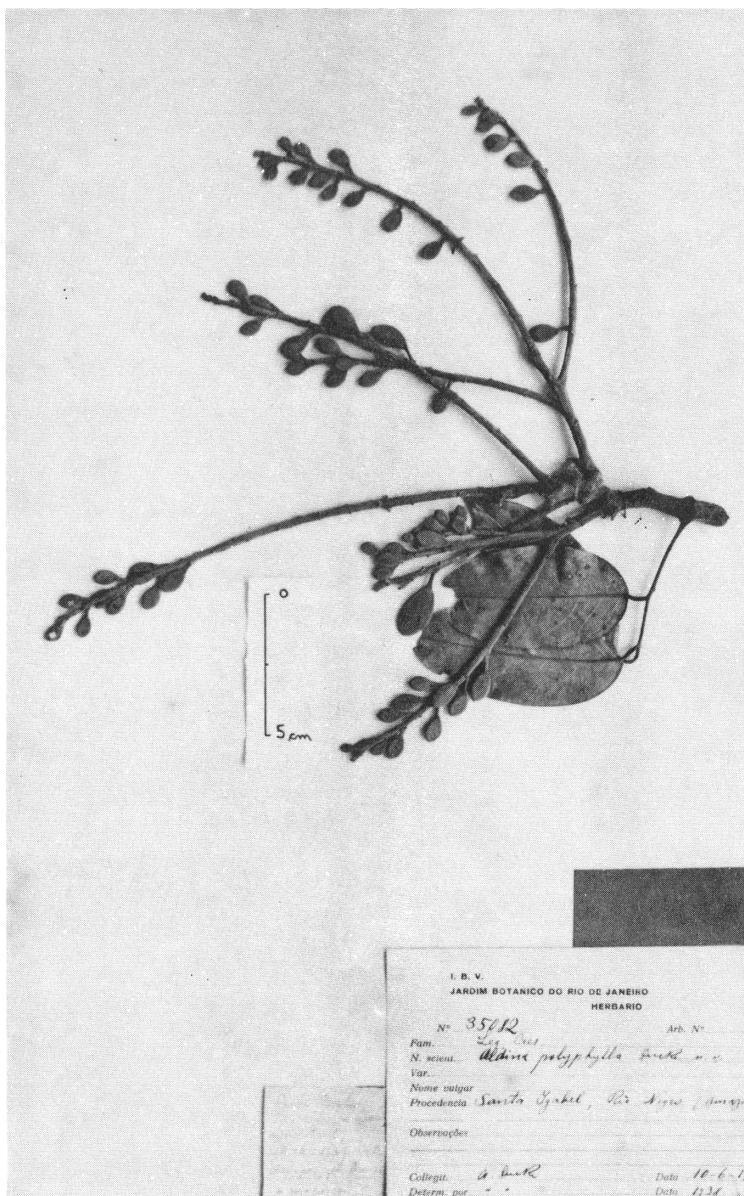


Foto 7 - *Aldina polyphylla* Ducke

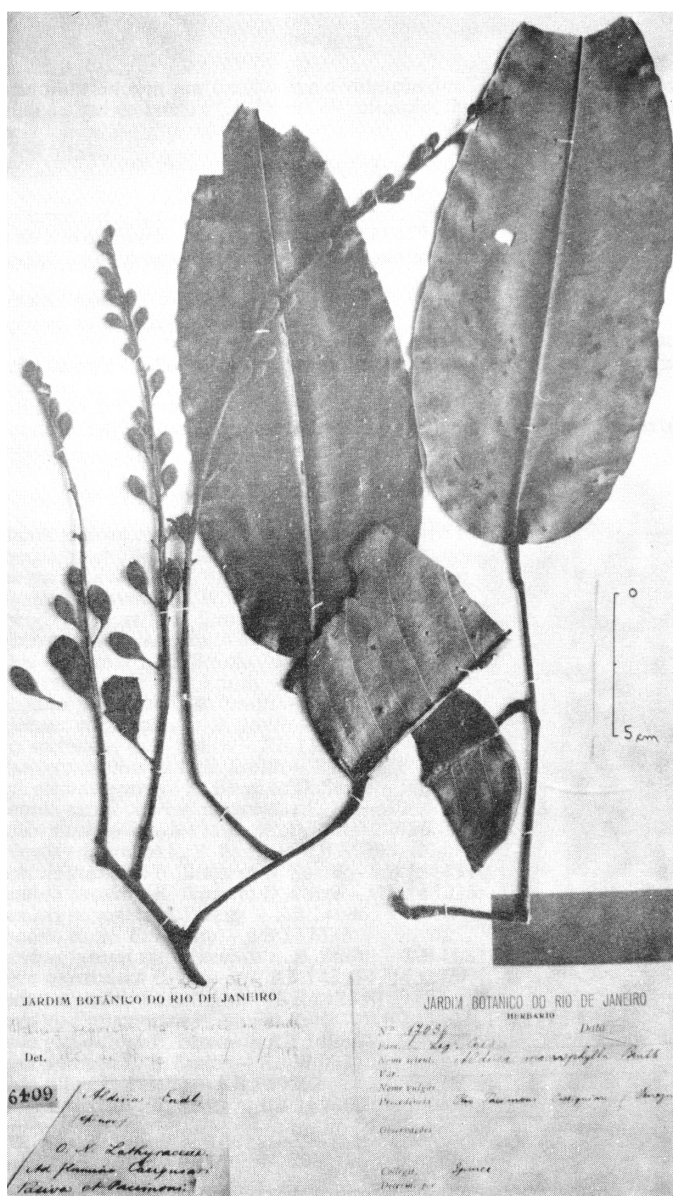


Foto 8 — *Aldina macrophylla* Spruce ex Bentham