

## Rev Saúde Pública. 2009; 43(2):214

No segundo parágrafo de Resultados, onde se lê: “A disponibilidade média de polifenóis ofertada foi de 48,3mg/ dia para o Brasil, sendo a região Sul a que apresentou maior valor (53,6 mg), seguida pelo Sudeste (53,3 mg), Nordeste (45,0 mg), Norte (39,3 mg) e Centro-Oeste (28,2 mg).”, leia-se: “A disponibilidade média de polifenóis ofertada foi de 48,3mg/ dia para o Brasil, sendo a região Sudeste a que apresentou maior valor (53,6 mg), seguida pela Sul (53,3 mg), Nordeste (45,0 mg), Norte (39,3 mg) e Centro-Oeste (28,2 mg).”

*In the second paragraph in Results, where it reads: “A disponibilidade média de polifenóis ofertada foi de 48,3mg/ dia para o Brasil, sendo a região Sul a que apresentou maior valor (53,6 mg), seguida pelo Sudeste (53,3 mg), Nordeste (45,0 mg), Norte (39,3 mg) e Centro-Oeste (28,2 mg).”, it should read: “A disponibilidade média de polifenóis ofertada foi de 48,3mg/ dia para o Brasil, sendo a região Sudeste a que apresentou maior valor (53,6 mg), seguida pela Sul (53,3 mg), Nordeste (45,0 mg), Norte (39,3 mg) e Centro-Oeste (28,2 mg).”*

## Rev Saúde Pública. 2011; 45(6):1181

Figura 1: substituir pelo mapa abaixo.

*Figure 1: replace by the map below.*



**Figura 1.** Distribuição mundial de casos notificados de infecções pelo *Corynebacterium ulcerans* em humanos (estrelas) e em animais (triângulos), 1972 a 2010.

# Rev Saúde Pública. 2011; 45(6):1185

Figura 3: substituir pelo diagrama abaixo.

Figure 3: replace by the diagram below.

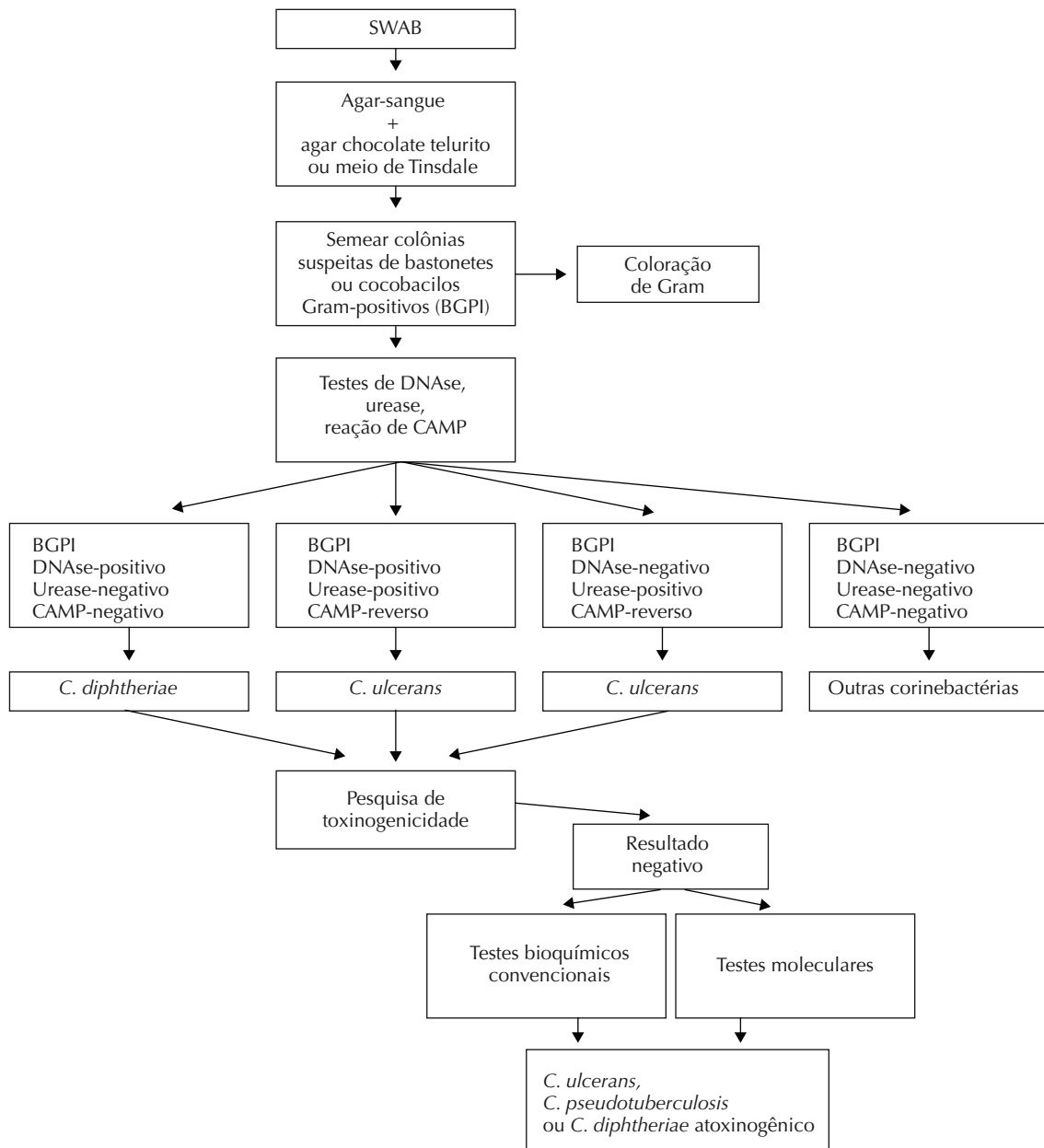


Figura 3. Esquema para triagem de *Corynebacterium ulcerans*.